



4 ZIMMER WOHNUNG UND MEHR, 1010 WIEN

84 m² Wohnung im Herzen der Innenstadt

Objektnummer: WUIO1

[Online ansehen und mieten](#)

84 m² Wohnung mit 2 separaten Schlafzimmern, direkt in der Innenstadt zwischen Albertina und Hofburg. Zum Stephansplatz sind es ca. 5 Gehminuten.

Zeitraum	18.12.2025 - 18.01.2026
Personenanzahl	2
Gesamtbetrag inkl. Ust.	€ 4.665,82
Kaution	€ 3.600,00



Wohnfläche

78m²



Maximalbelegung

4 Personen



Gesamte Unterkunft [?]

1 Privates Badezimmer 2 getrennte Schlafzimmer



1. Stockwerk

Lift vorhanden



Check-in

11:00 - 22:00 Uhr



Check-out

00:00 - 11:00 Uhr

Schlafmöglichkeiten

Schlafzimmer 1



1x Doppelbett (1,80 m x 2 m)

Schlafzimmer 2



1x Doppelbett (1,60 m x 2 m)

Beschreibung zur Unterkunft

2 separate Schlafzimmer, 1 Wohnzimmer, 1 Wohn-Esszimmer, Bad (mit Dusch-Badewanne), WC, moderne Küche. Die Wohnung befindet sich im 1. Stock (Lift vorhanden). Beide Schlafzimmer münden in den ruhigen Innenhof. Es gibt 2 Mini-Balkone (ca. 1,5 m²).

Ausstattung & Merkmale



Grundausstattung

- Internet/Wlan
- Private Waschmaschine
- Handtücher
- Staubsauger
- Reinigungsutensilien
- TV
- Bettwäsche
- private Toilette
- Bügeleisen & Bügelbrett
- Haartrockner



Erstversorgung

- Toilettenpapier
- Seife
- Shampoo



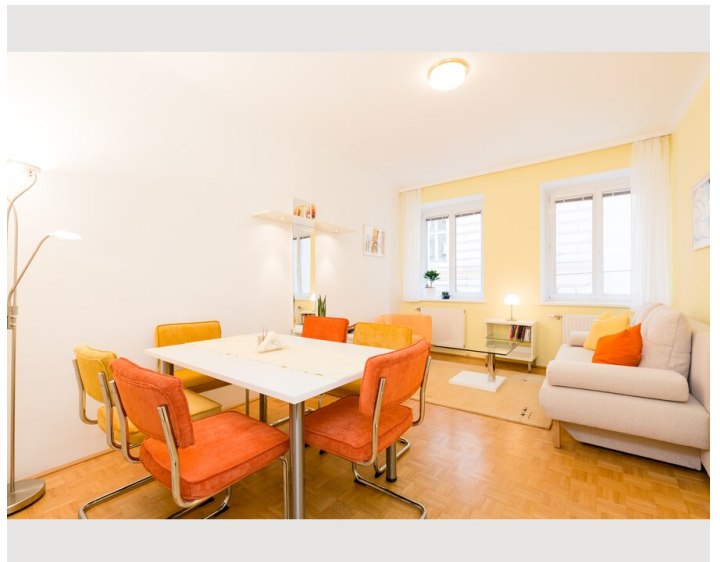
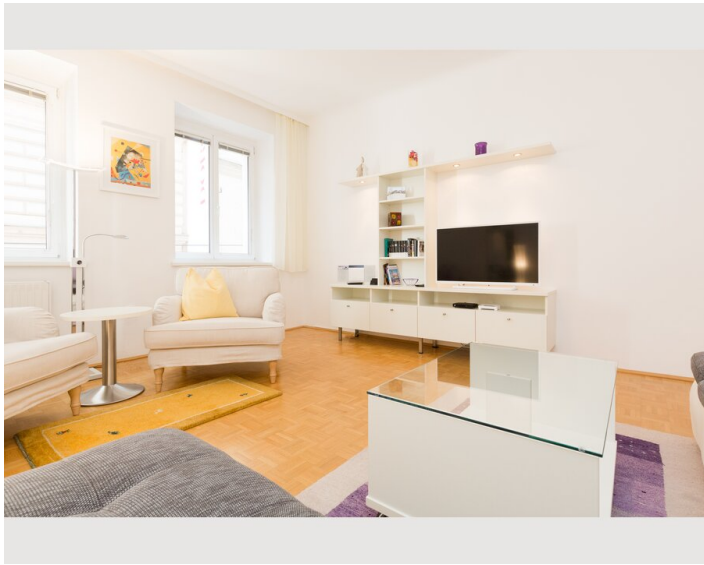
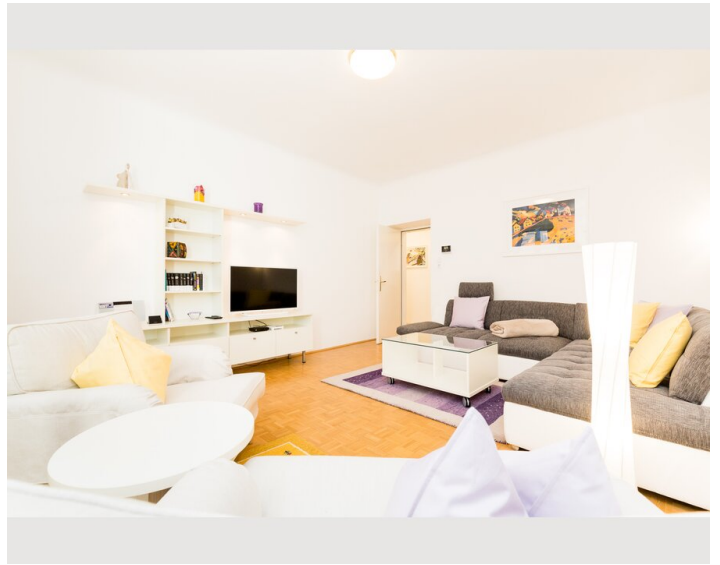
Küche

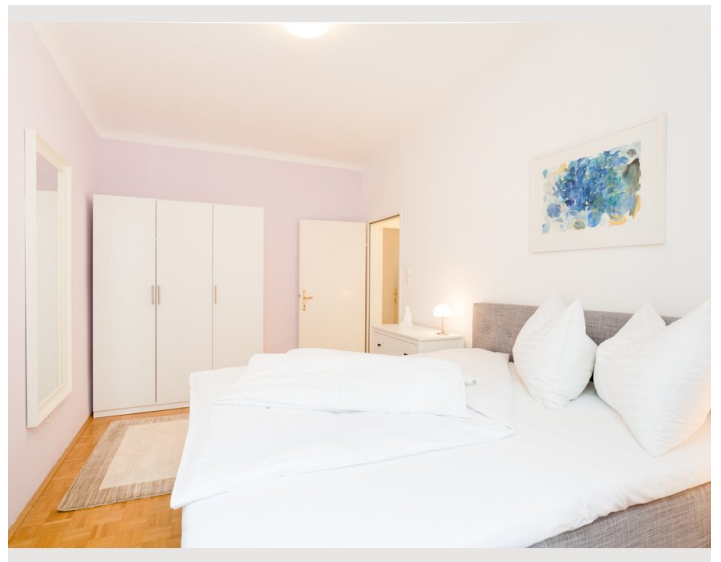
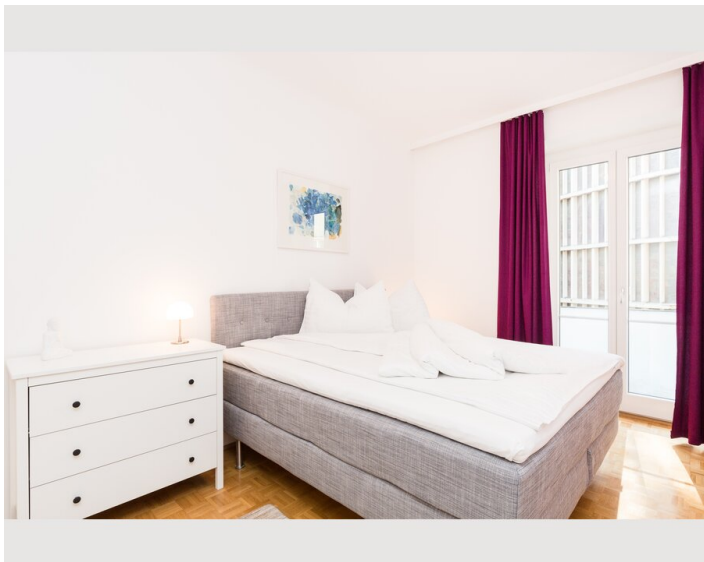
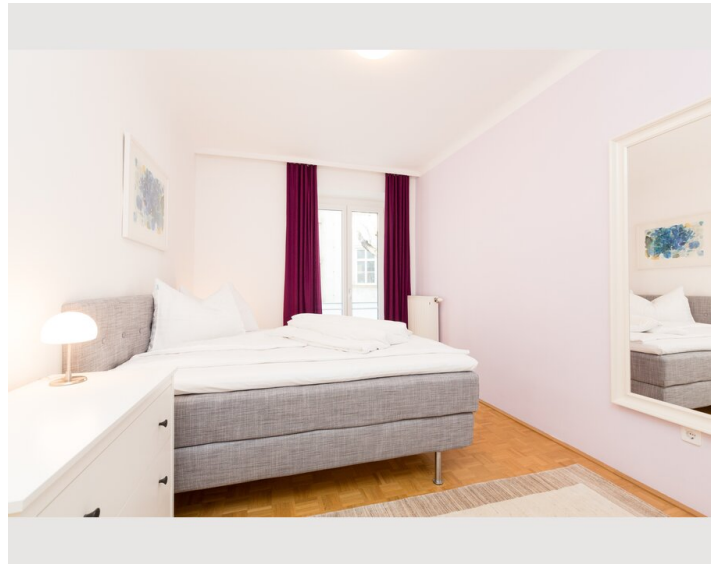
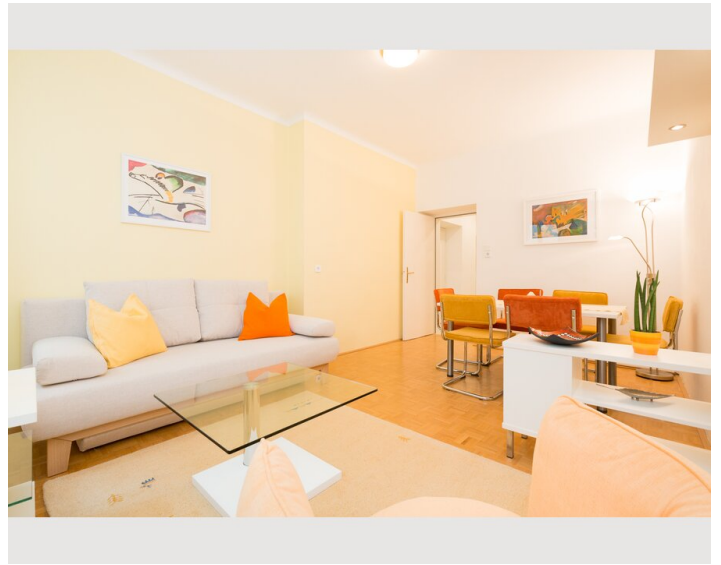
- Eigene Küche
- Gläser/Geschirr
- Geschirrspüler
- Kochutensilien
- Espressomaschine
- Mikrowelle

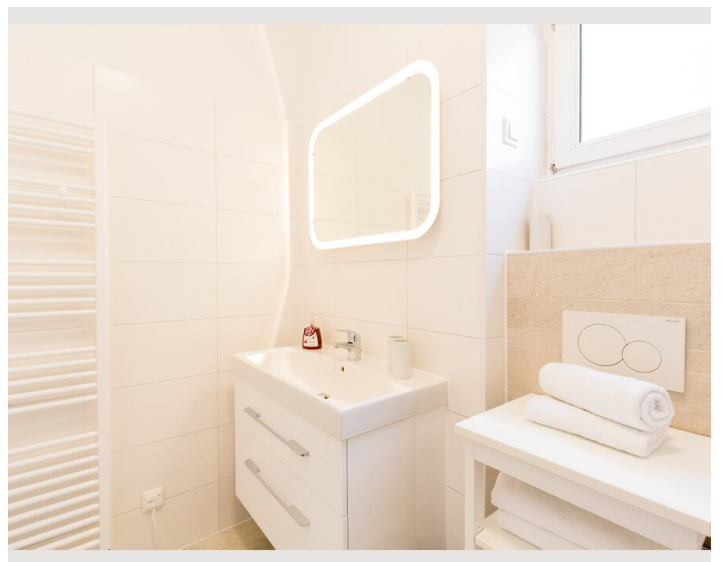
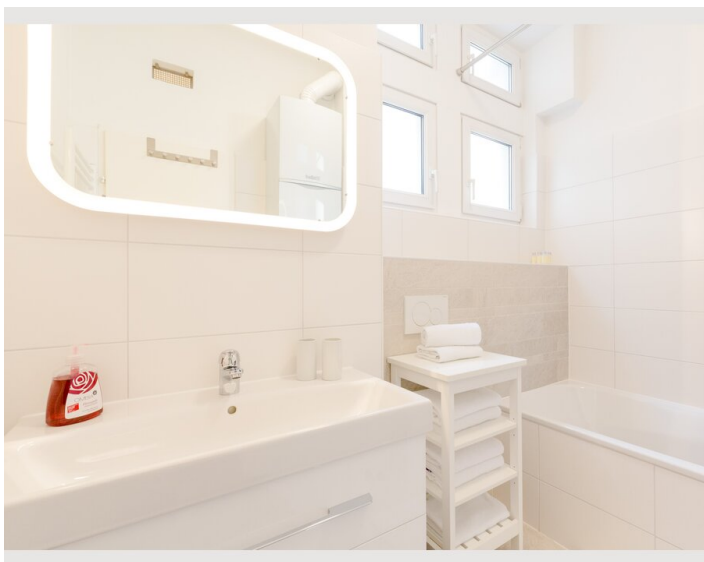
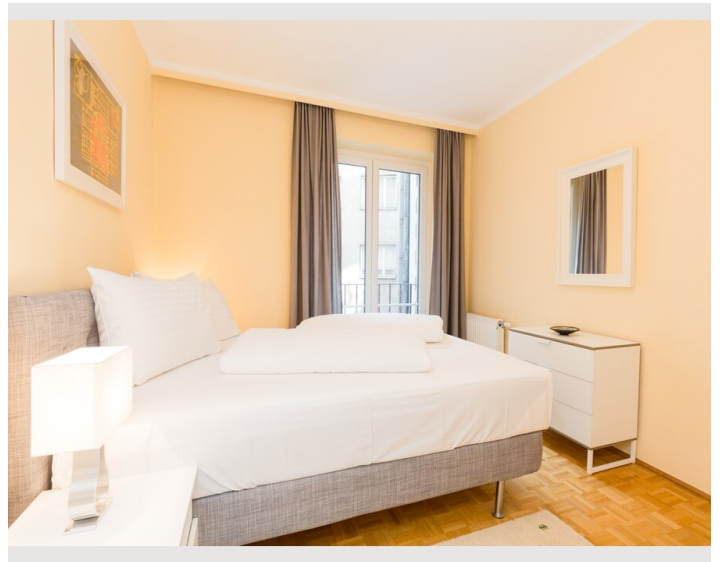
Informationen

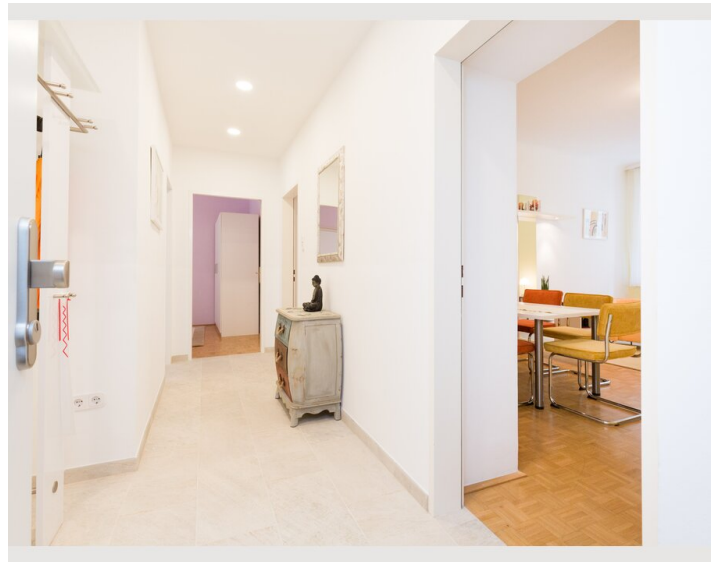
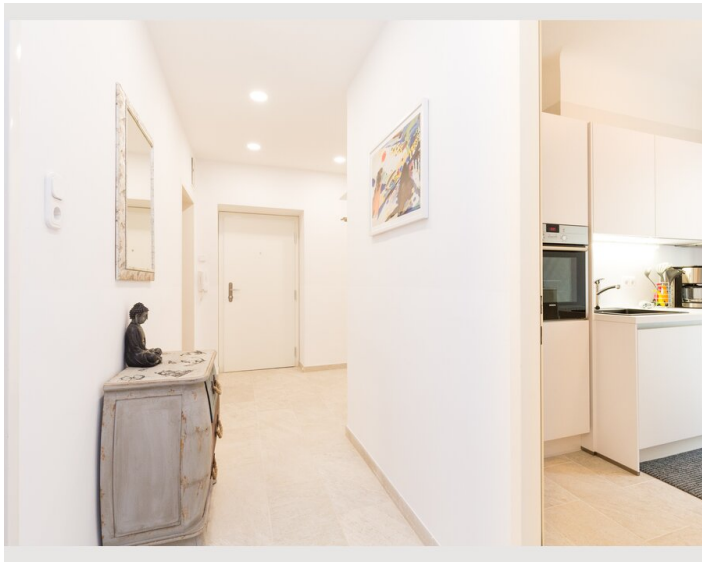
- Für Bauarbeiter geeignet
- Rauchen verboten
- Regelmäßige Reinigung kostenpflichtig
- Für Kinder geeignet
- Haustiere auf Anfrage

Bildergalerie











Infrastruktur

 Billa Corso, ca. 5 Gehminuten entfernt

 U Bahnstation Stephansplatz (U1, U3), ca. 5 Gehminuten entfernt

Das Apartment befindet sich sehr zentral, die Einkaufsstraßen Graben, Kohlmarkt und Kärntnerstrasse sind nur wenige Gehminuten entfernt. Cafes und Restaurants in unmittelbarer Nähe. Die U Bahnstation Stephansplatz ist ca. 5 Gehminuten entfernt,

Lage

