



3 ZIMMER WOHNUNG, 1170 WIEN

Traumwohnung mit Stadtblick in Wien

Objektnummer: ODGD1

[Online ansehen und mieten](#)

Wunderschöne Dachterrassenwohnung am Wilheminenberg in 1170 Wien

Zeitraum	18.12.2025 - 18.01.2026
Personenanzahl	2
Gesamtbetrag inkl. Ust.	€ 5.244,53
Kaution	€ 3.700,00



Wohnfläche

129m²



Maximalbelegung

3 Personen



Gesamte Unterkunft [?]

1 Privates Badezimmer 2 getrennte Schlafzimmer



3. Stockwerk

Lift vorhanden



Check-in

10:00 - 15:00 Uhr



Check-out

13:00 - 20:00 Uhr

Schlafmöglichkeiten

Schlafzimmer 1



1x Doppelbett (1,80 m x 2 m)

Schlafzimmer 2



1x Einzelbett

Beschreibung zur Unterkunft

Wunderschöne Dachterrassenwohnung am Wilheminenberg in 1170 Wien zu vermieten. Komplett möbliert mit Designer Möbeln, Klimaanlage, Whirlpool, 3-fach verglaste und schallisolierte Fenster, Tiefgarage, 7m² Kellerabteil mit Stromanschluss, 4 Terrassen, 1 grosses Schlafzimmer, 1 kleines Arbeitszimmer, knapp 70 m² grosse Wohnküche im Obergeschoss mit 180 Grad Wien Blick, 2 Parkplätze (+1 optional)

Räume:

Untergeschoss:

Vorzimmer: 9,08 m²

Arbeitszimmer: 14,21 m² mit Dachschrägen

Schlafzimmer: 19,82 m² mit Dachschrägen

Balkon Nord/Ost: 7,79 m²

Badezimmer: 12,09 m²

WC: 1,7 m²

Abstellraum (Waschmaschine & Trockner): 3,95 m² unter der Stiege ins OG

Obergeschoss:

Wohnküche: 66,58 m²

WC: 1,77 m²

Terrasse West: 31,61 m²

Terrasse Ost: 21,02 m²

Dachterrasse: 44,5 m²

Ausstattung & Merkmale



Grundausstattung

- Balkon
- Dachterrasse
- Musikanlage/Dockingstation
- Private Waschmaschine
- Bettwäsche
- private Toilette
- Garage
- Staubsauger
- Reinigungsutensilien
- Terrasse
- Internet/Wlan
- TV
- Privater Trockner
- Handtücher
- Privater Parkplatz
- Klimaanlage
- Bügeleisen & Bügelbrett
- Haartrockner



Erstversorgung

- Toilettenpapier
- Seife
- auf Anfrage Kühlschrankfüllung
- Shampoo
- Nespressokapseln



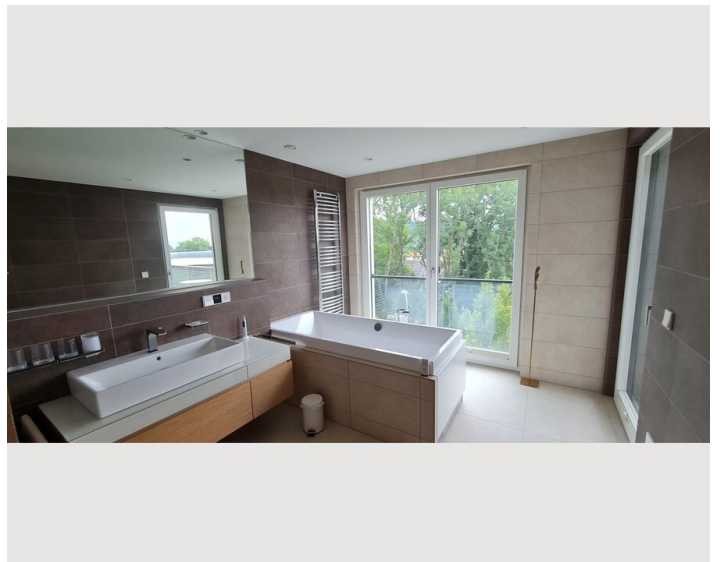
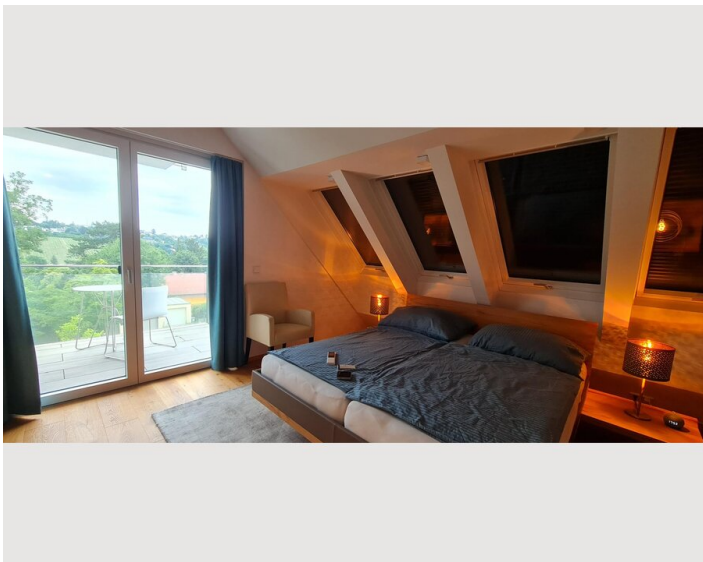
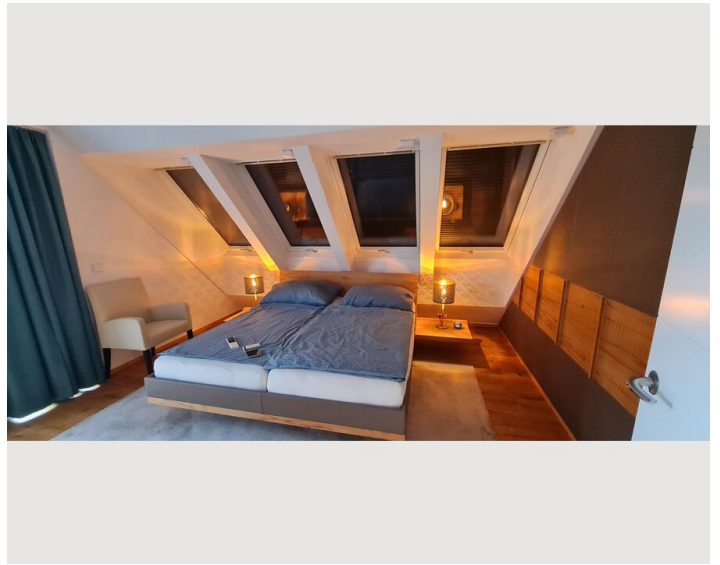
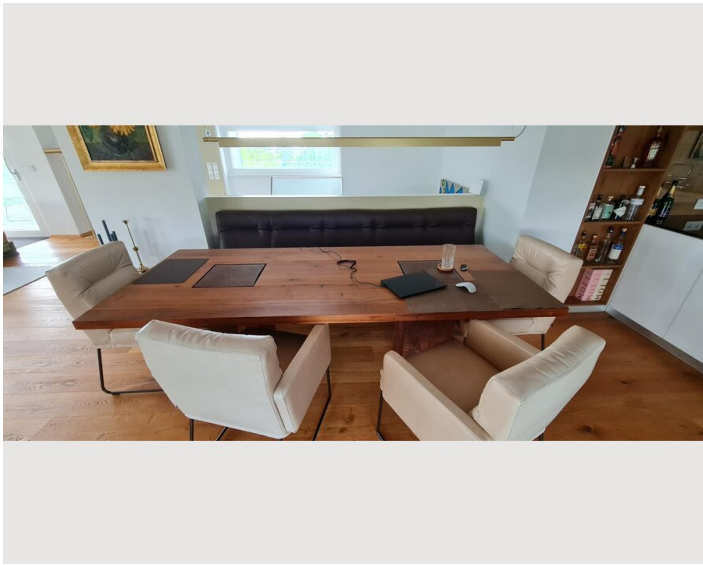
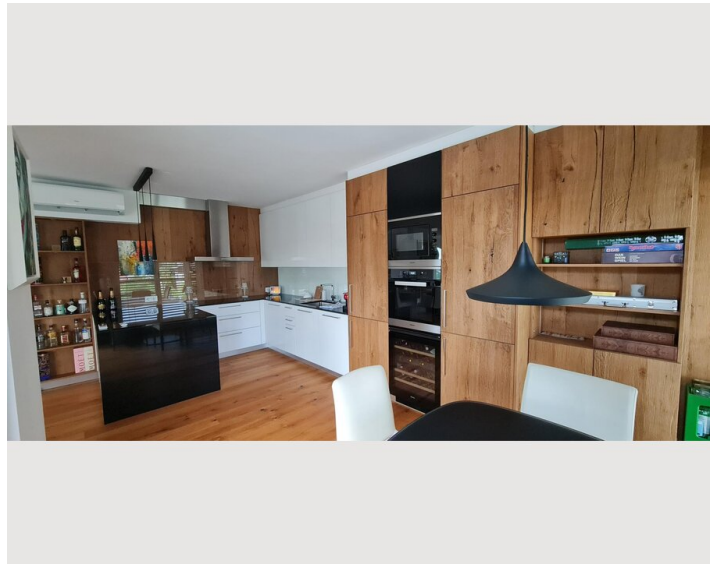
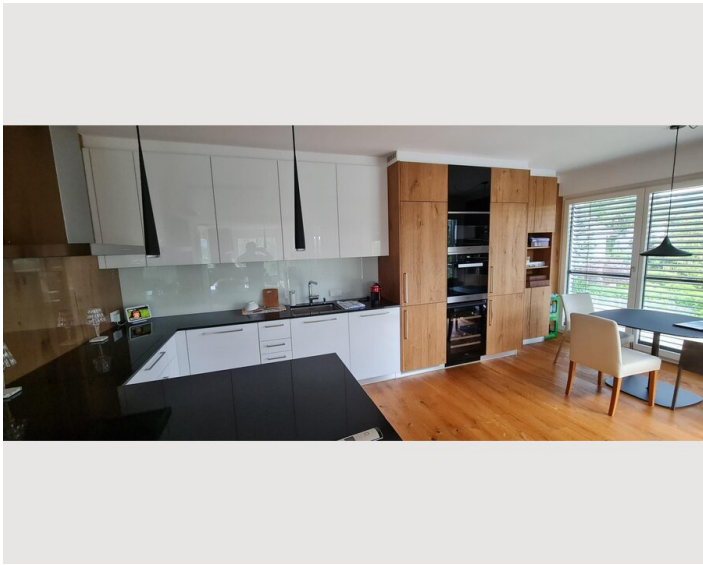
Küche

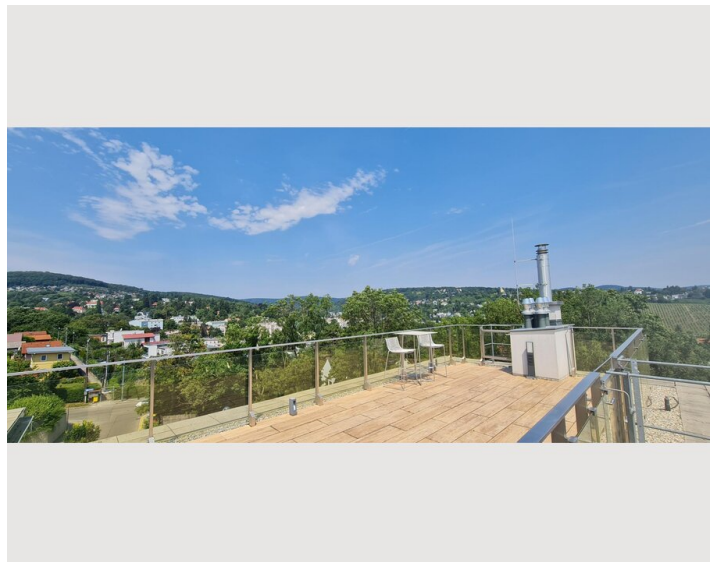
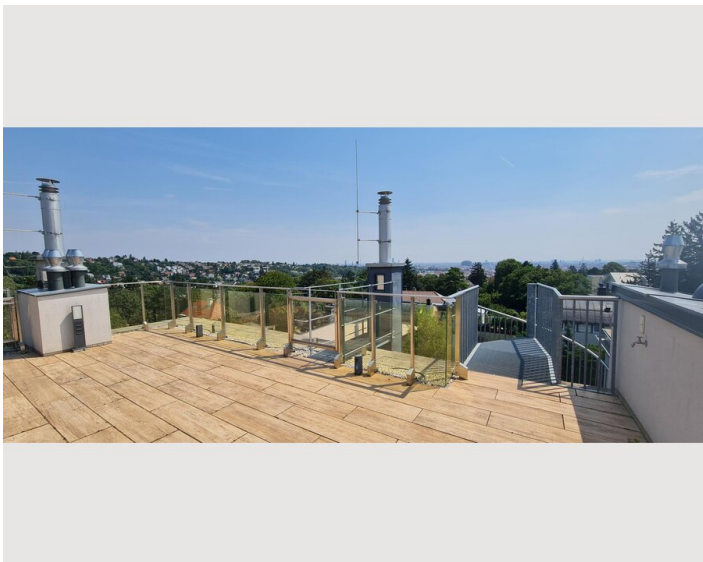
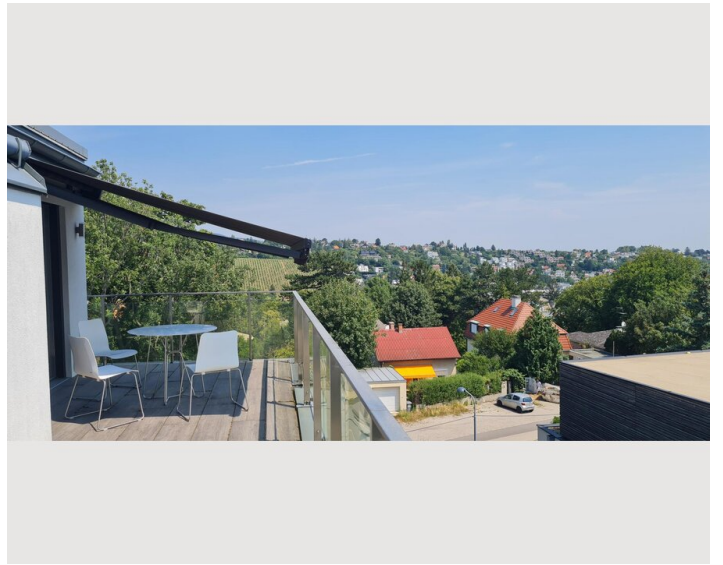
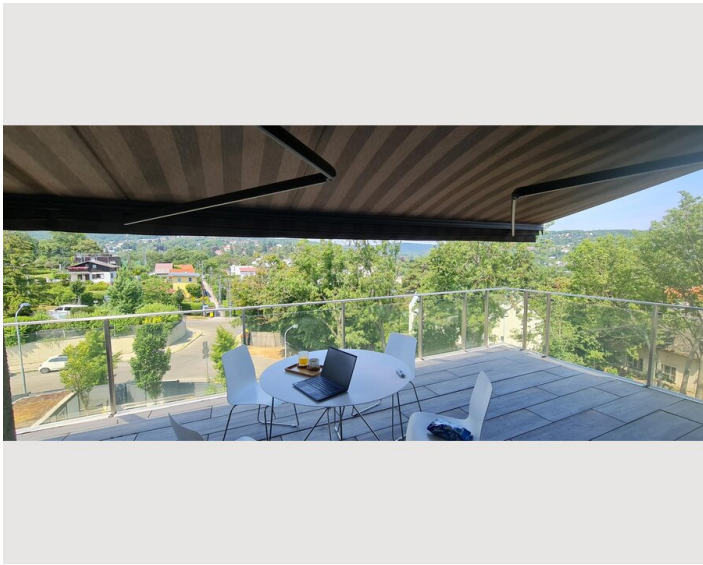
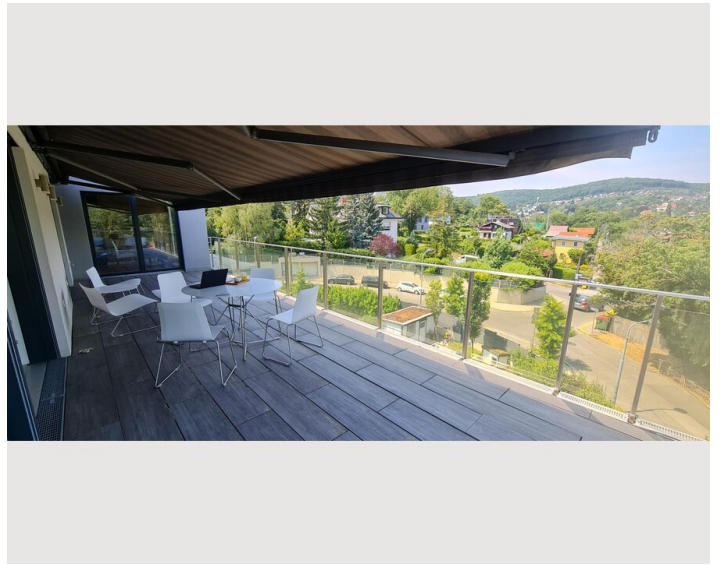
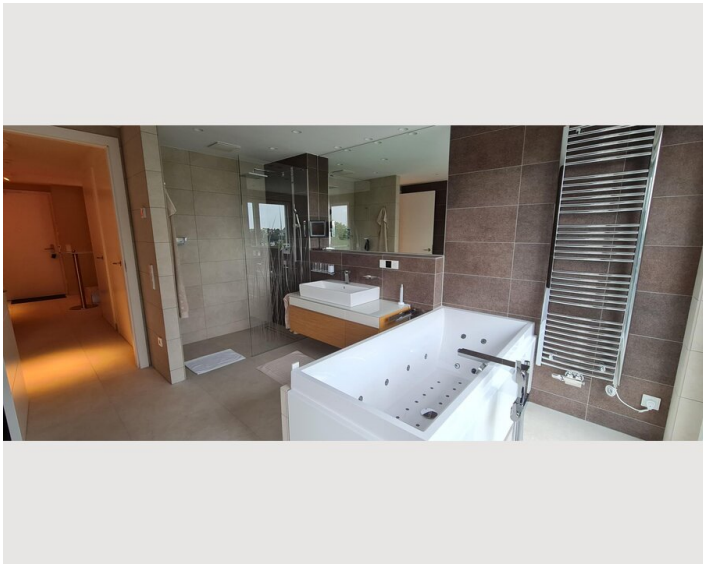
- Eigene Küche
- Gläser/Geschirr
- Filterkaffee
- Mikrowelle
- Kochutensilien
- Espressomaschine
- Geschirrspüler

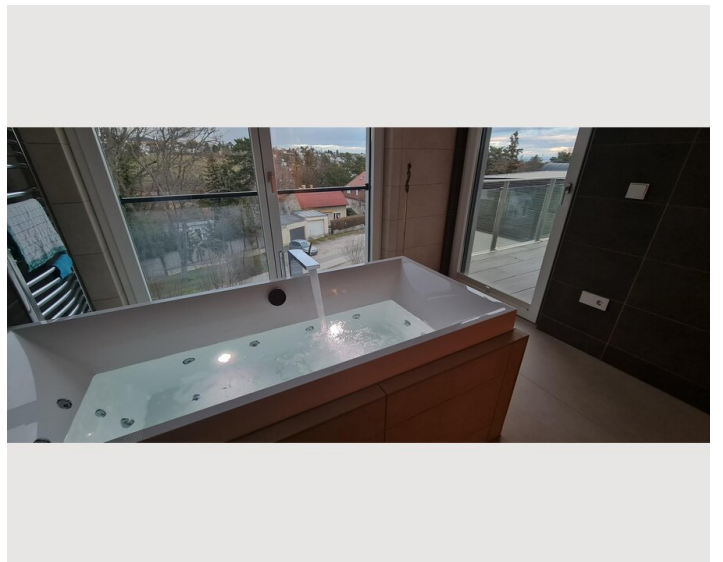
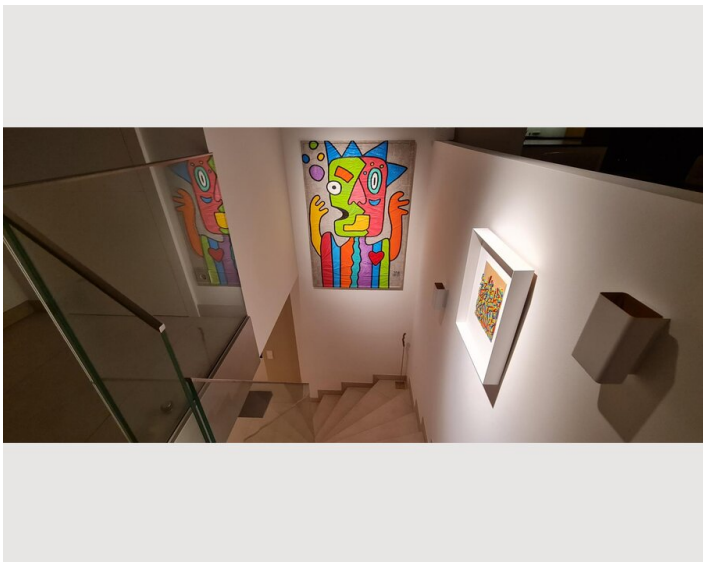
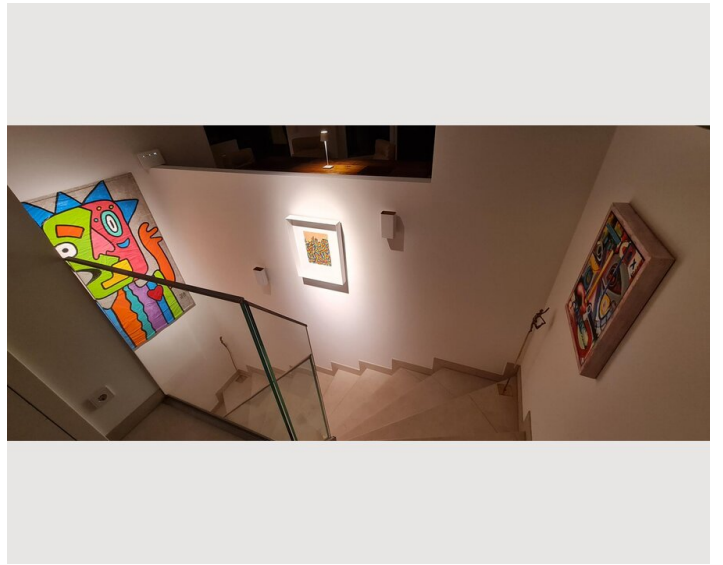
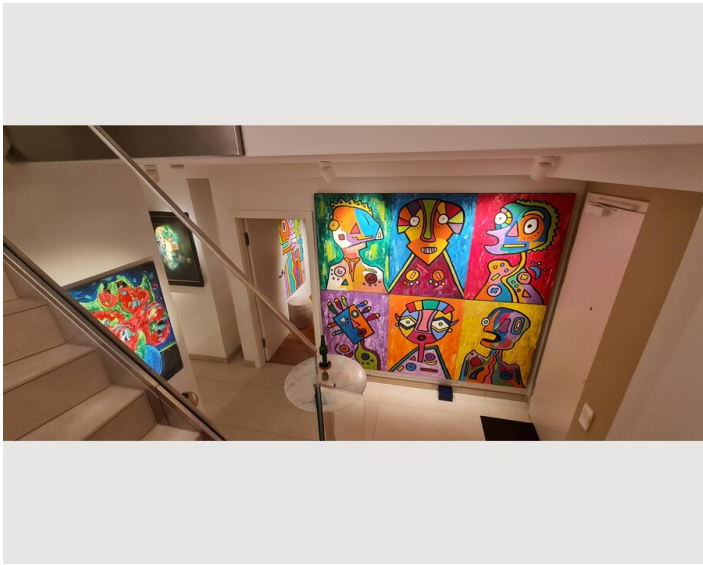
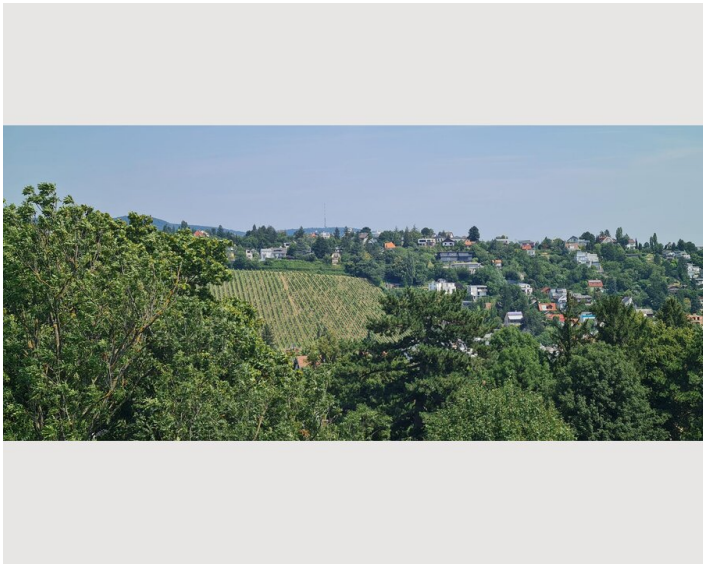
Informationen

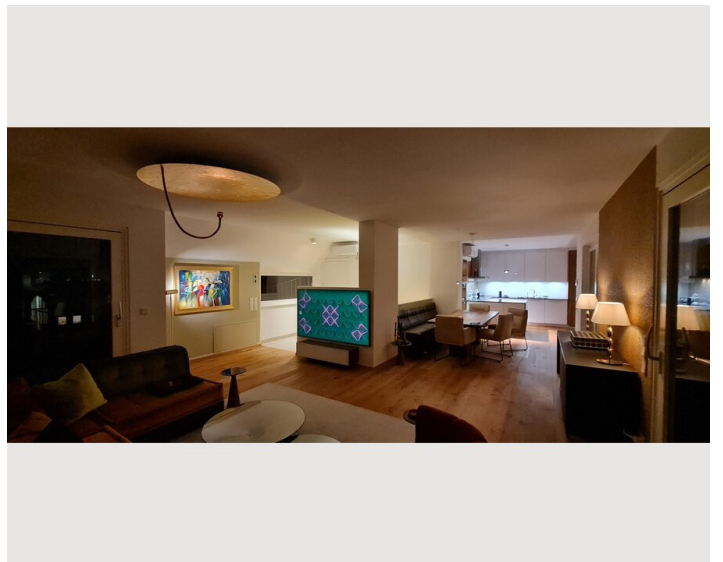
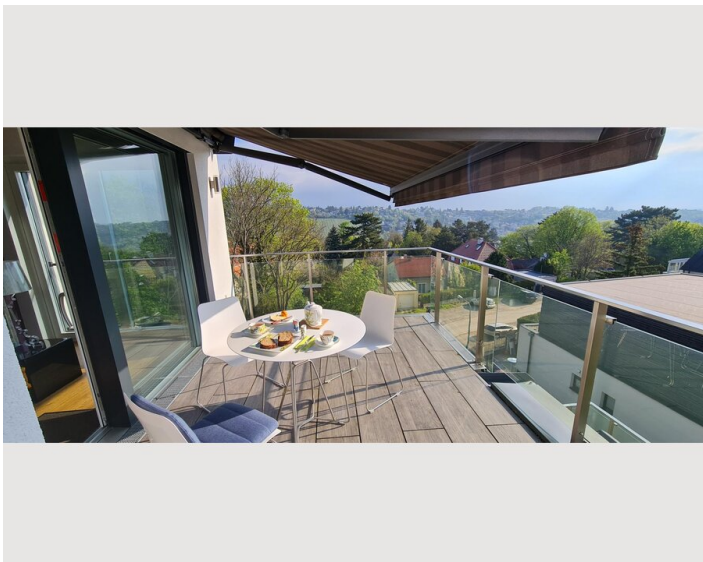
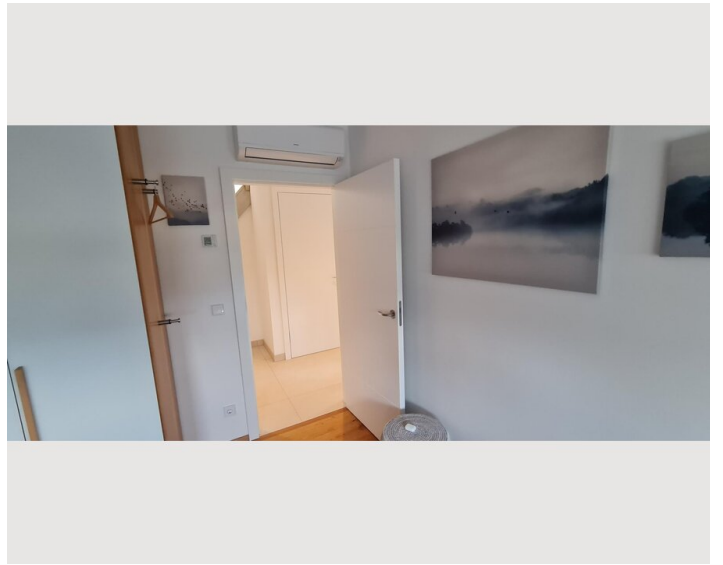
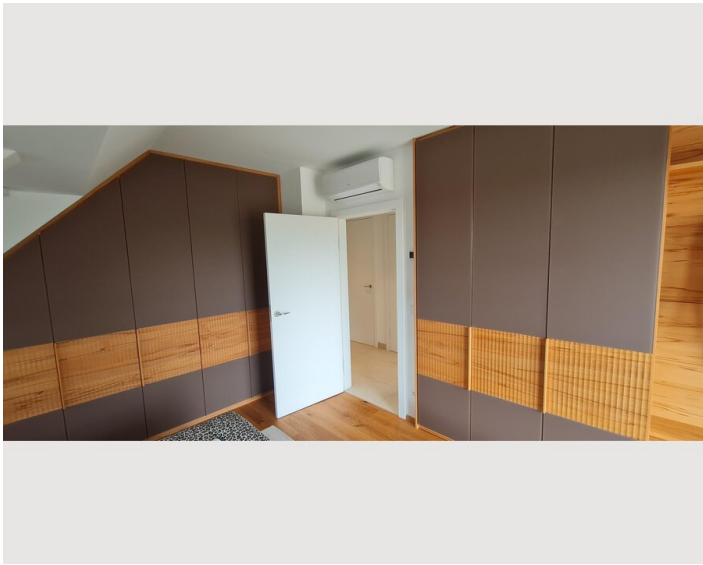
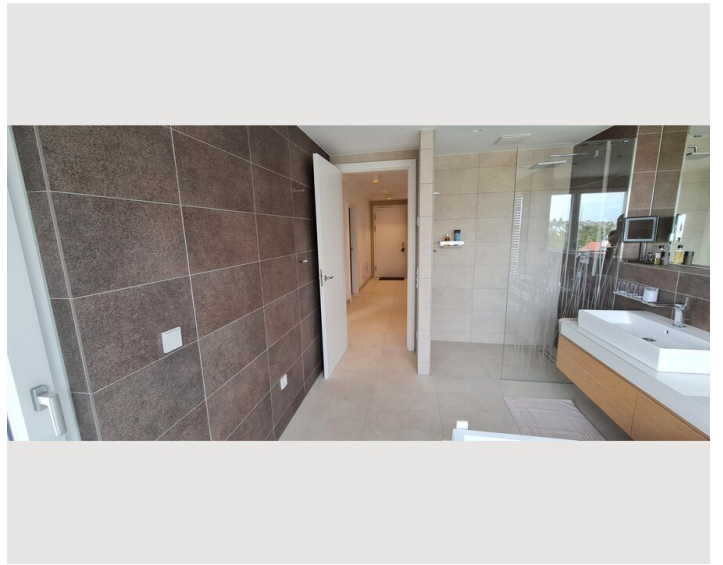
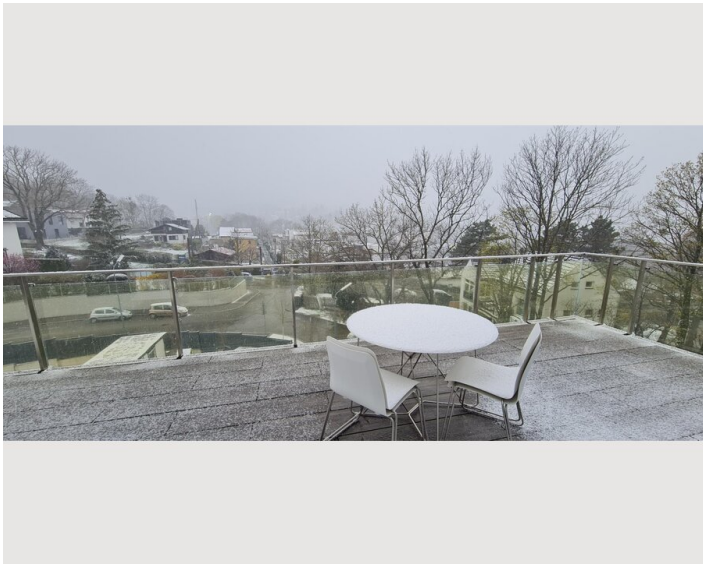
- Für Kinder ungeeignet
- Schreibtisch/Arbeitsplatz
- Haustiere verboten
- Fahrradraum kostenlos
- Rauchen verboten
- Privater Eingang
- Regelmäßige Reinigung kostenpflichtig

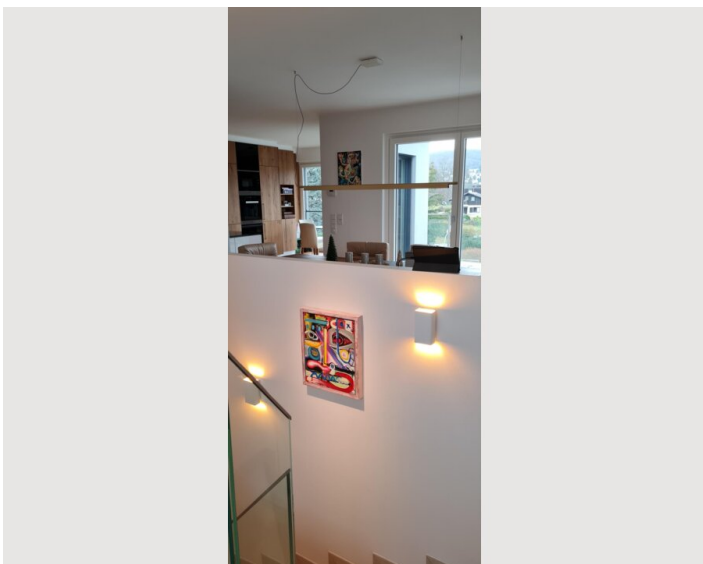
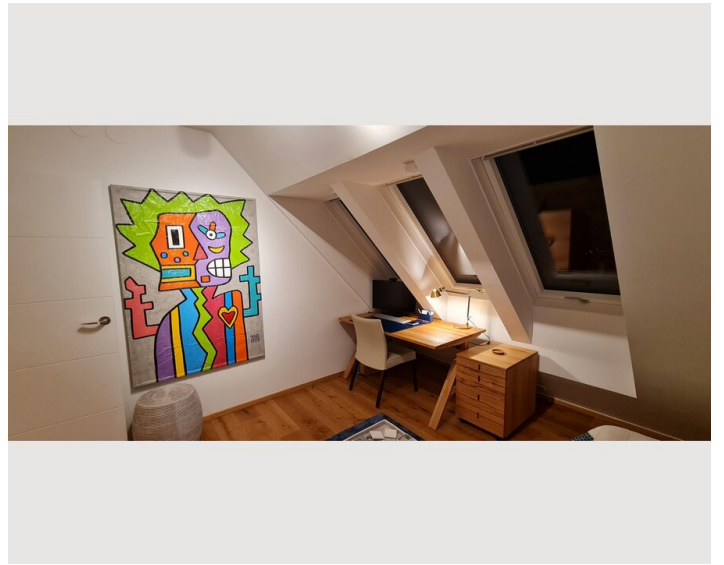
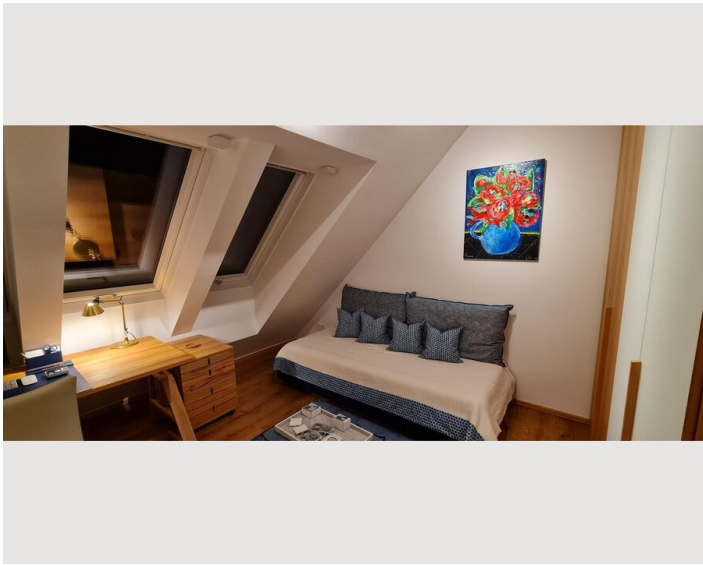
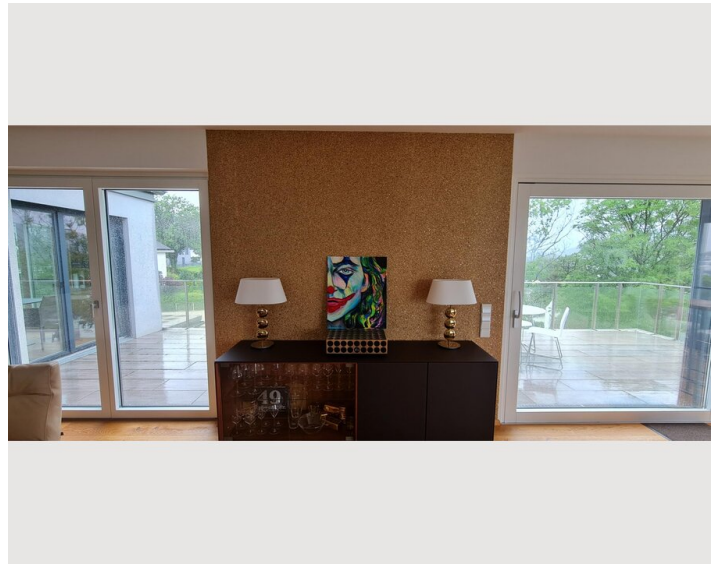
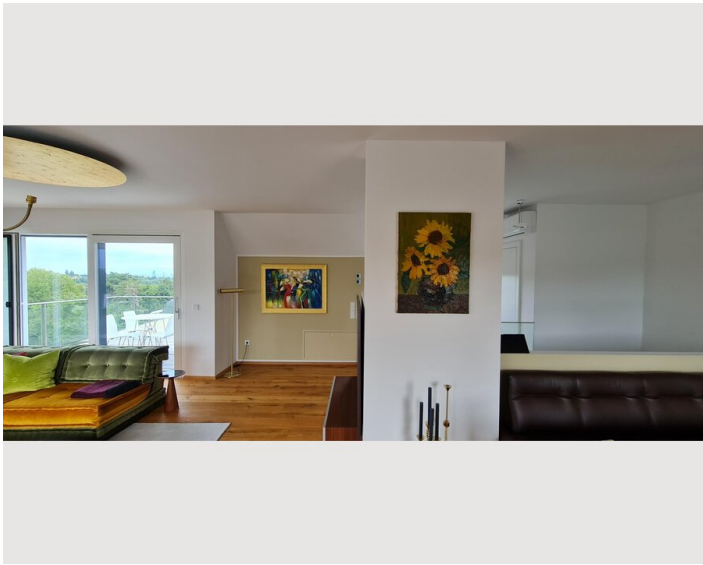
Bildergalerie














Infrastruktur

 5 Minuten zu Fuss

 45 Minuten mit dem Auto

 7 Minuten zu Fuss

 20 - 30 Minuten mit der Straßenbahn

S.O.

Lage

