



2 ZIMMER WOHNUNG, 4040 LINZ

Lichtdurchflutetes Apartment

Objektnummer: MINF1

[Online ansehen und mieten](#)

Zeitraum	01.05. - 31.05.2026
Personenanzahl	2
Gesamtbetrag inkl. Ust.	€ 1.954,34
Kaution	€ 1.500,00

lichtdurchflutete moderne Wohnung mit atemberaubendem Blick über Linz und die Donau inkl. perfekter (öffentlicher) Verkehrsanbindung. Ankommen - genießen und wohlfühlen - schlafen und träumen



Wohnfläche

55m²



Maximalbelegung

2 Personen



Gesamte Unterkunft [?]

1 Privates Badezimmer 1 getrenntes Schlafzimmer



13. Stockwerk

Lift vorhanden



Check-in

15:00 - 21:00 Uhr



Check-out

08:00 - 12:00 Uhr

Schlafmöglichkeiten

Schlafzimmer



1x Doppelbett (1,80 m x 2 m)



1x Sofabett (1 Person)

Beschreibung zur Unterkunft

moderne Wohnung voll möbliert

geräumiger Vorraum mit privatem Abstellraum und eigener Waschmaschine

vollausgestattete Küche inkl. Küchengeräten, Geschirr und Gläsern

offener, lichtdurchfluteter Wohn- & Essbereich mit unglaublichem Blick über die Donau

sonniger Balkon mit gemütlicher Sofaecke und Esstisch für feine Abende passend zum Ausblick

Badezimmer in moderner Stilistik, Außenjalousien,

Schlafzimmer mit einem high-end Boxspringbett und Glasfensterfront zum einschlafen und aufwachen mit dem Blick über Linz

Ausstattung & Merkmale



Grundausstattung

- Balkon
- TV
- Bettwäsche
- private Toilette
- Klimaanlage
- Bügeleisen & Bügelbrett
- Internet/Wlan
- Waschmaschine
- Handtücher
- Parken auf der Straße ohne zeitliche Begrenzung kostenlos möglich
- Staubsauger
- Reinigungsutensilien



Erstversorgung

- Toilettenpapier
- Seife
- auf Anfrage Kühlschranksfüllung
- Shampoo
- Nespressokapseln



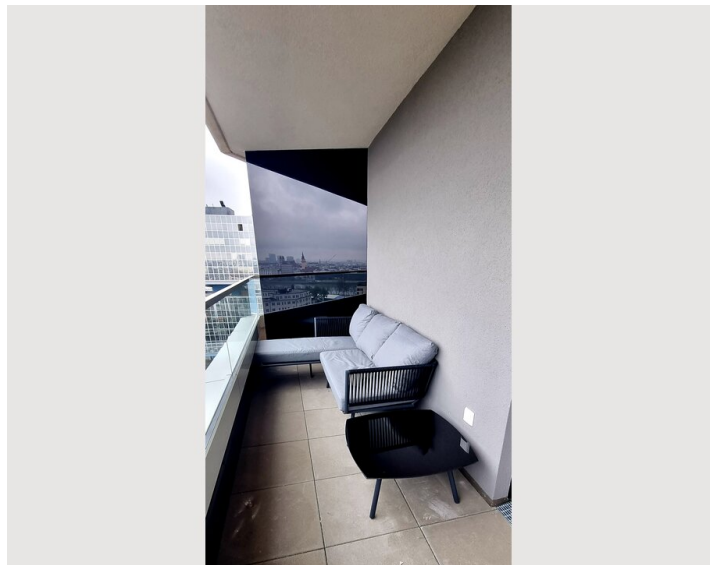
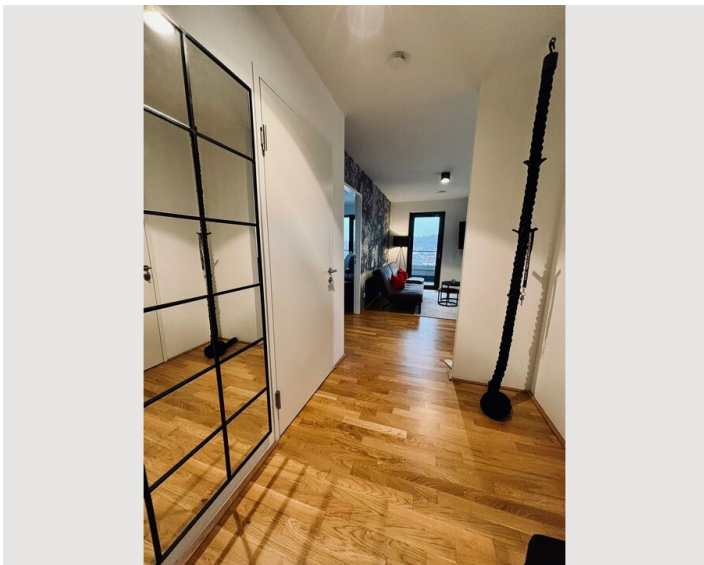
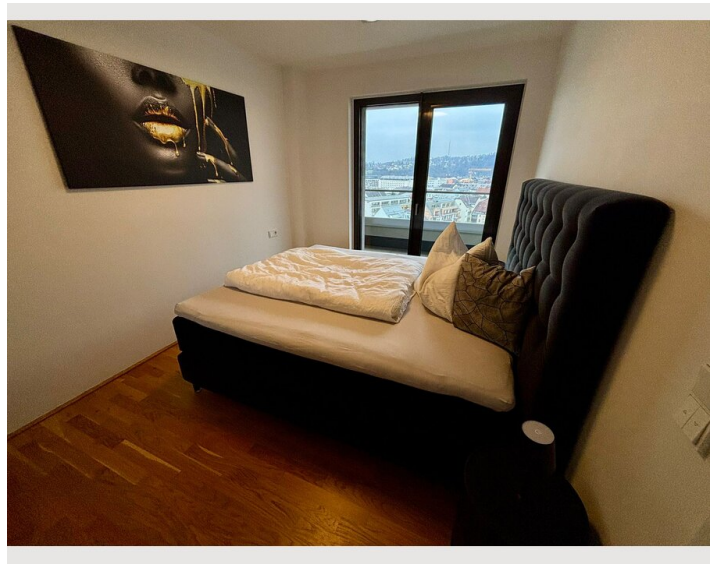
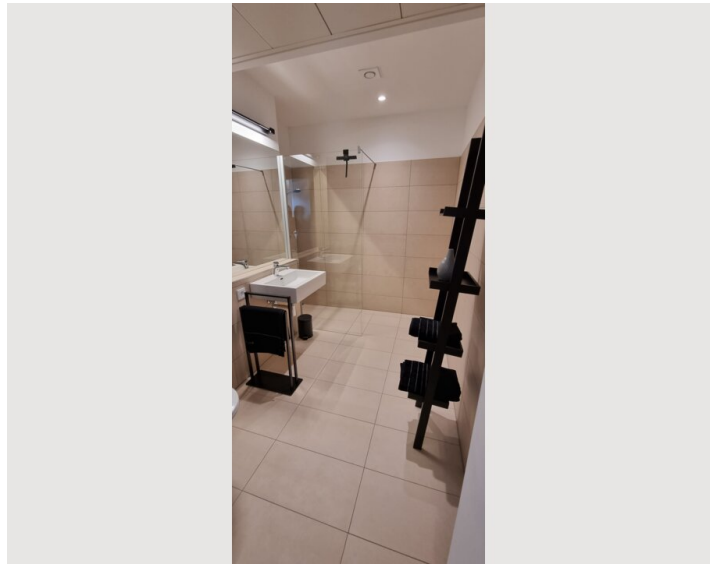
Küche

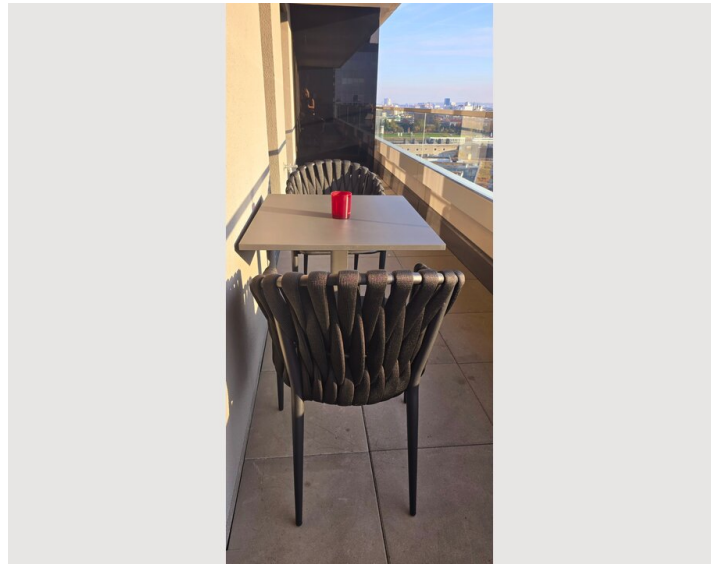
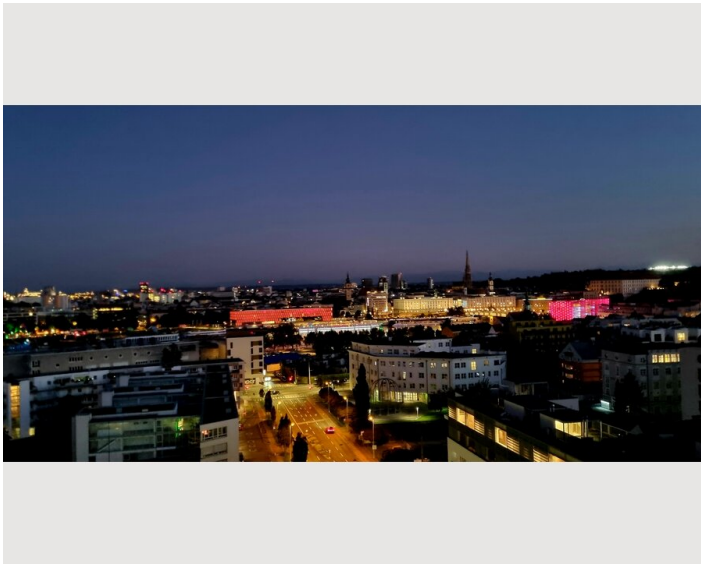
- Eigene Küche
- Gläser/Geschirr
- Geschirrspüler
- Kochutensilien
- Espressomaschine
- Mikrowelle

Informationen

- Rauchen verboten
- Haustiere auf Anfrage
- Fahrradraum kostenlos
- Kurzparkzone kostenpflichtig
- Regelmäßige Reinigung kostenpflichtig


Bildergalerie







Infrastruktur

 fussläufig

 25 Minuten mit Auto

 7 Minuten mit Auto

 direkt an der Straße

 7 Minuten zu Fuß

in Urfahr Nähe des Urfahrnermarktgeländes
sehr gute Verbindung mit den öffentlichen Verkehrsmittel wie Bus und Straßenbahn
in der Nähe der Hauptstraße und direkte Anbindung an das Zentrum der Stadt
mit dem Auto max. 3 min. bis zum Hauptplatz von Linz
innerhalb von 15 min. mit dem Auto im Grünen
kostenlose Parkplätze in der Nähe vorhanden
Einkaufszentrum direkt gegenüber

Lage

