



3 ZIMMER WOHNUNG, 5020 SALZBURG

## Alstadt-Apartment in Bestlage

Objektnummer: ETPZ1

[Online ansehen und mieten](#)

Die zentrale Lage in der Linzergasse bietet Ihnen die perfekte Basis, um Salzburg zu erkunden. Supermärkte, Cafés und Bars befinden sich in unmittelbarer Nähe und laden zu kulinarischen Entdeckungen ein. Erleben Sie das besondere Flair des Andräviert

<b>Zeitraum</b>	21.12.2025 - 21.01.2026
<b>Personenanzahl</b>	2
<b>Gesamtbetrag</b> inkl. Ust.	€ 4.434,20
Kaution	€ 3.400,00



### Wohnfläche

90m<sup>2</sup>



### Maximalbelegung

6 Personen



### Gesamte Unterkunft <sup>?</sup>

1 Privates Badezimmer 3 getrennte Schlafzimmer



### 1. Stockwerk



### Check-in

15:00 - 22:00 Uhr



### Check-out

07:00 - 11:00 Uhr

## Schlafmöglichkeiten

### Schlafzimmer 1



1x Doppelbett (2 m x 2 m)

### Schlafzimmer 2



1x Doppelbett (2 m x 2 m)

### Schlafzimmer 3



1x Sofabett (2 Personen)

## Beschreibung zur Unterkunft

Willkommen in unserer liebevoll eingerichteten Altbauwohnung im Herzen der weltberühmten Linzergasse, direkt im Andräviertel – dem Pariser Flair von Salzburg. Diese stilvolle Unterkunft, eine gesamte Wohnung, vereint den klassischen Charme eines Altbaus mit modernem Komfort, einer vollausgestatteten Küche und hochwertiger Einrichtung.

### Unterkunft

Schlafmöglichkeiten: Die Wohnung verfügt über zwei gemütliche Doppelbetten und eine komfortable ausziehbare Couch, die insgesamt Platz für bis zu 6 Personen bietet.

Badezimmer: Das sehr moderne Badezimmer ist mit einer luxuriösen Dusche, eleganten Armaturen und allen notwendigen Annehmlichkeiten ausgestattet, um Ihren Aufenthalt so angenehm wie möglich zu gestalten.

### Ausstattung & Merkmale



#### Grundausstattung

- Internet/Wlan
- Private Waschmaschine
- Handtücher
- Reinigungsutensilien
- TV
- Bettwäsche
- private Toilette
- Haartrockner



#### Erstversorgung

- Toilettenpapier
- Seife
- Shampoo
- Nespressokapseln



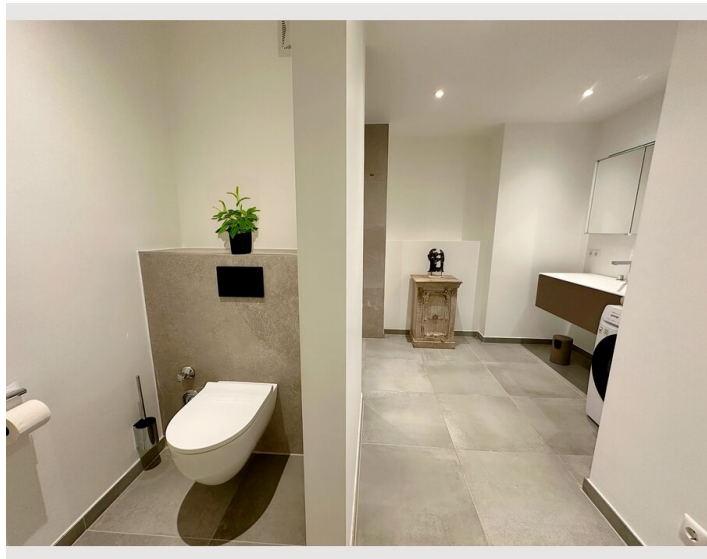
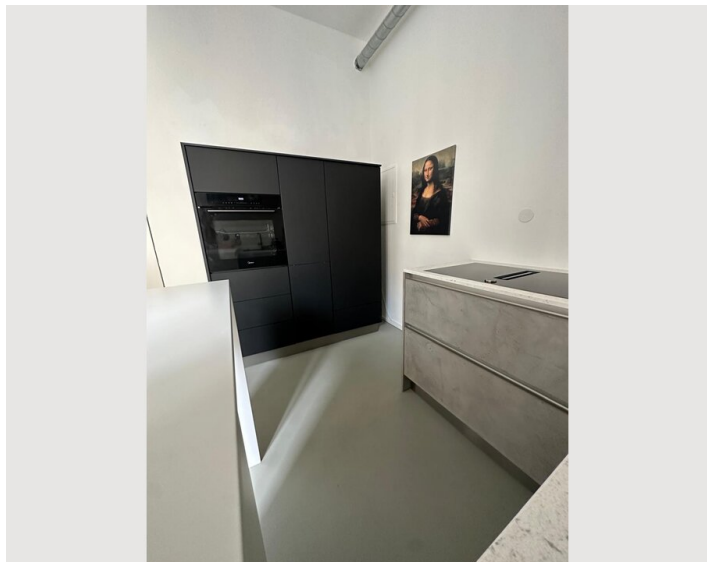
#### Küche

- Eigene Küche
- Gläser/Geschirr
- Geschirrspüler
- Kochutensilien
- Espressomaschine
- Dampfgarer

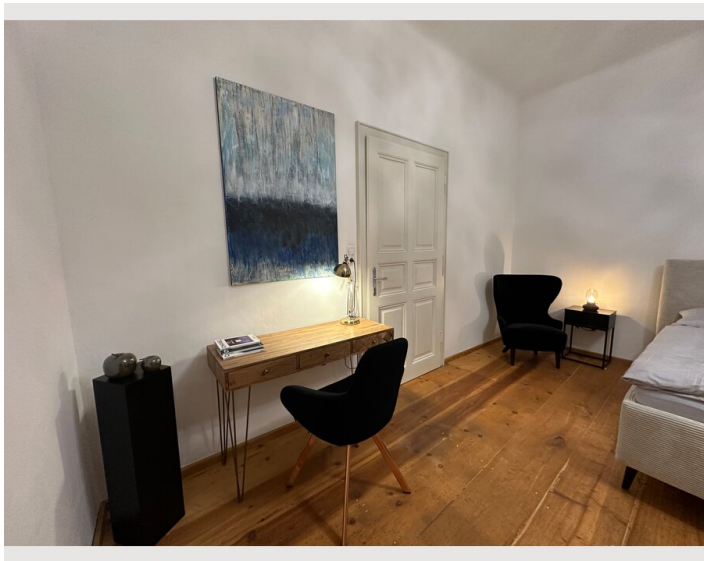
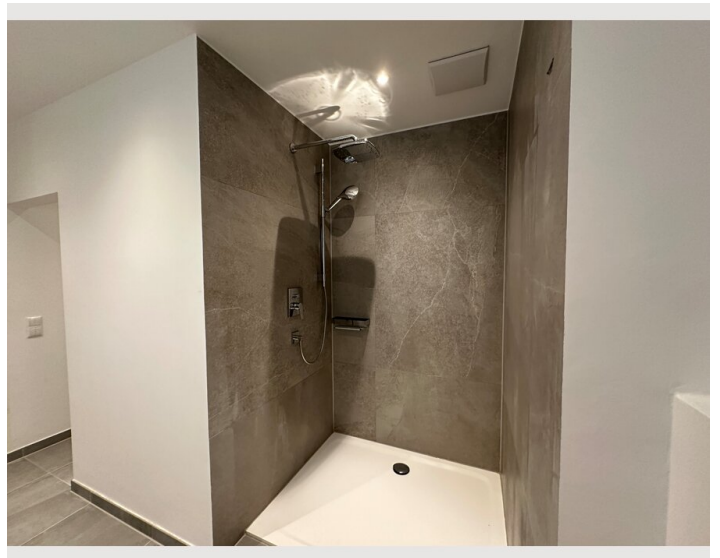
### Informationen

- Für Kinder geeignet
- Kurzparkzone kostenpflichtig
- Privater Eingang
- Regelmäßige Reinigung kostenpflichtig
- Rauchen verboten
- Schreibtisch/Arbeitsplatz
- Haustiere auf Anfrage

## Bildergalerie













## Lage

