



2 ZIMMER WOHNUNG, 5542 FLACHAU

Flachau 13 Pines

Objektnummer: GRIH1

[Online ansehen und mieten](#)

Brandneues, gemütliches Apartment in einem neu errichteten Komplex, nur 3 km vom Stadtzentrum von Flachau entfernt, umgeben von Natur und 7 Skigebieten.

Zeitraum	28.06. - 28.07.2026
Personenanzahl	2
Gesamtbetrag inkl. Ust.	€ 1.128,83
Kaution	€ 900,00



Wohnfläche

43m²



Maximalbelegung

6 Personen



Gesamte Unterkunft [?]

1 Privates Badezimmer 2 gemeinsame Schlafzimmer



2. Stockwerk

Lift vorhanden



Check-in

13:00 - 20:00 Uhr



Check-out

07:00 - 12:00 Uhr

Schlafmöglichkeiten

Wohnen & Schlafen 1



1x Doppelbett (1,60 m x 2 m)



2x Einzelbett



1x Kinder/Babybett

Wohnen & Schlafen 2



1x Sofabett (2 Personen)

Beschreibung zur Unterkunft

Dieses gemütliche, helle, brandneue Apartment liegt im Herzen der umliegenden Berge, Skigebiete, Wälder und Seen. Es ist die perfekte Wahl für einen ruhigen und erholsamen Aufenthalt. Das Apartment ist mit allen Lebensnotwendigkeiten ausgestattet.

Voll ausgestattete Küche und Badezimmer, Waschmaschine, Trockner, zwei Zimmer mit 3 Betten und einem Schlafsofa sowie ein großer Balkon.

Die Immobilie wird ausschließlich langfristig vermietet und ist nur für Mieter vorgesehen, die dort ihren Hauptwohnsitz anmelden möchten.

Ausstattung & Merkmale



Grundausstattung

- Balkon
- TV
- Privater Trockner
- Handtücher
- Privater Parkplatz
- Reinigungsutensilien
- Internet/Wlan
- Private Waschmaschine
- Bettwäsche
- private Toilette
- Staubsauger
- Haartrockner



Erstversorgung

- Toilettenpapier
- Seife
- Shampoo
- Nespressokapseln



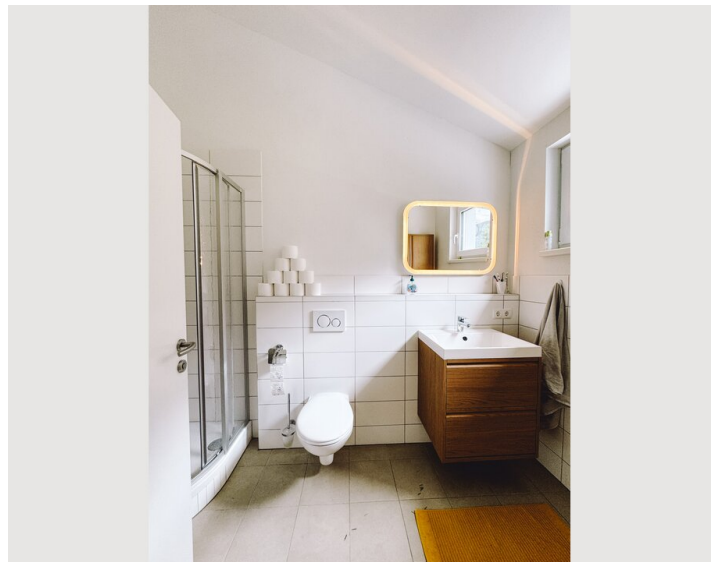
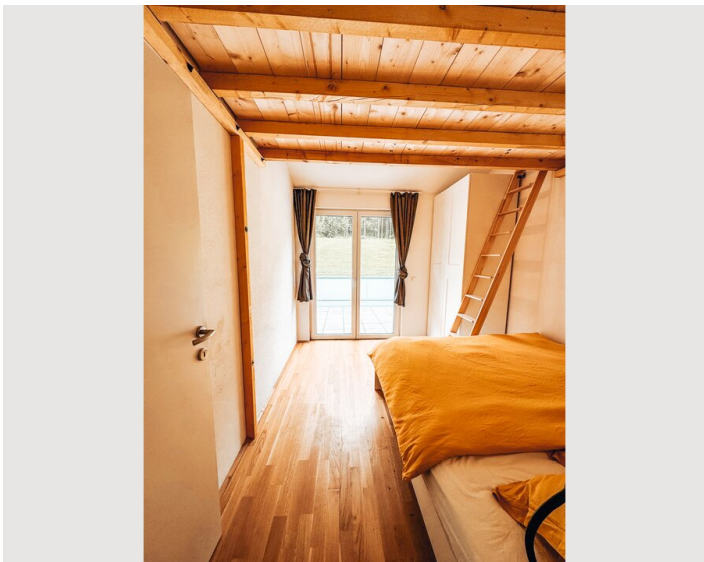
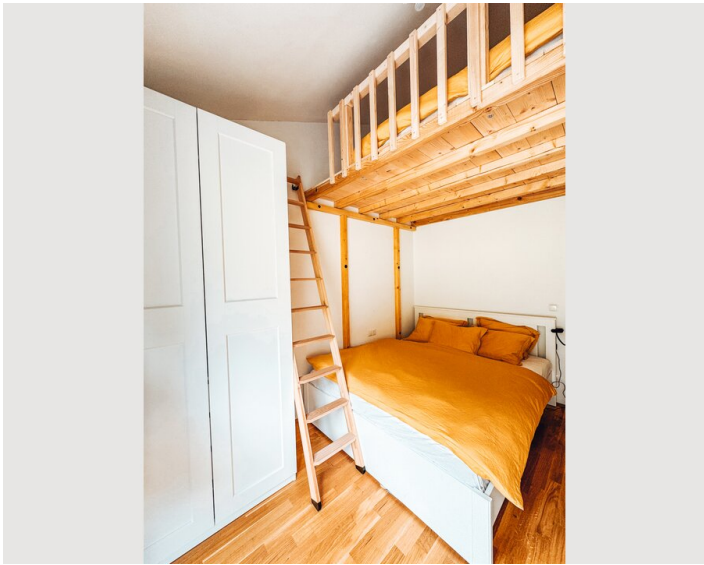
Küche

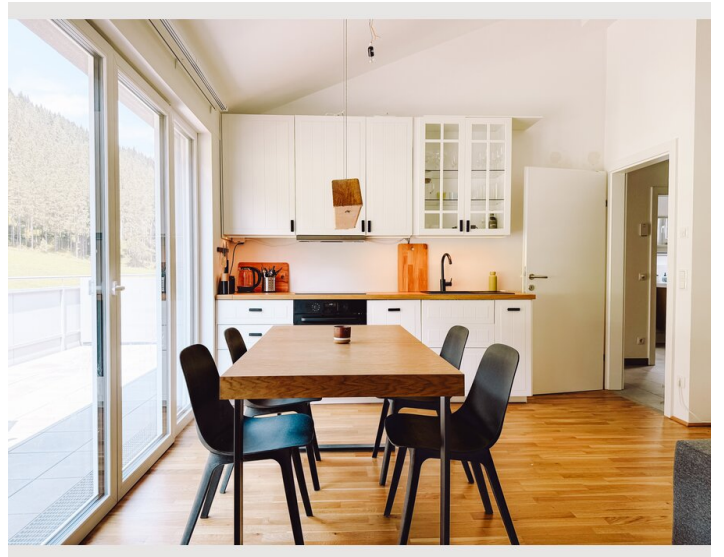
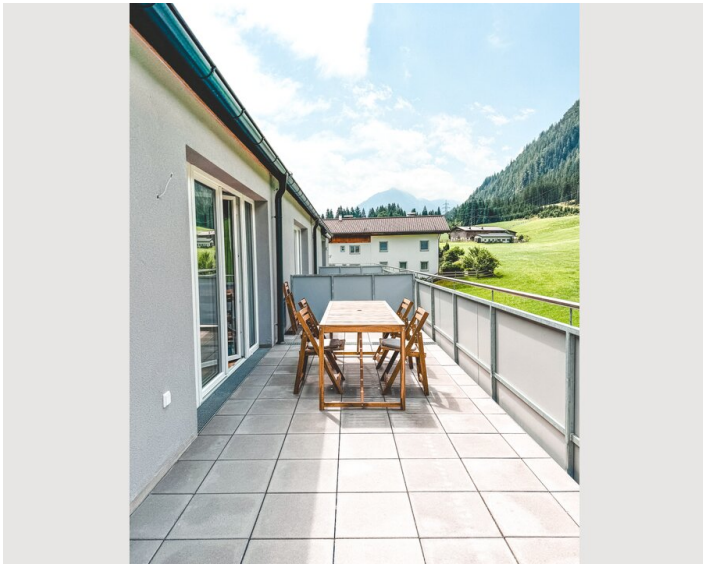
- Eigene Küche
- Espressomaschine
- Dampfgarer
- Gläser/Geschirr
- Geschirrspüler

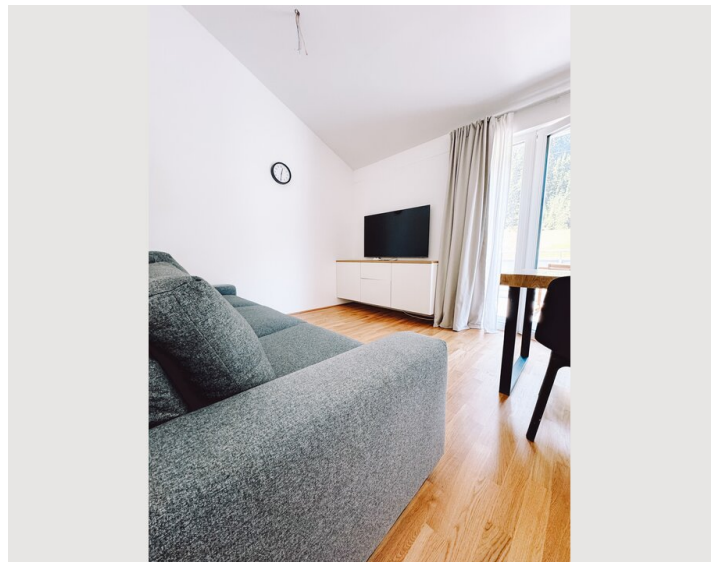
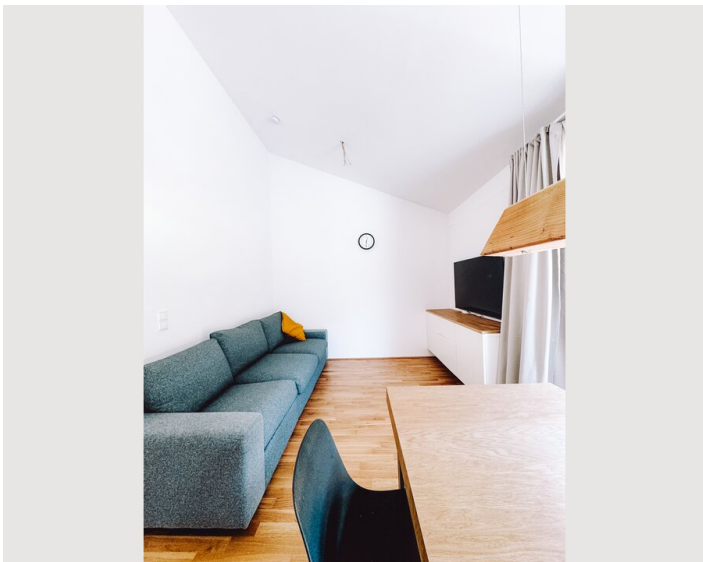
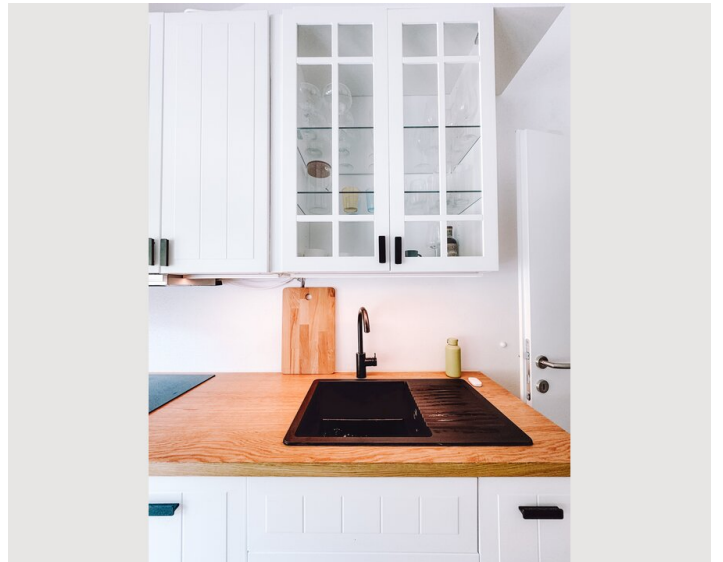
Informationen

- Für Kinder geeignet
- Rauchen verboten
- Fahrradraum kostenlos

Bildergalerie









Infrastruktur



Das Apartment liegt im Herzen der umliegenden Berge, nur 3 km vom Stadtzentrum von Flachau entfernt. Die nächste Bushaltestelle mit Verbindungen nach Flachau und Flachauwinkl befindet sich direkt vor dem Gebäude.

Das nächste Restaurant liegt weniger als einen Kilometer entfernt.

Lage

