



2 ZIMMER WOHNUNG, 1020 WIEN







# Schicke Altbauwohnung am Park

Objektnummer: SWYH1

[Online ansehen und mieten](#)

Diese lichtdurchflutete Wohnung am Augartenpark kombiniert stilvolle Einrichtung und modernes Wohnen. Nur fünf Minuten vom Zentrum und Donaukanal entfernt, bietet sie eine ruhige Oase mit Fischgrätparkett, moderner Küche und hervorragender Anbindung.

<b>Zeitraum</b>	08.12.2025 - 08.01.2026
<b>Personenanzahl</b>	2
<b>Gesamtbetrag</b> inkl. Ust.	€ 1.955,50
Kaution	€ 1.500,00

 <b>Wohnfläche</b> 44m²	 <b>2. Stockwerk</b>
 <b>Maximalbelegung</b> 3 Personen	 <b>Check-in</b> 00:00 - 23:59 Uhr
 <b>Gesamte Unterkunft</b>  1 Privates Badezimmer 1 getrenntes Schlafzimmer 1 Wohn-Schlafzimmer	 <b>Check-out</b> 00:00 - 23:59 Uhr

## Schlafmöglichkeiten

### Schlafzimmer



1x Doppelbett (1,60 m x 2 m)

### Wohnen und Schlafen



1x Sofabett (1 Person)

## Beschreibung zur Unterkunft

Willkommen in deiner neuen Wohlfühloase! Diese lichtdurchflutete, ruhige und stilvoll eingerichtete Wohnung besticht durch ihre zentrale Lage direkt am grünen Augartenpark und bietet dir alles, was du für deinen Aufenthalt benötigst.

### HOCHWERTIGE AUSSTATTUNG:

- Neu renoviert
- Moderne Küche mit allen Annehmlichkeiten, inklusive Espressomaschine
- Großzügiger Wohn-Essbereich
- Separates Schlafzimmer mit Doppelbett
- Bad und WC sind modern ausgestattet und getrennt begehbar
- Gemütliches Sofa von Joka, das dank seiner hochwertigen Matratze auch als dritter Schlafplatz dienen kann
- Neu verlegter Fischgrät-Holzparkett
- Hohe Räume, typisch für Wiener Altbauten
- Blick vom Wohnzimmer auf einen ruhigen, grünen Innenhof
- Alle weiteren Fenster führen ebenfalls in ruhige Innenhöfe (perfekt zum Querlüften)

FANTASTISCHE LAGE: Die Wohnung liegt direkt am Augartenpark in unmittelbarer Nähe zum Stadtzentrum. Du bist in nur fünf Minuten zu Fuß im Ersten Bezirk und am Donaukanal mit seinen zahlreichen Restaurants und Bars sowie dem hippen Karmelitermarkt. Trotz der zentralen Lage ist die Umgebung sehr grün und ruhig.

- U-Bahn Stationen U4 Roßauer Lände (ca. 7 Minuten zu Fuß) und U2 Taborstraße (ca. 11 Minuten zu Fuß)
- Straßenbahnlinien (1, 2, 31, 71) sowie Busverbindungen (5A, 5B, N31) direkt um die Ecke, inklusive direkter Busverbindung (5B) zum Praterstern (ideal für die direkte Fahrt mit der Schnellbahn S7 zum Flughafen)
- Zahlreiche Geschäfte des täglichen Bedarfs wie Billa, Penny, Bipa und eine Apotheke in unmittelbarer Nähe
- Die schönsten Parks Wiens, Augarten und Prater, sowie die Donau sind leicht erreichbar – perfekt zum Joggen und Radfahren

Diese Wohnung ist ideal für alle, die im Grünen entspannen möchten und gleichzeitig die Vorzüge des Stadtlebens genießen wollen. Die Kombination aus stilvoller Einrichtung, praktischer Aufteilung und toller Ausstattung macht diese Wohnung zu einem einzigartigen Zuhause. Hier kannst du sofort einziehen und dich wohlfühlen.

## Ausstattung & Merkmale



### Grundausstattung

- Internet/Wlan
- Bettwäsche
- private Toilette
- Bügeleisen & Bügelbrett
- Private Waschmaschine
- Handtücher
- Staubsauger
- Reinigungsutensilien



### Erstversorgung

- Toilettenpapier
- Seife
- Shampoo
- auf Anfrage Kühlschrankfüllung



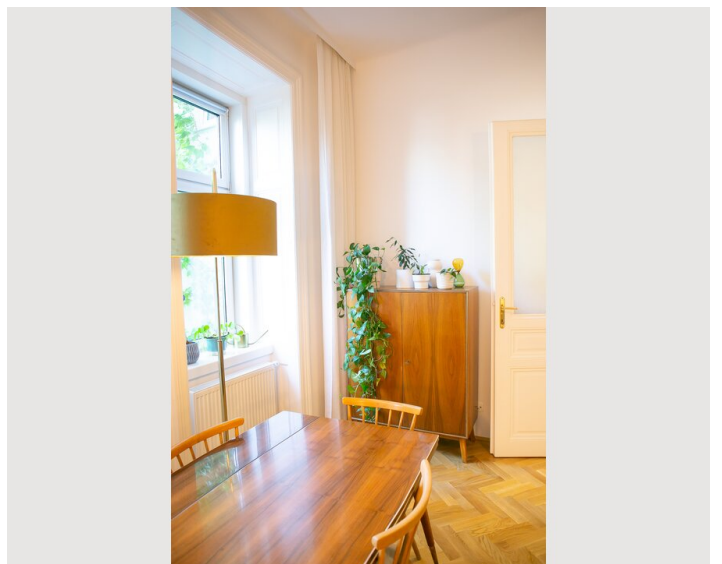
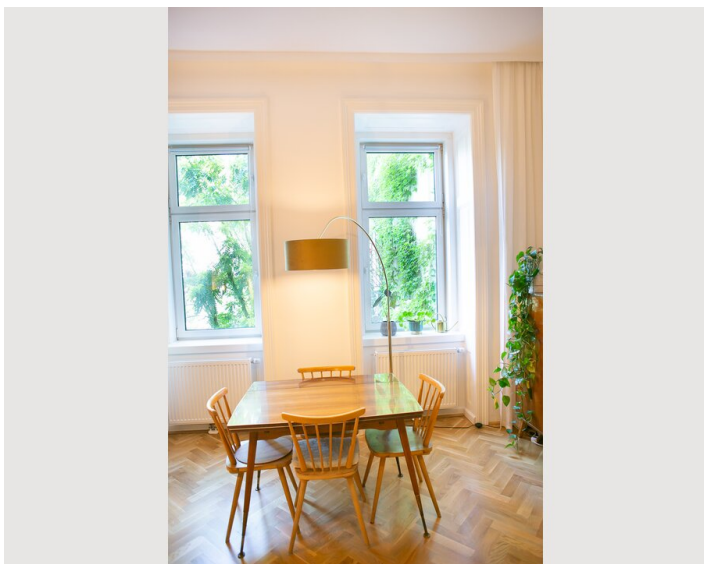
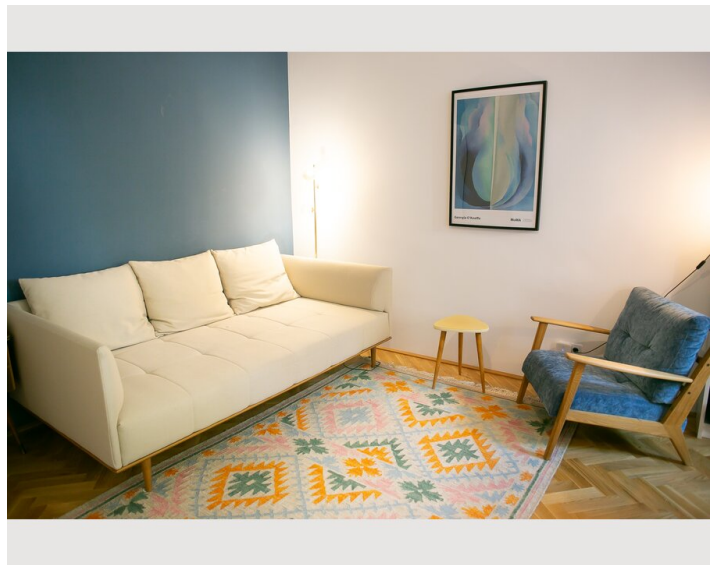
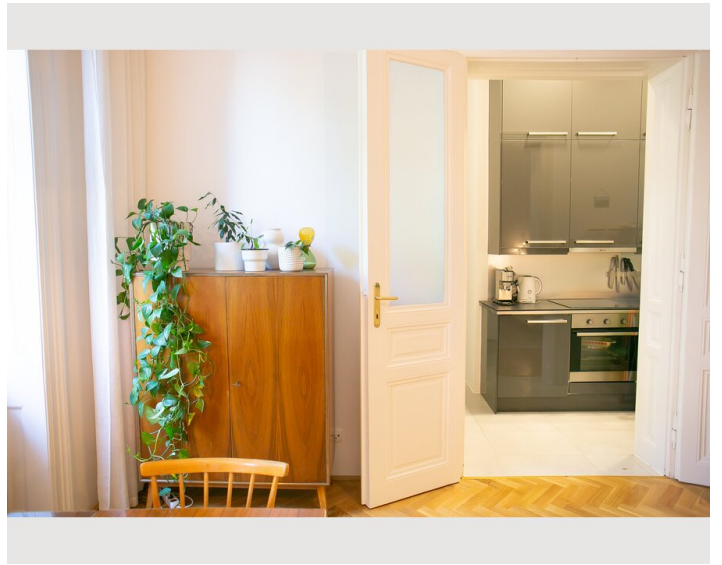
### Küche

- Eigene Küche
- Gläser/Geschirr
- Kochutensilien
- Espressomaschine

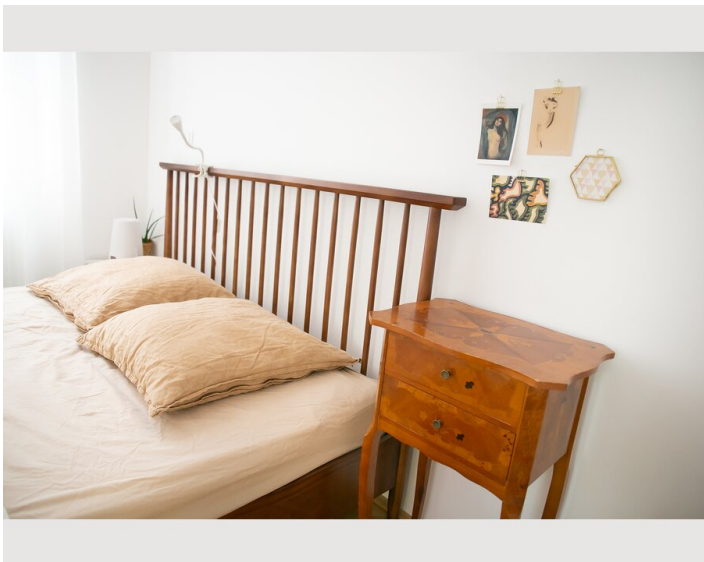
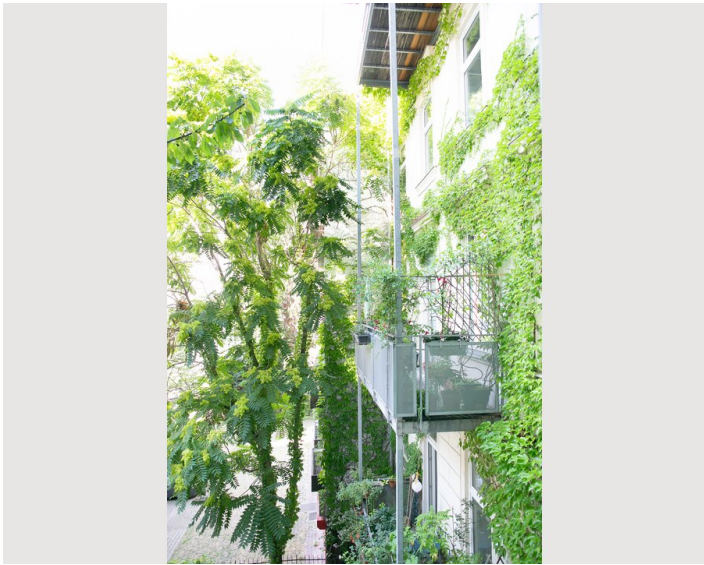
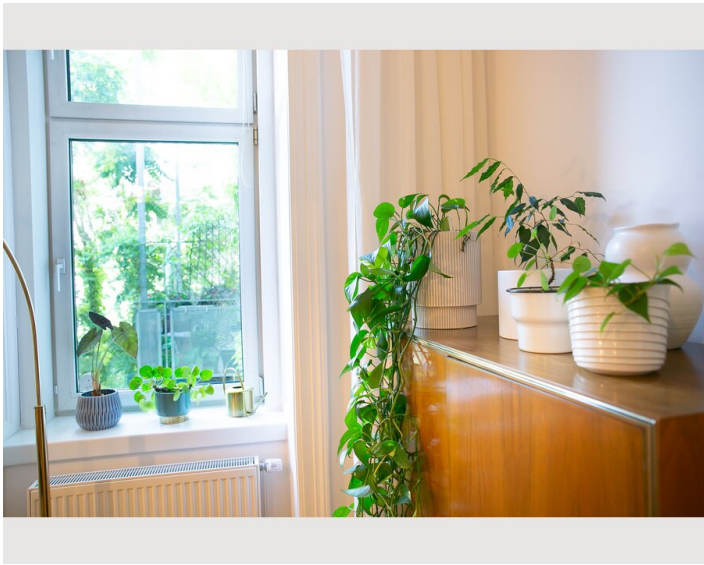
## Informationen

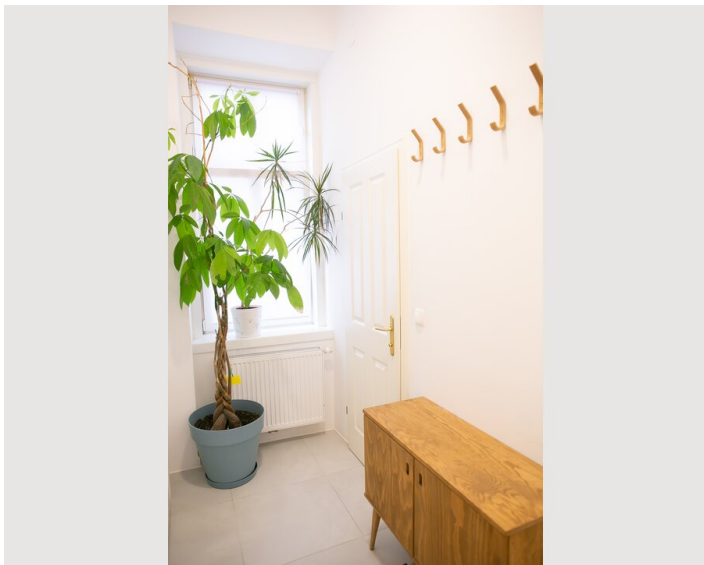
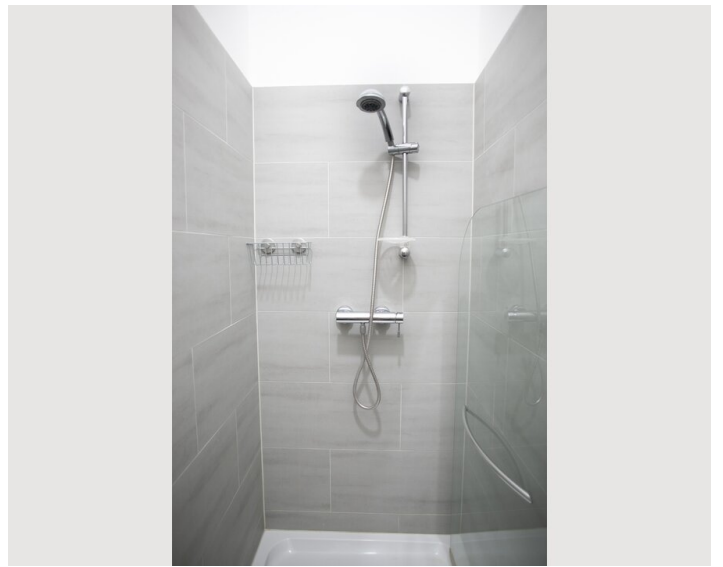
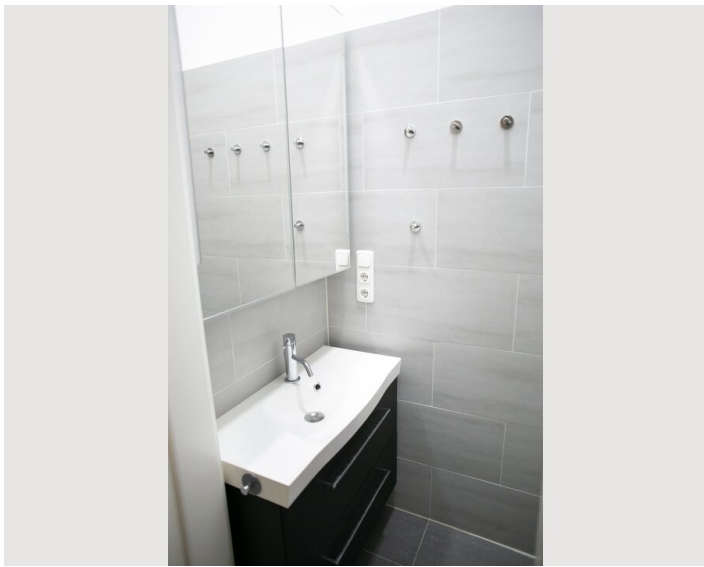
- Rauchen verboten
- Regelmäßige Reinigung kostenpflichtig
- Haustiere verboten

## Bildergalerie









Lage

