



3 ZIMMER WOHNUNG, 5020 SALZBURG

90 m² Stadtwohnung mit Festungsblick

Objektnummer: P.BF1

[Online ansehen und mieten](#)

Traumhaft schöne Stadtwohnung mit Festungsblick. Sehr gute Infrastruktur zu Lebensmittelmärkten, Pizza Mann, Gaststätte und öffentliche Anbindung Bus, Bahn. In ca. 10 Minuten erreicht man die Altstadt von Salzburg mit dem Fahrrad entlang der Salzach.

Zeitraum	09.03. - 09.04.2026
Personenanzahl	2
Gesamtbetrag inkl. Ust.	€ 3.891,44
Kaution	€ 2.900,00



Wohnfläche

90m²



Maximalbelegung

4 Personen



Gesamte Unterkunft [?]

1 Privates Badezimmer 1 getrenntes Schlafzimmer 1 Wohn-Schlafzimmer



1. Stockwerk



Check-in

14:00 - 20:00 Uhr



Check-out

11:00 - 12:00 Uhr

Schlafmöglichkeiten

Schlafzimmer



1x Doppelbett (1,80 m x 2 m)



1x Zustellbett

Wohnen & Schlafen



1x Doppelbett (1,80 m x 2 m)

Beschreibung zur Unterkunft

Sehr gut geschnittene 2 Zimmer Wohnung mit Schlafzimmer, separates WC, separate Küche und einem edlen gediegenen Wohnzimmer. Die Wohnung ist stilgerecht Voll Möbliert mit hohen Decken. Eine große Couch mit TV-Möglichkeit lädt zum entspannen ein.

Ausstattung & Merkmale



Grundausstattung

- Internet/Wlan
- TV
- Privater Trockner
- Handtücher
- Privater Parkplatz
- Bügeleisen & Bügelbrett
- Haartrockner
- Musikanlage/Dockingstation
- Private Waschmaschine
- Bettwäsche
- private Toilette
- Staubsauger
- Reinigungsutensilien



Erstversorgung

- Toilettenpapier
- Seife
- Shampoo
- auf Anfrage Kühlschrankfüllung



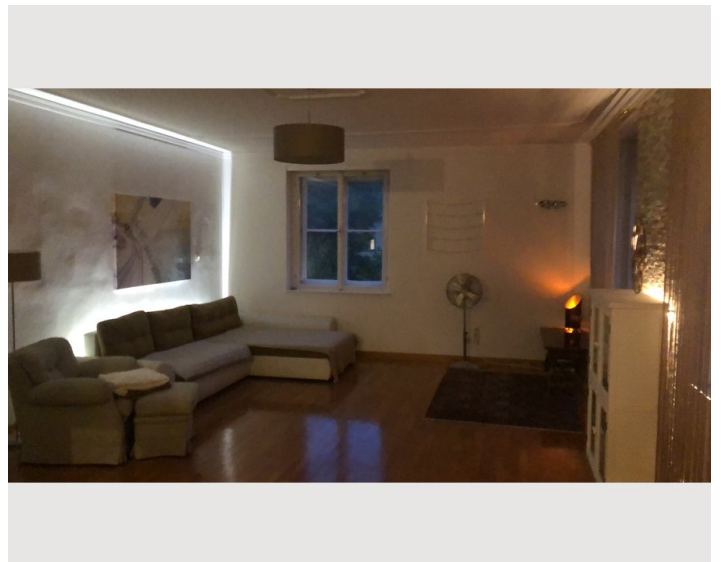
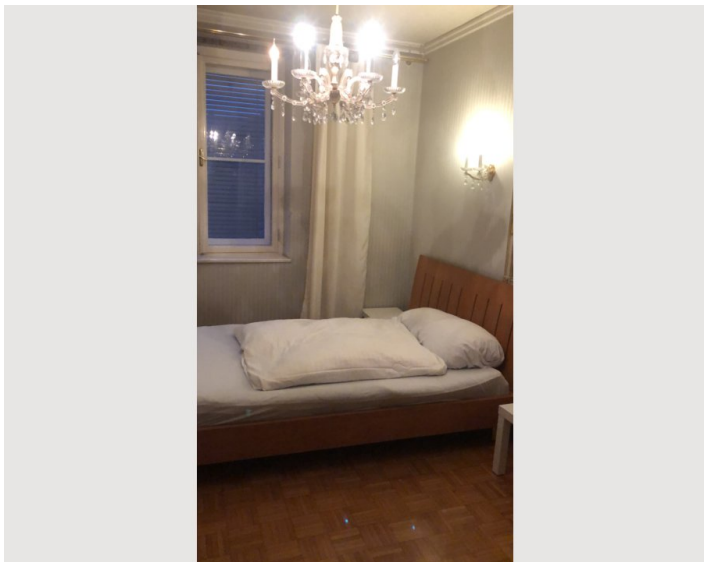
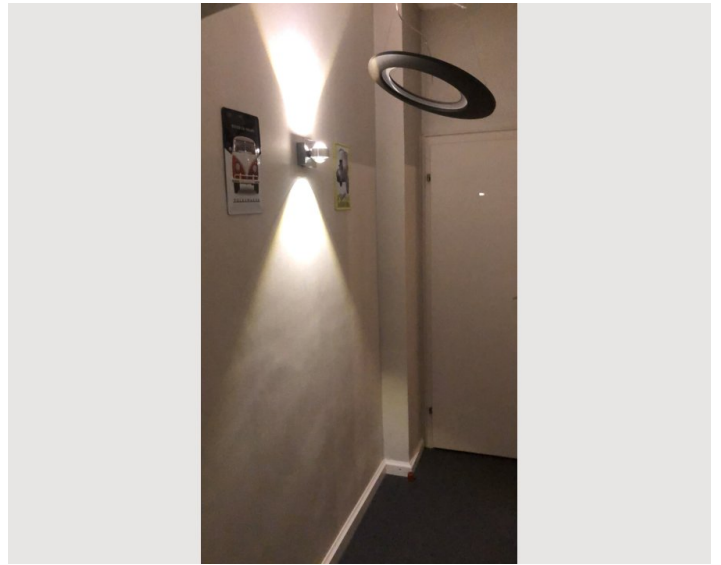
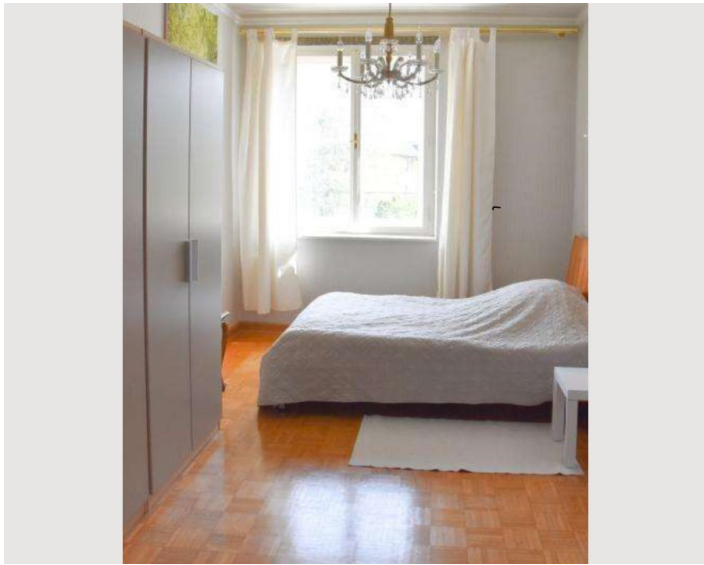
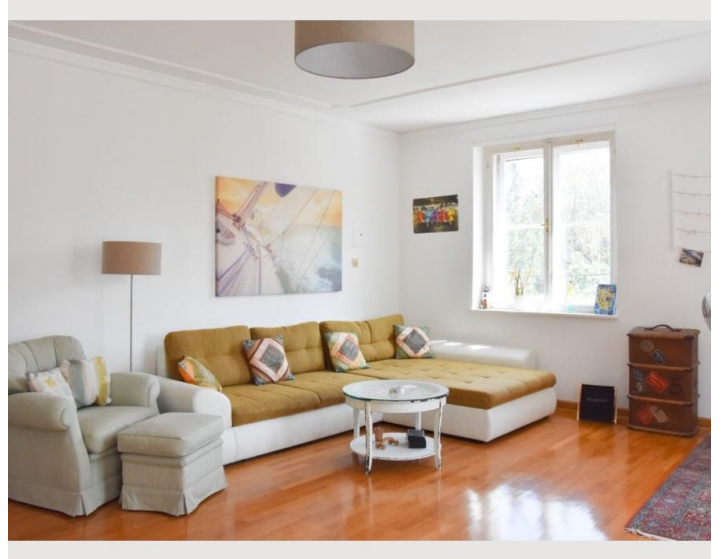
Küche

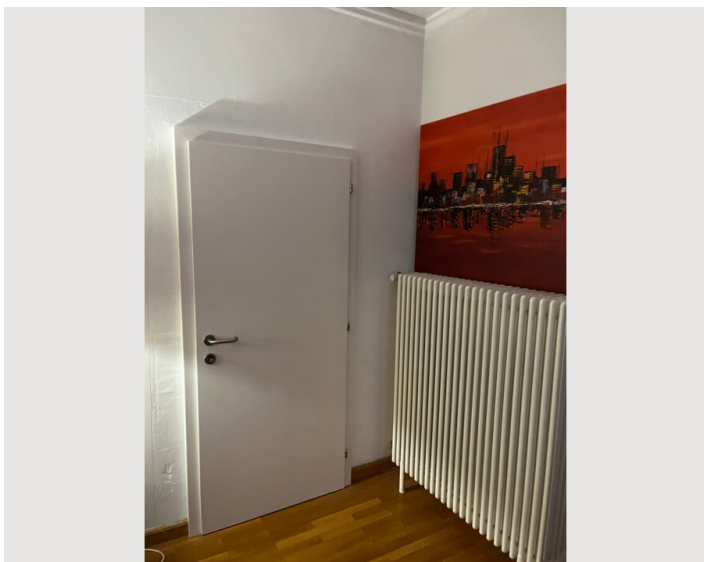
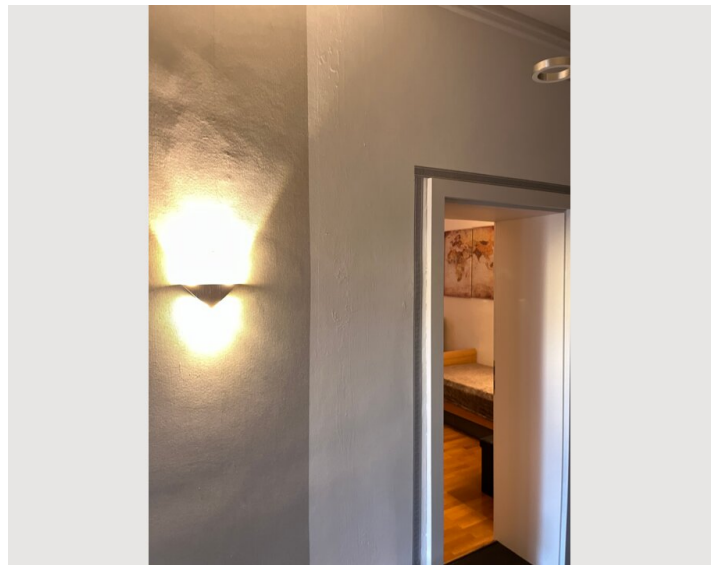
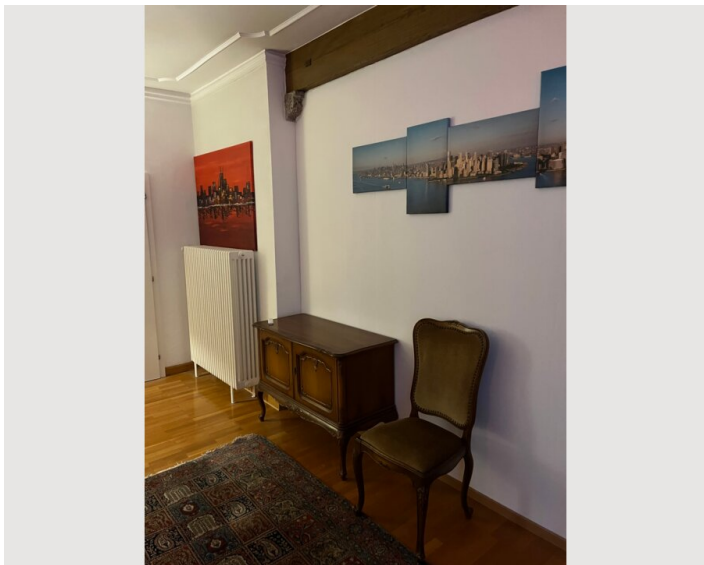
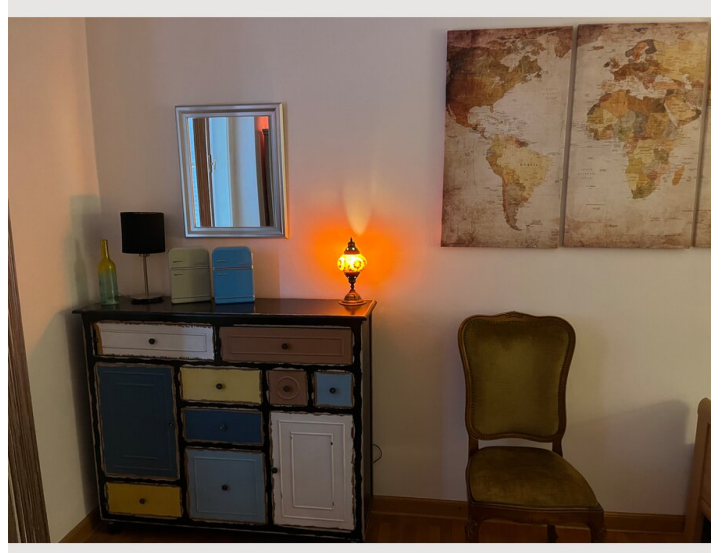
- Eigene Küche
- Kaffeemaschine
- Mikrowelle
- Gläser/Geschirr
- Geschirrspüler

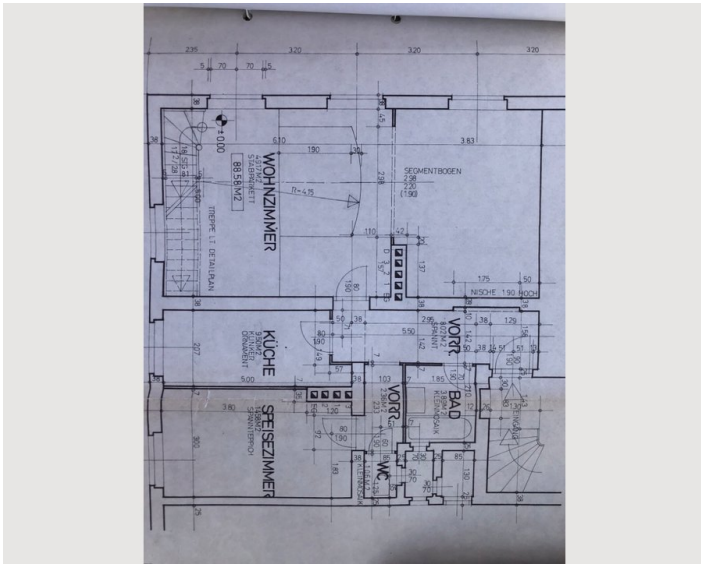
Informationen

- Rauchen verboten
- Privater Eingang
- Regelmäßige Reinigung kostenpflichtig
- Schreibtisch/Arbeitsplatz
- Haustiere verboten
- Fahrradraum kostenlos

Bildergalerie







Infrastruktur



7 Minuten entfernt



Lidl, Bäcker, Spar, Trafik 3 Minuten



10 Minuten

Gasthaus, Pizzamann, Lidl und Spar direkt um die Ecke.

Lage

