



STUDIO APARTMENT, 1030 WIEN

Altbau Wohnung in der Nähe vom Belveder

Objektnummer: ZOFY1

[Online ansehen und mieten](#)

Gemütliche und schön eingerichtete klassische Wiener Altbauwohnung in ruhiger Lage bei Schloss Belvedere direkt neben und mit ausgezeichnetener Verbindung zum Zentrum. Ausgewogene Mischung aus städtischem Leben und zahlreichen grünen Oasen in der Nähe!

Zeitraum	21.12.2025 - 21.01.2026
Personenanzahl	2
Gesamtbetrag inkl. Ust.	€ 759,16
Kaution	€ 600,00



Wohnfläche

30m²



Maximalbelegung

2 Personen



Gesamte Unterkunft [?]

1 Privates Badezimmer 1 Wohn-Schlafzimmer



3. Stockwerk

Lift vorhanden



Check-in

12:00 - 17:00 Uhr



Check-out

12:00 - 17:00 Uhr

Schlafmöglichkeiten

Wohnen und Schlafen



1x Doppelbett (1,80 m x 2 m)

Beschreibung zur Unterkunft

Die Wohnung ist sehr ruhig und hell, die Fenster im Schlaf/Wohnzimmer sind auf einen grünen Innenhof gerichtet. Sonst ist die Wohnung insgesamt in ein Wohn/ Schlafzimmer, Küche/ Dusche aufgeteilt, außerdem gibt ein separates Klo in der Wohnung. Sie ist voll möbliert, auch Küchenutensilien, Kühlschrank, Mikrowelle und Geschirrspüler sind vorhanden.

Ausstattung & Merkmale



Grundausstattung

- Internet/Wlan
- Staubsauger
- Reinigungsutensilien
- private Toilette
- Bügeleisen & Bügelbrett
- Haartrockner



Erstversorgung

- Toilettenpapier



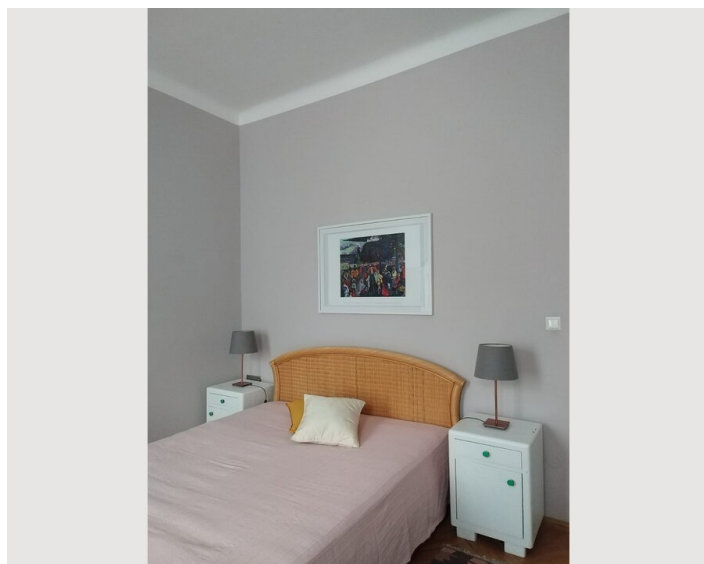
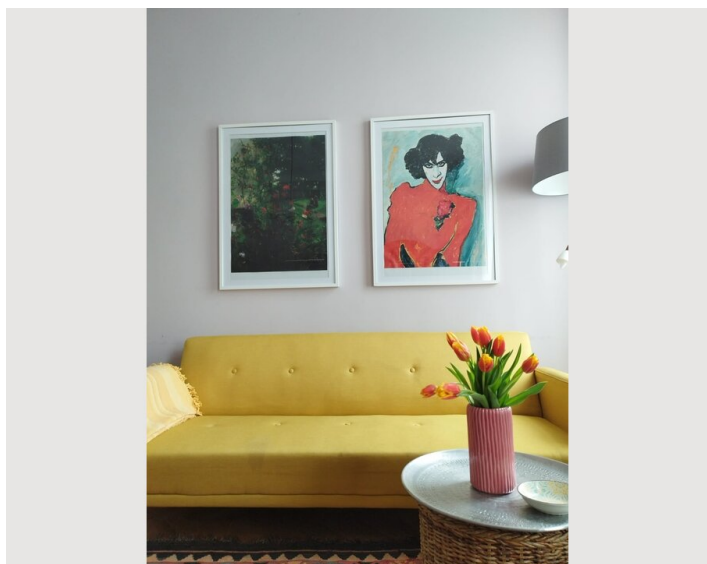
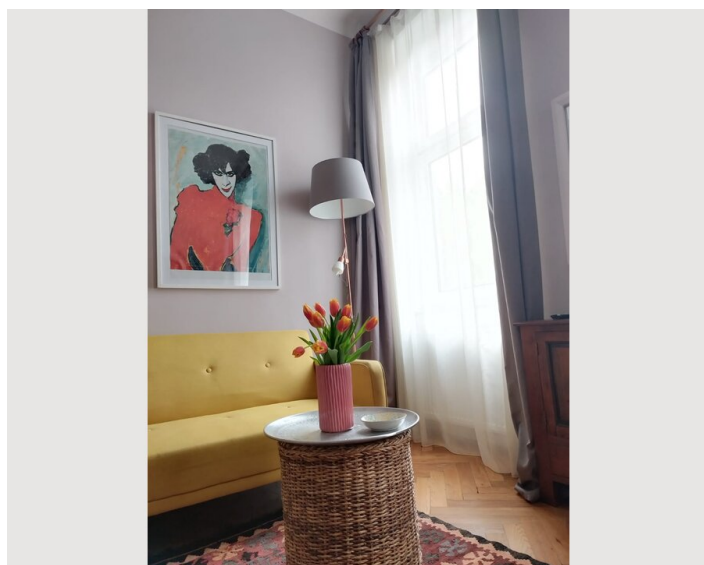
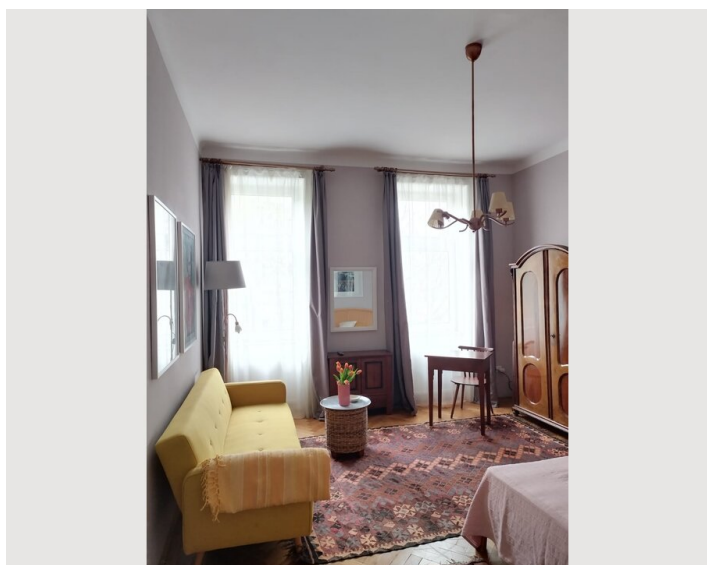
Küche

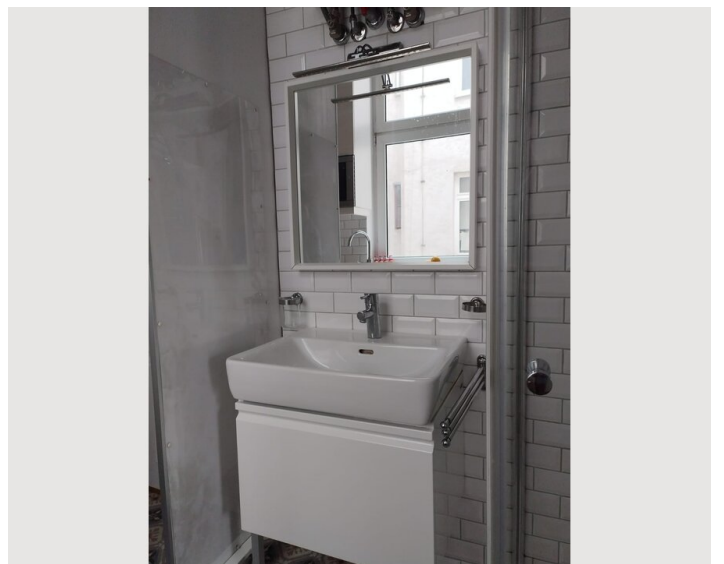
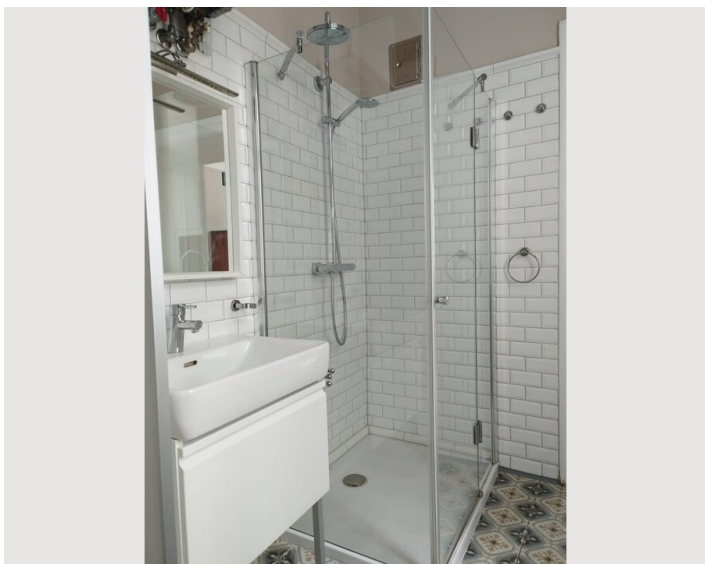
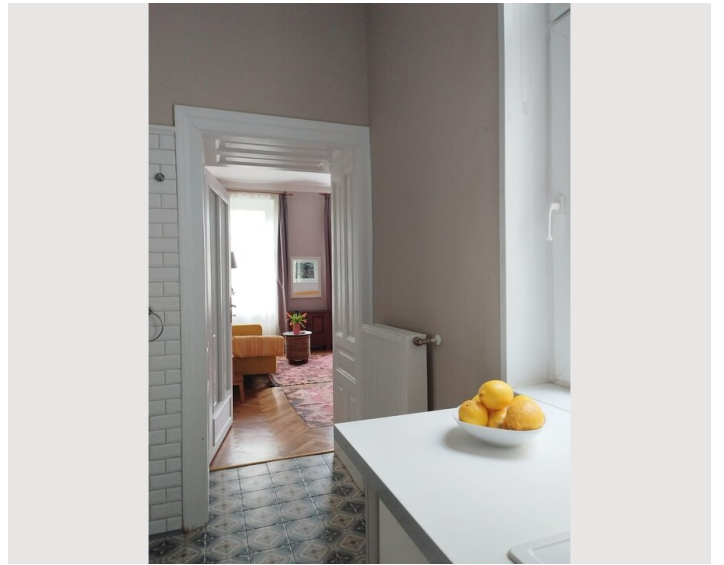
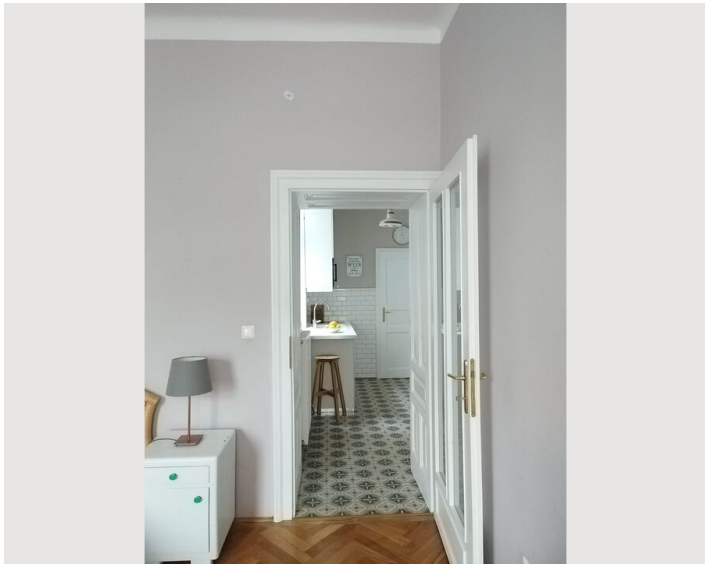
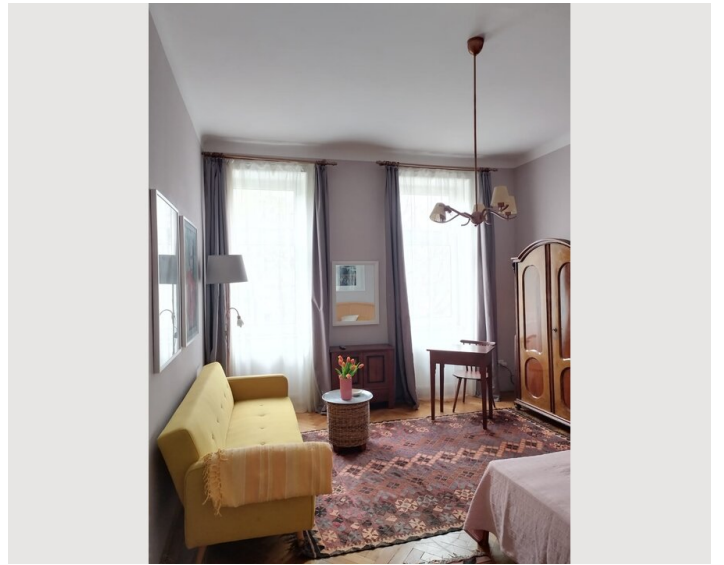
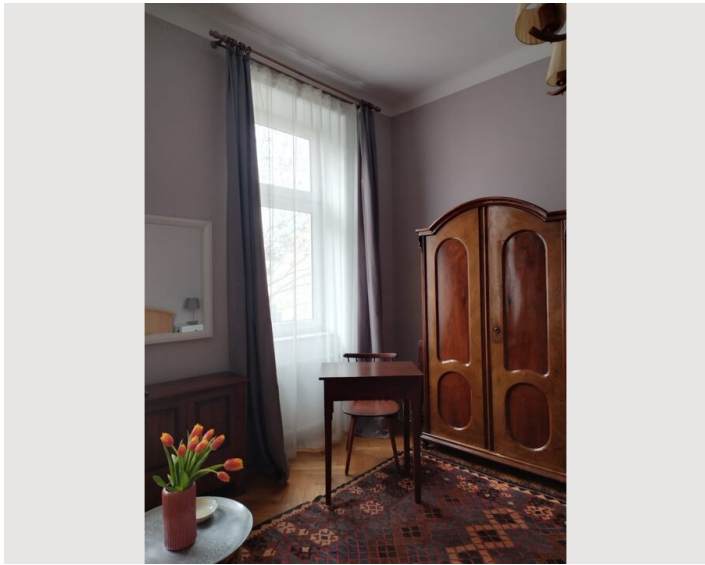
- Eigene Küche
- Gläser/Geschirr
- Mikrowelle
- Kochutensilien
- Geschirrspüler

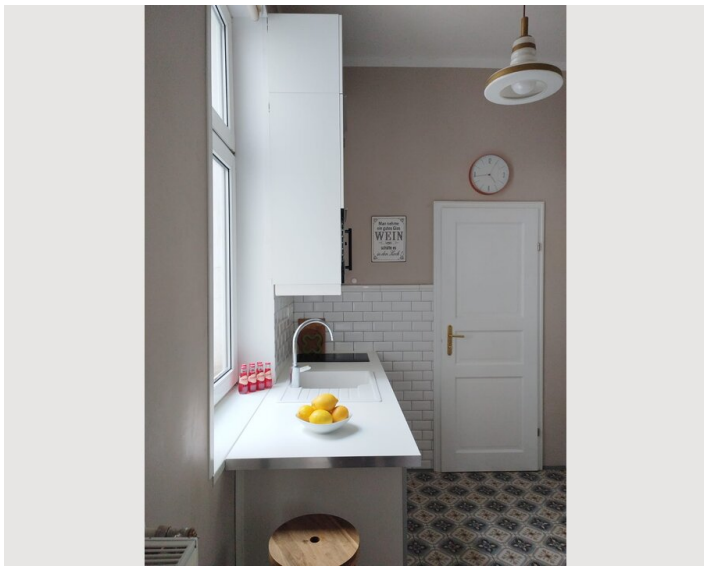
Informationen

- Rauchen verboten
- Schreibtisch/Arbeitsplatz
- Haustiere verboten
- Kurzparkzone kostenpflichtig
- Privater Eingang

Bildergalerie







Lage

