



2 ZIMMER WOHNUNG, 1030 WIEN

schöne helle Wohnung nahe zentrum 3 bezirk

Objektnummer: DUTQ1

[Online ansehen und mieten](#)

Zeitraum	21.12.2025 - 21.01.2026
Personenanzahl	2
Gesamtbetrag inkl. Ust.	€ 2.452,90
Kaution	€ 1.800,00

Die 51m2 gemütliche und helle Apartment befindet sich auf der 2 Etage (mit lift) und liegt in einer vor kurz renoviertem Altbau Wohnung im 3 Bezirk in einer ruhige Strasse mit gut Verkehrsverbindungen zum Zentrum.



Wohnfläche

51m²



Maximalbelegung

2 Personen



Gesamte Unterkunft [?]

1 Privates Badezimmer 1 getrenntes Schlafzimmer



2. Stockwerk

Lift vorhanden



Check-in

15:00 - 19:00 Uhr



Check-out

10:00 - 11:00 Uhr

Schlafmöglichkeiten

Schlafzimmer



1x Doppelbett (1,40 m x 2 m)

Beschreibung zur Unterkunft

Ausstattung:

Schlafbereich: Doppelbett (200x160) mit Bettwäsche, Regalen, Kleiderschrank

Wohnbereich:

Esstisch mit 4 Sitzplätze, Sofabett für 1 Personen

Bad: moderne Dusche, Waschbecken, Waschmaschine und Fön, separat WC

Küche: Geschirrspüler, komplette Küchenausstattung (Töpfe, Geschirr, Besteck, Gläser), Wasserkocher, Toaster und Kaffeemaschine

Sonstiges: Fernseher, gratis WLAN,

Ausstattung & Merkmale



Grundausstattung

- Internet/Wlan
- Private Waschmaschine
- Handtücher
- Staubsauger
- Reinigungsutensilien
- TV
- Bettwäsche
- private Toilette
- Bügeleisen & Bügelbrett
- Haartrockner



Erstversorgung

- Toilettenpapier
- Seife



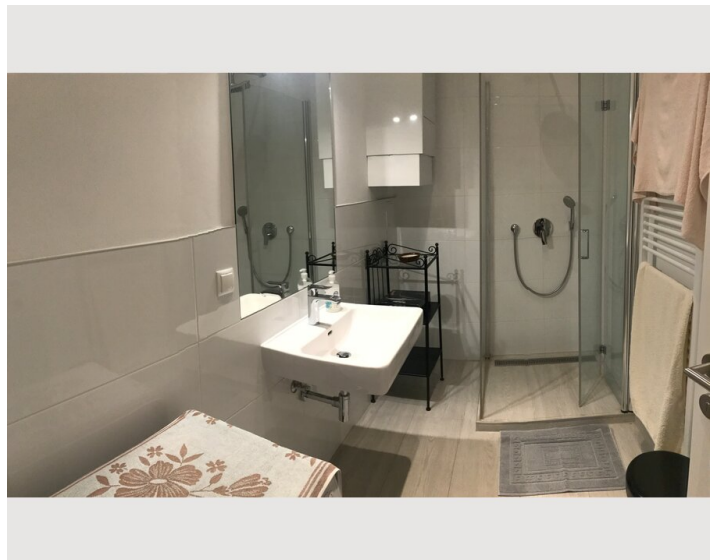
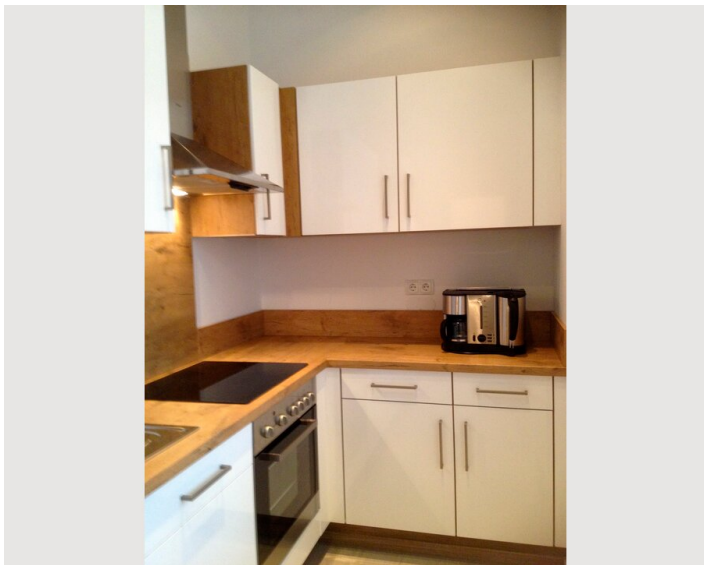
Küche

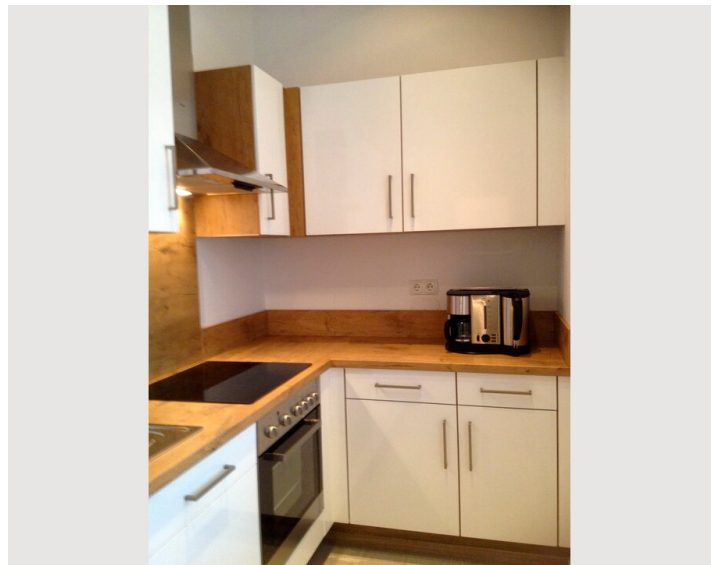
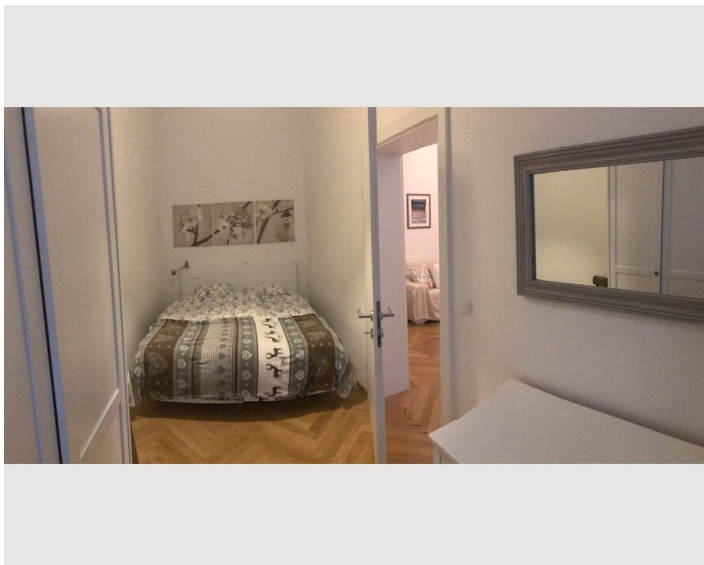
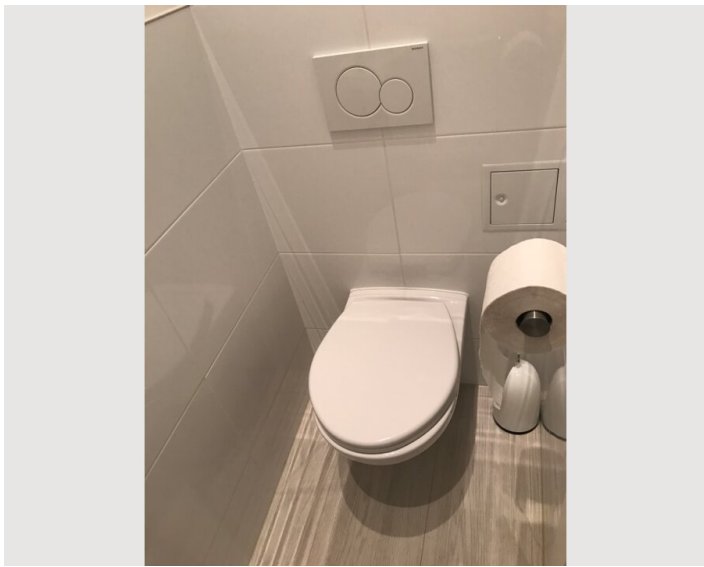
- Eigene Küche
- Gläser/Geschirr
- Kochutensilien
- Geschirrspüler

Informationen


- Rauchen verboten
- Privater Eingang
- Kurzparkzone kostenpflichtig
- Haustiere verboten


Bildergalerie






Infrastruktur

 haltestelle 74a um die Ecke

 Rochus 10 Minuten zu fuss

 Wien Mitte

 fahrrad Zentrum in 10 Minuten erreichbar

 CAT in 16 minuten direkt von Wien Mitte

 supermarkt Billa 2 Minuten zu fuss

Näheversorgung Supermärkte, Geschäfte, Restaurants und Kaffeehäuser alle in paar Minuten zu Fuss erreichbar sowie Einkaufs Möglichkeiten in der Galleria Einkaufszentrum auf der Landstrasse. Haltestelle für bus 74 a in 1 minute zu fuss erreichbar. U bahn Rochus in 10 minuten zu fuss erreichbar. Fahrrad miete um die Ecke. CAT city airport train, flughafen verbindungen vom Wien Mitte. Prater Park in der nähe

Lage

