



King Apartment

Objektnummer: HULG1

[Online ansehen und mieten](#)

Zeitraum	19.12.2025 - 19.01.2026
Personenanzahl	2
Gesamtbetrag inkl. Ust.	€ 3.996,78
Kaution	€ 3.000,00

Die gemütliche Wohnung befindet sich in einem der drei wiener Luxusbezirken, gleich angrenzent zum Villen- und Botschaftsviertel. In kürzester Zeit gelangt man öffentlich direkt ins Zentrum.



Wohnfläche

106m²



Maximalbelegung

6 Personen



Gesamte Unterkunft [?]

1 Privates Badezimmer 2 getrennte Schlafzimmer 1 Wohn-Schlafzimmer



1. Stockwerk

Lift vorhanden



Check-in

15:00 - 21:00 Uhr



Check-out

00:00 - 11:00 Uhr

Schlafmöglichkeiten

Schlafzimmer 1



1x Doppelbett (1,60 m x 2 m)



1x Kinder/Babybett

Schlafzimmer 2



1x Doppelbett (1,40 m x 2 m)

Wohnen und Schlafen



1x Sofabett (2 Personen)

Beschreibung zur Unterkunft

Die historische Wohnung verfügt über ein großes Vorzimmer über welches man zentral in alle anderen Räume gelangt. Die beiden Schlafzimmer liegen Hofseitig und garantieren für einen ruhigen Schlaf. Aber auch Straßenseitig ist der Verkehr kaum wahrnehmbar. Des Weiteren verfügt die schöne Wohnung über ein Wohnzimmer (in welchem auch eine ausziehbare Couch ist) und einem extra Esszimmer. In der Küche sind alle notwendigen Utensilien vorhanden. WC und Badezimmer sind sperreat.

Ausstattung & Merkmale



Grundausstattung

- Internet/Wlan
- Private Waschmaschine
- Handtücher
- Staubsauger
- Reinigungsutensilien
- TV
- Bettwäsche
- private Toilette
- Bügeleisen & Bügelbrett
- Haartrockner



Erstversorgung

- Toilettenpapier
- auf Anfrage Kühlschrankfüllung



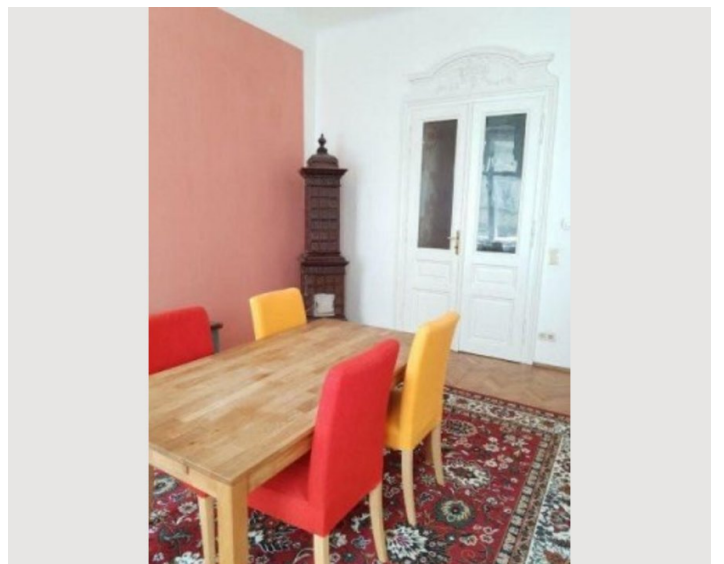
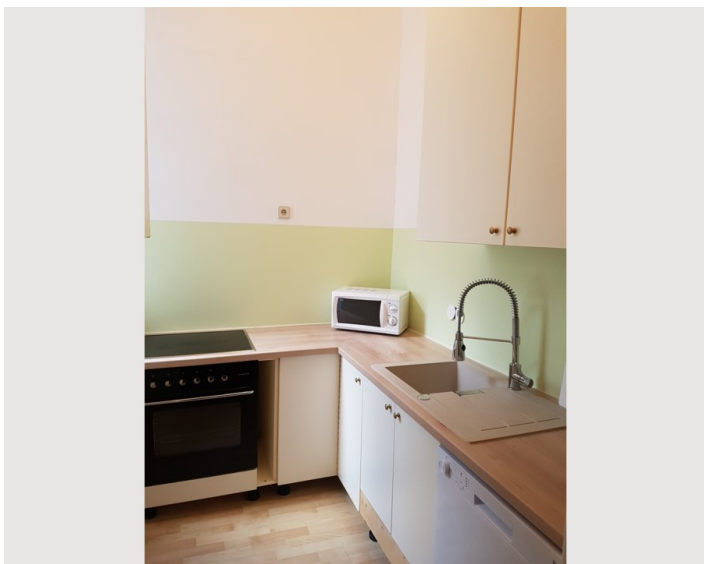
Küche

- Eigene Küche
- Gläser/Geschirr
- Filterkaffee
- Mikrowelle
- Kochutensilien
- Espressomaschine
- Geschirrspüler

Informationen

- Für Kinder geeignet
- Privater Eingang
- Regelmäßige Reinigung kostenpflichtig
- Schreibtisch/Arbeitsplatz
- Haustiere auf Anfrage

Bildergalerie



Infrastruktur



Auf der Währingerstraße befinden sich alle notwendigen Geschäfte. Wenn es ein Geschäft nicht gibt, wird es nicht benötigt :)



Gleich gegenüber vom Haus befindet sich eine Straßenbahnstation. Die Linien 40 und 41 fahren direkt ins Zentrum. Fahrtzeit ca. 10 Minuten.



Mit der Straßenbahn in 10 Minuten erreichbar.



Am besten gelangt man mit dem Taxi zum Flughafen. Bei vorreservierung kostet dieses ca. 38€

Auf der Währingerstraße befinden sich alle notwendigen Geschäfte. Wenn es ein Geschäft nicht gibt, wird es nicht benötigt :)

Gleich gegenüber vom Haus befindet sich eine Straßenbahnstation. Die Linien 40 und 41 fahren direkt ins Zentrum. Fahrtzeit ca. 10 Minuten.

Die nächste U-Bahnstation und Busstation ist 400 Meter entfernt und kann auch öffentlich erreicht werden.

In der Nähe: Volksoper, AKH, Schubertpark

Lage

