



4 ZIMMER WOHNUNG UND MEHR, 1050 WIEN

## Charming Vienna

Objektnummer: TBBN1

[Online ansehen und mieten](#)

Charmante Vintage 145-m<sup>2</sup> Familien-Altbauwohnung mit klassischem Wiener Flair für bis zu 5 Personen (Kinder/WG) – 4 Schlafzimmer, 1 Bad, 1 Extratoilette Balkon und Terrasse + benutzbarer Innenhof. Kinder und Haustiere willkommen!

<b>Zeitraum</b>	12.07. - 12.08.2026
<b>Personenanzahl</b>	2
<b>Gesamtbetrag</b> inkl. Ust.	€ 4.549,80
Kaution	€ 3.400,00



### Wohnfläche

145m<sup>2</sup>



### Maximalbelegung

5 Personen



### Gesamte Unterkunft <sup>?</sup>

1 Gemeinschaftsbadezimmer 4 getrennte Schlafzimmer 1 Wohn-Schlafzimmer



### 1. Stockwerk

Lift vorhanden



### Check-in

09:00 - 02:00 Uhr



### Check-out

00:00 - 02:00 Uhr

## Schlafmöglichkeiten

### Schlafzimmer 1



1x Doppelbett (1,60 m x 2 m)

### Schlafzimmer 2



1x Doppelbett (1,60 m x 2 m)

### Schlafzimmer 3



1x Doppelbett (1,60 m x 2 m)

#### Schlafzimmer 4



1x Doppelbett (1,40 m x 2 m)

#### Wohnen & Schlafen



1x Sofabett (1 Person)

### Beschreibung zur Unterkunft

Diese großzügige Wohnung im 5. Wiener Gemeindebezirk bietet auf 145 m<sup>2</sup> Platz für bis zu fünf Personen und eignet sich ideal für Projektteams, Familien oder Einzelpersonen, die längerfristig in Wien wohnen möchten.

Die Wohnung verfügt über vier separate Schlafzimmer sowie ein weiteres gemeinsames Schlafzimmer und zwei Badezimmer. Dazu kommen ein Balkon und eine Terrasse – willkommene Rückzugsorte nach einem langen Arbeitstag. Ein Lift im Haus erleichtert den Alltag.

Die Gemeinschaftsküche ist vollständig ausgestattet: Kochutensilien, Gläser und Geschirr, Kaffeemaschine, Espressomaschine, Airfryer und Geschirrspüler stehen zur Verfügung. Für die Wäsche gibt es eine Gemeinschaftswaschmaschine. Bettwäsche und Handtücher sind inklusive, ebenso Reinigungsutensilien, Staubsauger, Bügeleisen und Haartrockner. Kühlschrankfüllung ist auf Anfrage möglich.

Für berufliche Tätigkeiten stehen 3 Schreibtisch-Arbeitsplätze bereit, und ein Drucker sowie ein TV ergänzen die Ausstattung. Fahrradständer im Innenhof. Regelmäßige Reinigung kann gegen Aufpreis gebucht werden. Haustiere sind erlaubt, Rauchen ist gestattet, und die Wohnung ist für Kinder sehr gut geeignet.

Der 5. Bezirk punktet mit guter Anbindung an öffentliche Verkehrsmittel U4 und der Nähe zu Einkaufsmöglichkeiten, Restaurants und dem Stadtleben. Eine Kurzparkzone ist in der Umgebung vorhanden und kostenpflichtig.

## Ausstattung & Merkmale

### Grundausstattung

- Balkon
- Internet/Wlan
- Drucker
- Bettwäsche
- Staubsauger
- Reinigungsutensilien
- Terrasse
- TV
- Gemeinschaftswaschmaschine
- Handtücher
- Bügeleisen & Bügelbrett
- Haartrockner

### Erstversorgung

- Toilettenpapier
- Seife
- Shampoo
- auf Anfrage Kühlschrankfüllung

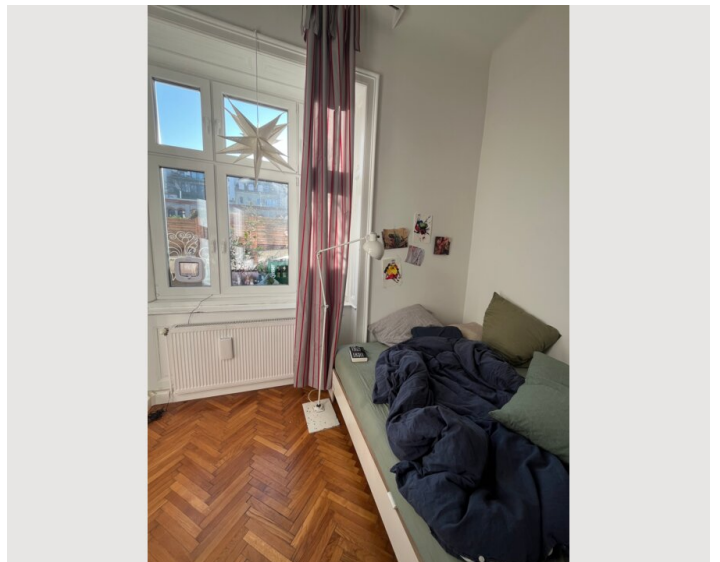
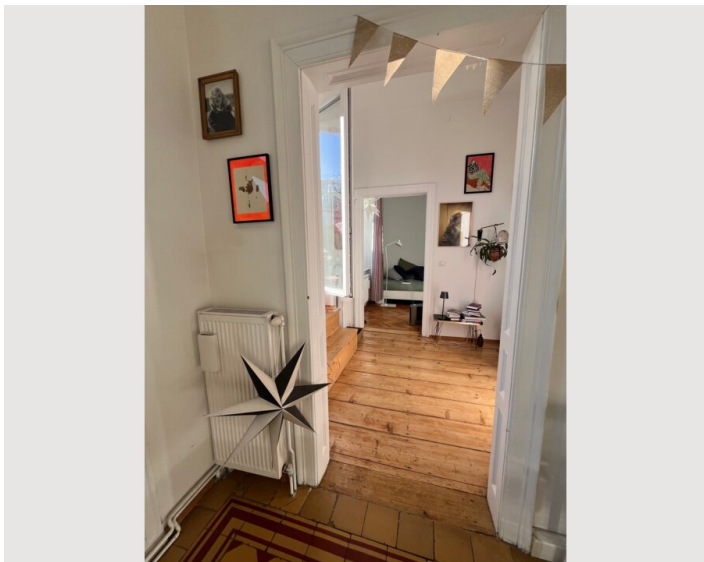
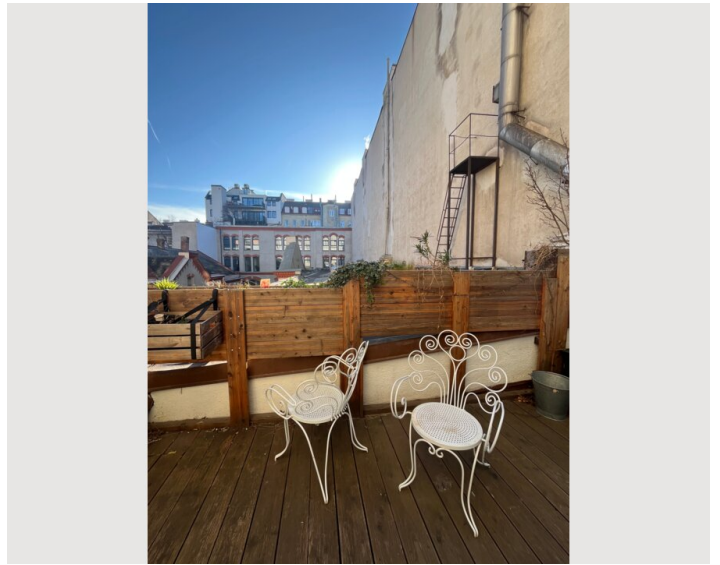
### Küche

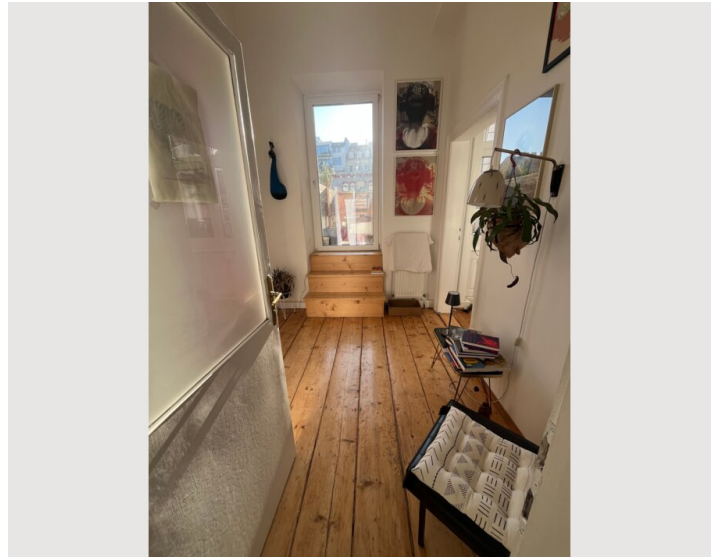
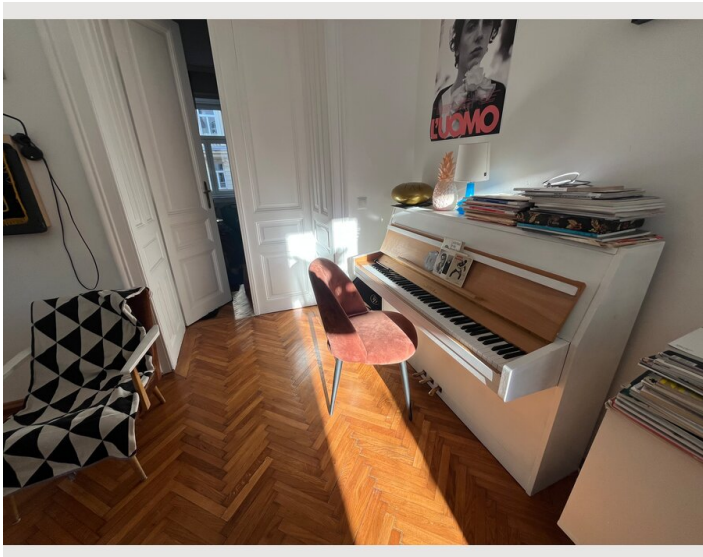
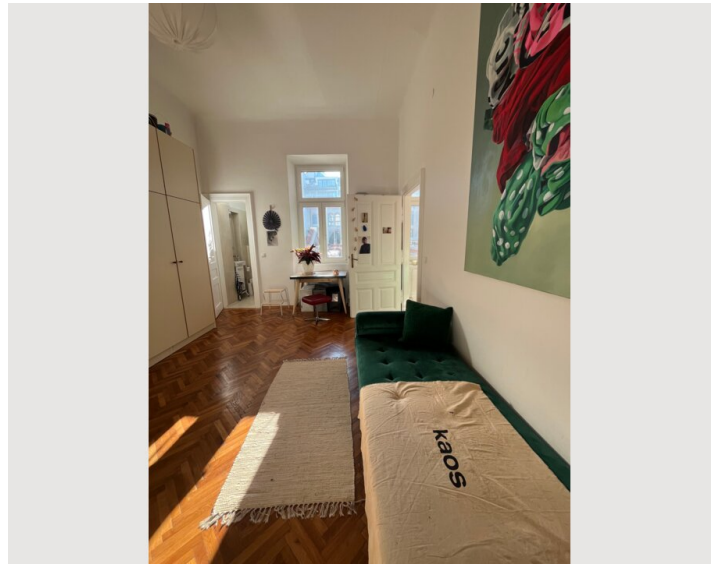
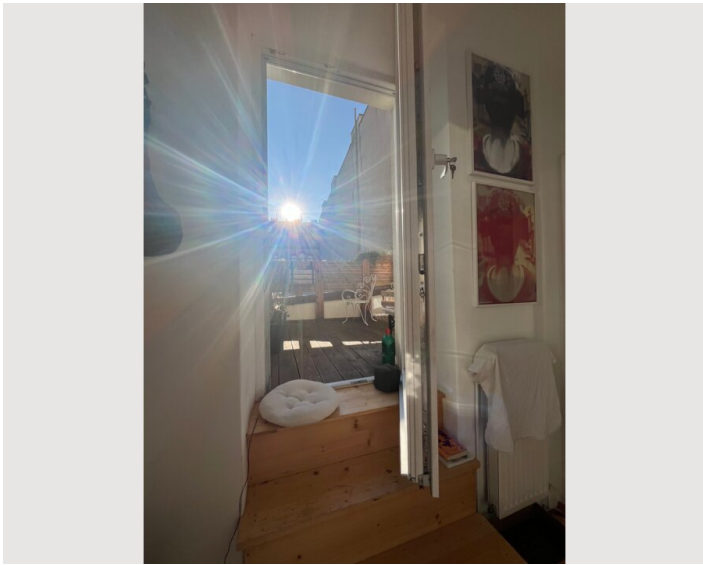
- Gemeinschaftsküche
- Gläser/Geschirr
- Geschirrspüler
- Kochutensilien
- Espressomaschine
- Mikrowelle

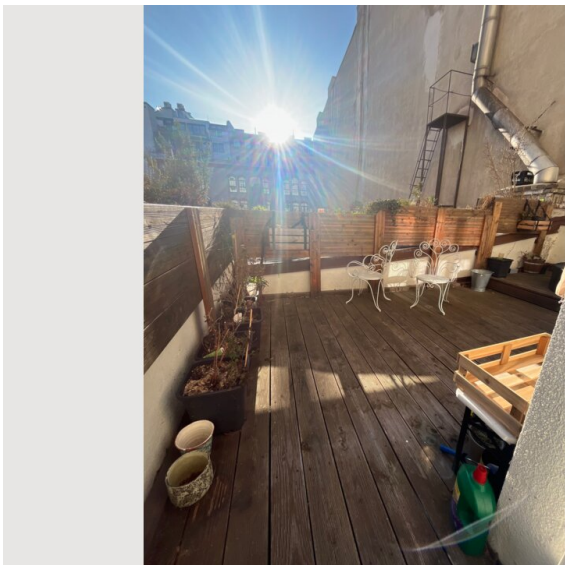
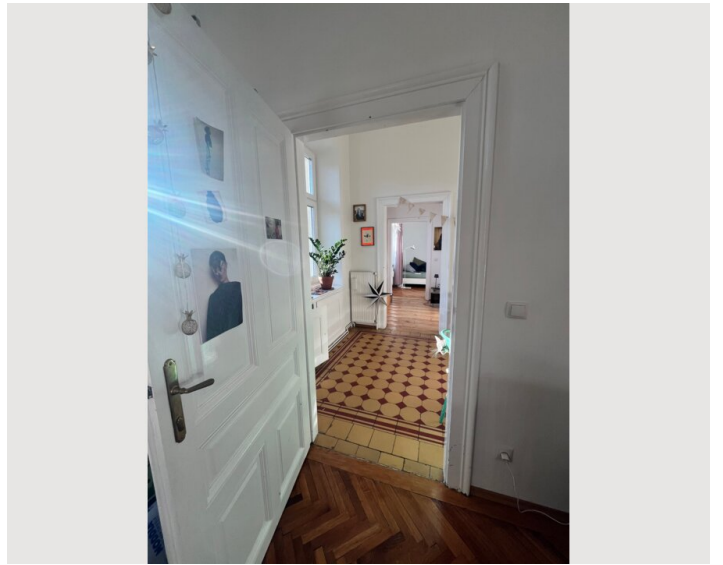
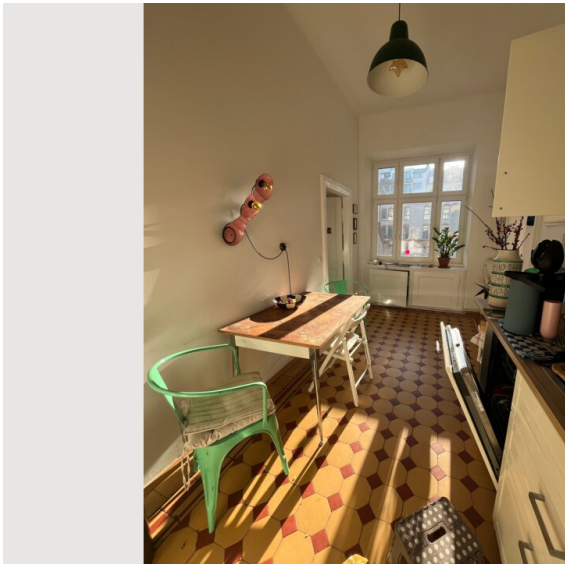
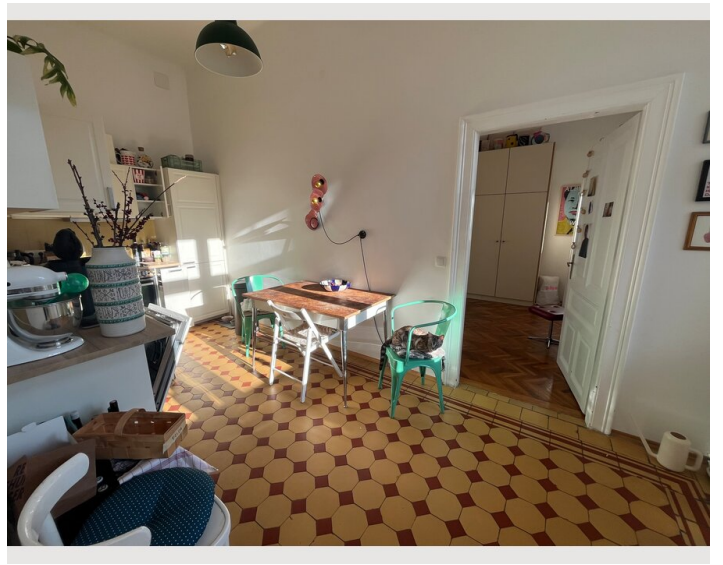
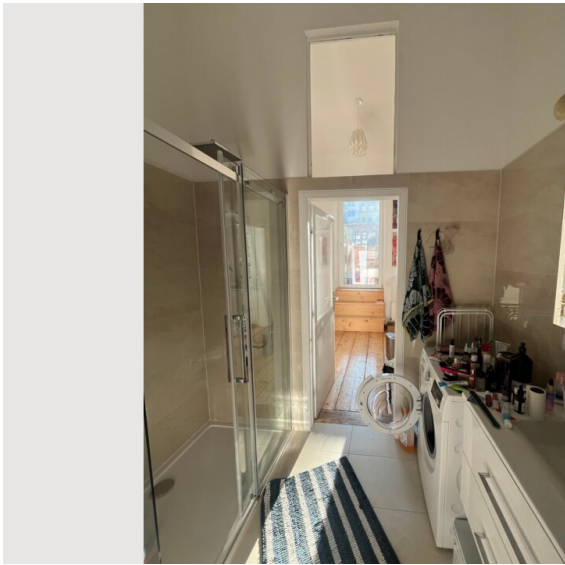
## Informationen

- Für Kinder geeignet
- Kurzparkzone kostenpflichtig
- Haustiere erlaubt
- Fahrradraum kostenlos
- Rauchen erlaubt
- Schreibtisch/Arbeitsplatz
- Regelmäßige Reinigung kostenpflichtig

## Bildergalerie







## Infrastruktur

📍 Zentrum: ca. 2,7 km

🛒 Supermarkt: ca. 100 m

🚌 Bushaltestelle: ca. 100 m

🚇 U4

🚆 Bahnhof: ca. 520 m

---

Die Charming Vienna liegt im 5. Bezirk und überzeugt durch eine ausgezeichnete Alltagsinfrastruktur. Unmittelbar vor der Tür finden sich zahlreiche Restaurants und Cafés mit vielfältigem Angebot, von Ramen und Sushi bis hin zu internationaler Küche. Für die tägliche Versorgung sorgt ein Hofer in weniger als 200 Metern, weitere Supermärkte wie ein Spar oder ein Penny sind ebenfalls in kurzem Fußweg erreichbar. Mehrere Bushaltestellen befinden sich in unmittelbarer Nähe, und die U-Bahn-Station Pilgramgasse ist in rund fünf Gehminuten erreichbar, was eine schnelle Anbindung an das gesamte Wiener Verkehrsnetz ermöglicht. Für Berufspendler, Expats und Projektmitarbeiter bietet diese Lage kurze Wege, flexible Mobilität und eine unkomplizierte Versorgung im Alltag.

## Lage

