

4 ZIMMER WOHNUNG UND MEHR, 1190 WIEN

Sonnendurchflutete 4 Zimmer Dachgeschoß Wohnung im Cottage Viertel 1190 Wien

Objektnummer: PBNQ2

[Online ansehen und mieten](#)

Die 112 m² helle Wohnung verfügt über 3 Schlafzimmer mit eigenen Badezimmern, sowie ein Gäste-WC. Hervorzuheben ist die 20 m² große Dachterrasse für BBQs (mit Küche), die Klimaanlage in jedem Zimmer und der Lift, in der Nähe vom Türkenschanzpark.

Zeitraum	04.05. - 04.06.2026
Personenanzahl	2
Gesamtbetrag inkl. Ust.	€ 3.216,14
Kaution	€ 2.200,00

**Wohnfläche**112m²**Maximalbelegung**

5 Personen

**Gesamte Unterkunft** 

3 Private Badezimmer 3 getrennte Schlafzimmer

**4. Stockwerk****Check-in**

14:00 - 20:00 Uhr

**Check-out**

07:00 - 13:00 Uhr

Schlafmöglichkeiten

Schlafzimmer 1



1x Doppelbett (1,80 m x 2 m)

Schlafzimmer 2



1x Einzelbett

Schlafzimmer 3



1x Doppelbett (1,40 m x 2 m)

Beschreibung zur Unterkunft

Die Wohnung befindet sich im vierten Stock eines im Jahr 1912 fertiggestellten historischen Gebäudes, das bequem mit einem Aufzug erreichbar ist. Diese Traumwohnung erstreckt sich über ca. 112 m² auf zwei Etagen. Sie verfügt über eine geräumige Wohnküche, drei Schlafzimmer, eine zusätzliche Küche, drei Badezimmer, ein separates WC und eine Terrasse. Die Temperatur in jedem Raum kann individuell über die Klimaanlage gesteuert werden. Eines der Highlights ist die wunderschöne Terrasse, die etwa 20 m² Platz für Komfort im Freien bietet.

Der großzügige Wohn- und Essbereich ist großzügig gestaltet. Dank der zahlreichen Fenster wird die Wohnung von Licht durchflutet, was sie besonders hell und einladend macht. Von der Wohnküche aus erreichen Sie die beiden Schlafzimmer auf dieser Etage, die beide mit einem schönen Fischgrätparkettboden ausgestattet sind.

Eine Treppe führt Sie in das obere Stockwerk, wo Sie ein weiteres klimatisiertes Schlafzimmer und ein zusätzliches Badezimmer finden. Im Obergeschoss gibt es auch eine zusätzliche Küche, ideal, um Kleinigkeiten zu verstauen oder schnell leckere BBQ-Gerichte zuzubereiten. Von dort gelangen Sie zu einem der Highlights der Wohnung: der großzügigen Terrasse.

Ausstattung & Merkmale

Grundausrüstung

- Dachterrasse
- Internet/Wlan
- TV
- Bettwäsche
- Klimaanlage
- Bügeleisen & Bügelbrett
- Haartrockner
- Gartenmitbenutzung
- Musikanlage/Dockingstation
- Private Waschmaschine
- Handtücher
- Staubsauger
- Reinigungsutensilien

Erstversorgung

- Toilettenpapier
- Seife
- Shampoo
- Nespressokapseln

Küche

- Eigene Küche
- Kochutensilien
- Espressomaschine
- Mikrowelle
- Kitchenette
- Gläser/Geschirr
- Geschirrspüler

Informationen

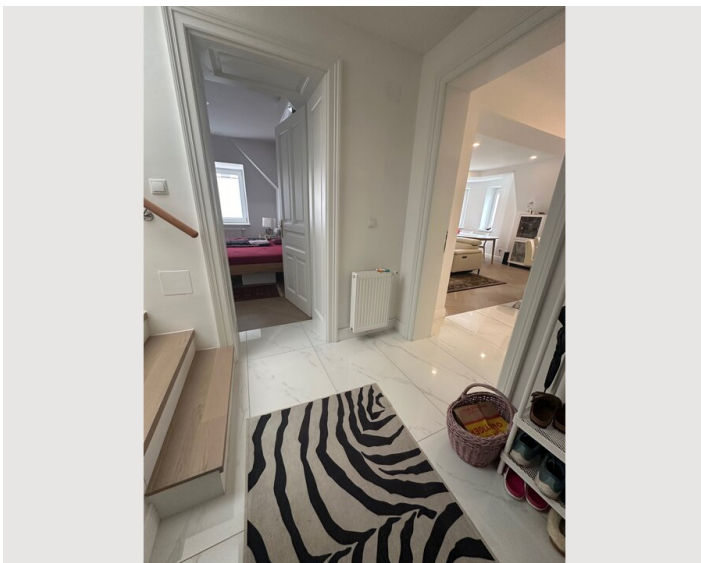
- Rauchen verboten
- Haustiere auf Anfrage
- Kurzparkzone kostenpflichtig
- Regelmäßige Reinigung kostenpflichtig

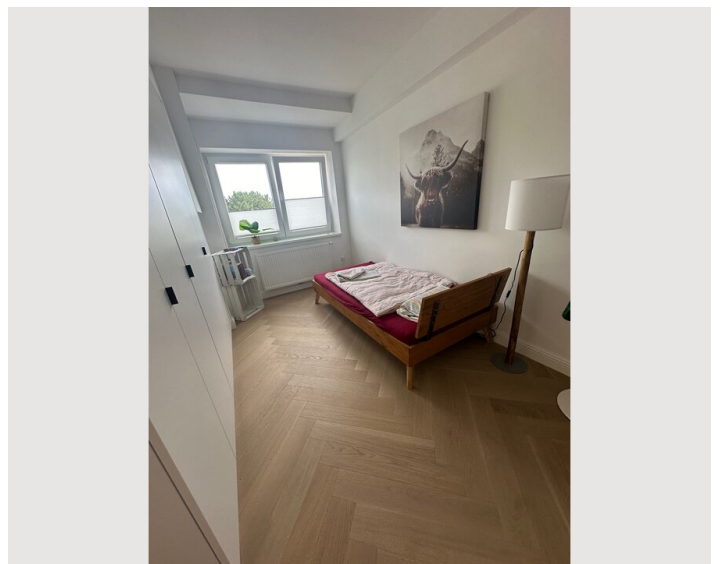
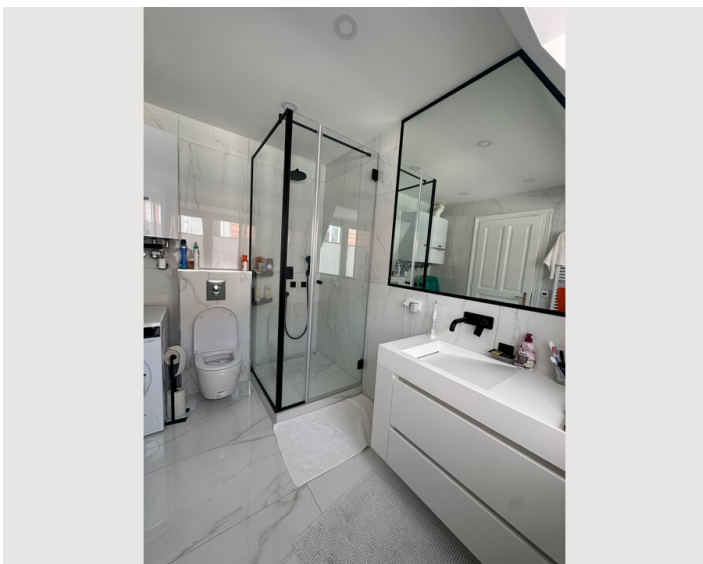
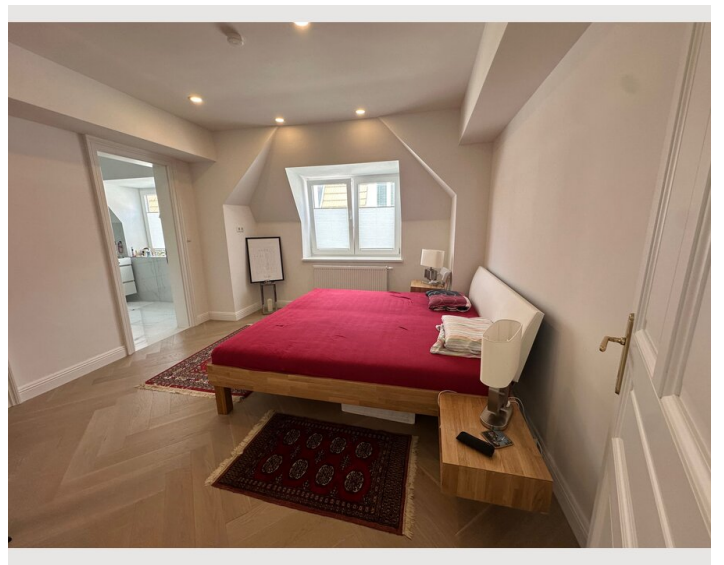
Zusatzleistungen

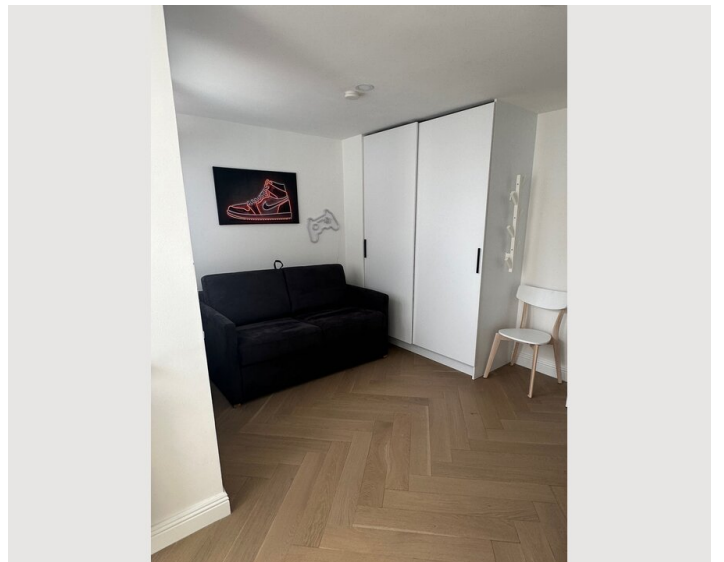
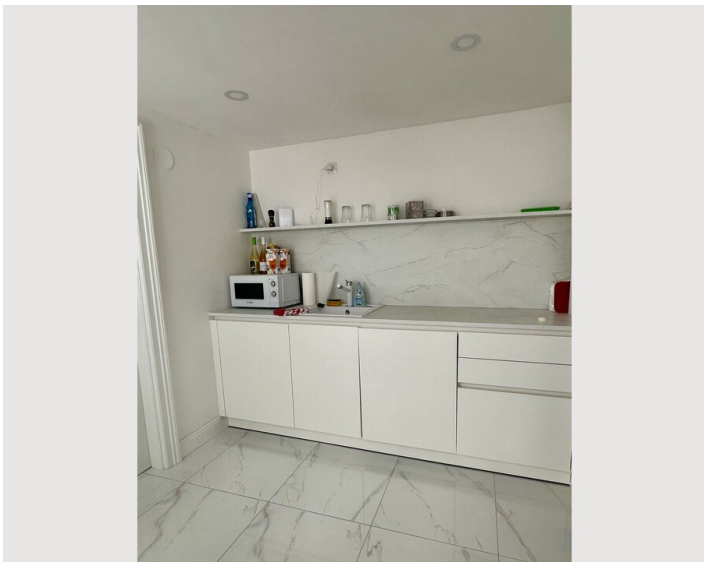
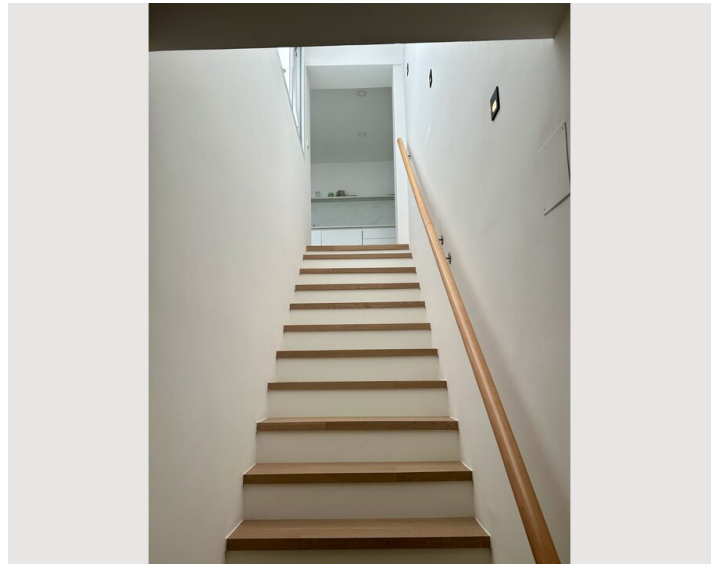
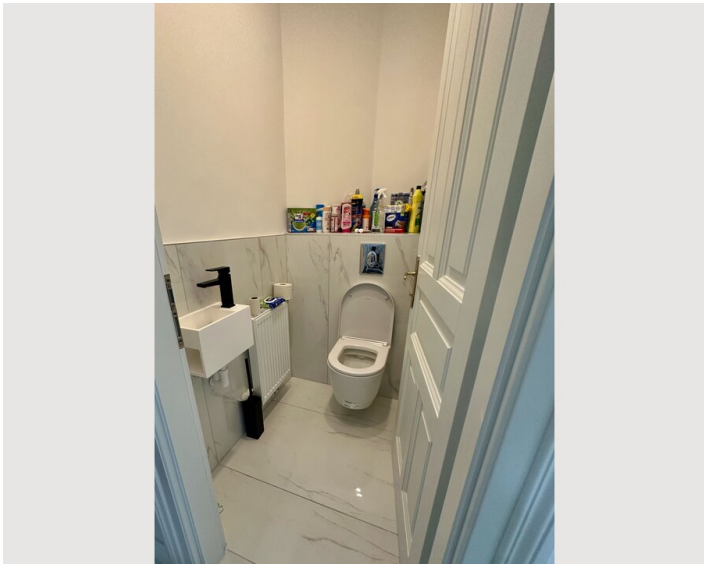
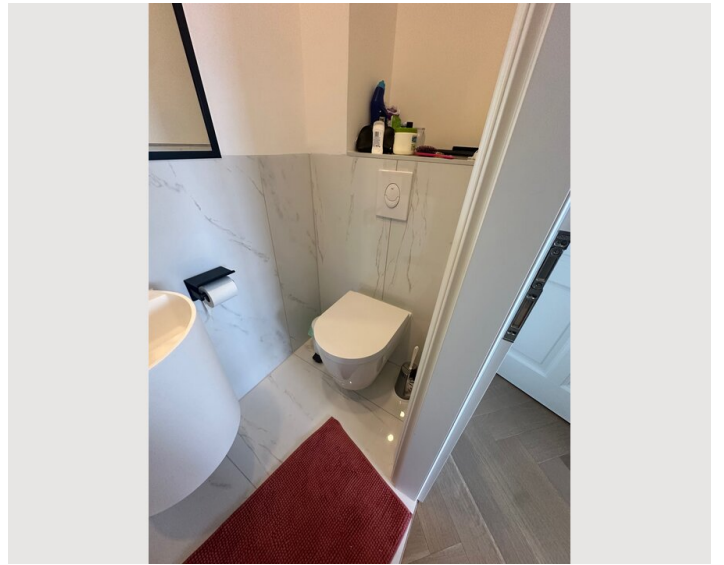
- monatliche Reinigung (€ 300,00)

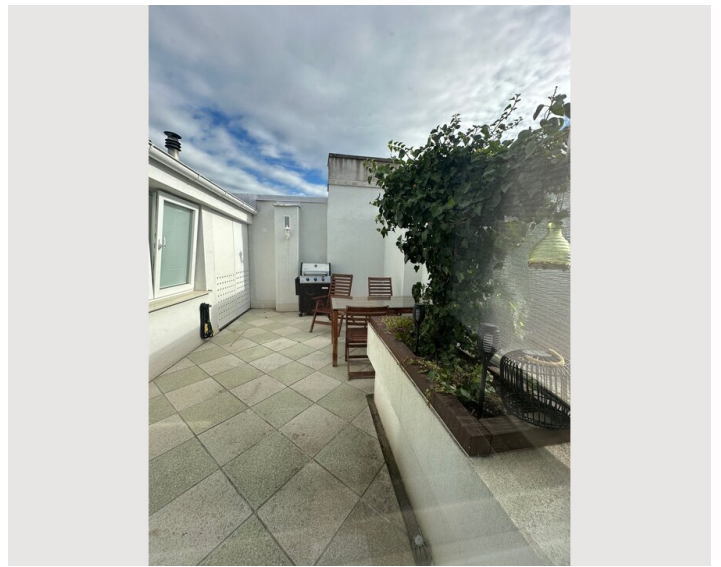
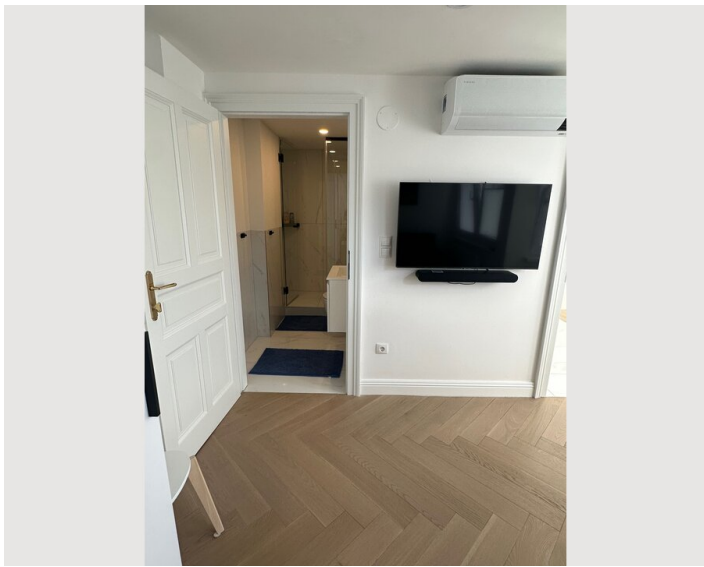
Alle Preisangaben Brutto pro Monat - Abrechnung erfolgt direkt mit dem Vermieter.

Bildergalerie












Infrastruktur

 Dänestraße

 20 min mit Bus oder Fahrrad

 Krottenbachstraße

Lagetechnisch befindet sich die Wohnung in einer ruhigen und ansprechenden Straße im elitären Cottage Viertel mit vielfältigen Einkaufsmöglichkeiten. Die öffentliche Verkehrsanbindung ist hervorragend, mit der S-Bahn-Linie 45 Richtung Donau und Millennium Tower sowie den Buslinien 10A, 40A, 35A und 37A in unmittelbarer Nähe.

Gleich um die Ecke ist der Türkenschanzpark, welcher landschaftlich sehr reizvoll ist und wegen seiner vielen Teich- und Bachanlagen, Wasserfälle und Springbrunnen ein beliebtes Ausflugsziel.

<https://de.wikipedia.org/wiki/Cottageviertel>

Lage

