



HAUS, 2500 BADEN

Einfamilienhaus mit Gartenoase im Kurort Baden, Zentrumsnähe

Objektnummer: NUZZ1

[Online ansehen und mieten](#)

Dieses traumhafte, möblierte Wohnhaus bietet Ihnen die perfekte Gelegenheit für einen erholsamen Aufenthalt in der Kurstadt Baden.

Zeitraum	17.04. - 17.05.2026
Personenanzahl	2
Gesamtbetrag inkl. Ust.	€ 2.124,14
Kaution	€ 1.500,00

**Wohnfläche**100m²**Maximalbelegung**

5 Personen

**Gesamte Unterkunft** 

1 Privates Badezimmer 2 getrennte Schlafzimmer 1 Wohn-Schlafzimmer

**2. Stockwerk****Check-in**

12:00 - 17:00 Uhr

**Check-out**

08:00 - 12:00 Uhr

Schlafmöglichkeiten

Schlafzimmer 1



1x Doppelbett (1,80 m x 2 m)

Schlafzimmer 2



1x Doppelbett (1,40 m x 2 m)

Wohnen & Schlafen



1x Sofabett (1 Person)

Beschreibung zur Unterkunft

Mit einer großzügigen Wohnfläche von ca. 100 m² auf einem ca. 500 m² großen Grundstück, befindet sich die Immobilie in einer ruhigen Wohngegend, ideal für alle, die dem Alltag entfliehen möchten.

Objektbeschreibung:

Das Haus erstreckt sich über zwei Etagen und verfügt über eine voll ausgestattete Küche inklusive Kaffeemaschine. Im Erdgeschoss finden Sie die Küche sowie ein großzügiges Wohn-Esszimmer mit Schlafsofa, ideal für gemütliche Abende oder gesellige Zusammenkünfte. Das Obergeschoss beherbergt zwei Schlafzimmer mit je einem Doppelbett. Außerdem gibt es ein weiteres Zimmer mit Schreibtisch, das perfekt für Homeoffice genutzt werden kann. Das Badezimmer sowie eine beeindruckende ca. 24 m² große Terrasse mit herrlichem Grünblick und Sicht in die natürliche Umgebung runden das Obergeschoss ab.

Das Haus wird mit einer Gaszentralheizung beheizt. Ein Kachelofen im Wohnzimmer sorgt für zusätzliche Wärme und Gemütlichkeit.

Der vordere Teil des großzügigen Gartens (ca. 300m²) steht den Mietern zur Nutzung zur Verfügung, ideal für entspannte Stunden im Freien.

Im straßenseitigen Vorgarten steht ein PKW-Stellplatz für Ihr Fahrzeug bereit.

Ausstattung & Merkmale

Grundausstattung

- Terrasse
- Garten
- TV
- Bettwäsche
- private Toilette
- Staubsauger
- Reinigungsutensilien
- Dachterrasse
- Gartenmitbenutzung
- Private Waschmaschine
- Handtücher
- Privater Parkplatz
- Bügeleisen & Bügelbrett
- Haartrockner

Feuerstelle

- Kachelofen

Erstversorgung

- Toilettenpapier
- Nespressokapseln

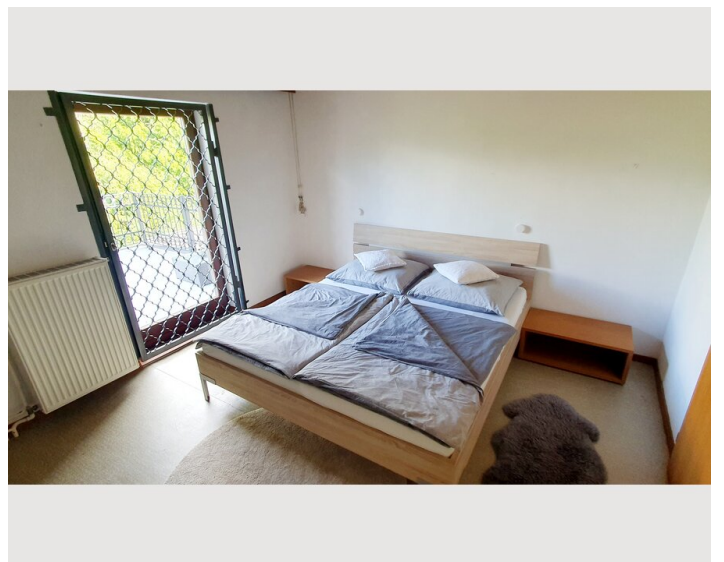
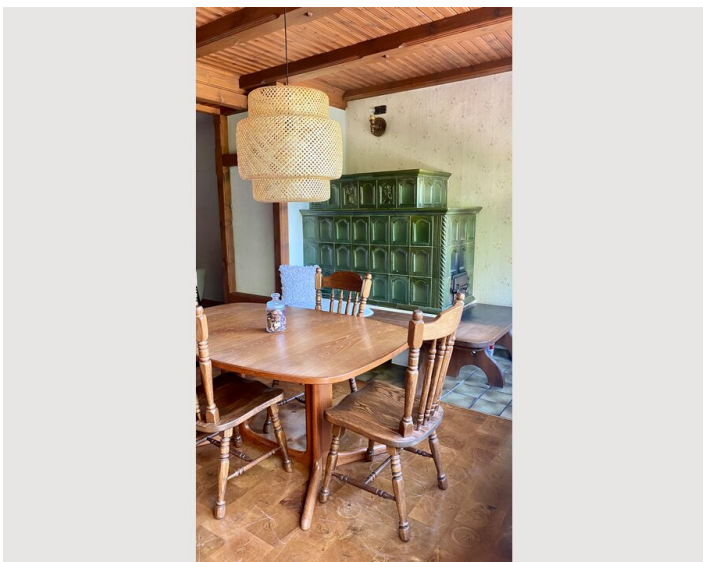
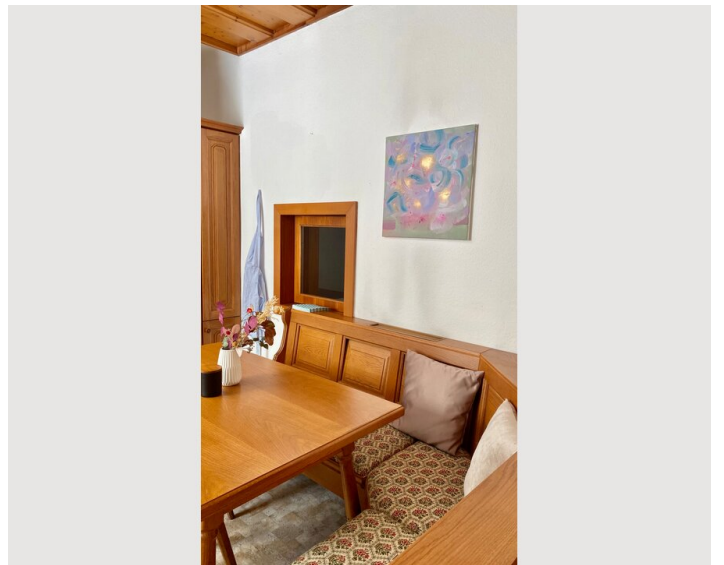
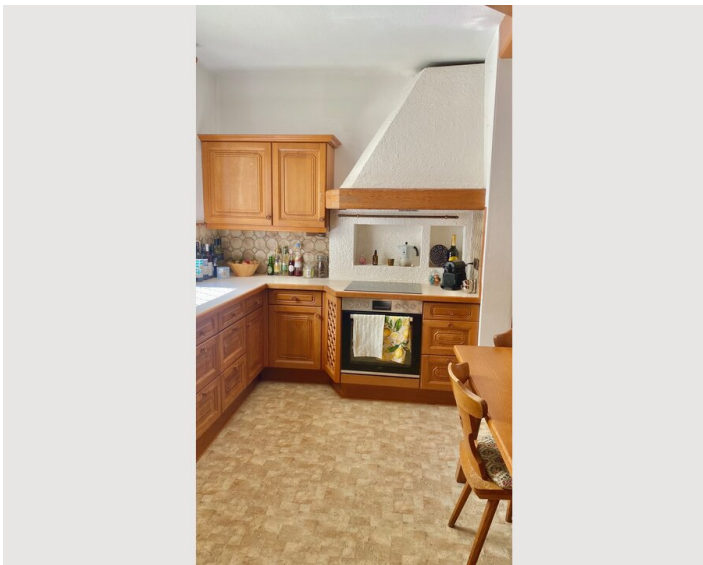
Küche

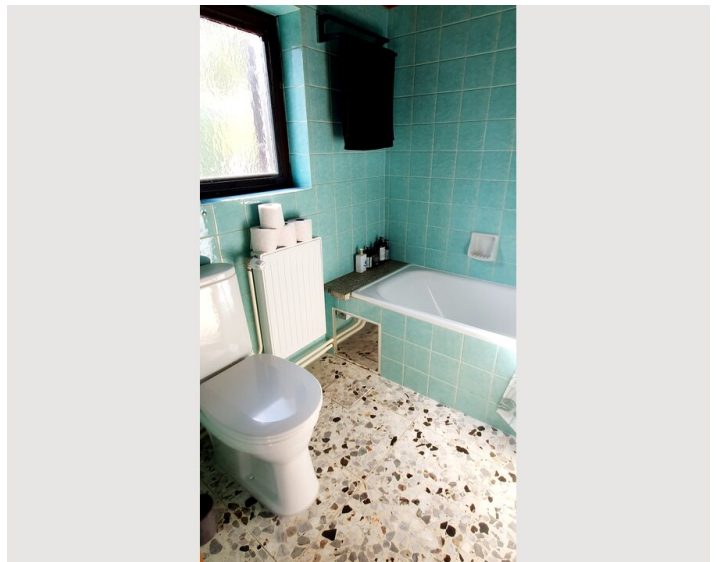
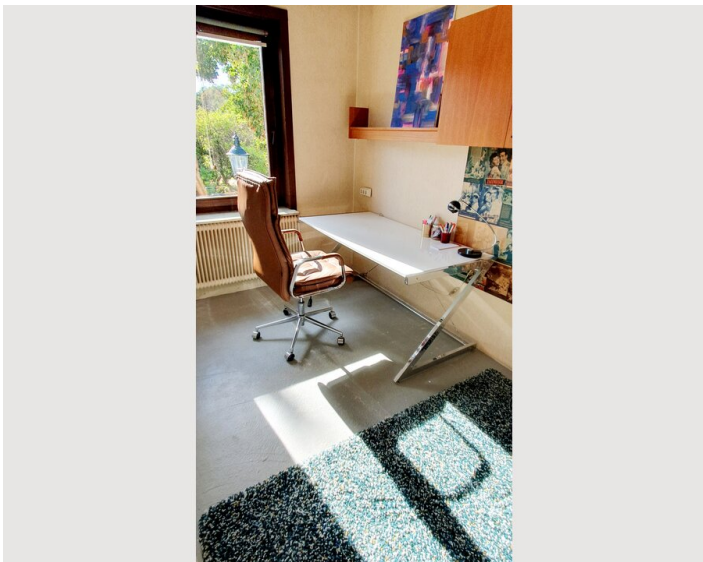
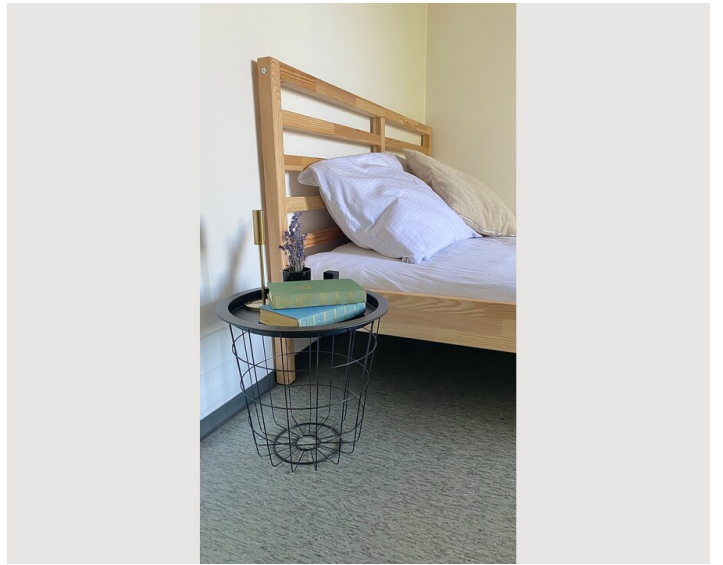
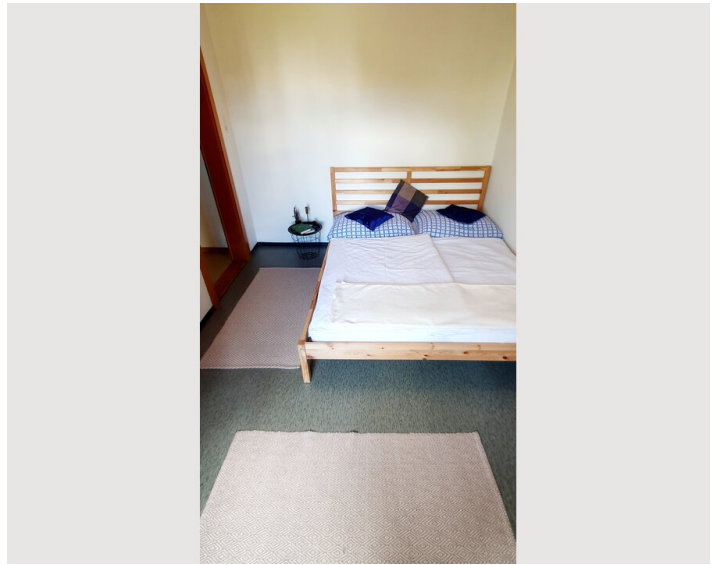
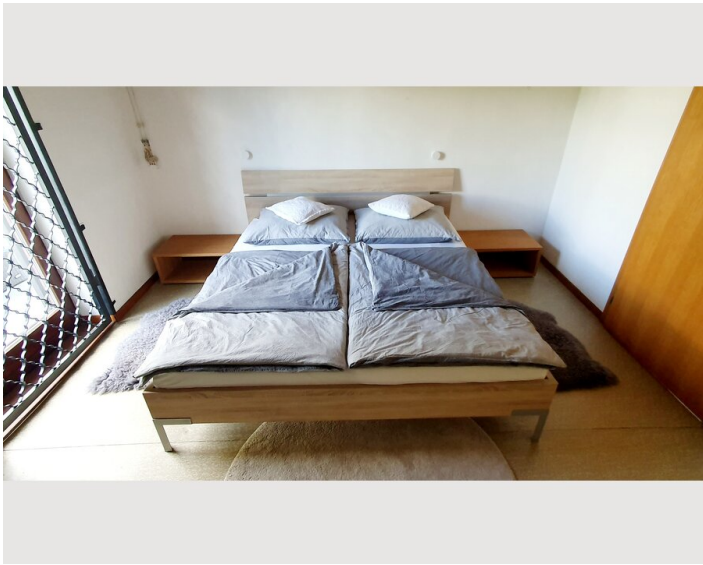
- Eigene Küche
- Gläser/Geschirr
- Geschirrspüler
- Kochutensilien
- Espressomaschine

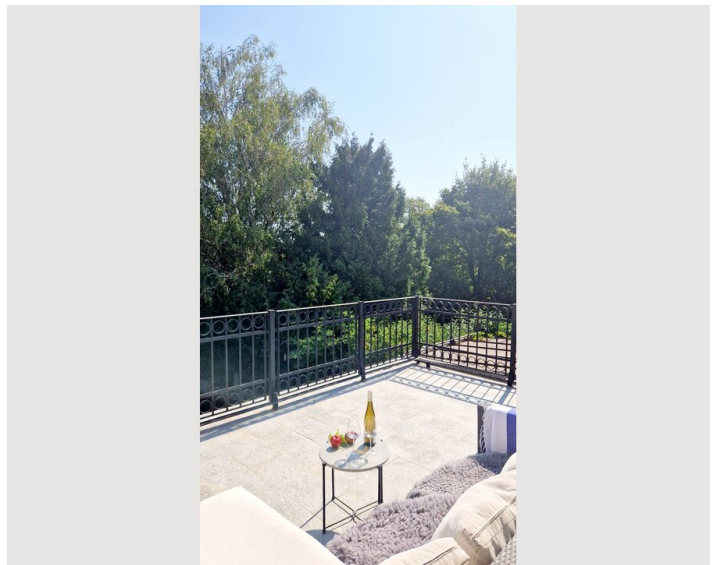
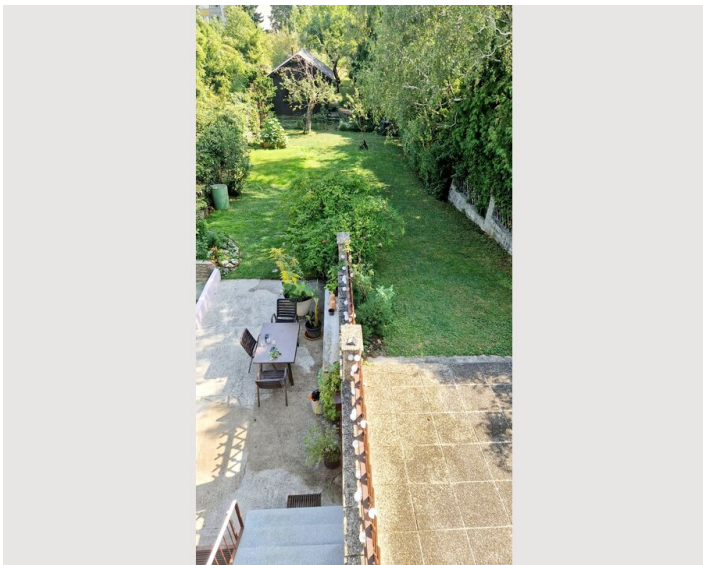
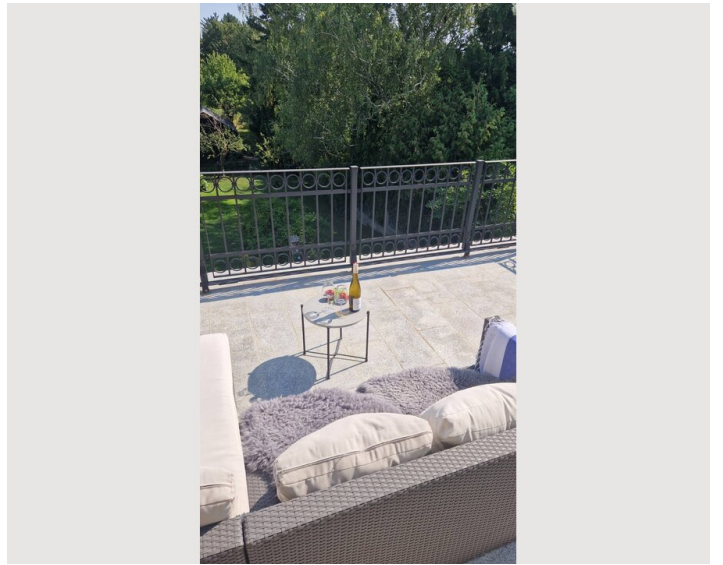
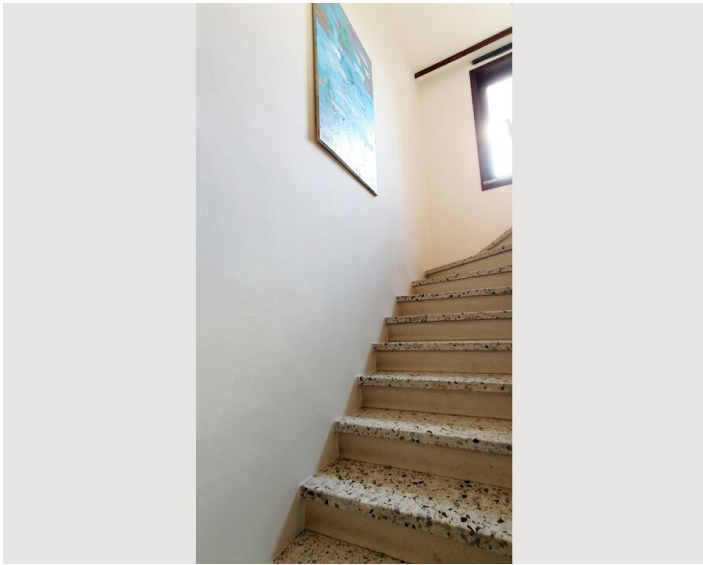
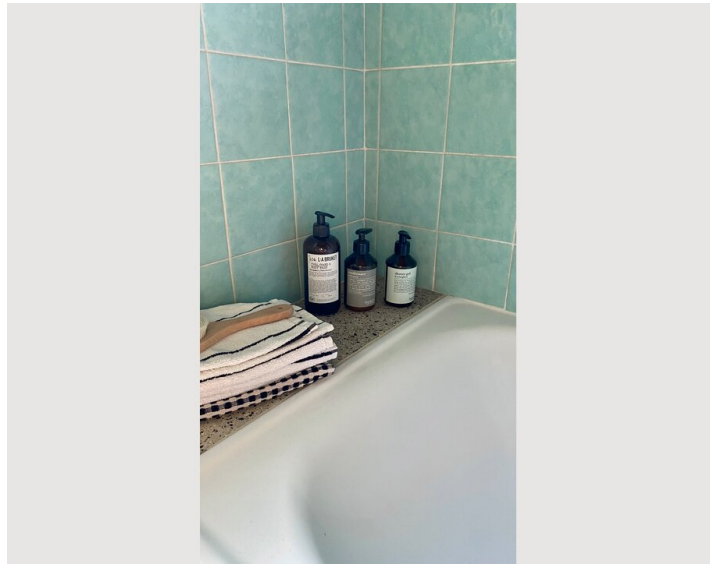
Informationen

- Für Bauarbeiter geeignet
- Rauchen verboten
- Schreibtisch/Arbeitsplatz
- Haustiere auf Anfrage
- Für Kinder geeignet
- Kurzparkzone kostenpflichtig
- Privater Eingang

Bildergalerie













Infrastruktur

 1 Minute zu Fuß

 35 Minuten mit dem Auto

 15 Minuten zu Fuß / 3 Minuten mit dem Fahrrad

 5 Minuten zu Fuß / 1 Minute mit dem Fahrrad

 15 Minuten zu Fuß / 3 Minuten mit dem Fahrrad

Baden bietet eine hervorragende Infrastruktur und ist bekannt für seine mondäne Fußgängerzone mit zahlreichen renommierten Geschäften und Lokalen. Die gute Anbindung an Bus- und Bahnverbindungen (ÖBB-Südbahn, Badner-Bahn) sowie die Nähe zur Autobahn (A2), machen Baden zu einem idealen Ausgangspunkt.

Die Stadt bietet vielfältige Freizeitmöglichkeiten:

Besuchen Sie einen der vielen bekannten Heurigen, genießen Sie die zahlreichen Ausflugs- und Wandermöglichkeiten oder lassen Sie sich von dem abwechslungsreichen Kulturprogramm begeistern. Baden ist weit über seine Stadtgrenzen hinaus bekannt für seine Kurangebote und Lifestyle-Einrichtungen wie das Casino und die Römertherme.

In unmittelbarer Nähe befinden sich zahlreiche Nahversorger, Schulen, Kindergärten sowie diverse medizinische Einrichtungen. Der Bahnhof Baden ist fußläufig erreichbar und bietet eine schnelle Verbindung nach Wien und Wiener Neustadt. Mit dem Auto sind Sie in wenigen Minuten auf der Südautobahn A2, in ca. 30 Minuten an der Stadtgrenze Wiens und in ca. 35 Minuten am Flughafen Wien Schwechat.

Lage

