



2 ZIMMER WOHNUNG, 1230 WIEN

## Stylisches Apartment mit Balkon

Objektnummer: DRÖD1

[Online ansehen und mieten](#)

Die Wohnung befindet sich im 3. Obergeschoss. Zusätzlich zur Wohnfläche von knapp 40m<sup>2</sup> ist ein Balkon mit 5,5m<sup>2</sup> vorhanden. Es ist alles vorhanden, was man für einen angenehmen Feierabend und ein entspanntes Wohnen benötigt.

<b>Zeitraum</b>	22.05. - 22.06.2025
<b>Personenanzahl</b>	2
<b>Gesamtbetrag inkl. Ust.</b>	€ 1.623,49
Kaution	€ 1.100,00



### Wohnfläche

40m<sup>2</sup>



### Maximalbelegung

4 Personen



### Gesamte Unterkunft <sup>?</sup>

1 privates Badezimmer 1 getrenntes Schlafzimmer



### 3. Stockwerk

Lift vorhanden



### Check-in

14:00 - 20:00 Uhr



### Check-out

07:00 - 20:00 Uhr

## Schlafmöglichkeiten

### Schlafzimmer



1x Doppelbett (1,60 m x 2 m)



1x Sofabett (2 Personen)

## Beschreibung zur Unterkunft

Vorraum: 4,4 m<sup>2</sup>

Badezimmer: 3,7 m<sup>2</sup>

Wohn-Essbereich & Küche: 16,7 m<sup>2</sup>

Schlafzimmer: 15,4 m<sup>2</sup>

Balkon: 5,5 m<sup>2</sup>

Die Calvigasse befindet sich in einer ruhigen Seitenstraße im 23. Bezirk (Liesing).

Die U-Bahn-Station "Erlaaer Straße" befindet sich 4 Gehminuten entfernt. Es sind ca. 15 Minuten Fahrtzeit bis in die Wiener Innenstadt.

Das Parken auf der Straße ist kostenpflichtig. Parkscheine gibt es in Wiener Trafiken, oder Sie nutzen die App "Handyparken".

Das nächste Parkhaus "APCOA Parkhaus P+R Perfektastraße" liegt 7 Gehminuten entfernt.

Der nächste Supermarkt "SPAR" ist in 5 Minuten Gehzeit erreichbar.

## Ausstattungsmerkmale



### Grundausstattung

- Balkon
- Gemeinschaftswaschmaschine
- Bettwäsche
- private Toilette
- Staubsauger
- Reinigungsutensilien
- TV
- Gemeinschaftstrockner
- Handtücher
- Klimaanlage
- Bügeleisen & Bügelbrett
- Haartrockner



### Erstversorgung

- Toilettenpapier
- Seife
- Shampoo



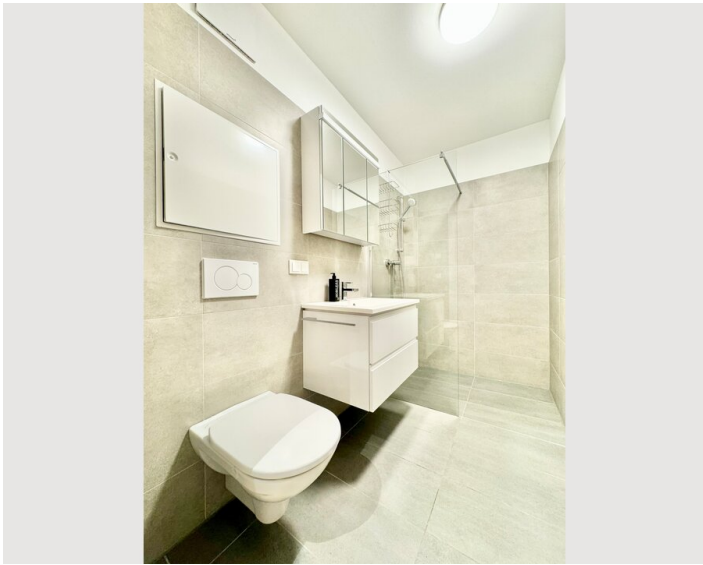
### Küche

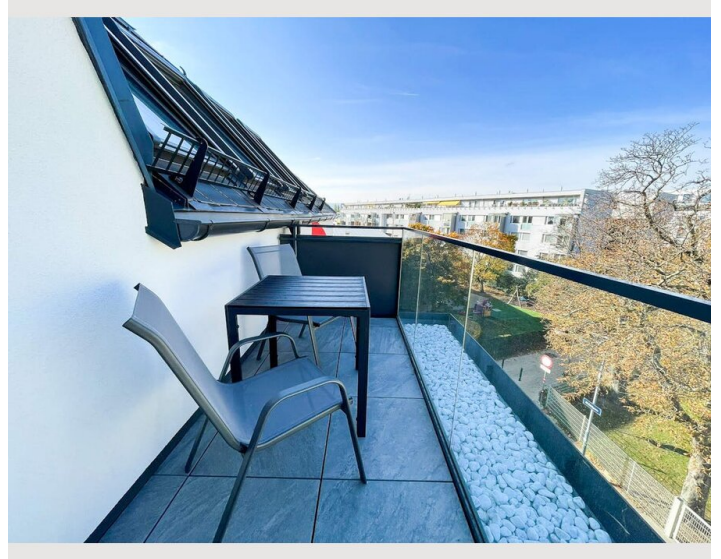
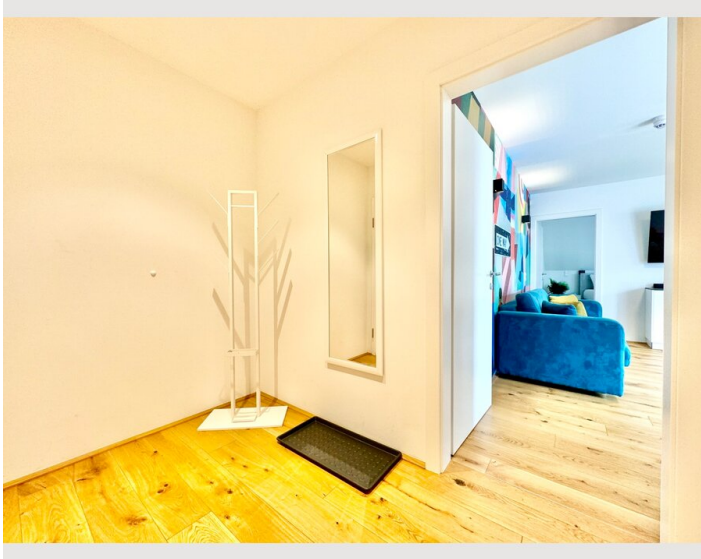
- Eigene Küche
- Gläser/Geschirr
- Geschirrspüler
- Kochutensilien
- Espressomaschine
- Mikrowelle

## Informationen

- Für Bauarbeiter geeignet
- Rauchen verboten
- Schreibtisch/Arbeitsplatz
- Regelmäßige Reinigung kostenpflichtig
- Für Kinder geeignet
- Kurzparkzone kostenpflichtig
- Haustiere auf Anfrage
- Fahrradraum kostenlos

## Bildergalerie





### Infrastruktur



"SPAR" 5 Minutebn Gehzeit

---

Die U-Bahn-Station "Erlaaer Straße" befindet sich 4 Gehminuten entfernt. Es sind ca. 15 Minuten Fahrtzeit bis in die Wiener Innenstadt.

Das Parken auf der Straße ist kostenpflichtig. Parkscheine gibt es in Wiener Trafiken, oder Sie nutzen die App "Handyparken".

Das nächste Parkhaus "APCOA Parkhaus P+R Perfektastraße" liegt 7 Gehminuten entfernt.

Der nächste Supermarkt "SPAR" ist in 5 Minuten Gehzeit erreichbar.

## Lage

