



STUDIO APARTMENT, 5020 SALZBURG


Helle Wohnung in Aigen, perfekte Lage, nur 10 Gehminuten von der Altstadt entfernt

Objektnummer: NFVV1

[Online ansehen und mieten](#)


Nur 10 Gehminuten von der Altstadt entfernt! Helle 35 m² Garçonnière mit 9m² Loggia in Salzburg Aigen. Bushaltestelle direkt vor der Tür. Perfekt für Stadtliebhaber und Pendler! ♿.Beschränkter Parkplatz inklusive.

Zeitraum	01.06. - 02.07.2026
Personenanzahl	2
Gesamtbetrag inkl. Ust.	€ 1.945,73
Kaution	€ 1.500,00


 **Wohnfläche**
44m²

 **Maximalbelegung**
2 Personen

 **Gesamte Unterkunft** 
1 Privates Badezimmer 1 Wohn-Schlafzimmer

 **Erdgeschoss**
Lift vorhanden

 **Check-in**
14:00 - 00:00 Uhr

 **Check-out**
00:00 - 11:00 Uhr

Schlafmöglichkeiten

Wohnen & Schlafen



1x Doppelbett (1,40 m x 2 m)

Beschreibung zur Unterkunft

Traumhafte 1-Zimmer-Wohnung mit Loggia und Blick ins Grüne befindet sich im Erdgeschoss.

Diese helle und einladende Wohnung bietet alles, was das Herz begehrt.

Die großzügige Küche lädt zum Kochen und Genießen ein, während das gemütliche Wohnzimmer mit Sofa, Fernseher und Einbaubett für erholsame Stunden sorgt.

Im Flur befinden sich hochwertige Einbauschränke, die viel Stauraum bieten.

Das Badezimmer ist mit Waschbecken und Dusche ausgestattet, und ein separates WC rundet das Angebot ab.

Hier fühlt man sich sofort wohl!

Ausstattung & Merkmale



Grundausstattung

- Balkon
- Internet/Wlan
- Waschmaschine
- Handtücher
- Staubsauger
- Loggia
- TV
- Bettwäsche
- Privater Parkplatz
- Reinigungsutensilien



Erstversorgung

- Toilettenpapier
- Nespressokapseln



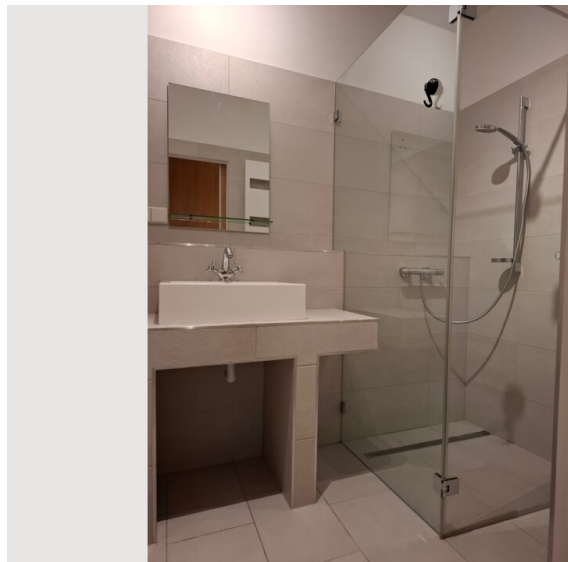
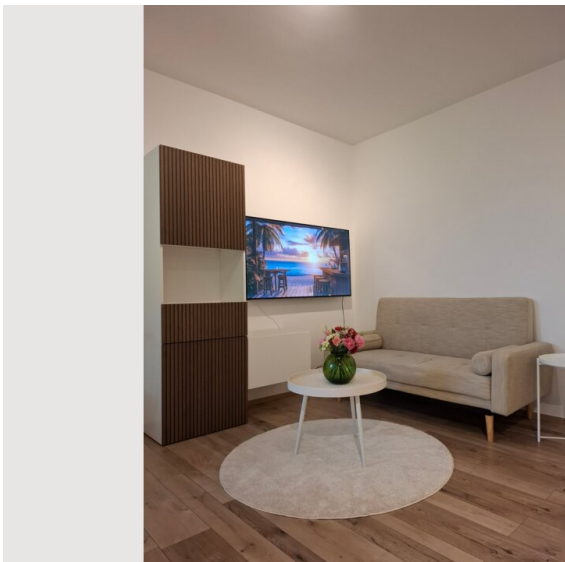
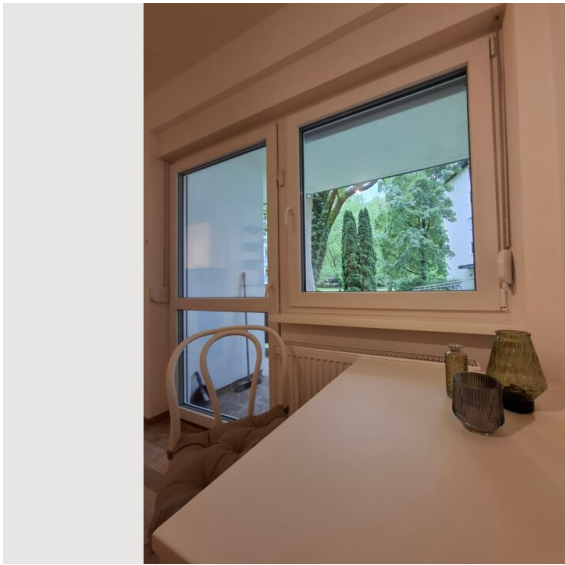
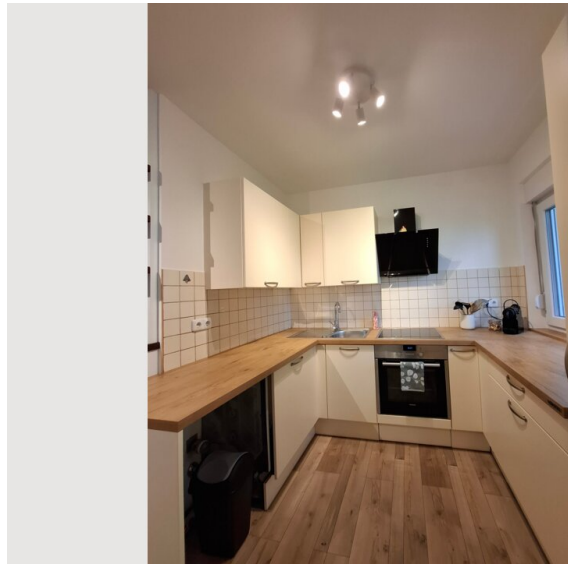
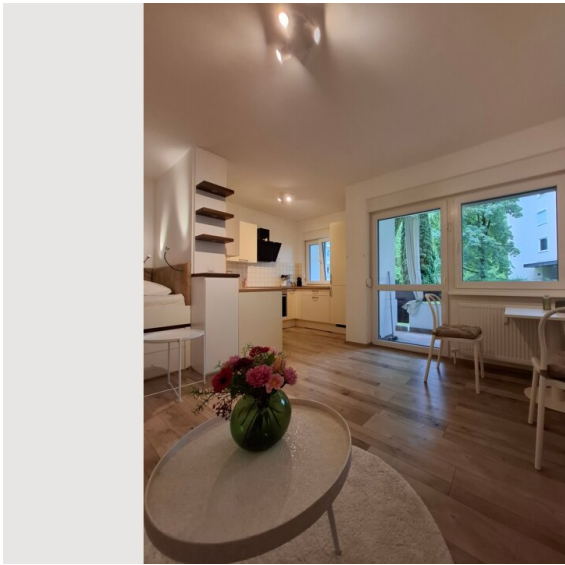
Küche

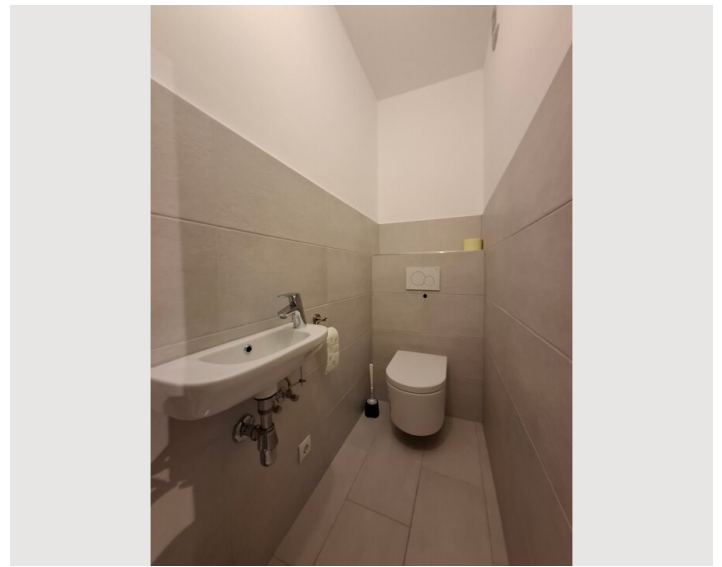
- Eigene Küche
- Gläser/Geschirr
- Geschirrspüler
- Kochutensilien
- Espressomaschine

Informationen


- Rauchen verboten
- Haustiere auf Anfrage
- Fahrradraum kostenlos
- Privater Eingang
- Regelmäßige Reinigung kostenpflichtig


Bildergalerie







Infrastruktur

 Rettenpacherstraße 2, sehr gute Anbindung ans öffentliche Straßennetz (S-Bahn, O-Bus)

 fußläufig in 10-15 Minuten erreichbar oder 5 Minuten mit dem Rad

 Spar in unmittelbare Nähe

 Bahnhof ist mit den öffentlichen Verkehr oder mit dem Auto innerhalb 15 Minuten zu erreichen. 12 Minuten mit dem Rad oder

Rettenpacherstraße 2 Top 13

Sehr gute Anbindung ans öffentliche Straßennetz (S-Bahn, O-Bus). Bushaltestelle Finanzamt in direkter Nähe.

Schöne Radwege entlang der nahe gelegenen Salzach die direkt in der Stadt führen.

Restaurants, Geschäfte, Volksgarten sowie das Finanzamt und das Krankenhaus der Diakonissen sind fußläufig oder mit dem Rad leicht erreichbar.

Lage

