



STUDIO APARTMENT, 5020 SALZBURG

Renoviertes Apartment im Herzen von Salzburg (21)

Objektnummer: FEFE1

[Online ansehen und mieten](#)

Mitten im Herzen von Salzburg wartet eine neu renovierte und wunderschöne Wohnung auf euch. Am besten geeignet für zwei Personen kann sie mit einer Schlafcouch aber auch zu dritt genutzt werden.

| | |
|--------------------------------|---------------------|
| Zeitraum | 30.01. - 02.03.2026 |
| Personenanzahl | 2 |
| Gesamtbetrag inkl. Ust. | € 1.308,69 |
| Kaution | € 1.000,00 |



Wohnfläche

25m²



Maximalbelegung

3 Personen



Gesamte Unterkunft [?]

1 Privates Badezimmer 1 Wohn-Schlafzimmer



2. Stockwerk



Check-in

15:00 - 23:59 Uhr



Check-out

08:00 - 12:00 Uhr

Schlafmöglichkeiten

Wohnen & Schlafen



1x Doppelbett (1,80 m x 2 m)



1x Sofabett (1 Person)

Beschreibung zur Unterkunft

The apartment is located in the center surrounded by restaurants, museums and bars. A few minutes' walk away you will find cultural sights, the Festspielhaus and the university as well as numerous stores.

Ausstattung & Merkmale



Grundausstattung

- Internet/Wlan
- Gemeinschaftswaschmaschine
- Bettwäsche
- private Toilette
- TV
- Gemeinschaftstrockner
- Handtücher
- Haartrockner



Erstversorgung

- Toilettenpapier
- Nespressokapseln
- Seife



Küche

- Eigene Küche
- Gläser/Geschirr
- Geschirrspüler
- Kochutensilien
- Espressomaschine

Informationen

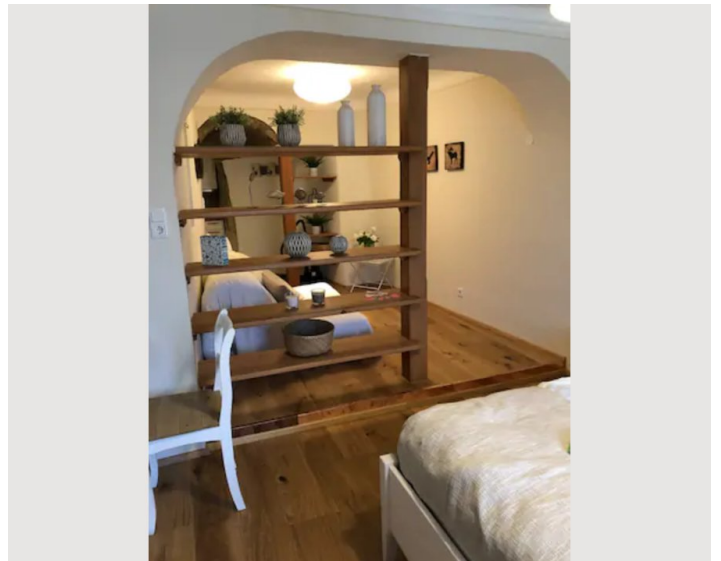
- Für Bauarbeiter geeignet
- Rauchen verboten
- Haustiere verboten
- Für Kinder geeignet
- Kurzparkzone kostenpflichtig
- Regelmäßige Reinigung kostenpflichtig

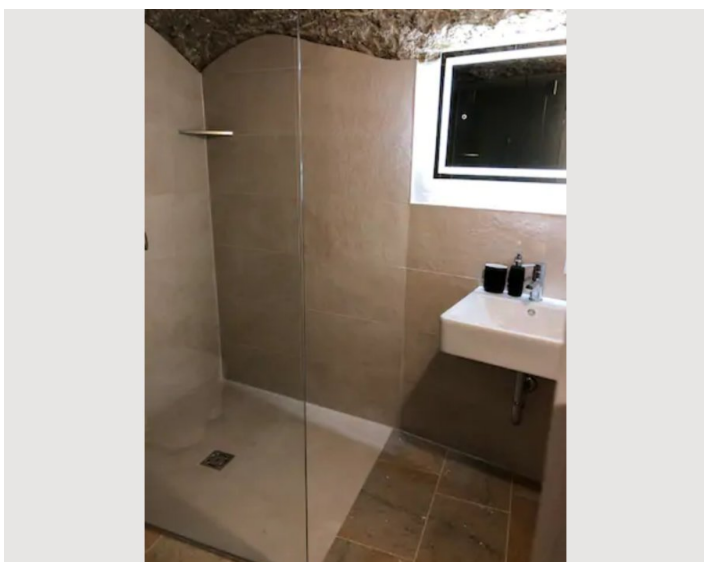
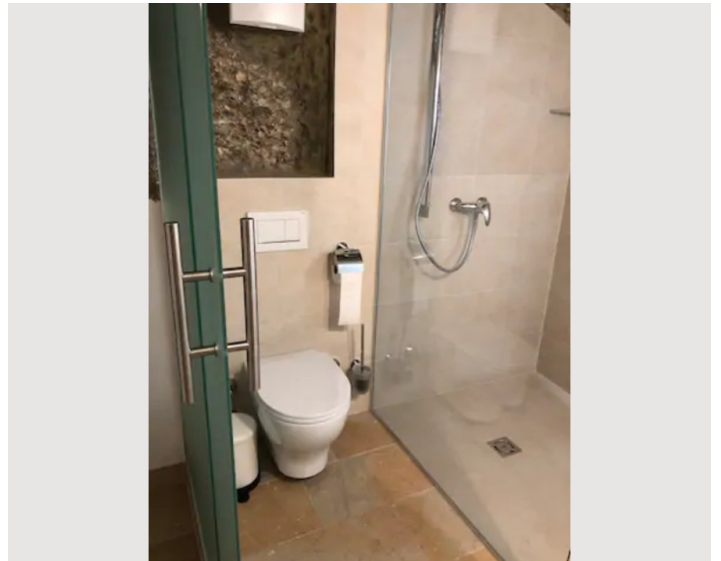
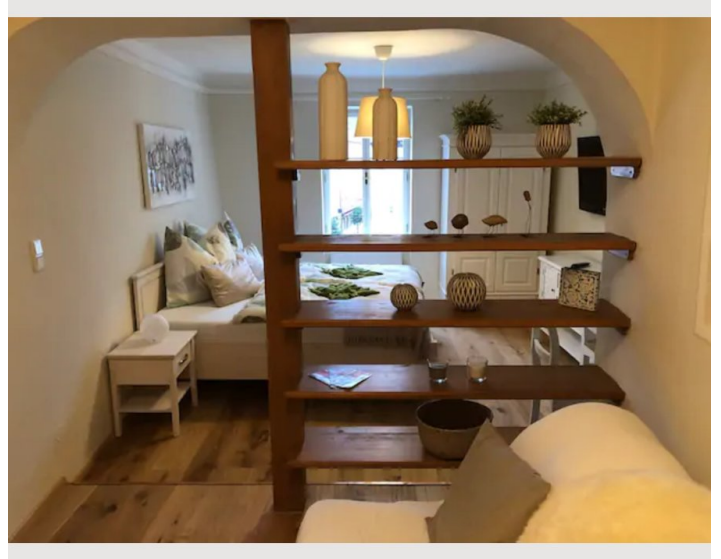
Zusatzleistungen

- Wöchentlicher Bettwäsche und Handtuchservice (€ 20,00)

Alle Preisangaben Brutto pro Monat - Abrechnung erfolgt direkt mit dem Vermieter.

Bildergalerie





Infrastruktur



Bushaltestelle Mönchsbergaufzug direkt vor der Haustür, weitere zentrale Bushaltestellen in wenigen Gehminuten erreichbar.



Wenige Gehminuten.



Zu Fuß 20 Minuten entfernt.



Wenige Gehminuten.

Alle wichtigen Versorgungsgeschäfte liegen in direkter Umgebung. Lebensmittelgeschäfte < 500 m, Cafes/Bar/Restaurants < 100m, Bäcker < 50m, Apotheke < 1km.

Bushaltestellen in verschiedene Richtungen befinden sich in unmittelbarer Nähe. Reisen Sie vom Hauptbahnhof an so nehmen Sie Bus Nr. 1 Richtung Zentrum und steigen Sie bei der Haltestelle "Mönchsbergaufzug" aus. Diese befindet sich direkt vor dem Hauseingang.

In 100 Metern sind Sie direkt an der Salzach und können von dort aus einen ausgiebigen Spaziergang mit perfektem Blick auf die Stadt machen.

Lage

