



2 ZIMMER WOHNUNG, 1120 WIEN

## Apartment Philadelphia Orange 2-Zimmer Appartement

Objektnummer: LAUN4

[Online ansehen und mieten](#)

<b>Zeitraum</b>	12.01. - 12.02.2026
<b>Personenanzahl</b>	2
<b>Gesamtbetrag</b> inkl. Ust.	€ 2.664,32
Kaution	€ 2.000,00

Das Apartment liegt in einem neu renovierten Mietshaus mit sehr sauberen, ruhigen Mietern. Die Ausstattung des Apartments ist modern, sehr komplett. Die Wohnung eignet sich sowohl f. Familien m. Kindern als auch 2 Kollegen.



### Wohnfläche

88m²



### Maximalbelegung

4 Personen



### Gesamte Unterkunft <sup>?</sup>

1 Privates Badezimmer 2 getrennte Schlafzimmer



### 3. Stockwerk

Lift vorhanden



### Check-in

16:00 - 18:00 Uhr



### Check-out

07:00 - 10:00 Uhr

## Schlafmöglichkeiten

### Schlafzimmer 1



1x Doppelbett (1,80 m x 2 m)

### Schlafzimmer 2



2x Einzelbett

## Beschreibung zur Unterkunft

Das Apartment hat ein geräumiges Vorzimmer inkl. einer Garderobe mit geräumigen Einbauschränken. Die Küche ist groß und mit allen üblichen Geräten ausgestattet. Es gibt einen großzügigen Essplatz. Bad(Dusche) und WC sind getrennt. Die 2 Zimmer sind getrennt begehbar und mit Sitzgelegenheiten und Betten ausgestattet. Jedes Zimmer hat einen Flat-TV und Satellitenanschluß. WiFi ist in der ganzen Wohnung vorhanden. Für unsere Gäste gibt es einen eigenen Raum mit Waschmaschine und Trockner.

## Ausstattung & Merkmale



### Grundausstattung

- Internet/Wlan
- Gemeinschaftswaschmaschine
- Bettwäsche
- private Toilette
- Staubsauger
- Reinigungsutensilien
- TV
- Gemeinschaftstrockner
- Handtücher
- Garage
- Bügeleisen & Bügelbrett
- Haartrockner



### Erstversorgung

- Toilettenpapier
- Seife
- auf Anfrage Kühlschrankfüllung
- Shampoo
- Nespressokapseln



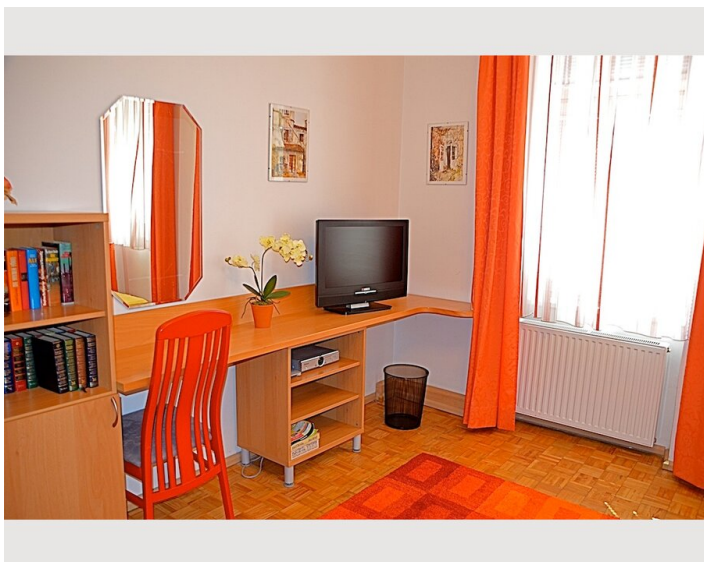
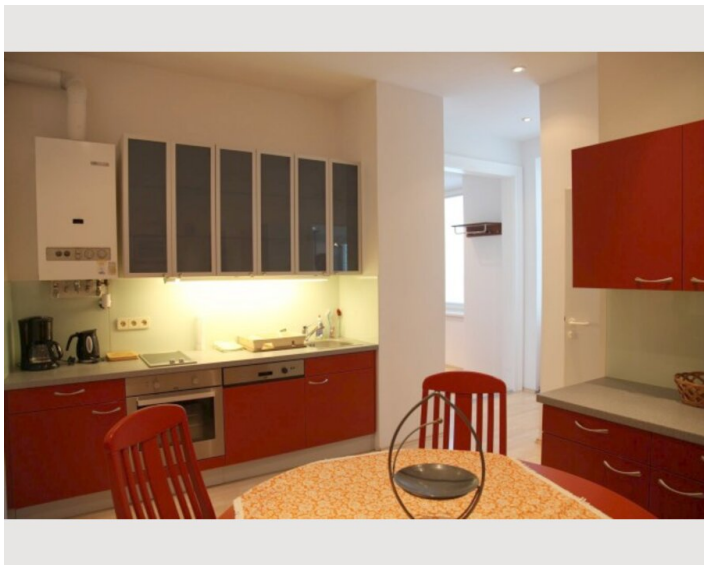
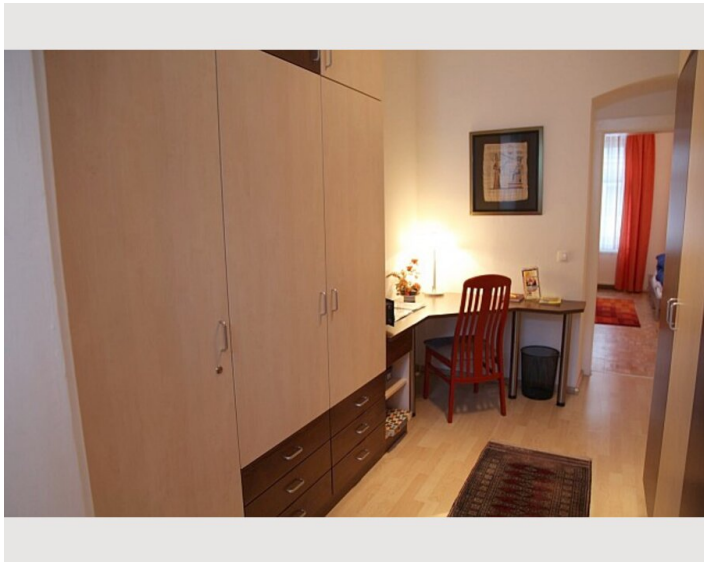
### Küche

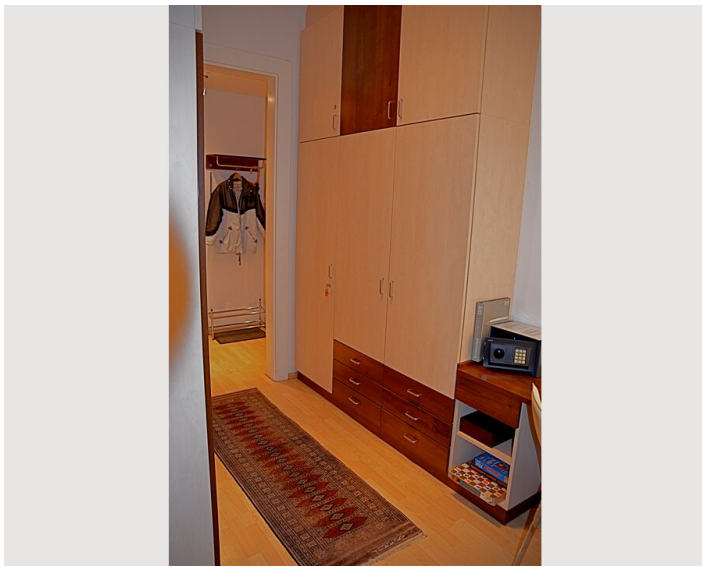
- Eigene Küche
- Gläser/Geschirr
- Filterkaffee
- Mikrowelle
- Kochutensilien
- Espressomaschine
- Geschirrspüler

## Informationen

- Für Kinder geeignet
- Kurzparkzone kostenpflichtig
- Privater Eingang
- Regelmäßige Reinigung kostenpflichtig
- Rauchen verboten
- Schreibtisch/Arbeitsplatz
- Haustiere auf Anfrage
- Fahrradraum kostenlos


## Bildergalerie








### Infrastruktur

 in 2 Minuten Fußweg zu erreichen

 und auch U-Bahn, Gehzeit ca. 5-10 Minuten

 15-20 Minuten mit Bus, Straßenbahn, U-Bahn

 ca. 20 km entfernt, Taxi oder Zug zum Bahnhof Meidling

 ca. 5 Min. zu Fuß

---

Sie erreichen in ca. 5-10 Minuten die Fußgängerzone Meidling Hauptstrasse. Dort finden Sie vom Supermarkt über Apotheke, Bank, Kaffees & Bistros alles. Zum Bahnhof Meidling mit Zug und U-Bahn sind es auch nur wenige Minuten zu Fuß. Im Bereich Philadelphiabrücke halten mehrere Straßenbahnen und Busse in alle Richtungen von Wien und auch in die Vororte.



## Lage

