



4 ZIMMER WOHNUNG UND MEHR, 5020 SALZBURG

Penthouse-Maisonette im Herzen von Salzburg mit Festungsblick

Objektnummer: ORTB1

[Online ansehen und mieten](#)

Diese außergewöhnliche Penthouse-Maisonette-Wohnung befindet sich in einem historischen Gebäude aus der Gründerzeit, im Herzen des begehrten Andräviertels.

Zeitraum	01.02. - 04.03.2026
Personenanzahl	2
Gesamtbetrag inkl. Ust.	€ 8.373,11
Kaution	€ 6.100,00



Wohnfläche

180m²



Maximalbelegung

8 Personen



Gesamte Unterkunft [?]

2 Private Badezimmer 3 getrennte Schlafzimmer



6. Stockwerk

Lift vorhanden



Check-in

15:00 - 20:00 Uhr



Check-out

09:00 - 12:00 Uhr

Schlafmöglichkeiten

Schlafzimmer 1



1x Doppelbett (1,40 m x 2 m)

Schlafzimmer 2



1x Doppelbett (1,60 m x 2 m)

Schlafzimmer 3



1x Doppelbett (1,80 m x 2 m)



1x Sofabett (2 Personen)

Beschreibung zur Unterkunft

Das 5. Obergeschoss umfasst ca. 107 m² und beherbergt drei Schlafzimmer, zwei Bäder und einen großen Wohn-/Bürobereich.

Die hohen Decken und bodentiefen Fenster sorgen für ein lichtdurchflutetes Ambiente.

Das Dachgeschoss im 6. Obergeschoss bietet auf ca. 74 m² einen offenen Wohn-/Essbereich mit hochwertiger Küche und atemberaubendem Ausblick auf die Festung Hohensalzburg und die umliegenden Berge. Zwei Terrassen und eine Loggia laden zum Entspannen ein. Ein Tiefgaragenstellplatz sowie ein Abstellraum und Fahrradabstellplatz runden das Angebot ab.

Ausstattung & Merkmale



Grundausstattung

- Terrasse
- Internet/Wlan
- TV
- Bettwäsche
- private Toilette
- Klimaanlage
- Bügeleisen & Bügelbrett
- Haartrockner
- Dachterrasse
- Musikanlage/Dockingstation
- Private Waschmaschine
- Handtücher
- Garage
- Staubsauger
- Reinigungsutensilien



Feuerstelle

- Bioethanolkamin



Erstversorgung

- Toilettenpapier
- Seife
- Shampoo
- Nespressokapseln



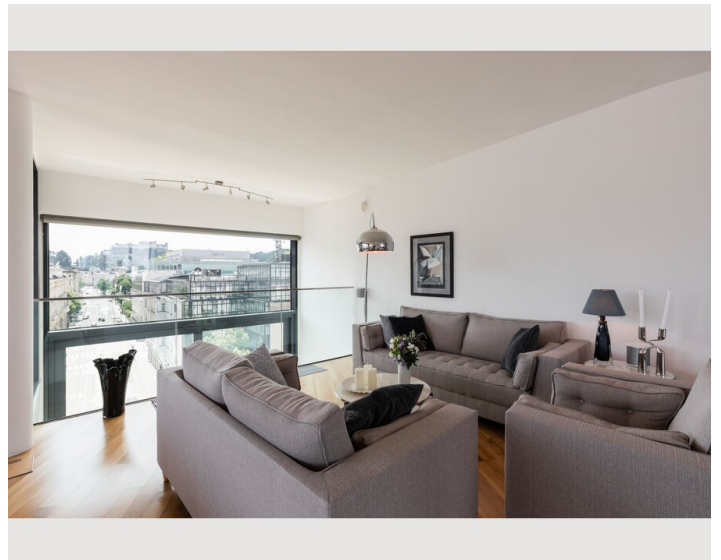
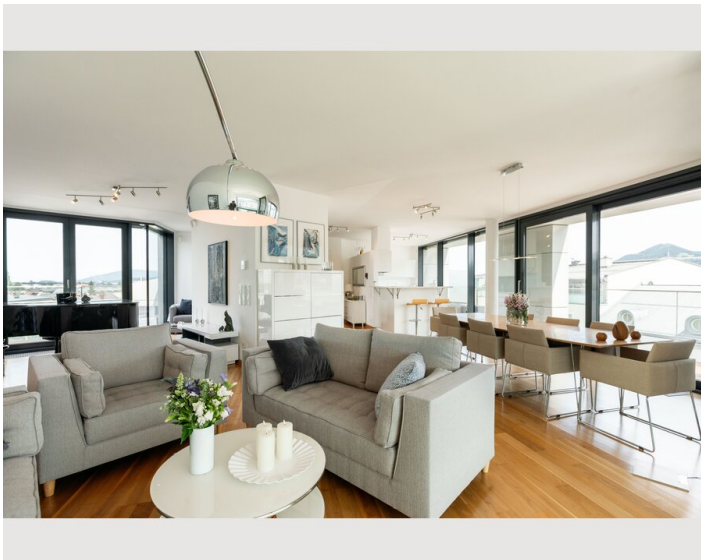
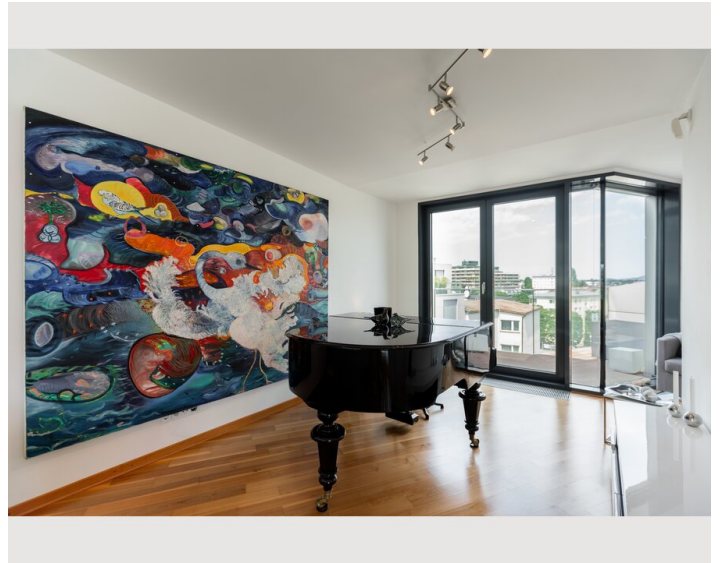
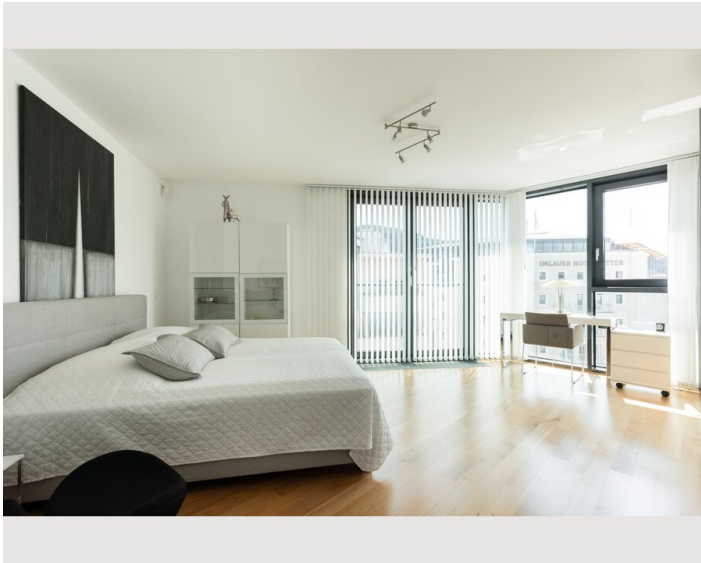
Küche

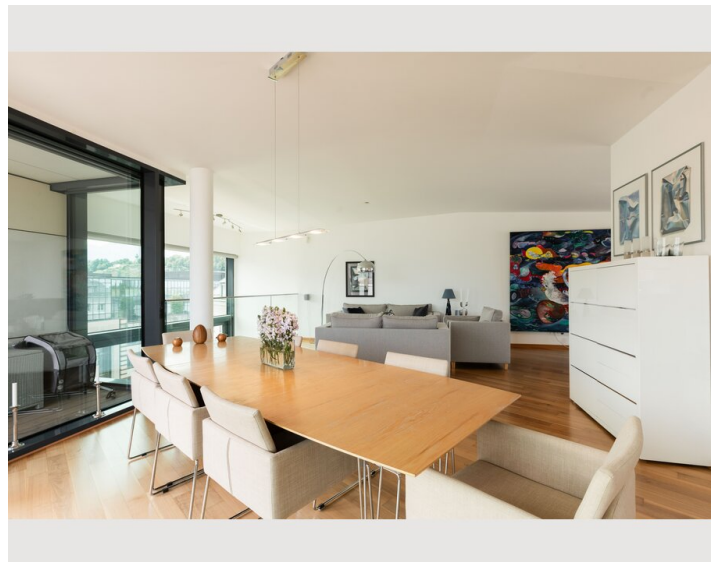
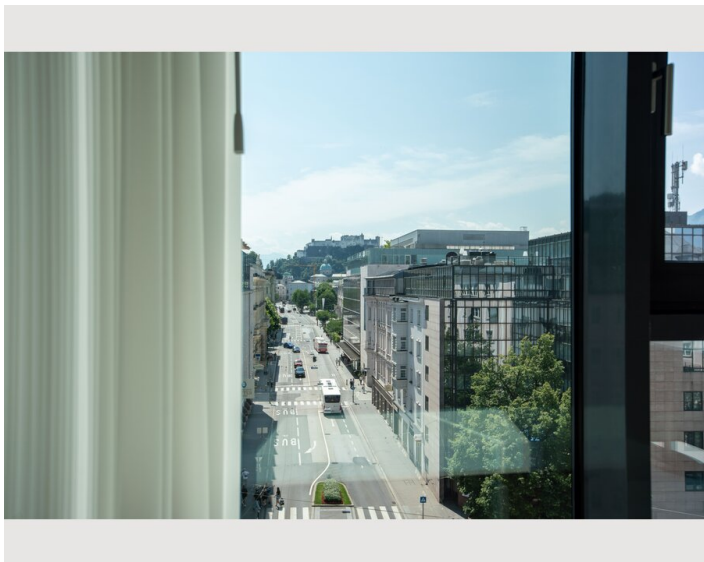
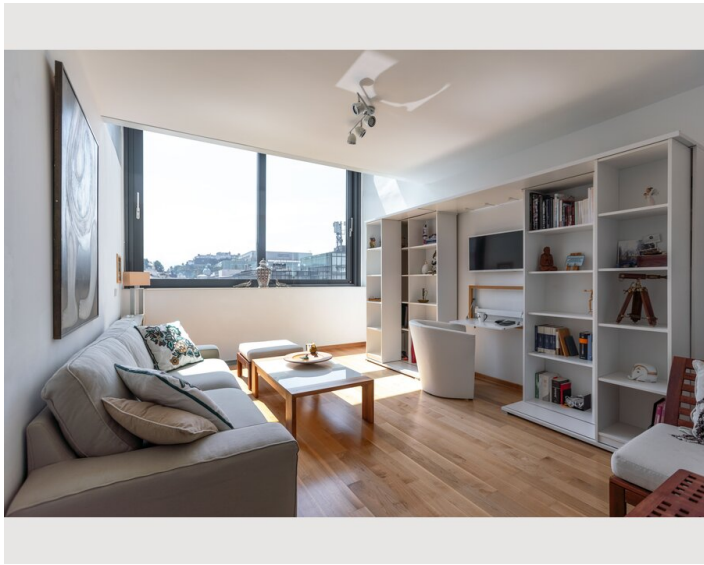
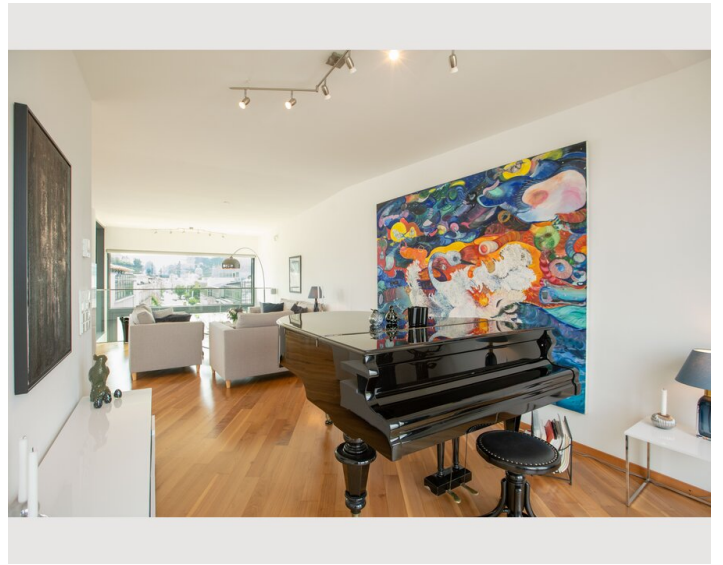
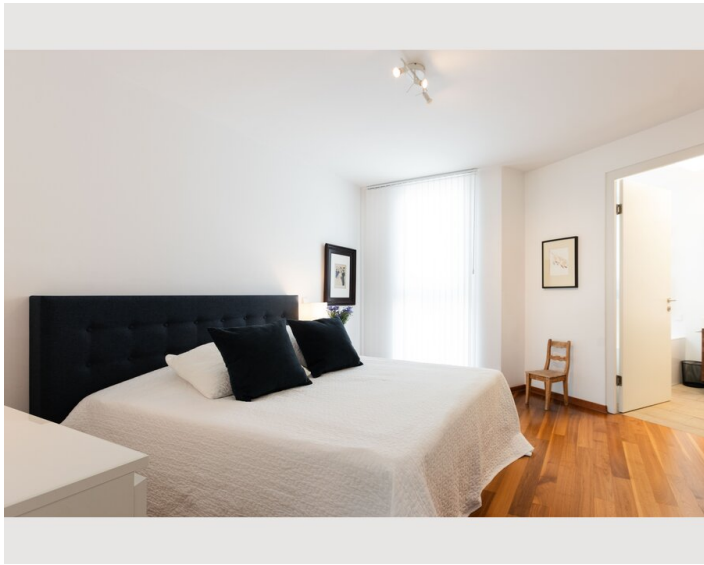
- Eigene Küche
- Gläser/Geschirr
- Geschirrspüler
- Kochutensilien
- Espressomaschine
- Dampfgarer

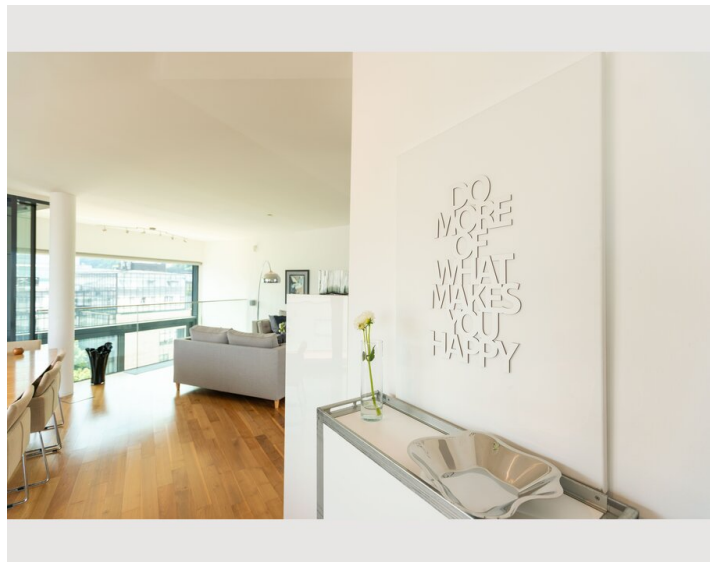
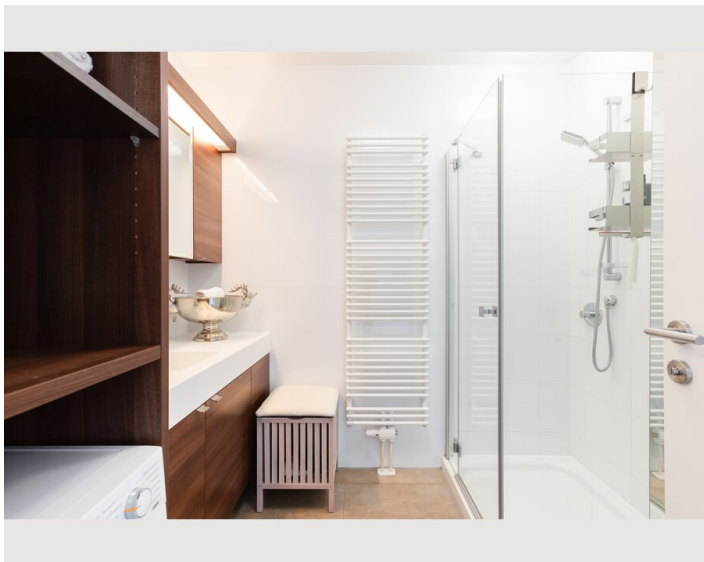
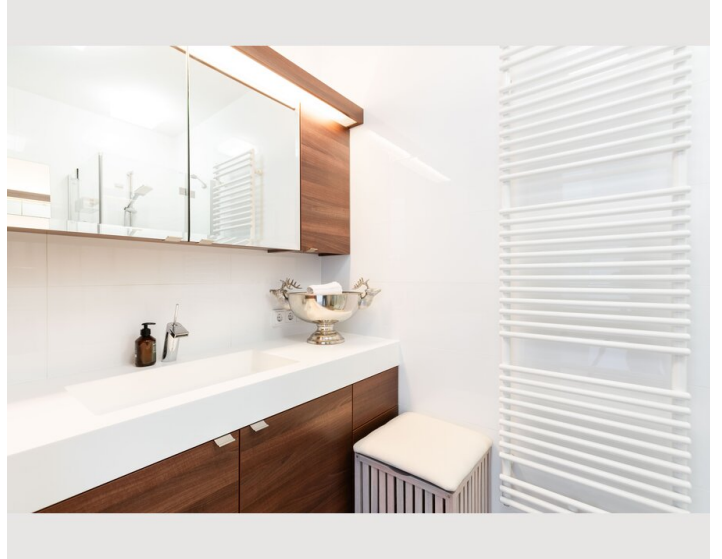
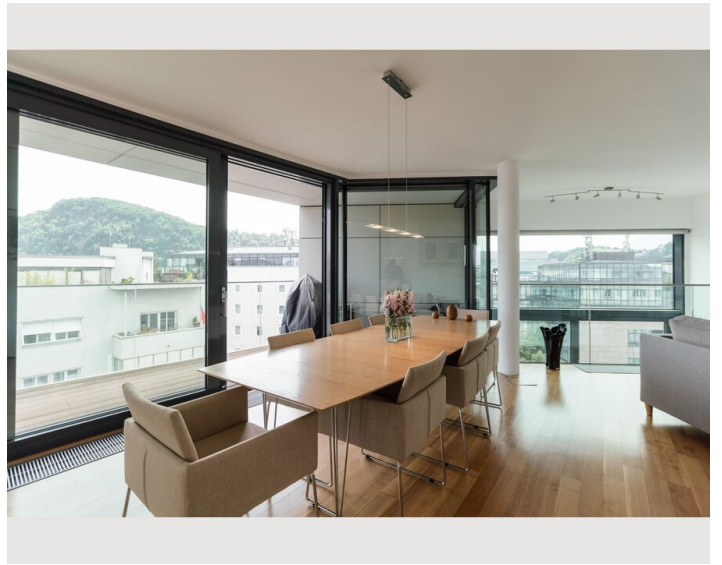
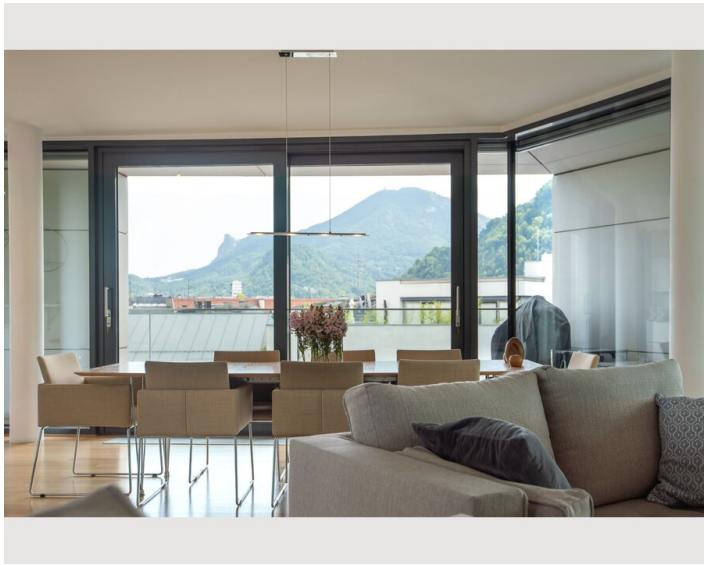
Informationen

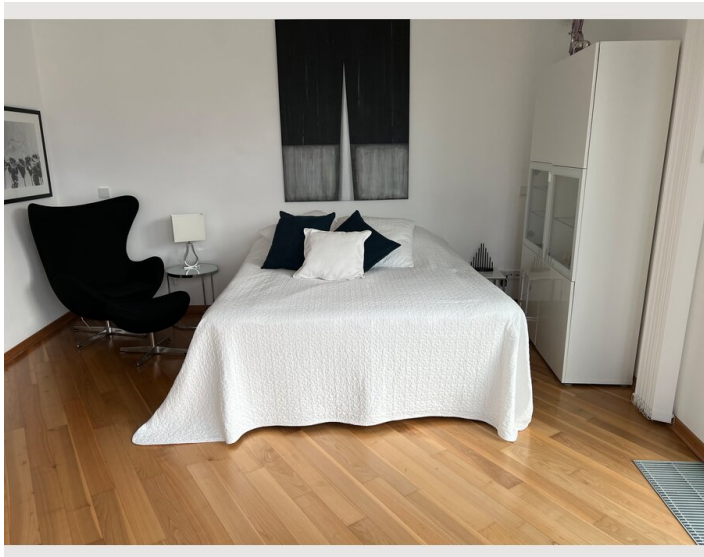
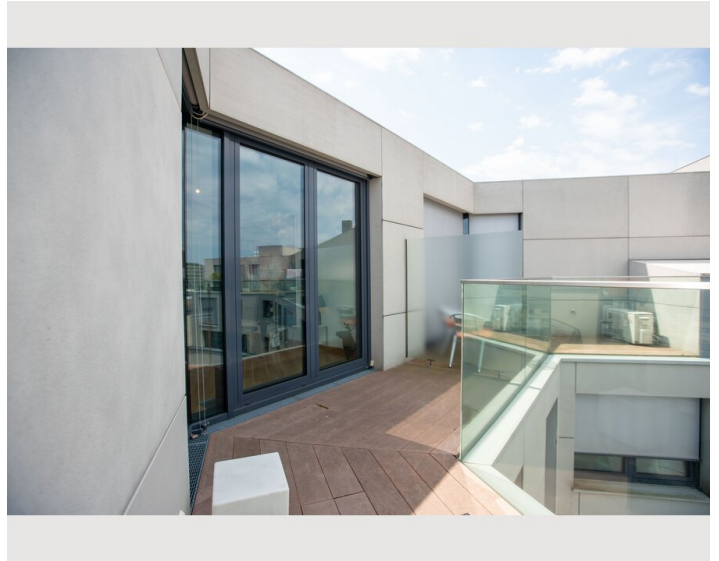
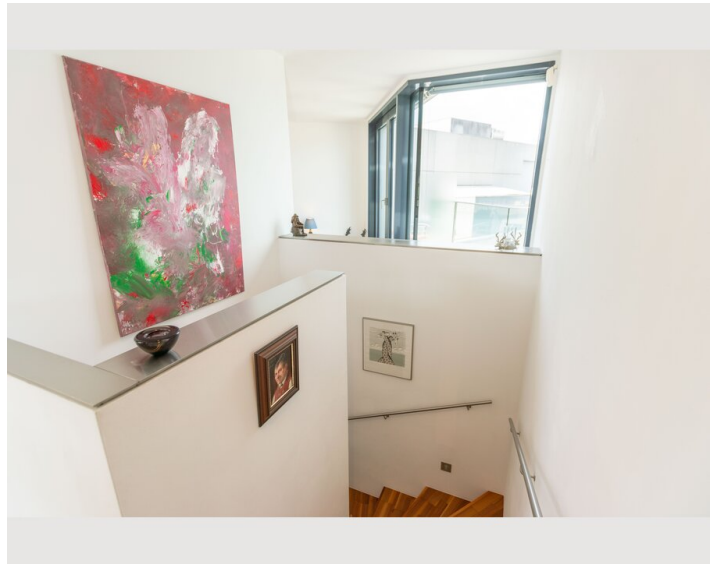
- Rauchen verboten
- Haustiere auf Anfrage
- Fahrradraum kostenlos
- Schreibtisch/Arbeitsplatz
- Regelmäßige Reinigung kostenpflichtig

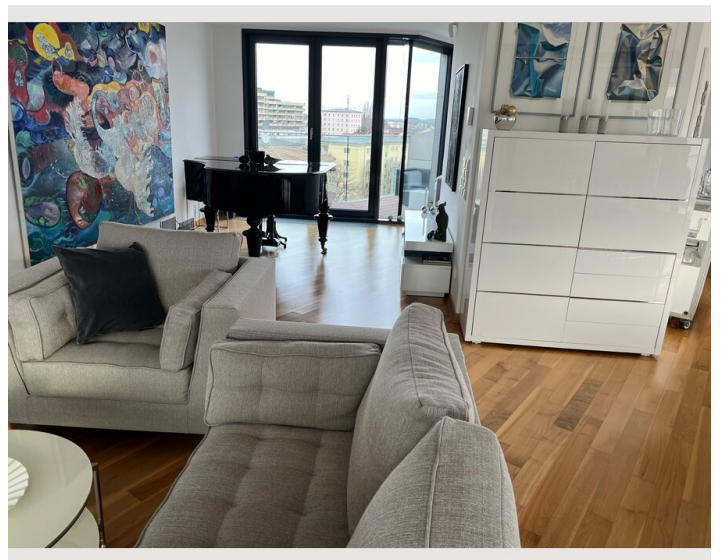
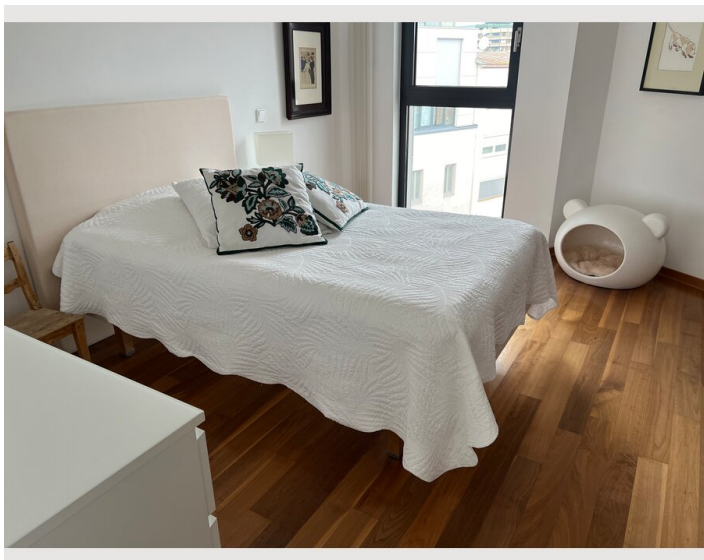
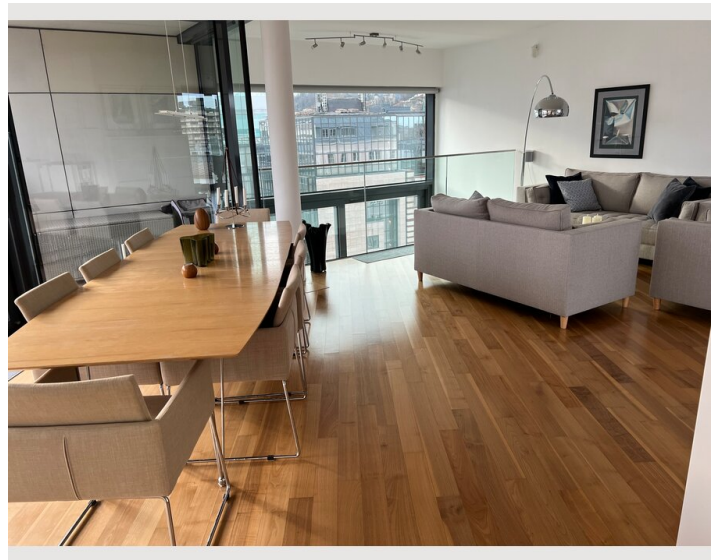
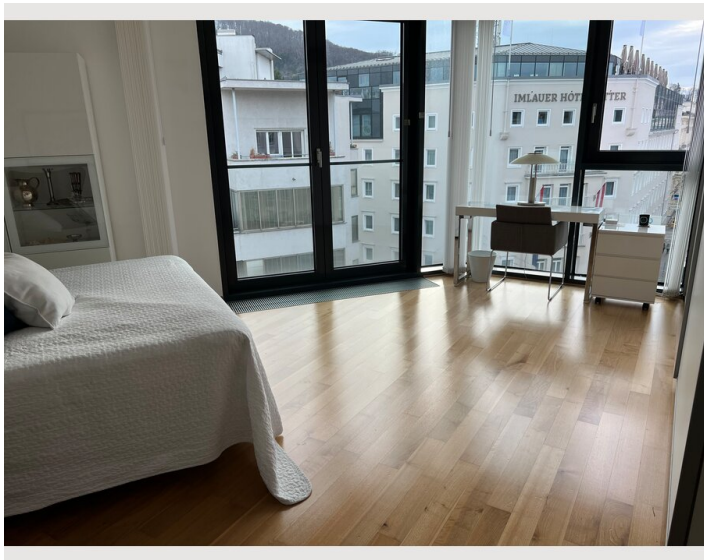
Bildergalerie

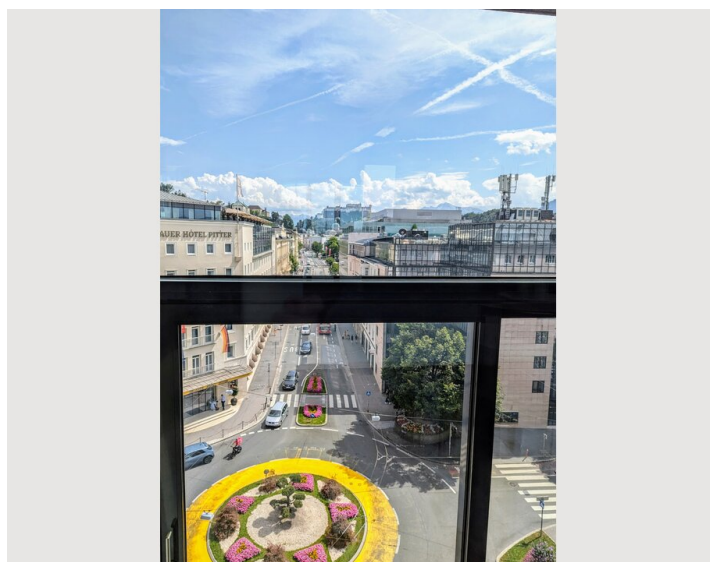
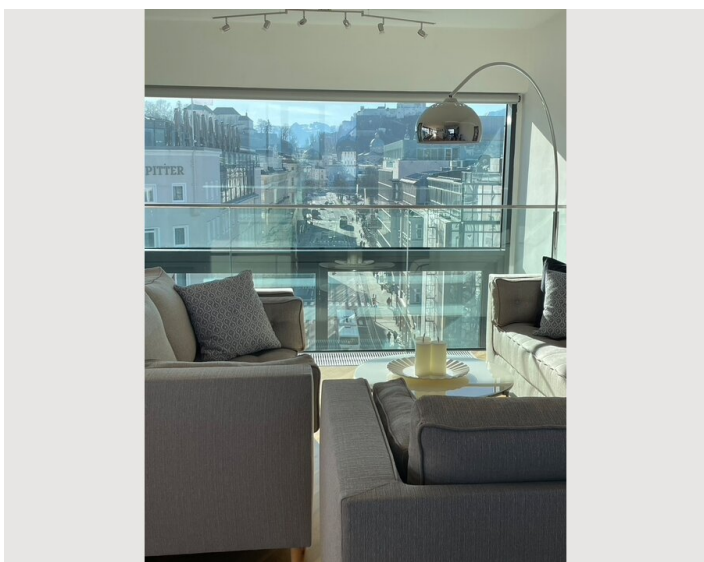
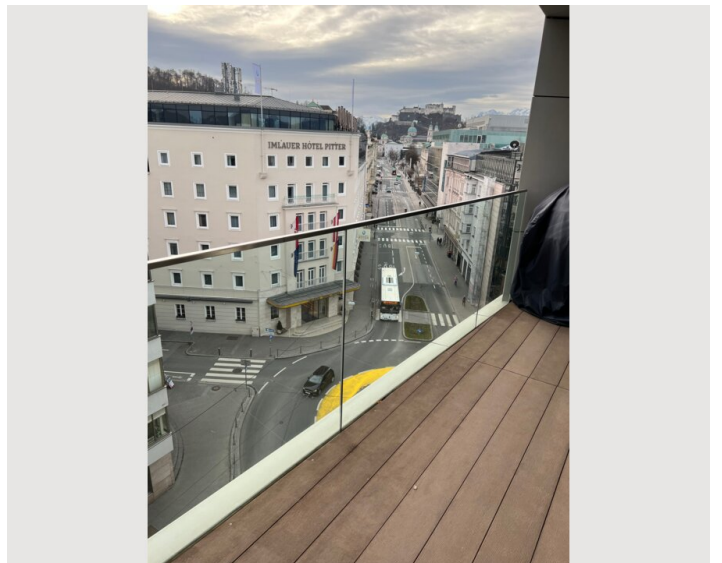
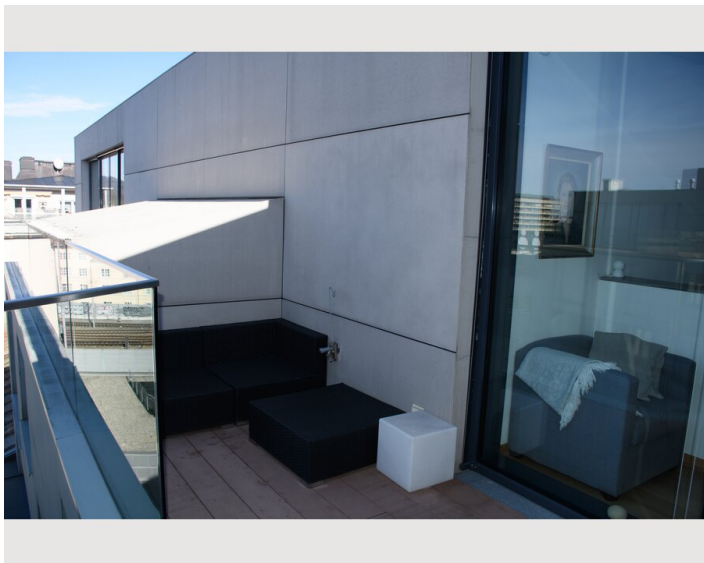
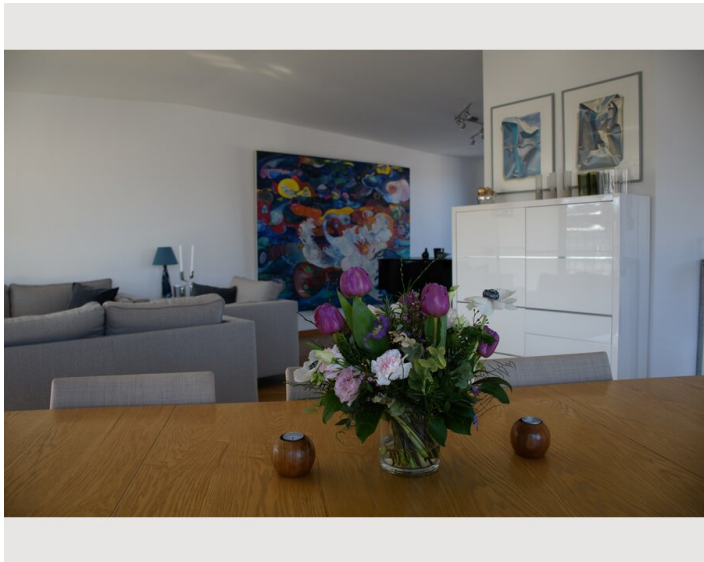


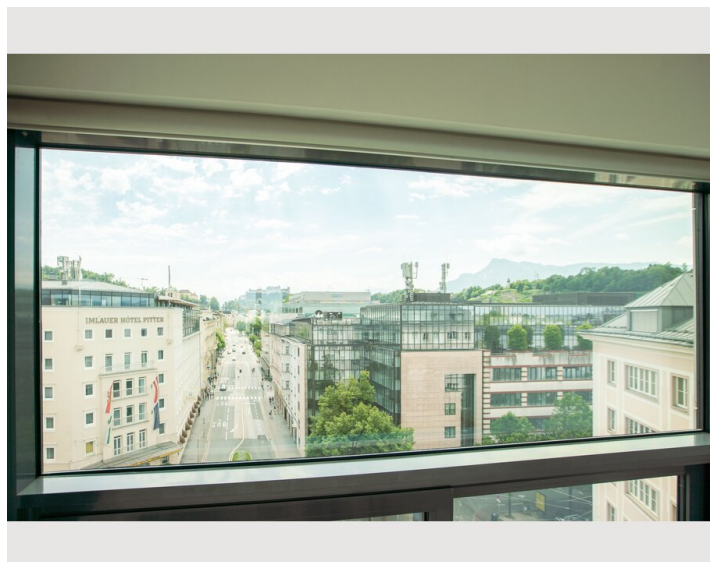
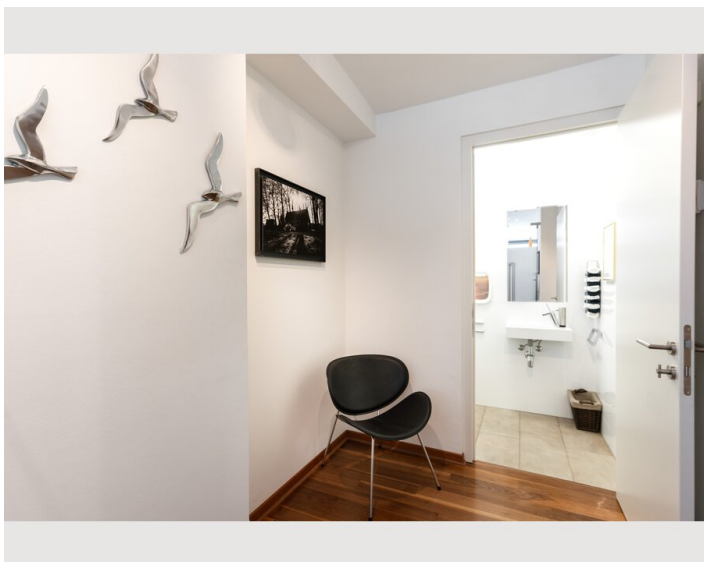
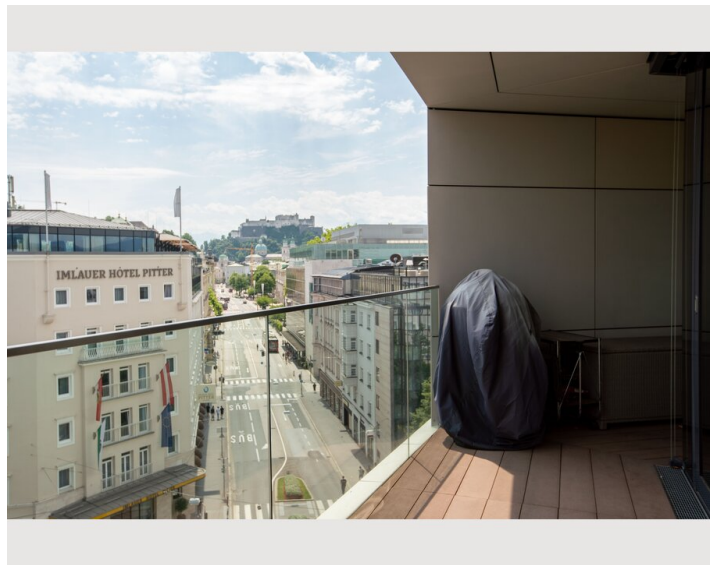
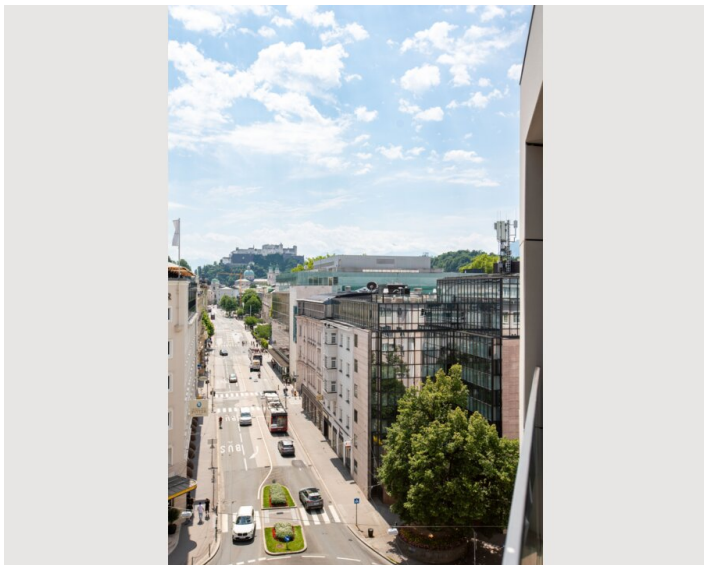
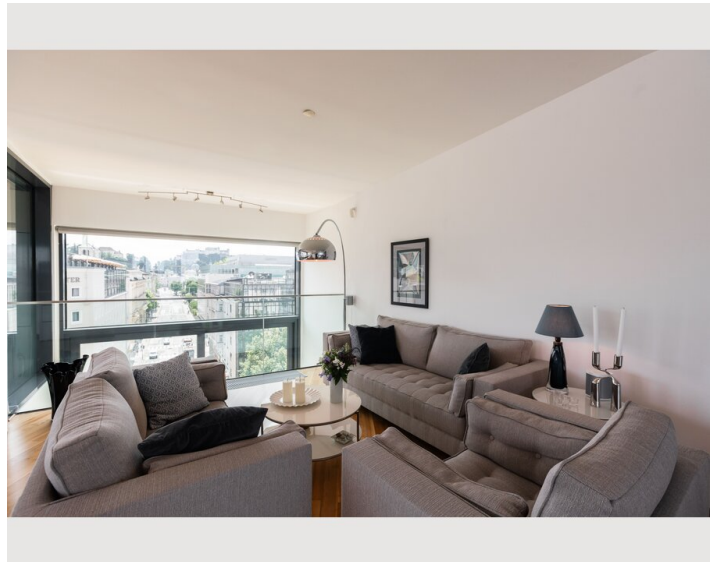
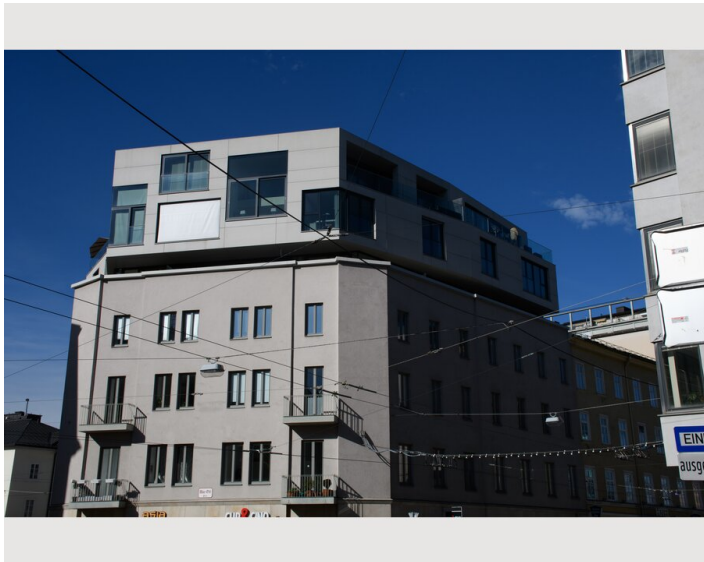


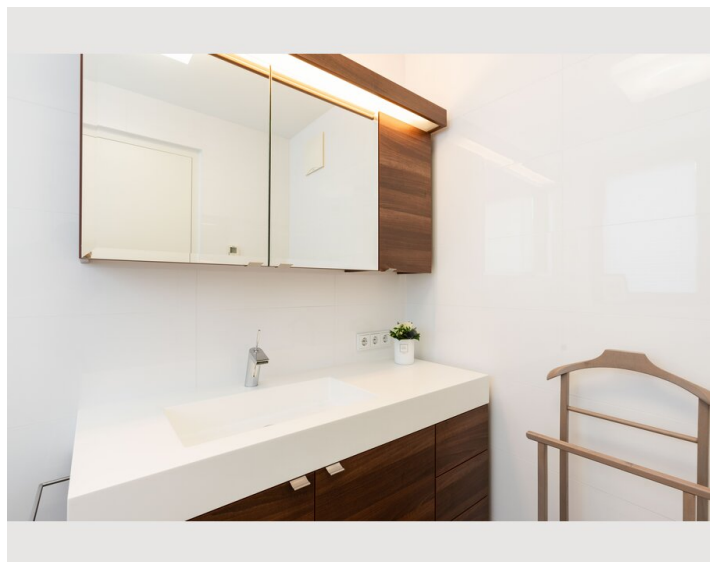
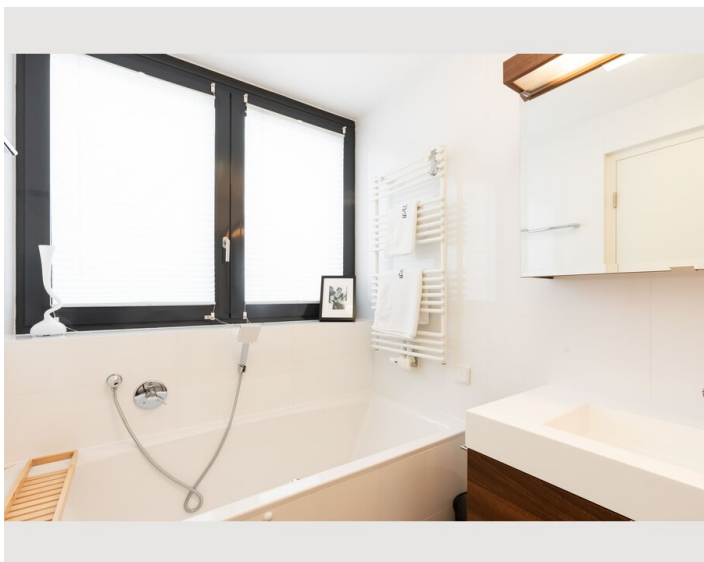
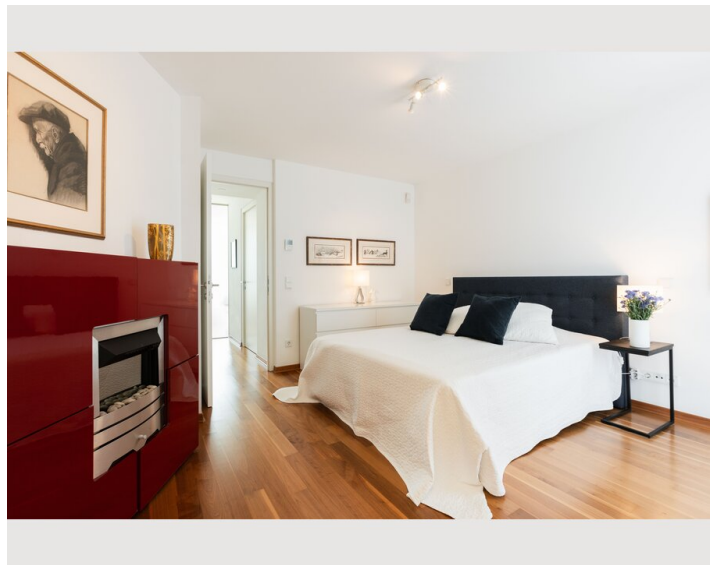
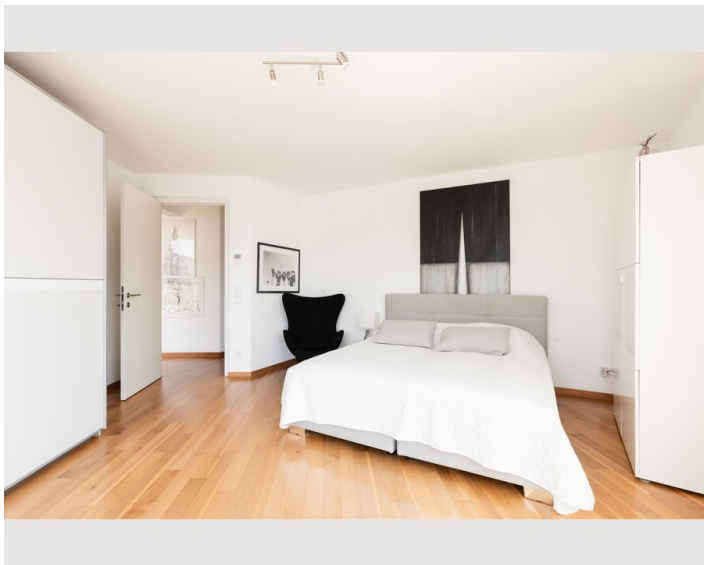
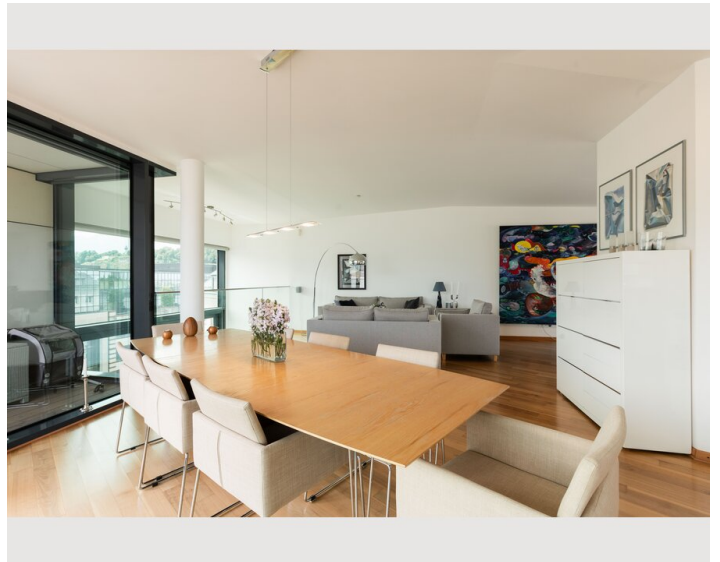
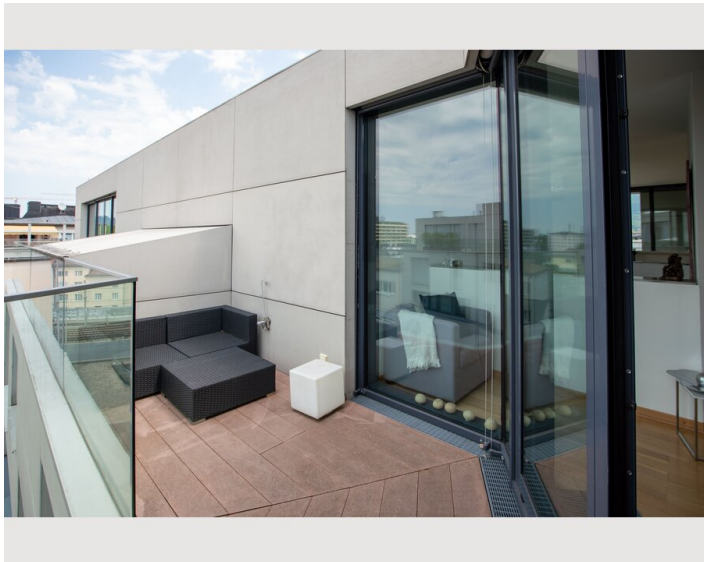


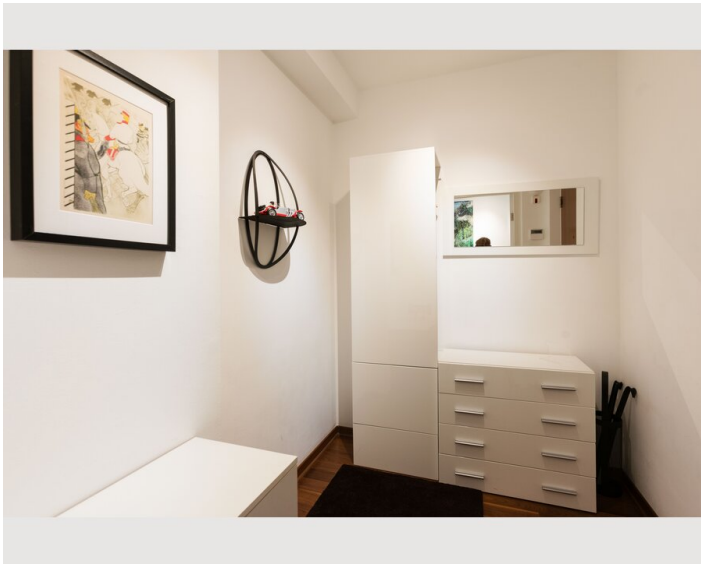












Infrastruktur



5 min zu Fuß entfernt



5 min zu Fuß entfernt



5 min zu Fuß entfernt



5 min zu Fuß entfernt

Das Andräviertel in Salzburg ist ein zentrales Stadtteil, das sich durch seine hervorragende Anbindung an die Infrastruktur auszeichnet.

Lage

