



2 ZIMMER WOHNUNG, 8990 BAD AUSSEE

## Großzügiges Apartment im Ausseerland

Objektnummer: SQSE1

[Online ansehen und mieten](#)

Großes, gemütliches Appartement am Bauernhof in ruhiger Südlage, eingerichtet im traditionellen, ländlichen Stil. Auf 78 m<sup>2</sup> bietet die Wohnung eine hochwertige Ausstattung, mit direktem Blick auf grüne Wiesen und den Dachsteingletscher.

<b>Zeitraum</b>	14.03. - 14.04.2026
<b>Personenanzahl</b>	2
<b>Gesamtbetrag</b> inkl. Ust.	€ 1.245,75
Kaution	€ 900,00



### Wohnfläche

78m<sup>2</sup>



### Maximalbelegung

2 Personen



### Gesamte Unterkunft <sup>?</sup>

1 Privates Badezimmer 1 getrenntes Schlafzimmer 1 Wohn-Schlafzimmer



### Erdgeschoss



### Check-in

15:00 - 19:00 Uhr



### Check-out

08:00 - 10:00 Uhr

## Schlafmöglichkeiten

### Schlafzimmer



1x Doppelbett (1,80 m x 2 m)

### Wohnen & Schlafen



2x Sofabett (1 Person)

## Beschreibung zur Unterkunft

### Schlafen

Das sehr große Schlafzimmer verfügt über ein komfortables Himmelbett und einen großzügigen Schreibtisch. Vom Zimmer aus bietet sich ein freier Blick auf den Dachsteingletscher sowie die umliegenden Wiesen und Wälder.

### Wohnen

Im Wohnzimmer befindet sich eine L-förmige Couch, in die zwei Einzelbetten integriert sind – ideal für Übernachtungsgäste. Ein Flachbildfernseher ist ebenfalls vorhanden. Der angrenzende Wintergarten verfügt über eine gemütliche Kaffee-Ecke, einen kleinen Schreibtisch und bietet einen weiten Ausblick auf die umliegende Natur.

### Essen

Die separate Küche ist voll ausgestattet mit Geschirrspüler, großem Kühlschrank mit Eisfach, Backrohr, Filterkaffeemaschine, Pad-Kaffeemaschine, Toaster, Mixer und Pürierstab. Ein Esstisch bietet Platz für Mahlzeiten.

### Bad & WC

Das große Badezimmer verfügt über WC und viel Platz. Im Vorraum befindet sich ein geräumiger Schrank mit ausreichend Stauraum.

### Gemeinschaftliche Nutzung

Ein gemeinschaftlicher Garten mit Sitzgarnituren und Liegestühlen steht zur Verfügung. Zudem gibt es eine Waschmaschine, einen Trockner sowie Bügeleisen und Bügelbrett zur gemeinsamen Nutzung.

## Ausstattung & Merkmale



### Grundausstattung

- Wintergarten
- Internet/Wlan
- Gemeinschaftswaschmaschine
- Bettwäsche
- private Toilette
- Staubsauger
- Haartrockner
- Gartenmitbenutzung
- TV
- Gemeinschaftstrockner
- Handtücher
- Privater Parkplatz
- Bügeleisen & Bügelbrett



### Erstversorgung

- Toilettenpapier
- Seife



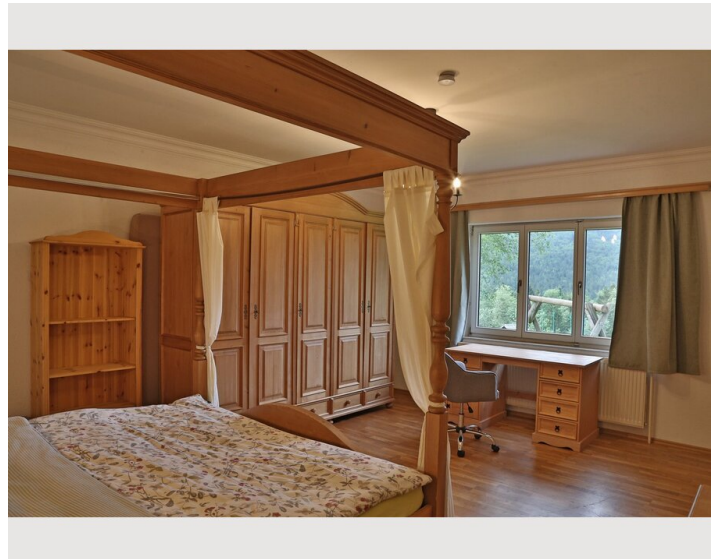
### Küche

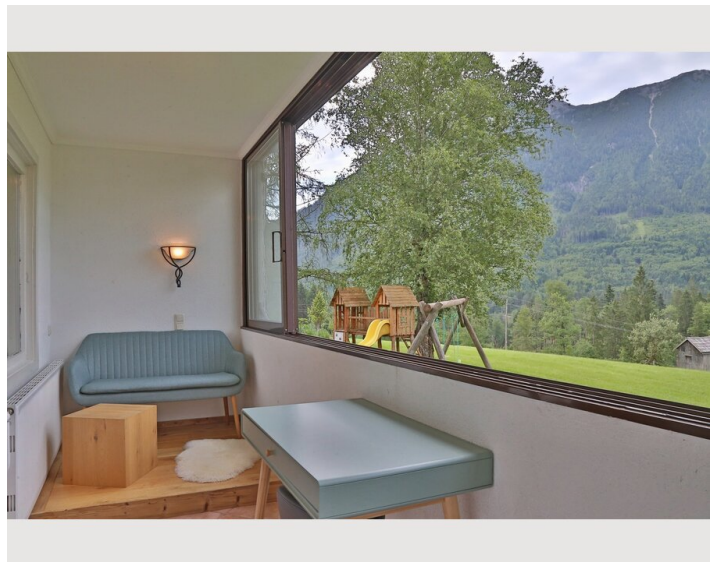
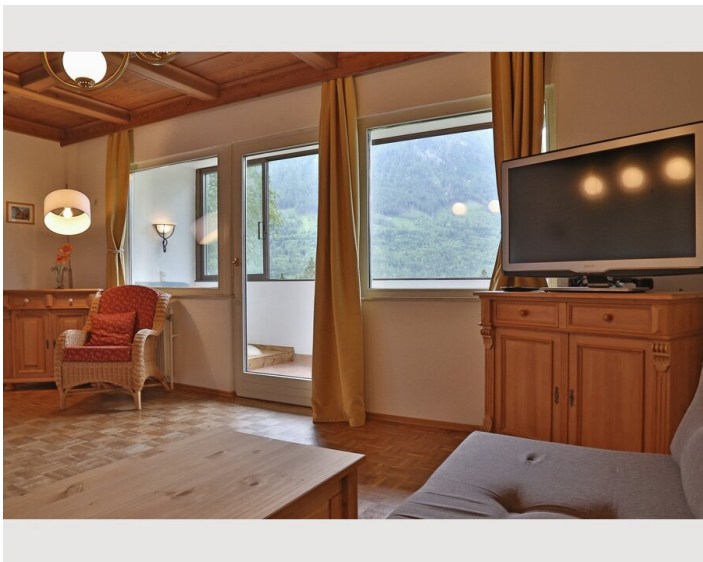
- Eigene Küche
- Gläser/Geschirr
- Geschirrspüler
- Kochutensilien
- Filterkaffee

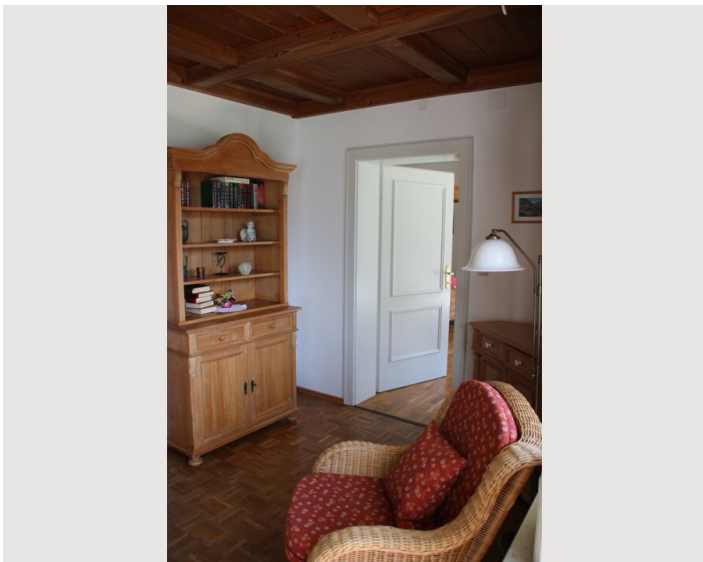
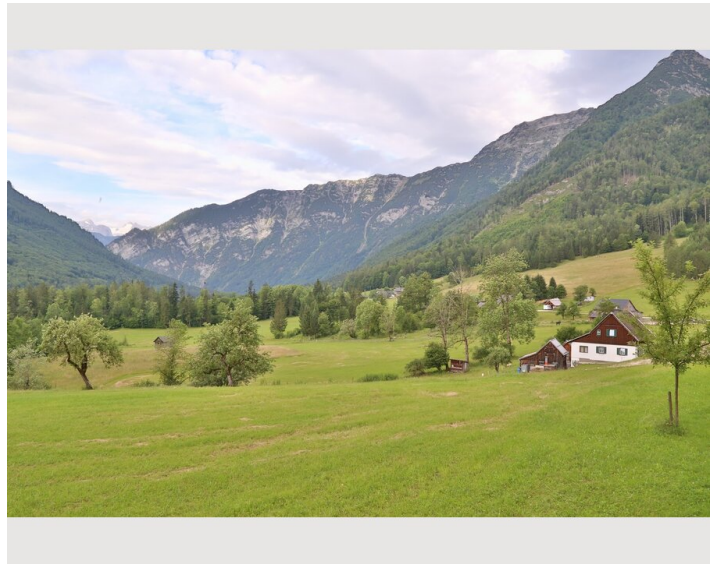
## Informationen

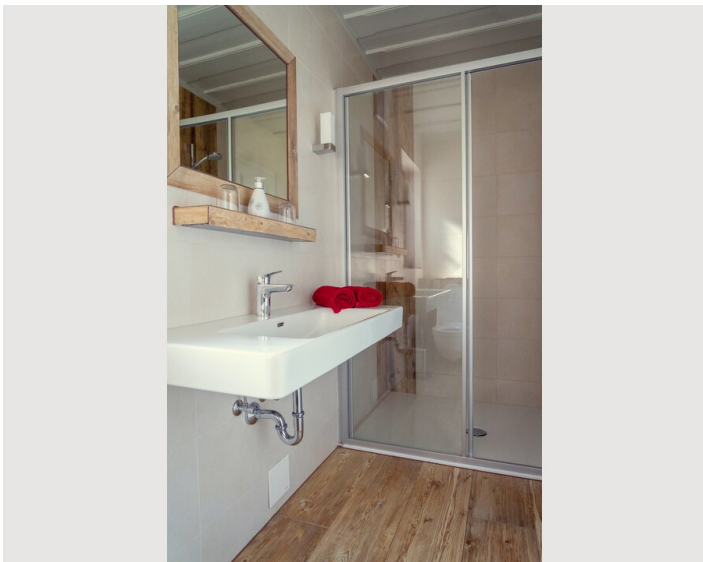
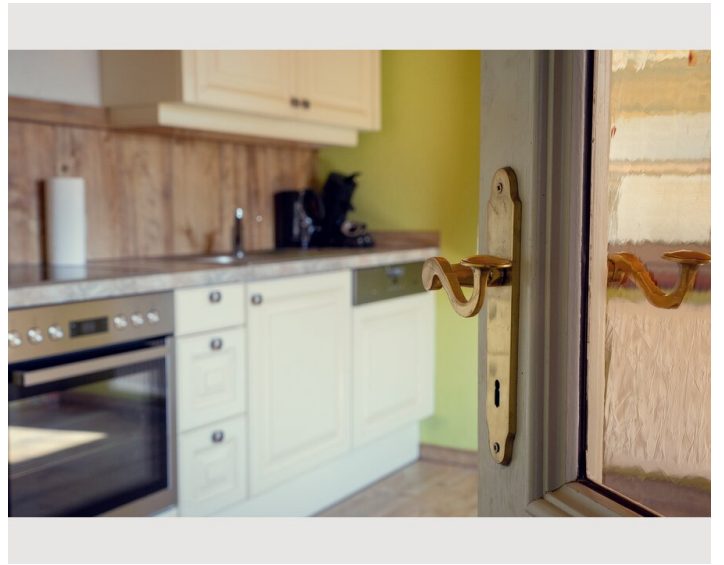
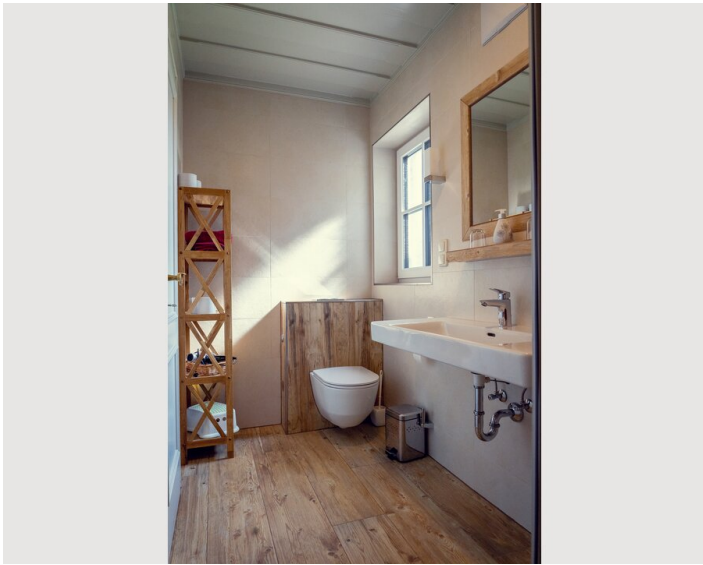
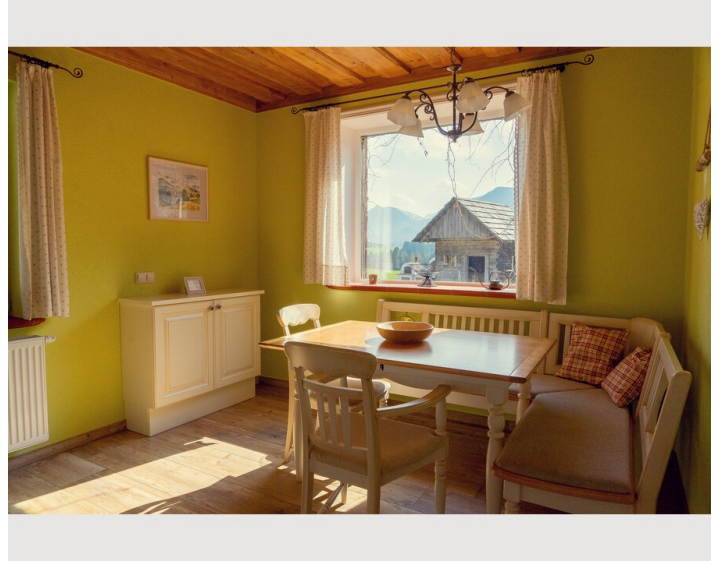
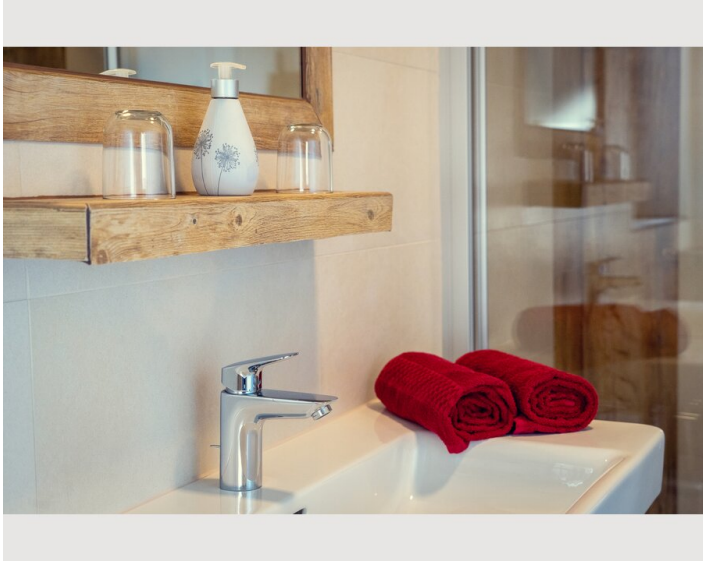
- Schreibtisch/Arbeitsplatz
- Regelmäßige Reinigung kostenpflichtig

## Bildergalerie










## Infrastruktur

 BILLA etwa 1,5 km entfernt

---

Ortszentrum: 3,5 km

Supermarkt: 2,4 km

Tankstelle: 3,3 km

Shop des täglichen Bedarfs mit erweiterten Öffnungszeiten: 3,3 km

Apotheke: 3,7 km

Arzt: 3,7 km

Bahnhof: 4,7 km

Co-Working-Space: 3,6 km, 4,1 km

Grundlsee: 7,6 km

Altaussee See: 8,4 km

Ödensee: 12,1 km

Skigebiet Loser: 10,8 km

Skigebiet Tauplitz: 25,5 km

Lage

