



HAUS, 5082 GRÖDIG

Modernes Einfamilienhaus mit Berg Panoramablick Süd/West

Objektnummer: PGOW1

[Online ansehen und mieten](#)

Das familienfreundliche, gemütliche, komfortable trendige Einfamilienhaus befindet sich nur 100 Meter von der nächsten O Bus Haltestelle entfernt. In nur 12 Minuten mit dem Bus in der Innenstadt und in 10 Minuten bei der Untersbergbahn.

Zeitraum	21.12.2025 - 21.01.2026
Personenanzahl	2
Gesamtbetrag inkl. Ust.	€ 3.815,64
Kaution	€ 2.700,00



Wohnfläche

120m²



Maximalbelegung

5 Personen



Gesamte Unterkunft [?]

1 Privates Badezimmer 3 getrennte Schlafzimmer



2. Stockwerk



Check-in

16:00 - 20:00 Uhr



Check-out

08:00 - 10:00 Uhr

Schlafmöglichkeiten

Schlafzimmer 1



1x Doppelbett (1,80 m x 2 m)

Schlafzimmer 2



1x Doppelbett (1,40 m x 2 m)

Schlafzimmer 3



1x Einzelbett

Beschreibung zur Unterkunft

Im Inneren des Hauses erwartet dich ein Vorraum, von dem man ins Wohnzimmer, Küche, WC und Keller kommt. Die FM-Küche ist ausgestattet mit Miele-Geräten (großer Induktionsherd, Backofen, Geschirrspüler sowie Kühlschrank mit 0-Grad-Zone und Gefrierfach)

Nebenan befindet sich ein gemütlicher Essplatz mit traumhafter Aussicht aufs Grüne und den Untersberg.

Das lichtdurchflutete Wohnzimmer ist mit bodentiefen Fenstern ausgestattet, hier geht es auf die Süd/West ausgerichtete große Terrasse, als auch ums Eck die Ost/Süd Terrasse mit anschließendem Garten. Zur Westseite befindet sich eine 5 Meter motorbetriebene Vollkassettenmarkise.

Der ideale Platz zum Erholen und Natur genießen mit Blick ins Grüne. Von Frühling bis Herbst können hier traumhafte Sonnenuntergänge beobachtet werden.

Im Obergeschoss befinden sich 3 Schlafzimmer und das Familienbad mit Walk In Dusche, bodentiefe Badewanne und Doppelwaschbecken.

2 Schlafzimmer haben eine neue 5 Meter Vollkassettenmarkise zur Beschattung.

Wenn es in den Sommermonaten zu heiß ist, sorgt die Klimaanlage für Abkühlung.

In der Ankleide befindet sich der Wäscheabwurfschacht und landet in der Waschküche.

Im Keller befinden sich 2 Miele Waschmaschinen sowie ein Trockner

Ausstattung & Merkmale



Grundausstattung

- Terrasse
- Internet/Wlan
- Private Waschmaschine
- Bettwäsche
- private Toilette
- Staubsauger
- Reinigungsutensilien
- Garten
- TV
- Privater Trockner
- Handtücher
- Privater Parkplatz
- Bügeleisen & Bügelbrett
- Haartrockner



Feuerstelle

- Gasgrill



Erstversorgung

- Toilettenpapier
- auf Anfrage Kühlschrankfüllung



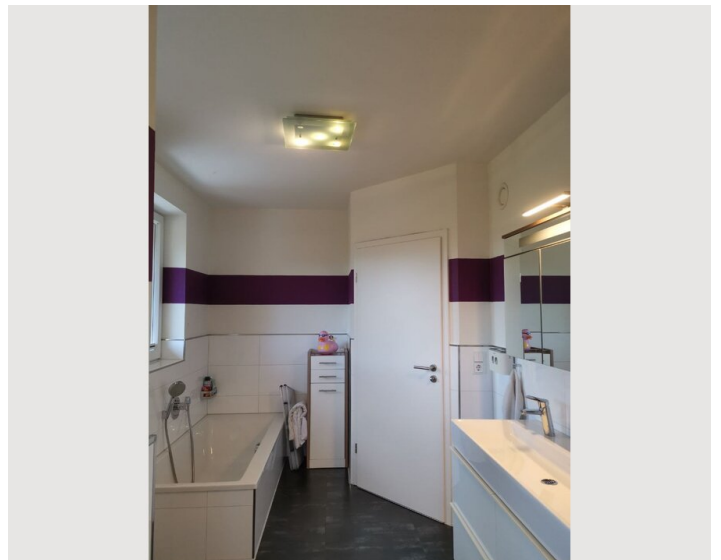
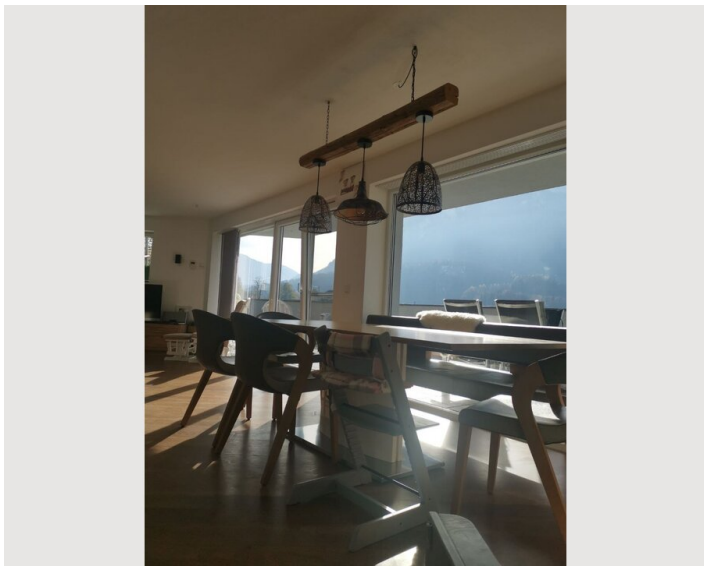
Küche

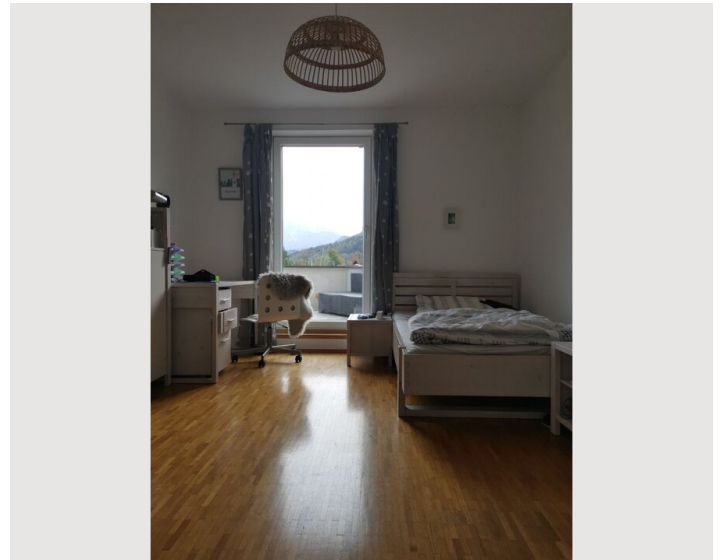
- Eigene Küche
- Gläser/Geschirr
- Filterkaffee
- Mikrowelle
- Kochutensilien
- Espressomaschine
- Geschirrspüler

Informationen








- Für Kinder geeignet
- Schreibtisch/Arbeitsplatz
- Haustiere verboten
- Fahrradraum kostenlos
- Rauchen verboten
- Privater Eingang
- Regelmäßige Reinigung kostenlos

Bildergalerie





Infrastruktur

-  Zu Fuß in 3 Minuten erreichbar
-  Direktverbindung mit dem O Bus in ca 30 Minuten
-  Innenstadt in 12 Minuten
-  Mit dem Auto in 15 Minuten
-  Ein kleines Einkaufsgeschäft zu Fuß in 8 Minuten
-  Grünmarkt und die bekannte wöchentliche Schranne in 18 Minuten mit dem O Bus
-  Lebensmittelgeschäfte, Apotheke und Drogerie direkt im Ort - 5 Autominuten

Der Almkanal ist in 7 Minuten zu Fuß erreichbar.
Der Radweg führt direkt neben der Unterkunft vorbei

Lage

