



3 ZIMMER WOHNUNG, 5505 MÜHLBACH AM HOCHKÖNIG

## Ferienwohnung Bergpanorama über der Nebelgrenze auf 1200 Meter

Objektnummer: HALI2

[Online ansehen und mieten](#)

Erholung in den Bergen mit einer fabelhaften Aussicht

<b>Zeitraum</b>	29.06. - 29.07.2026
<b>Personenanzahl</b>	2
<b>Gesamtbetrag</b> inkl. Ust.	€ 3.771,72
Kaution	€ 2.800,00



### Wohnfläche

56m<sup>2</sup>



### Maximalbelegung

6 Personen



### Gesamte Unterkunft <sup>?</sup>

1 Privates Badezimmer 2 getrennte Schlafzimmer



### 1. Stockwerk



### Check-in

16:00 - 20:46 Uhr



### Check-out

08:00 - 10:00 Uhr

## Schlafmöglichkeiten

### Schlafzimmer 1



1x Doppelbett (1,80 m x 2 m)

### Schlafzimmer 2



2x Etagenbett

## Beschreibung zur Unterkunft

Entspanne dich in einer neu renovierten gut ausgestatteten Ferienwohnung mit Panorama Aussicht in Mühlbach am Hochkönig auf 1200 Meter.

Umliegend befinden sich mehrere Gasthäuser und Hotels. Hier gibt es eine gut bürgerliche Küche.

Im Winter gibt es gleich 2 Skigebiete, das kleinere Hochkeil Skigebiet beginnt ein paar hundert Meter oberhalb der Anlage. Das grosse Skigebiet Hochkönig, Skiamade ist im Ort. Über 150 zusammenhängende Pisten Kilometer von Mühlbach - Dienten - Maria Alm.

## Ausstattung & Merkmale



### Grundausstattung

- Balkon
- Internet/Wlan
- Gemeinschaftswaschmaschine
- Bettwäsche
- private Toilette
- Staubsauger
- Haartrockner
- Gartenmitbenutzung
- TV
- Gemeinschaftstrockner
- Handtücher
- Privater Parkplatz
- Reinigungsutensilien



### Erstversorgung

- Toilettenpapier
- auf Anfrage Kühlschrankfüllung
- Seife



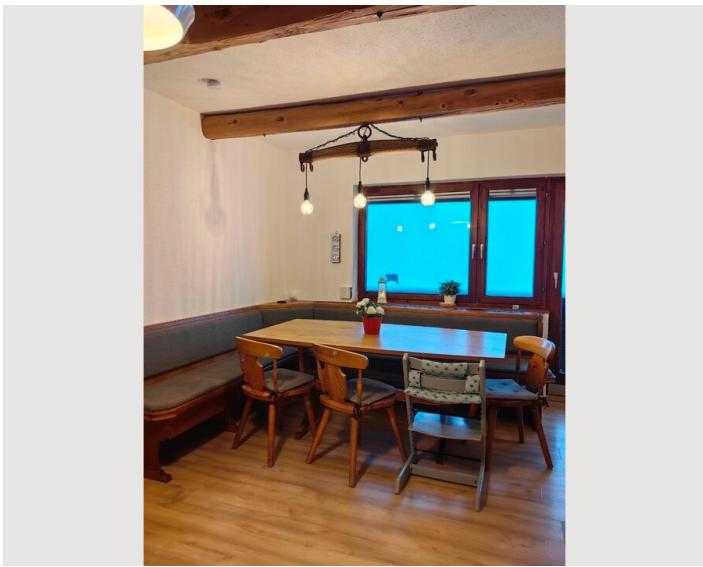
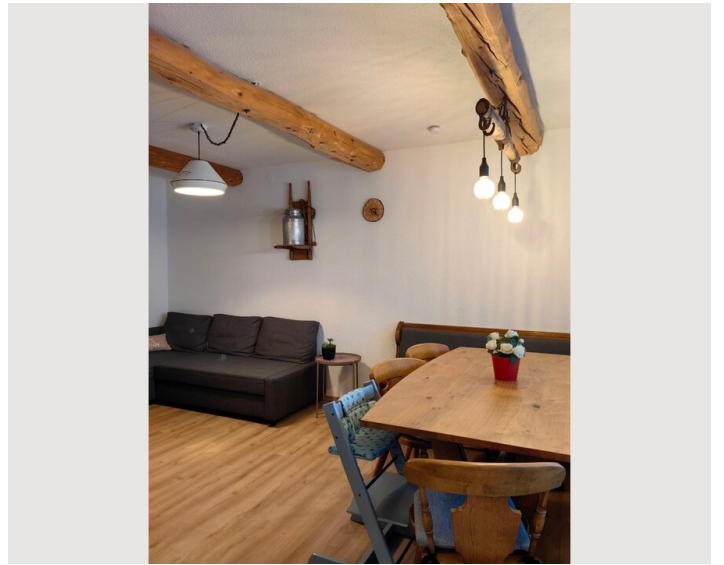
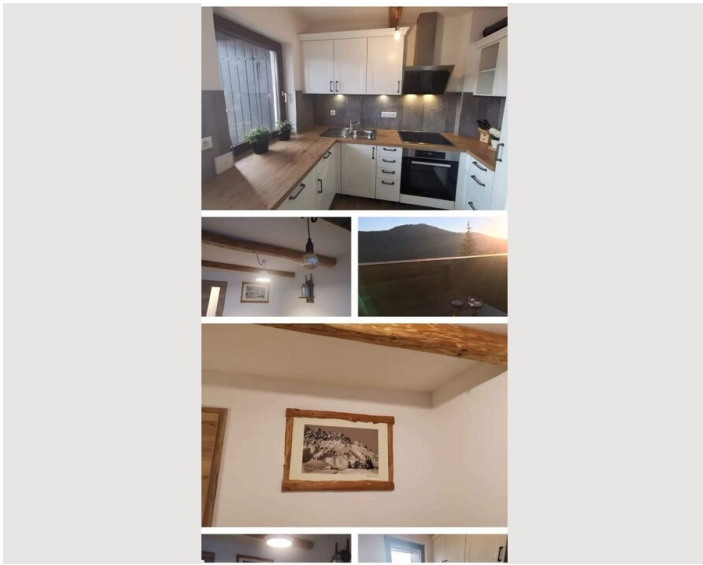
### Küche

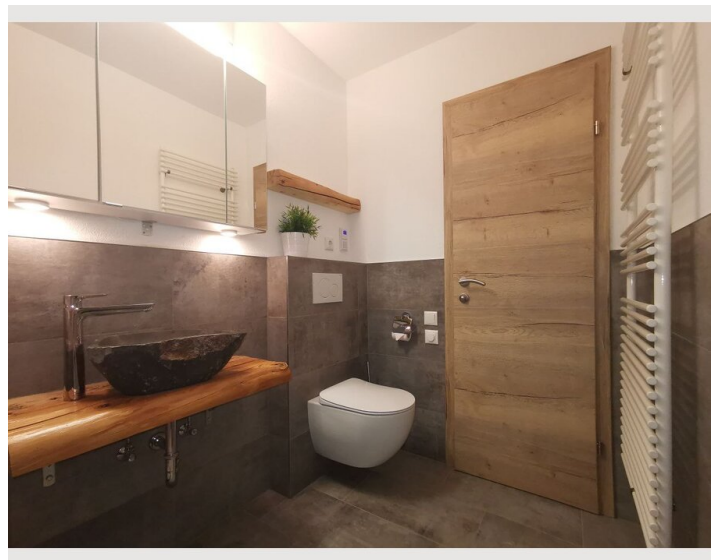
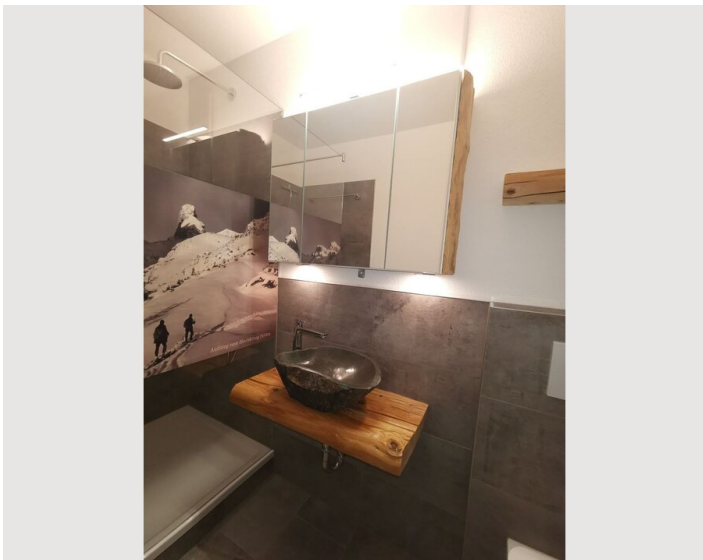
- Eigene Küche
- Gläser/Geschirr
- Filterkaffee
- Mikrowelle
- Kochutensilien
- Espressomaschine
- Geschirrspüler

## Informationen

- Für Kinder geeignet
- Schreibtisch/Arbeitsplatz
- Haustiere verboten
- Rauchen verboten
- Privater Eingang
- Regelmäßige Reinigung kostenlos


## Bildergalerie







### Infrastruktur

 Zu Fuß 3 Minuten

 Mit dem Auto 10 Minuten

---

Eine Unterkunft mitten im Wander- und Skigebiet, verschiedenste Rodelbahnen sind zu Fuß oder auch mit dem Skibus zu erreichen, 2 köstliche Gasthäuser sind unmittelbar daneben - dort gibt es auch eine Frühstücksbuffet

Der öffentliche Bus hält direkt neben der Ferienanlage

## Lage

