



STUDIO APARTMENT, 6900 BREGENZ

City-Studio

Objektnummer: QZPL1

[Online ansehen und mieten](#)

Zeitraum	01.06. - 02.07.2026
Personenanzahl	2
Gesamtbetrag inkl. Ust.	€ 1.757,72
Kaution	€ 1.300,00

Das Studio befindet sich im Herzen von Bregenz. Es liegt im obersten Stockwerk (5. OG), Lift vorhanden, und ist sehr hell, der Balkon liegt südöstlich (= sonnig). Die Einrichtung ist neu und fröhlich farbig gestaltet.



Wohnfläche

34m²



Maximalbelegung

1 Person



Gesamte Unterkunft [?]

1 Privates Badezimmer 1 Wohn-Schlafzimmer



5. Stockwerk

Lift vorhanden



Check-in

15:00 - 20:00 Uhr



Check-out

09:00 - 11:00 Uhr

Schlafmöglichkeiten

Wohnen & Schlafen



1x Doppelbett (1,40 m x 2 m)

Beschreibung zur Unterkunft

Das Studio ist aufgeteilt in: Bad mit WC, Gang, Wohn-Schlafrum, Küche und Balkon.

Es gibt einen Fahrradraum sowie einen privaten Parkplatz.

Ausstattung & Merkmale



Grundausstattung

- Balkon
- Private Waschmaschine
- Gemeinschaftstrockner
- Handtücher
- Privater Parkplatz
- Reinigungsutensilien
- Internet/Wlan
- Gemeinschaftswaschmaschine
- Bettwäsche
- private Toilette
- Staubsauger



Erstversorgung

- Toilettenpapier
- Nespessokapseln
- Seife
- auf Anfrage Kühlschrankfüllung



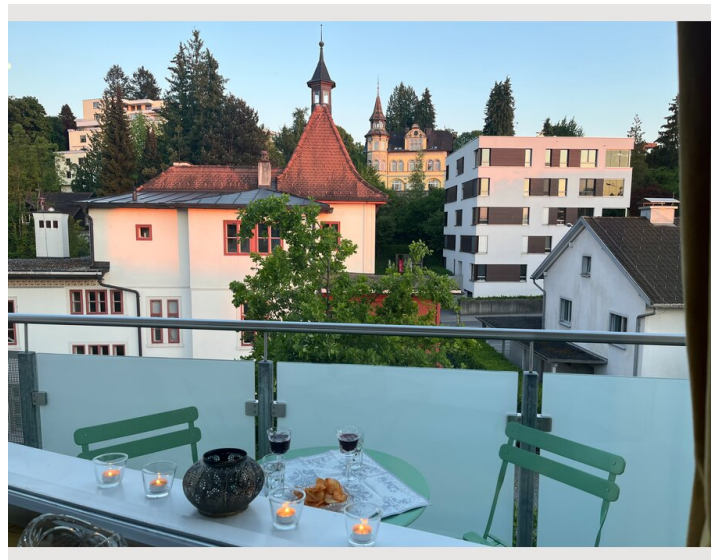
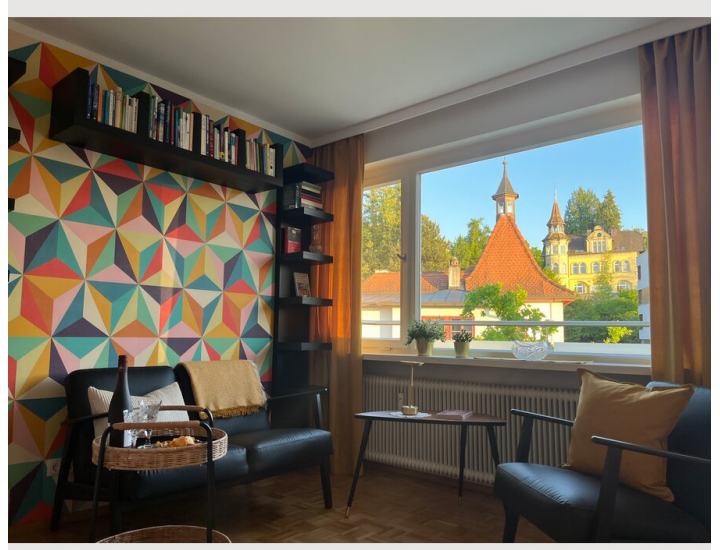
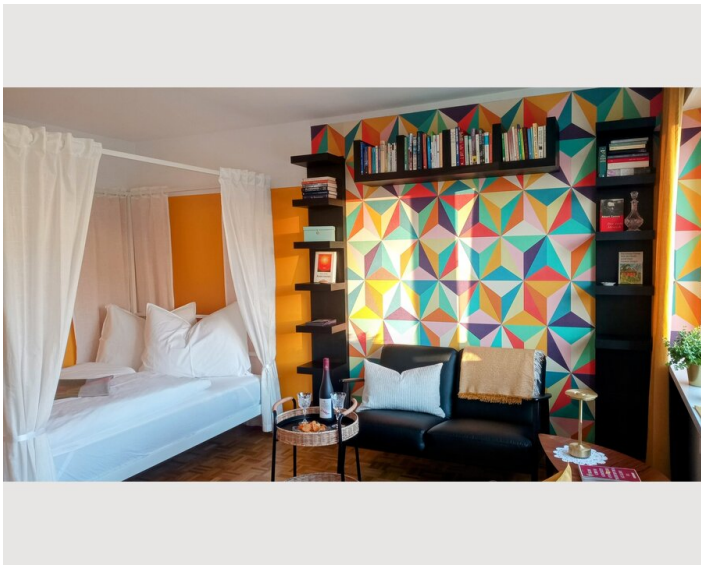
Küche

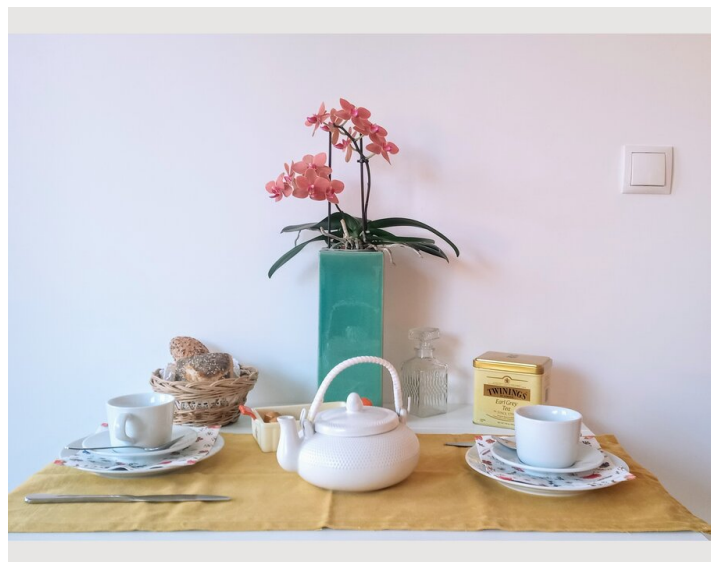
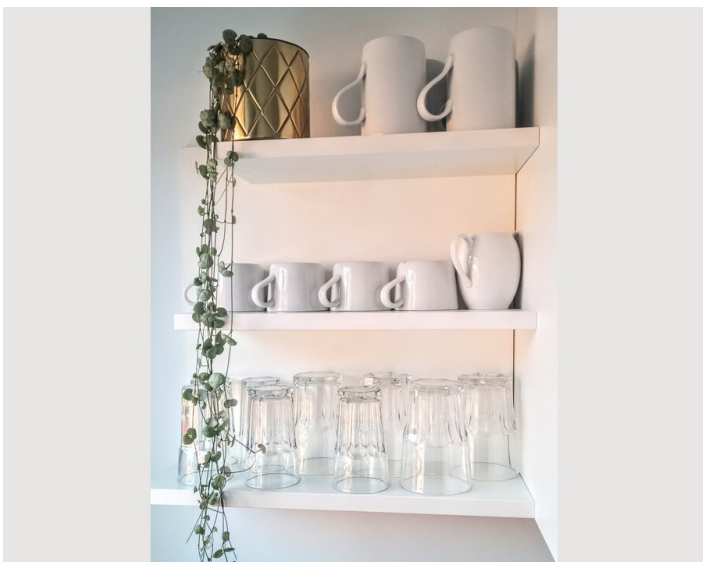
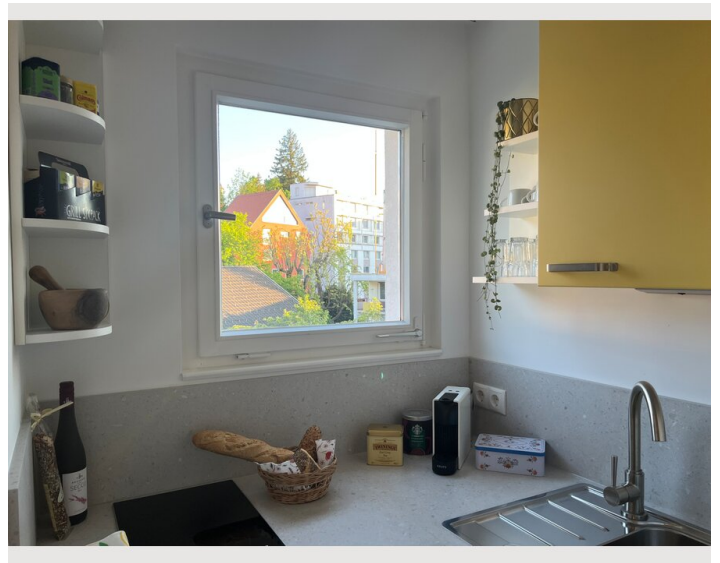
- Eigene Küche
- Gläser/Geschirr
- Kochutensilien
- Espressomaschine

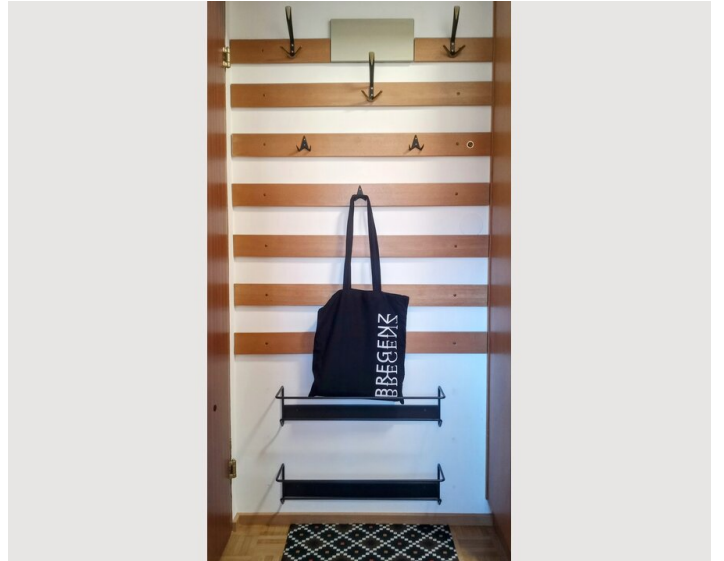
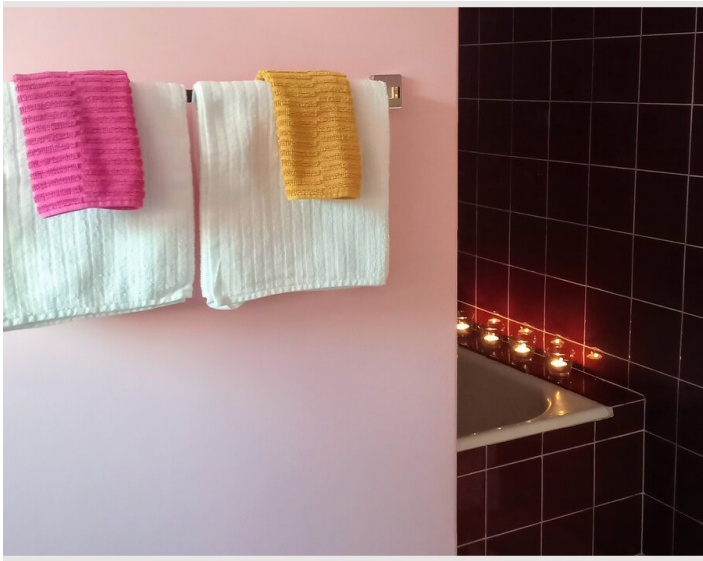
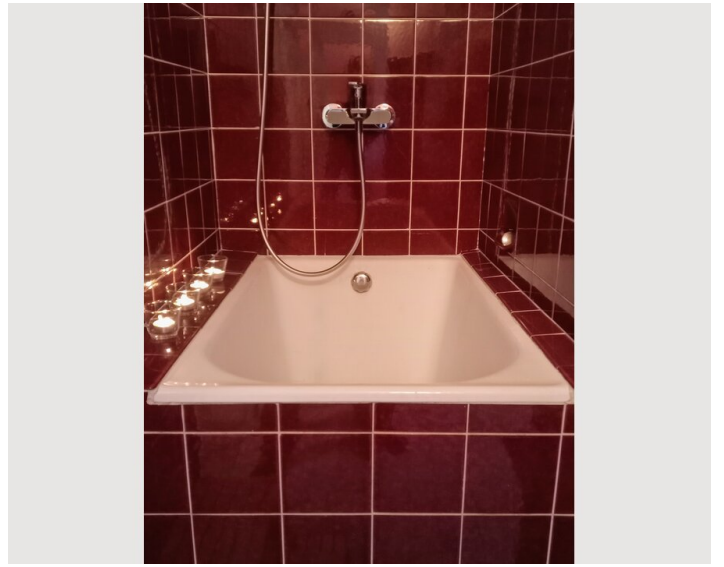
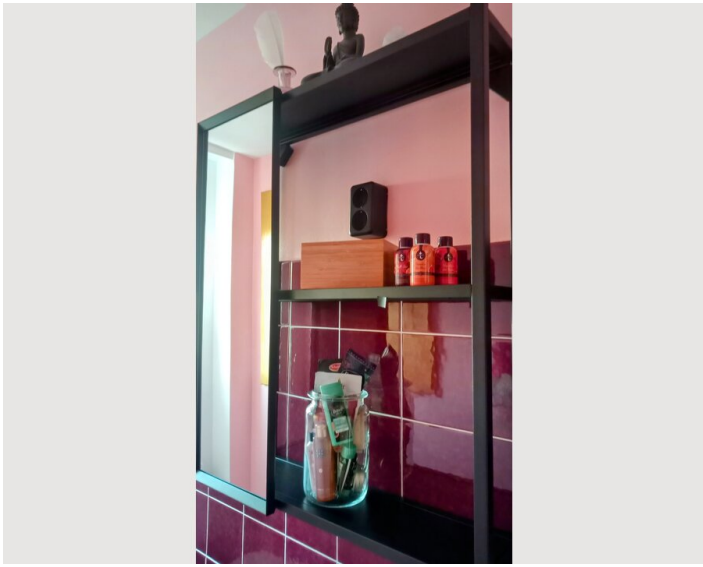
Informationen

- Rauchen verboten
- Privater Eingang
- Regelmäßige Reinigung kostenpflichtig
- Schreibtisch/Arbeitsplatz
- Haustiere verboten
- Fahrradraum kostenlos

Bildergalerie







Infrastruktur

📍 5 Gehminuten

🚌 1 Stunde mit dem Bus

🚶 5 Gehminuten

🚗 5 Gehminuten

🚗 5 Gehminuten

Das Gebäude (Häuserblock mit 5 Stockwerken) liegt zentral:

- 5 Gehminuten zur Fussgängerzone
- 5 Gehminuten zu Cafes, Bars, Restaurants, Bank, Apotheke, Theater, Museen
- 5 Gehminuten zur Altstadt
- 5 Gehminuten zum Bahnhof
- 10 Gehminuten zu Hallenbad mit SPA-Bereich
- 10 Gehminuten zum Kino
- 10 Gehminuten zum Bodensee
- 10 Gehminuten zur Pfänderseilbahn
- 10 Gehminuten zu Wald und Berg

- 7 Zugminuten nach Lindau (Deutschland)
- 9 Zugminuten nach St. Margrethen (Schweiz)
- 30 Zugminuten zum nächsten Schigebiet

- 15 Busminuten zur Boulder-Halle
- 15 Busminuten zum Reitstall

und viele verschiedene weitere Ausflugsziele.

Lage

