



2 ZIMMER WOHNUNG, 9201 KRUMPENDORF

Appartement Wörthersee - Berthastraße 13 Top 20 / 304

Objektnummer: ABFZ2

[Online ansehen und mieten](#)

Die Wohnung ist ca. 150 Meter vom Wörthersee entfernt mit privatem Badestrand. Zu Fuß erreicht man den Bahnhof. Im dritten Stock (Lift) kommt man in die Wohnung, und befindet sich im hell erleuchteten Wohnbereich, mit Blick vom Balkon auf den See.

Zeitraum	05.04. - 05.05.2026
Personenanzahl	2
Gesamtbetrag inkl. Ust.	€ 2.116,55
Kaution	€ 1.700,00



Wohnfläche

48m²



Maximalbelegung

4 Personen



Gesamte Unterkunft [?]

1 Privates Badezimmer 1 getrenntes Schlafzimmer



3. Stockwerk

Lift vorhanden



Check-in

15:00 - 19:00 Uhr



Check-out

08:00 - 11:00 Uhr

Schlafmöglichkeiten

Schlafzimmer



1x Doppelbett (1,80 m x 2 m)



1x Sofabett (2 Personen)

Beschreibung zur Unterkunft

Die Wohnung hat ein WC, ein Bad mit Dusche, ein Ankleidezimmer, ein Schlafzimmer und ein Wohnzimmer mit Küche. Nach Süden gelegen befindet sich ein großer Balkon, der auf das Schlafzimmer und das Wohnzimmer aufgeteilt ist.

Ausstattung & Merkmale

Grundausstattung

- Balkon
- TV
- Handtücher
- Privater Parkplatz
- Klimaanlage
- Internet/Wlan
- Bettwäsche
- private Toilette
- Garage
- Haartrockner

Pool

- Outdoor Pool

Wellness

- Sauna
- Fitnessraum
- Infrarotkabine

Erstversorgung

- Toilettenpapier
- Seife
- auf Anfrage Kühlschrankfüllung
- Shampoo
- Nespressokapseln

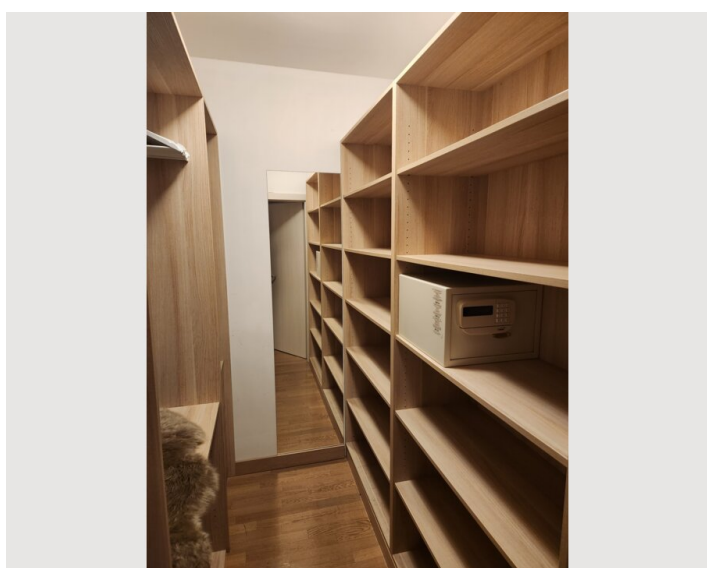
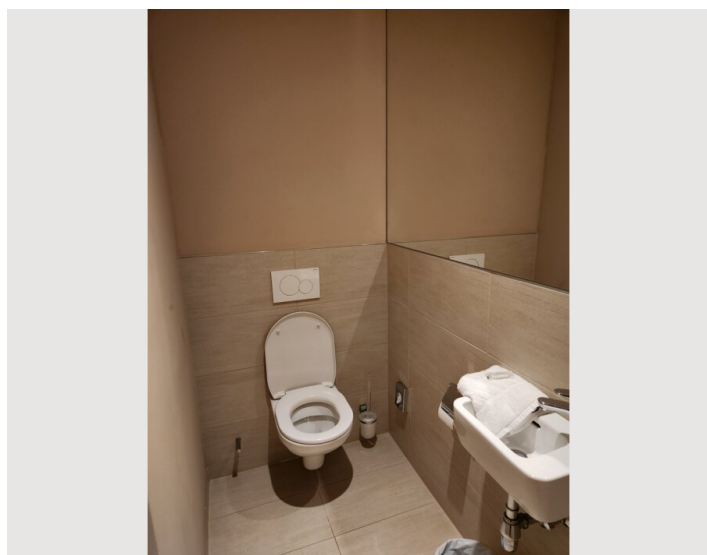
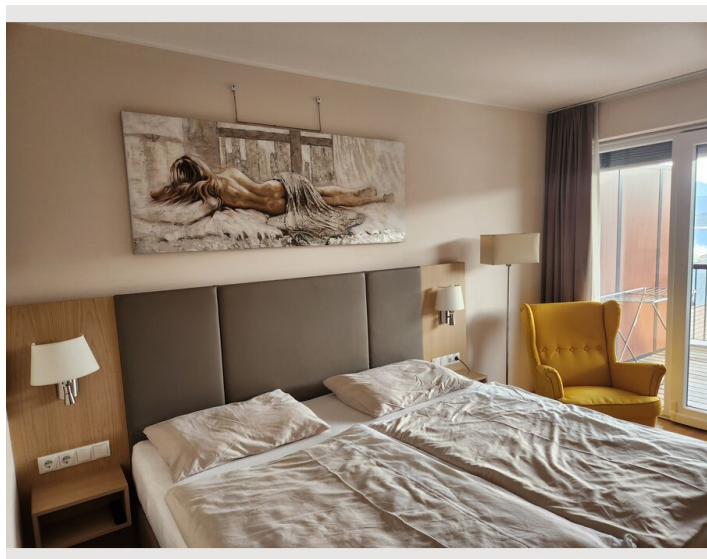
Küche

- Kitchenette
- Gläser/Geschirr
- Mikrowelle
- Kochutensilien
- Espressomaschine

Informationen

- Für Kinder geeignet
- Schreibtisch/Arbeitsplatz
- Regelmäßige Reinigung kostenpflichtig
- Rauchen verboten
- Haustiere verboten
- Fahrradraum kostenlos

Bildergalerie



Infrastruktur



Der Bahnhof und das Zentrum von Krumpendorf sind leicht zu erreichen, ebenso wie die Apotheke oder das Lebensmittelgeschäft.

Der Radweg führt direkt am Standort der Wohnung vorbei.

Lage

