



2 ZIMMER WOHNUNG, 1150 WIEN

Wohnung 1150, direkt am U4 Center nahe Schönbrunn

Objektnummer: BAMV1

[Online ansehen und mieten](#)

Zeitraum	31.01. - 03.03.2026
Personenanzahl	2
Gesamtbetrag inkl. Ust.	€ 2.281,90
Kaution	€ 1.700,00

Komplette Wohnung, voll möbliert, mit Außenbereich, ideale Verkehrsanbindung direkt an der U4, Buslinien sowie Parkhaus und Parkplatz direkt an der Unterkunft. Supermarkt und Shoppingcenter direkt an der Unterkunft, Schönbrunn 1 Station mit U Bahn



Wohnfläche

42m²



Maximalbelegung

5 Personen



Gesamte Unterkunft [?]

1 Privates Badezimmer 1 getrenntes Schlafzimmer 1 Wohn-Schlafzimmer



Erdgeschoss



Check-in

14:00 - 22:00 Uhr



Check-out

11:00 - 11:00 Uhr

Schlafmöglichkeiten

Schlafzimmer



1x Sofabett (1 Person)

Wohnen & Schlafen



2x Sofabett (2 Personen)

Beschreibung zur Unterkunft

Die Wohnung wurde 2017 gebaut, ist voll möbliert und man braucht nur einziehen. Die Wohnung hat einen Wohn - Schlafrum, ein kleines Schlafzimmer, einen überdachten Außenbereich, ein geräumiges Badezimmer, eine eigene Toilette und schalldichte Fenster. Wlan Verbindung ist top, TV Gerät mit vielen In aber auch ausländischen Programmen. Die Wohnung befindet sich im Erdgeschoß in einem Mehrparteien Haus. Bei Bedarf ist auch ein kleines Kellerabteil dabei.

Ausstattung & Merkmale



Grundausstattung

- Loggia
- TV
- Bettwäsche
- private Toilette
- Bügeleisen & Bügelbrett
- Haartrockner
- Internet/Wlan
- Private Waschmaschine
- Handtücher
- Staubsauger
- Reinigungsutensilien



Erstversorgung

- Toilettenpapier
- Seife
- Shampoo



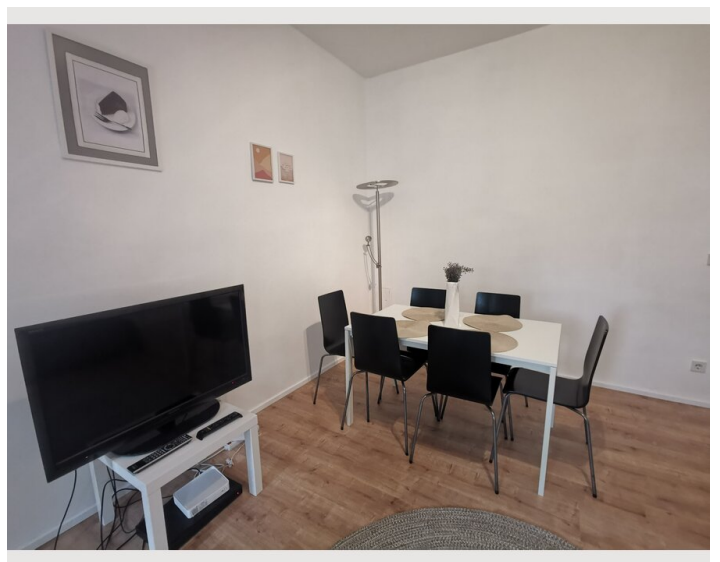
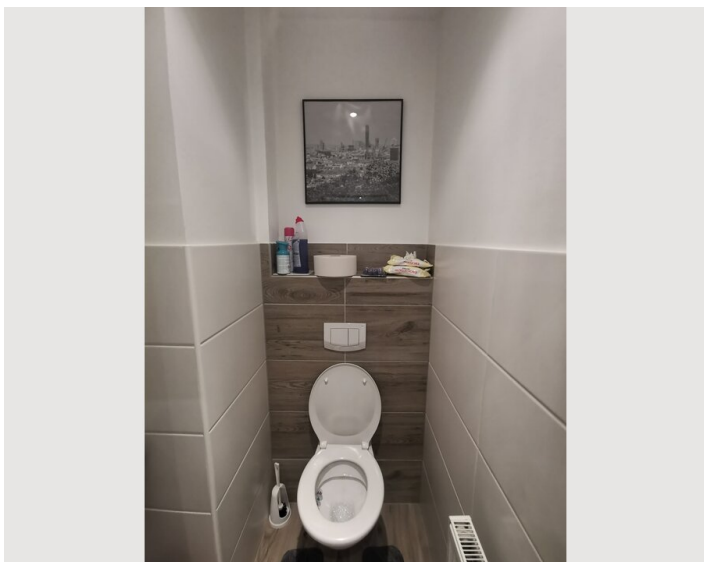
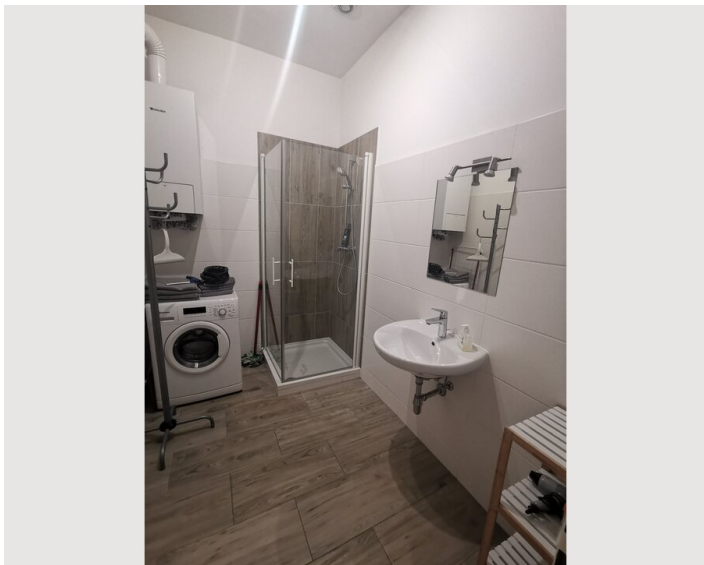
Küche

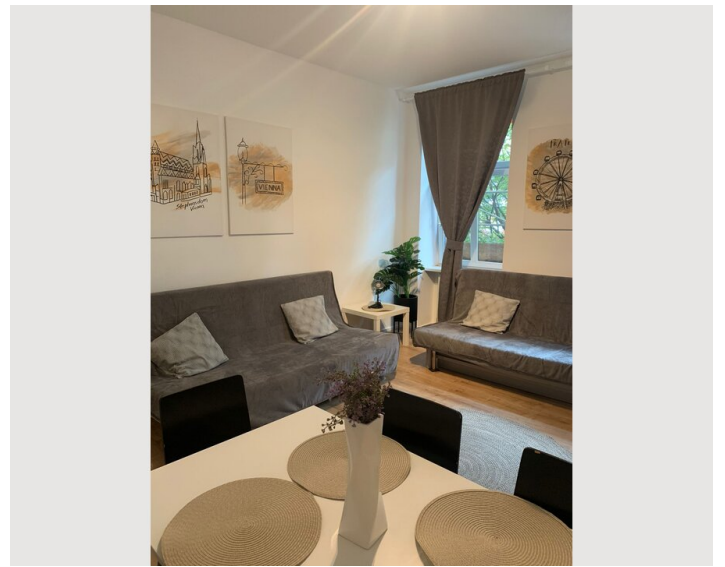
- Eigene Küche
- Gläser/Geschirr
- Mikrowelle
- Kochutensilien
- Geschirrspüler

Informationen

- Rauchen verboten
- Privater Eingang
- Kurzparkzone kostenpflichtig
- Haustiere verboten

Bildergalerie







Infrastruktur

 direkt an der gegenüberliegenden Straßenseite

 wenige U Bahn Stationen mit U4

 direkt bei der Unterkunft, Billa sowie Shoppingcenter gegenüber

 Bahnhof Meidling in der Nähe, sowie Westbahnhof in der Nähe

Wohnung direkt neben U Bahn U4, Schönbrunn 10 Gehminuten oder eine U Bahn Station entfernt, Supermarkt direkt an der Unterkunft, Restaurants und Trafik in der Nähe, Shoppingcenter 50 m entfernt, Geschäft mit Haushaltswaren direkt an der Unterkunft, Viele Buslinien 50 m entfernt, Parkhaus 10 Euro/Tag 50 m entfernt. Kurzparkzone direkt an der Unterkunft,

Lage

