



3 ZIMMER WOHNUNG, 1050 WIEN

Margaretenplatz renovierte 64m² Wohnung mit Terrasse

Objektnummer: MYMH1

[Online ansehen und mieten](#)

Diese stilvolle Altbau-Unterkunft vereint historischen Charme mit modernem Komfort in zentraler, aber ruhiger Lage. Die großzügigen, hochwertig ausgestatteten Räume kombinieren klassische und moderne Elemente. Die Schlafzimmer sind lichtdurchflutet.

Zeitraum	06.04. - 06.05.2026
Personenanzahl	2
Gesamtbetrag inkl. Ust.	€ 3.404,28
Kaution	€ 2.500,00



Wohnfläche

64m²



Maximalbelegung

4 Personen



Gesamte Unterkunft [?]

1 Privates Badezimmer 2 getrennte Schlafzimmer



1. Stockwerk

Lift vorhanden



Check-in

15:00 - 23:00 Uhr



Check-out

10:00 - 11:00 Uhr

Schlafmöglichkeiten

Schlafzimmer 1



1x Doppelbett (1,80 m x 2 m)

Schlafzimmer 2



1x Doppelbett (1,60 m x 2 m)

Beschreibung zur Unterkunft

Die Unterkunft bietet bequeme Betten und historische Möbel, ergänzt durch elegante Kronleuchter. Eine große Terrasse zum schönen Innenhof bietet zusätzlichen Rückzugsraum. Diese Unterkunft ist die perfekte Mischung aus historischem Flair und modernem Luxus.

Die Wohnung besteht aus einer großen Wohnküche mit Ausziehbett, einem Schlafzimmer und einem zusätzlichen kleineren Zimmer, das als Schlafzimmer oder Arbeitsraum genutzt werden kann.

Ausstattung & Merkmale

Grundausrüstung

- Terrasse
- Private Waschmaschine
- Handtücher
- Staubsauger
- Haartrockner
- Internet/Wlan
- Bettwäsche
- private Toilette
- Reinigungsutensilien

Erstversorgung

- Toilettenpapier

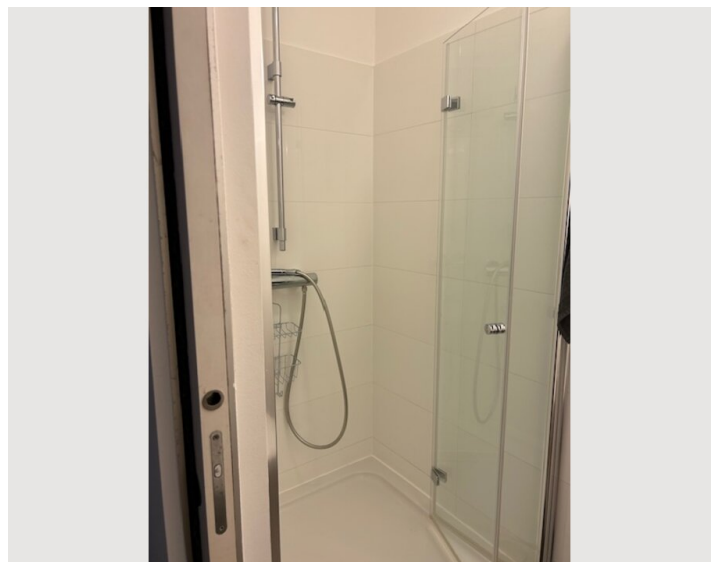
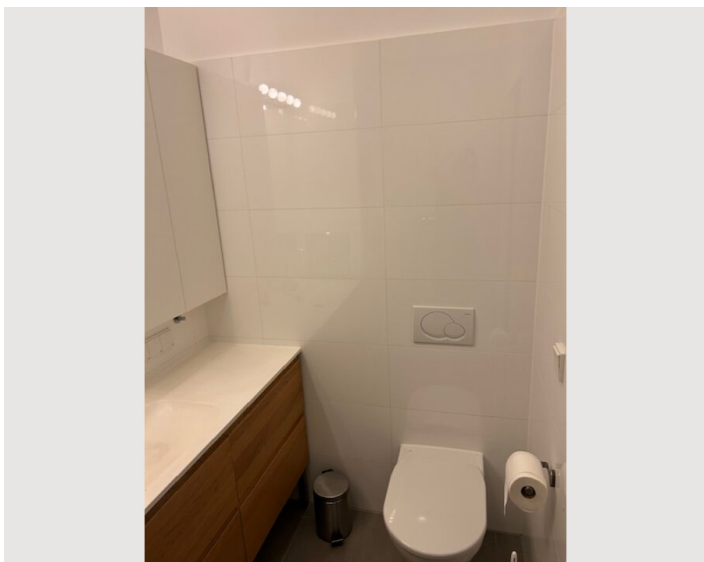
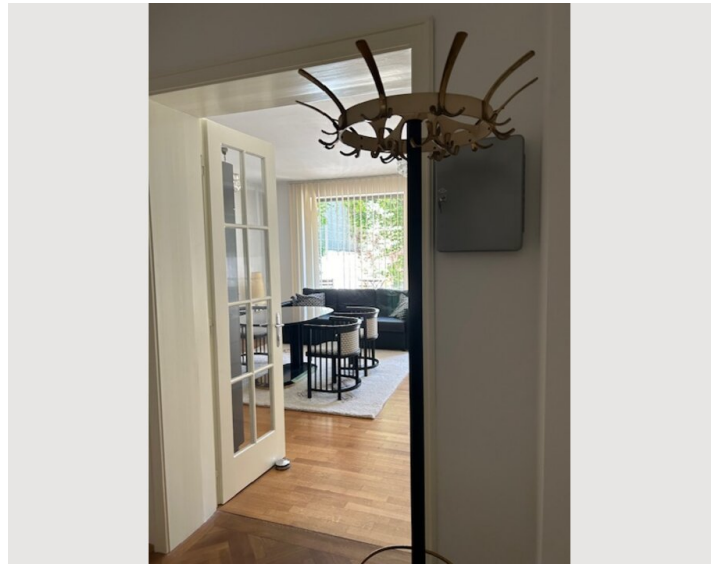
Küche

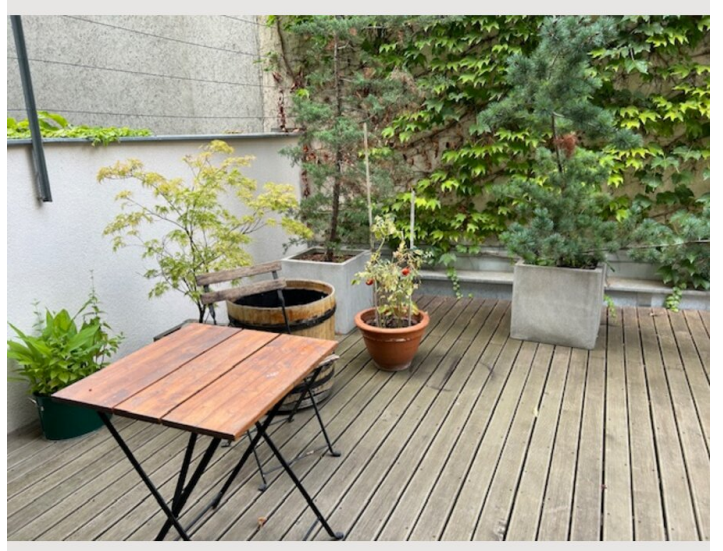
- Eigene Küche
- Gläser/Geschirr
- Geschirrspüler
- Kochutensilien
- Espressomaschine
- Mikrowelle

Informationen

- Für Kinder geeignet
- Kurzparkzone kostenpflichtig
- Haustiere verboten
- Fahrradraum kostenlos
- Rauchen verboten
- Schreibtisch/Arbeitsplatz
- Regelmäßige Reinigung kostenpflichtig

Bildergalerie





Infrastruktur

- 🕒 15 min zu Fuss zur Oper oder mit der U-Bahn oder dem Bus

Die Wohnung liegt in einer ruhigen Seitengasse am Margaretenplatz. Einkaufsmöglichkeiten in unmittelbarer Nähe. Die U-Bahnlinie U4 ist in weniger als 10 Minuten zu Fuss zu erreichen.

Lage

