



4 ZIMMER WOHNUNG UND MEHR, 5020 SALZBURG

## Dachgeschoßwohnung Altstadt Salzburg

Objektnummer: ZUDL1

[Online ansehen und mieten](#)

Dachgeschoßwohnung mit herrlichem Blick über die Altstadt; durch das verglaste Dach ist die Wohnung sonnendurchflutet; zu Berufszwecken oder Ausbildung;

<b>Zeitraum</b>	31.01. - 03.03.2026
<b>Personenanzahl</b>	2
<b>Gesamtbetrag</b> inkl. Ust.	€ 4.753,74
Kaution	€ 3.400,00



### Wohnfläche

160m<sup>2</sup>



### Maximalbelegung

4 Personen



### Gesamte Unterkunft <sup>?</sup>

1 Privates Badezimmer 2 getrennte Schlafzimmer



### 4. Stockwerk

Lift vorhanden



### Check-in

13:00 - 19:00 Uhr



### Check-out

08:00 - 11:00 Uhr

## Schlafmöglichkeiten

### Schlafzimmer 1



1x Doppelbett (1,80 m x 2 m)

### Schlafzimmer 2



1x Doppelbett (1,60 m x 2 m)

## Beschreibung zur Unterkunft

zu Fuß im Zentrum, auf dem Kapuzinerberg, Mönchsberg und unmittelbar an der Salzach; Restaurants, shopping und Sehenswürdigkeiten sind in unmittelbarer Nähe;

## Ausstattung & Merkmale



### Grundausstattung

- Internet/Wlan
- TV
- Privater Trockner
- Handtücher
- Klimaanlage
- Bügeleisen & Bügelbrett
- Haartrockner
- Musikanlage/Dockingstation
- Private Waschmaschine
- Bettwäsche
- private Toilette
- Staubsauger
- Reinigungsutensilien



### Erstversorgung

- Toilettenpapier
- Seife
- Shampoo
- Nespressokapseln



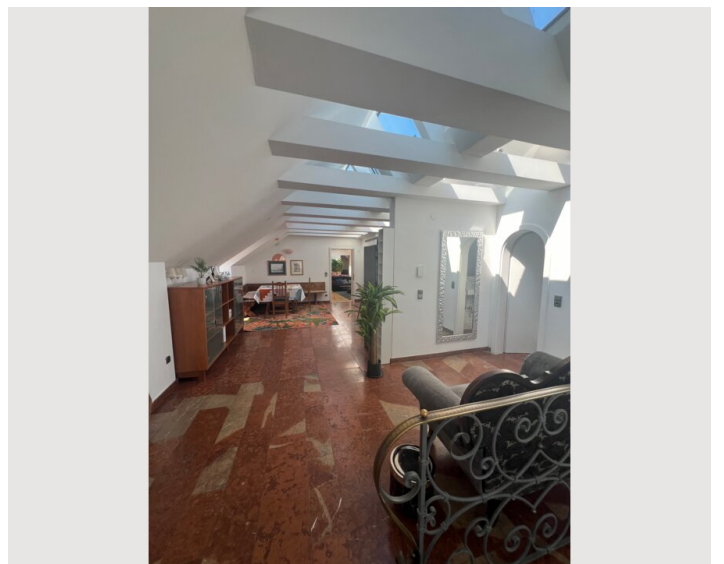
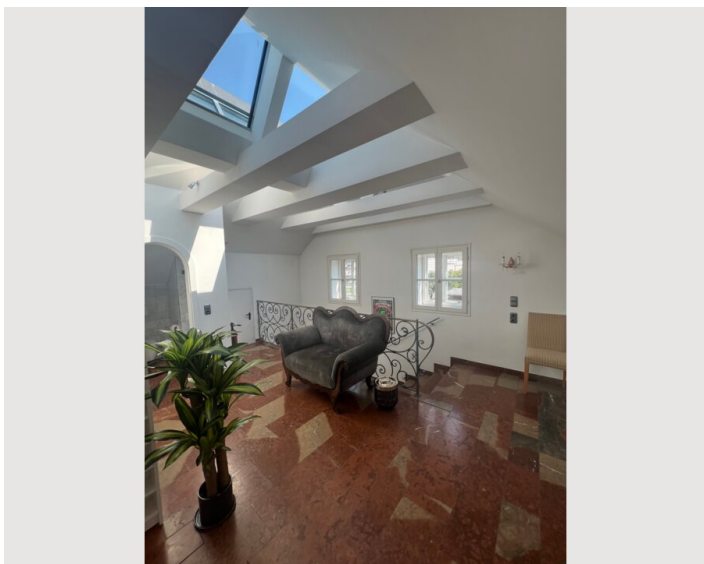
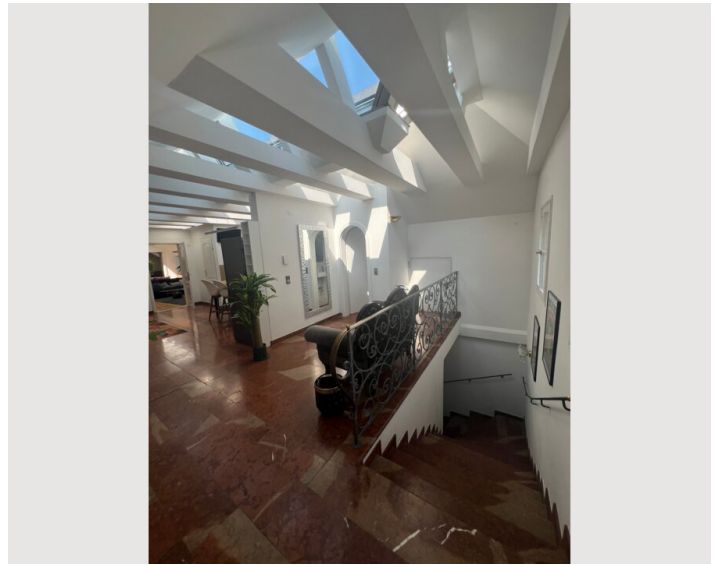
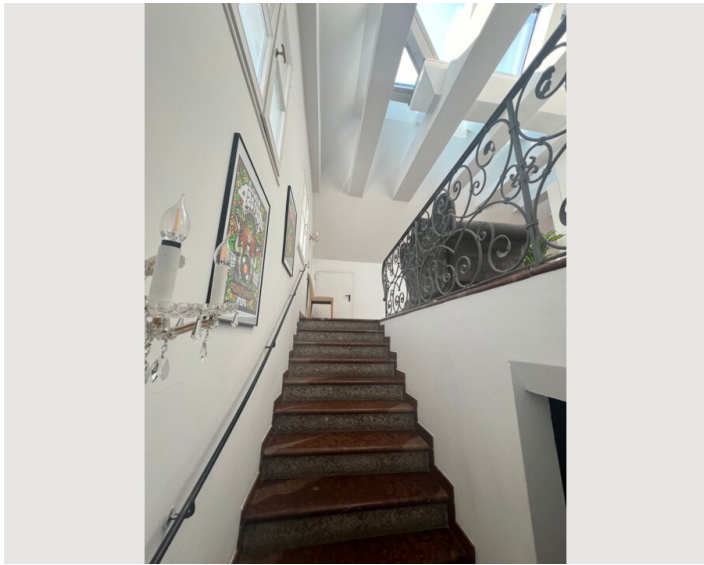
### Küche

- Eigene Küche
- Espressomaschine
- Dampfgarer
- Gläser/Geschirr
- Geschirrspüler

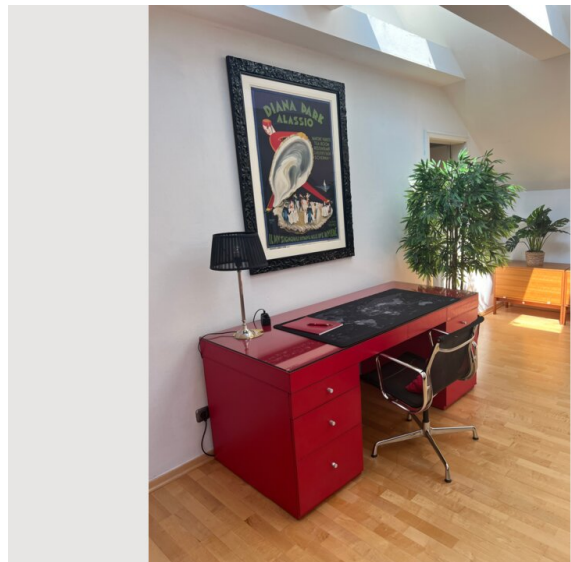
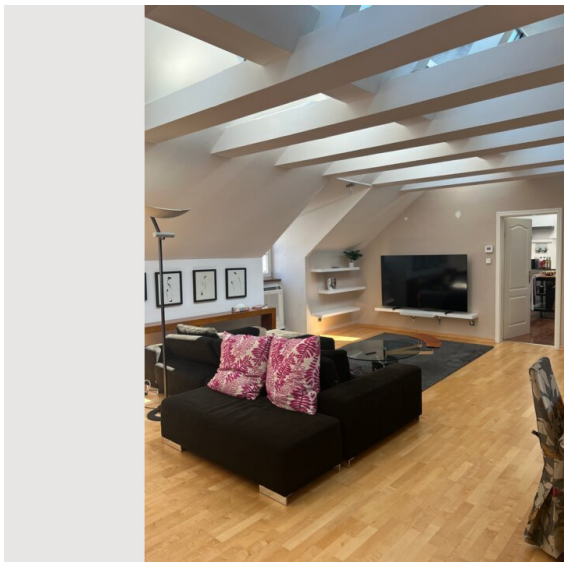
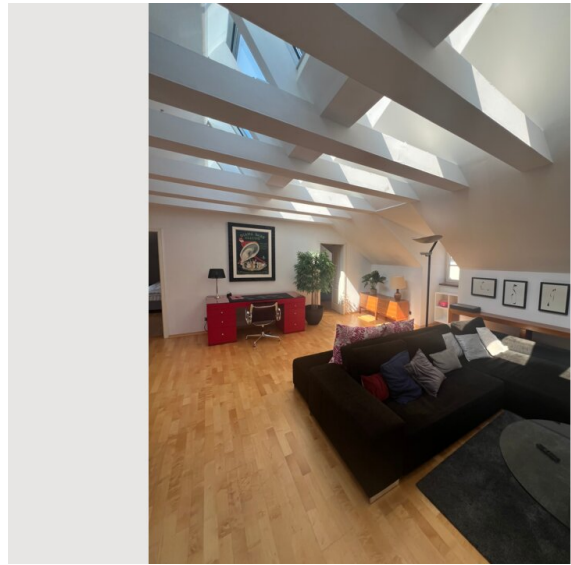
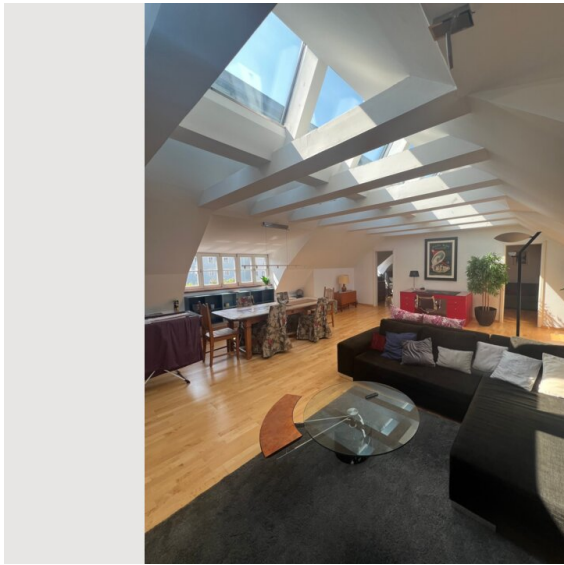
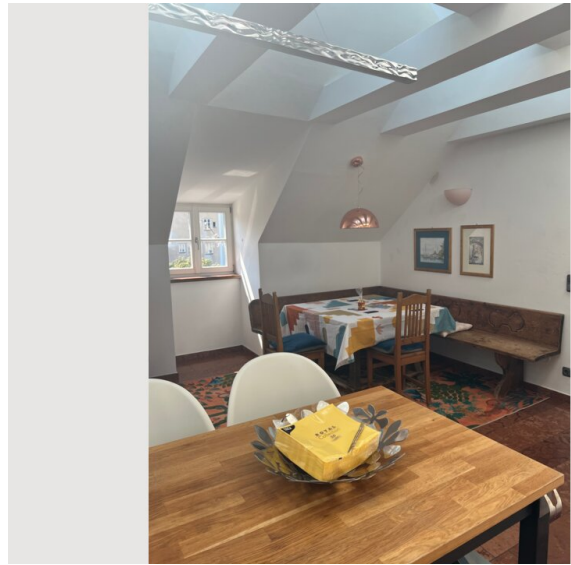
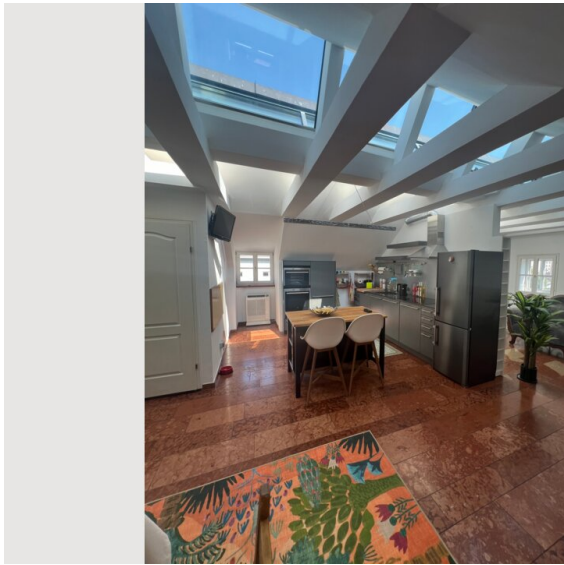
## Informationen

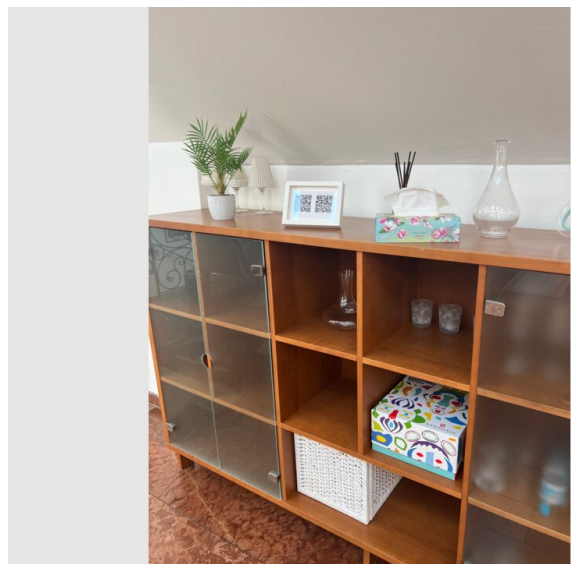
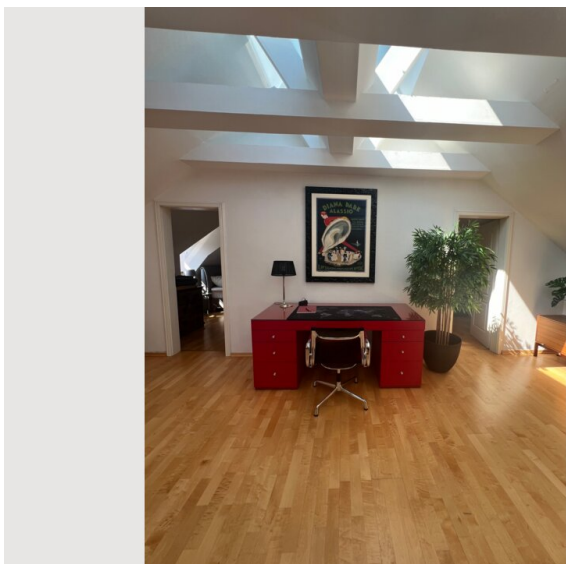
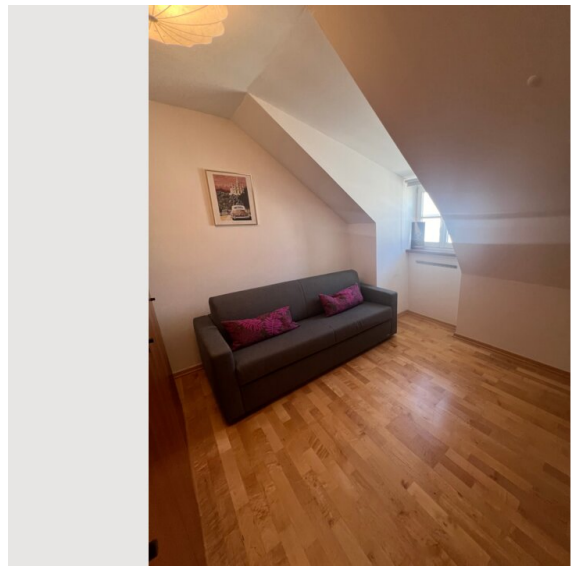
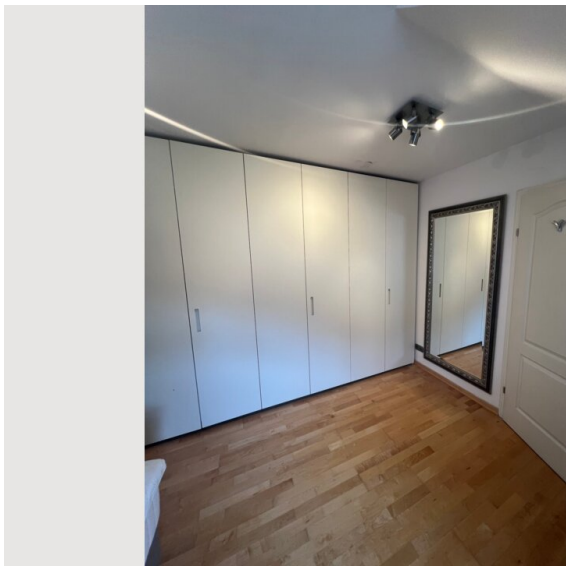
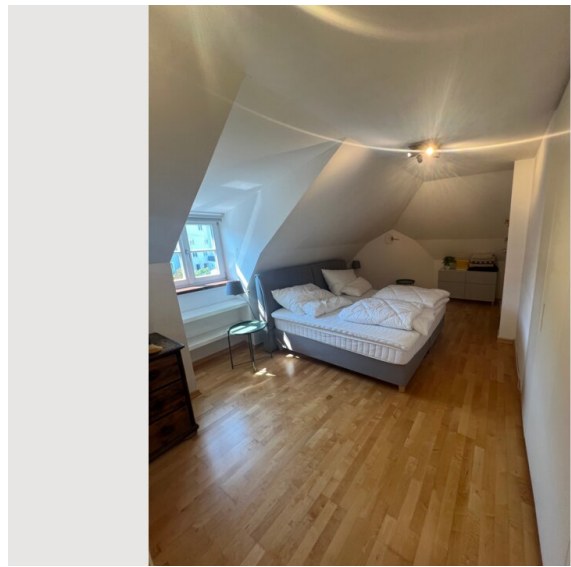
- Rauchen verboten
- Privater Eingang
- Regelmäßige Reinigung kostenpflichtig
- Schreibtisch/Arbeitsplatz
- Haustiere auf Anfrage

## Bildergalerie

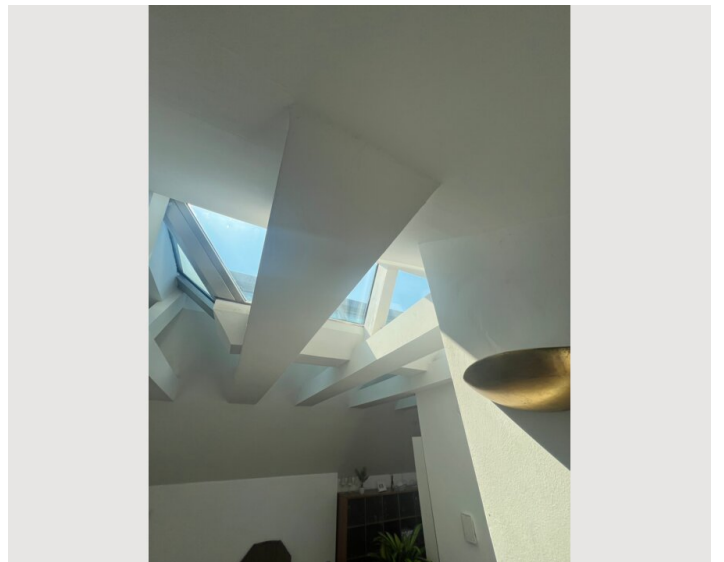
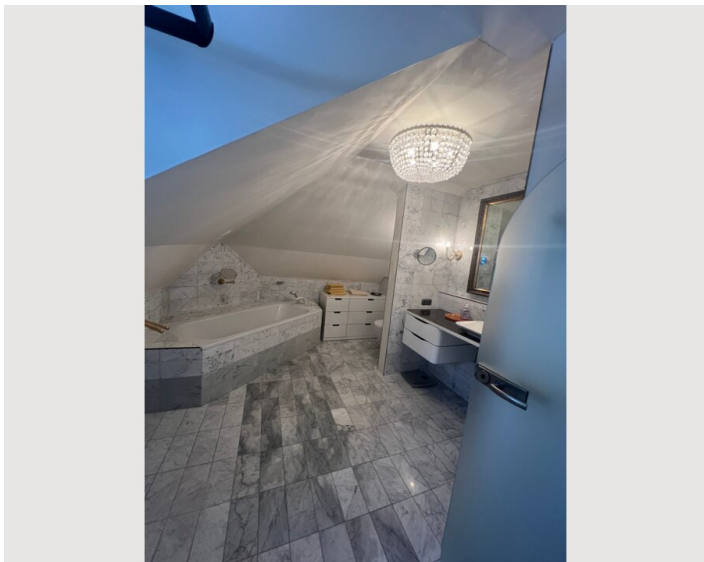


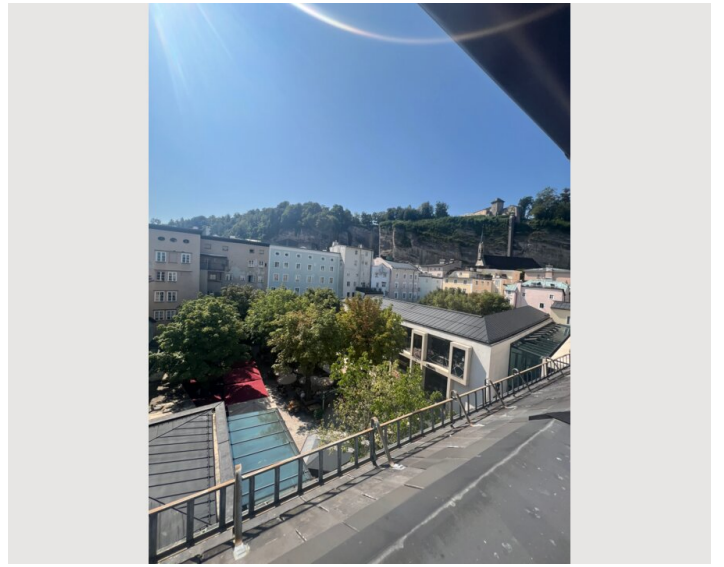












### Infrastruktur



Lebensmittelmarkt, Apotheke, Restaurants und Einkaufsstraßen sind 2-5 Gehminuten entfernt



## Lage

