



2 ZIMMER WOHNUNG, 5163 MATTSEE

## Lichtdurchflutete Wohnung mit Seeblick

Objektnummer: SCHO6

[Online ansehen und mieten](#)

Sie wohnen direkt am Waldrand mit grandiosem Ausblick über dem Mattsee. Das exklusive Apartment mit Terrasse besticht durch eine großzügige Raumaufteilung und große Fenster, die aus jedem Bereich einzigartige Ausblicke in die Umgebung erlauben.

<b>Zeitraum</b>	21.12.2025 - 21.01.2026
<b>Personenanzahl</b>	2
<b>Gesamtbetrag</b> inkl. Ust.	€ 1.176,68
Kaution	€ 900,00



### Wohnfläche

67m<sup>2</sup>



### Maximalbelegung

4 Personen



### Gesamte Unterkunft <sup>?</sup>

1 Privates Badezimmer 1 getrenntes Schlafzimmer 1 Wohn-Schlafzimmer



### 1. Stockwerk



### Check-in

15:00 - 23:00 Uhr



### Check-out

07:00 - 11:00 Uhr

## Schlafmöglichkeiten

### Schlafzimmer



1x Doppelbett (1,60 m x 2 m)

### Wohnen und Schlafen



1x Sofabett (2 Personen)

## Beschreibung zur Unterkunft

Sie wohnen direkt am Waldrand 100m über dem Mattsee mit grandiosem Ausblick. Das exklusive Apartment mit 56 qm besticht durch eine großzügige Raumaufteilung und große Fenster, die aus jedem Bereich einzigartige Ausblicke in die Umgebung erlauben.

Der gemütliche Wohnbereich beinhaltet Küchenblock, Essbereich und zwei getrennte Sitzbereiche (einer mit Schlafsofa). Daneben gibt es ein geräumiges Bad /WC (mit dem besten Ausblick Österreichs ;-)) und ein Schlafzimmer.

Die große Terrasse mit Blick über die Seen des Dreiseenlandes lädt zum Entspannen und Genießen ein.

## Ausstattung & Merkmale



### Grundausstattung

- Balkon
- Gemeinschaftswaschmaschine
- Bettwäsche
- private Toilette
- Garage
- Bügeleisen & Bügelbrett
- Haartrockner
- Internet/Wlan
- Gemeinschaftstrockner
- Handtücher
- Privater Parkplatz
- Staubsauger
- Reinigungsutensilien



### Erstversorgung

- Toilettenpapier
- Seife
- Shampoo
- auf Anfrage Kühlschrankfüllung



### Küche

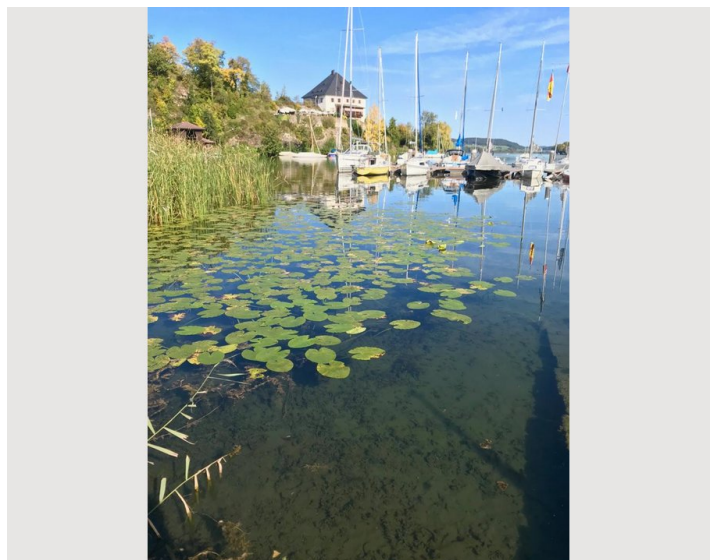
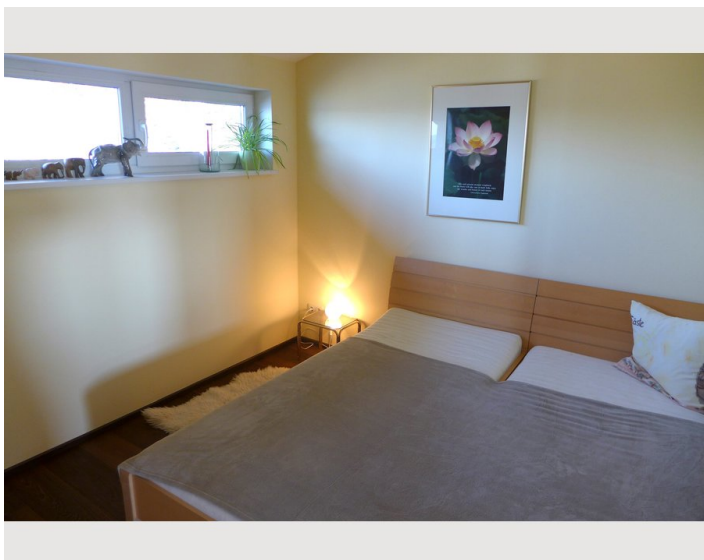
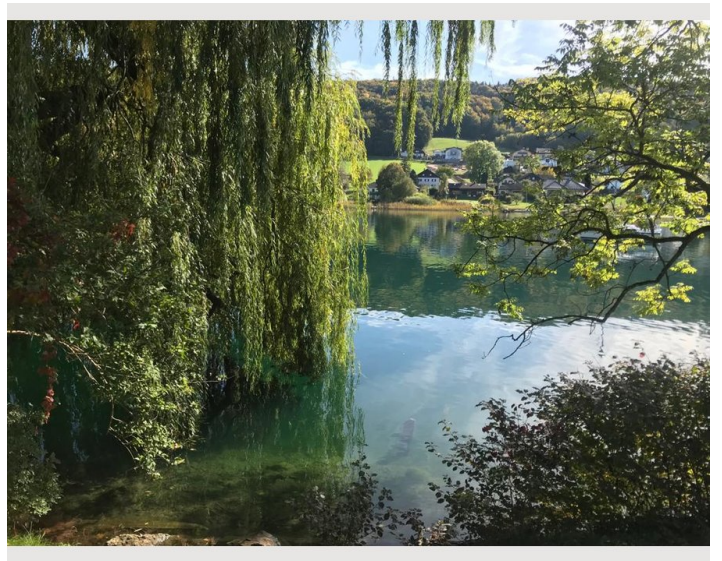
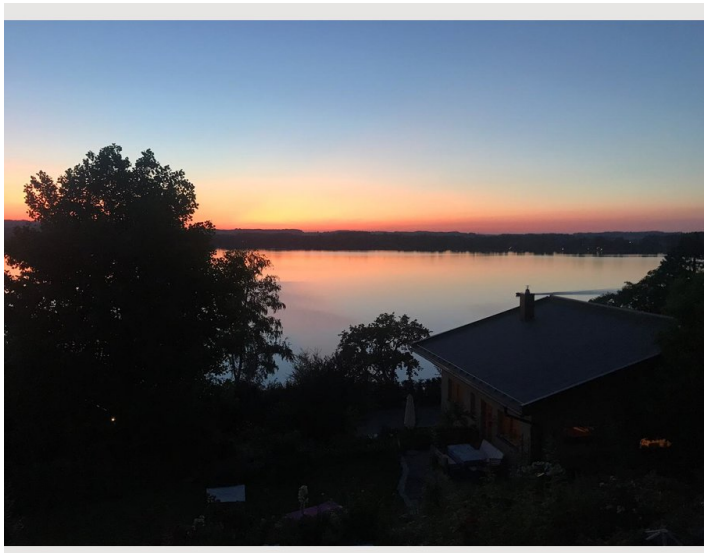
- Eigene Küche
- Gläser/Geschirr
- Geschirrspüler
- Kochutensilien
- Espressomaschine

## Informationen

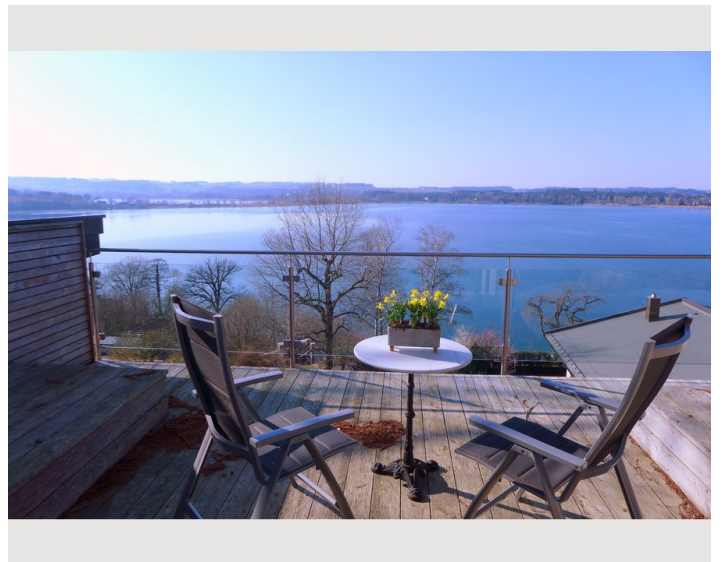
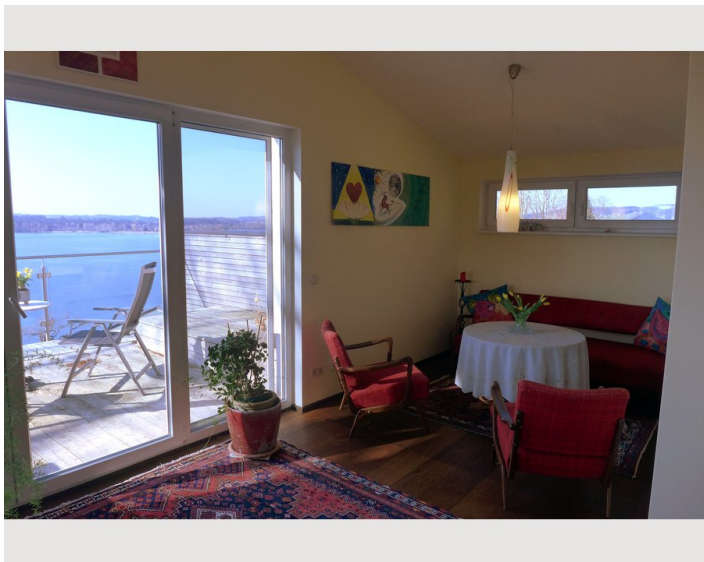
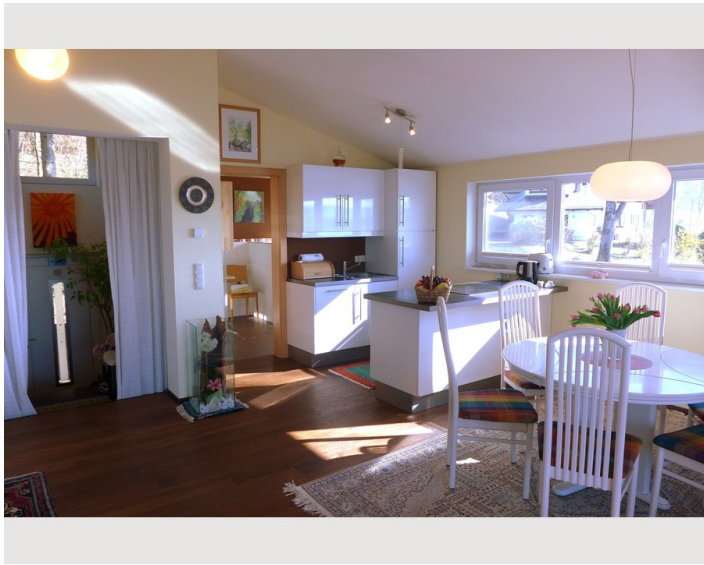
- Für Kinder geeignet
- Schreibtisch/Arbeitsplatz
- Haustiere auf Anfrage
- Rauchen verboten
- Privater Eingang
- Regelmäßige Reinigung kostenpflichtig

## Bildergalerie












### Infrastruktur

 3 Minuten mit dem Auto (Spar)

 5 Minuten mit dem Auto (Zentrum Mattsee)

Das Zentrum von Mattsee ist 15-20 Gehminuten oder 5 Autominuten entfernt. Im Zentrum finden Sie verschiedene Geschäfte, Apotheke, Ärzte, Therapeuten, Post, Wochenmarkt, Restaurants, Banken sowie das Freibad (inklusive Bootsverleih). In der Weyerbucht lädt der Park mit Kneippbecken, Fitnessgeräten, Spielplatz und Minigolfplatz zum Verweilen ein.

An der Seepromenade und am Schloßberg gibt es im Sommer regelmäßig Konzerte und Theateraufführungen, diverse Museen wie Fahrtraum, Stiftsmuseum usw. laden zum Besuch ein.

20 km entfernt von Salzburg gelegen, ist Mattsee ideal für Menschen, die sowohl städtisches Ambiente wie auch ländliche Idylle lieben. Öffentliche Busse fahren im Halbstunden Takt in die Landeshauptstadt, aber auch Richtung Neumarkt und Mattighofen.



## Lage

