



STUDIO APARTMENT, 1020 WIEN

Studio-Apartment zwischen Innenstadt und Prater

Objektnummer: YAQM1

[Online ansehen und mieten](#)

Studio-Apartment in ruhiger Wohngegend in der Nähe zur Innenstadt, Donaukanal und zum grünen Prater. Ob Sport betreiben oder ausgehen: die einzigartige Lage dieser Wohnung bietet alles in fußläufiger Entfernung.

Zeitraum	16.06. - 16.07.2026
Personenanzahl	2
Gesamtbetrag inkl. Ust.	€ 1.332,76
Kaution	€ 1.000,00

**Wohnfläche**40m²**Maximalbelegung**

2 Personen

**Gesamte Unterkunft** 

1 Privates Badezimmer 1 Wohn-Schlafzimmer

**Erdgeschoss**

Lift vorhanden

**Check-in**

09:00 - 20:00 Uhr

**Check-out**

09:00 - 22:00 Uhr

Schlafmöglichkeiten

Wohnen & Schlafen



1x Doppelbett (1,60 m x 2 m)

Beschreibung zur Unterkunft

Die in einem Wiener Altbau gelegene Wohnung besticht durch die Höhe des Wohnraumes, die sie sehr geräumig erscheinen lässt. Über einen kleinen Vorraum gelangt man sowohl ins Badezimmer mit Dusche, WC und Waschmaschine als auch in den Wohnraum. Dieser gliedert sich in einen Schlaf und einen Wohnbereich und beinhaltet auch eine Kochnische mit einer gut ausgestatteten Küche. Drei große Fenster sorgen dafür, dass die Wohnung trotz Lage im hochgelegenen Erdgeschoss schön hell ist. Eine Galerie, die durch eine Stiege erreichbar ist bietet Platz für einen großen Wäscheständer und Stauraum z.B. für Koffer.

Ausstattung & Merkmale



Grundausstattung

- Internet/Wlan
- Private Waschmaschine
- Handtücher
- Staubsauger
- Haartrockner
- TV
- Bettwäsche
- private Toilette
- Bügeleisen & Bügelbrett



Erstversorgung

- Toilettenpapier
- Seife
- Shampoo



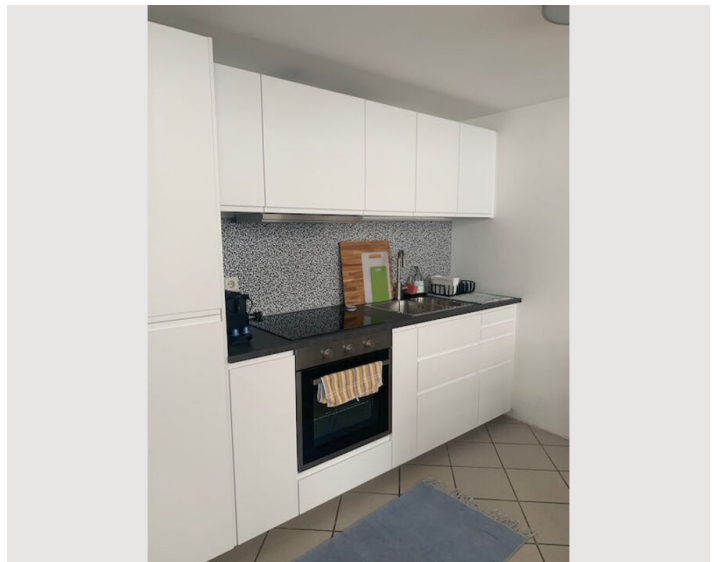
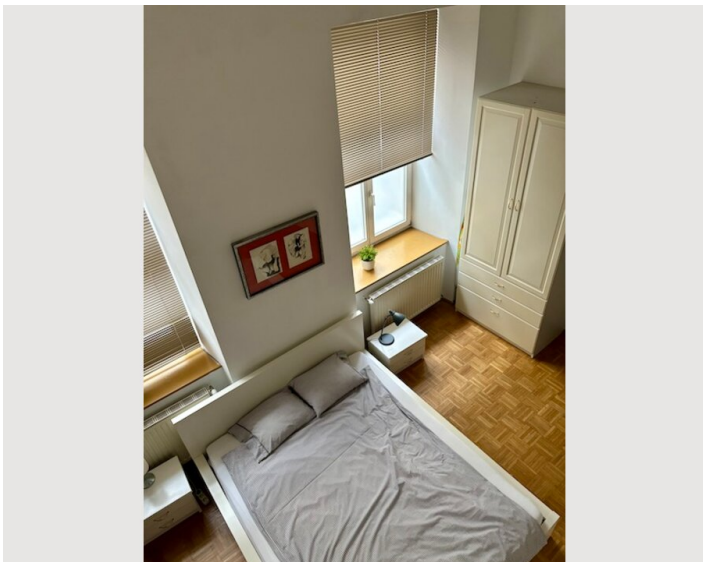
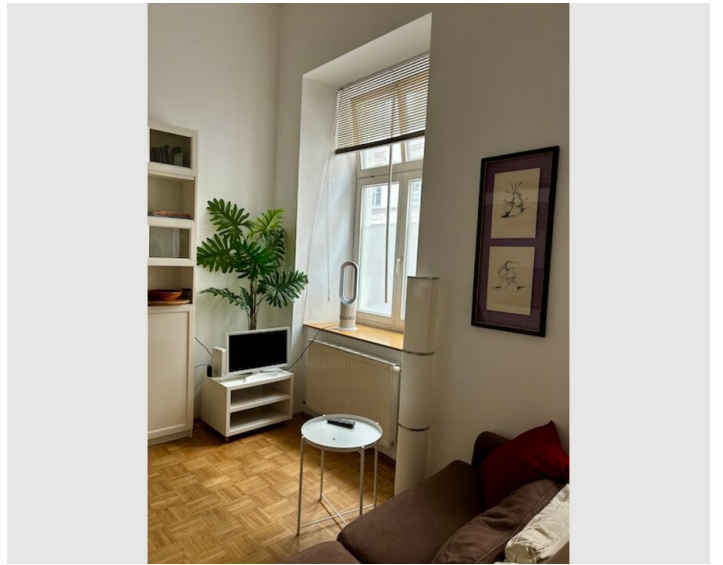
Küche

- Eigene Küche
- Gläser/Geschirr
- Kochutensilien
- Espressomaschine

Informationen

- Für Kinder ungeeignet
- Kurzparkzone kostenpflichtig
- Haustiere verboten
- Rauchen verboten
- Privater Eingang
- Regelmäßige Reinigung kostenpflichtig

Bildergalerie



Infrastruktur

🕒 10 Minuten zu Fuß oder 1 Station mit der U-Bahn

Dieses Studio liegt im trendigen 2. Bezirk in fußläufiger Nähe sowohl zur Innenstadt als auch zum Naherholungsgebiet Wiener Prater. In zweiter Reihe zum beliebten Donaukanal ist die Wohnung zwar ruhig, aber trotzdem gleich in der Nähe zu den vielen netten Hot Spots am Kanal. Die öffentliche Anbindung ist mit der U1-Station Nestroyplatz, die 3 Minuten entfernt ist nahezu unschlagbar.

Lage

