



3 ZIMMER WOHNUNG, 4810 GMUNDEN

Traunseeblick 2

Objektnummer: WOLJ2

[Online ansehen und mieten](#)

Zeitraum	03.05. - 03.06.2026
Personenanzahl	2
Gesamtbetrag inkl. Ust.	€ 3.645,17
Kaution	€ 2.800,00

Herzlich Willkommen in unserer Ferienwohnung Wolfis Traunseeblick 2



Wohnfläche

65m²



Maximalbelegung

4 Personen



Gesamte Unterkunft [?]

1 Privates Badezimmer 1 getrenntes Schlafzimmer 1 Wohn-Schlafzimmer



2. Stockwerk



Check-in

15:00 - 21:30 Uhr



Check-out

05:00 - 11:00 Uhr

Schlafmöglichkeiten

Schlafzimmer



1x Doppelbett (1,60 m x 2 m)

Wohnen & Schlafen

Beschreibung zur Unterkunft

Herzlich Willkommen in unserer Ferienwohnung Wolfis Traunseeblick 2

Genießen Sie den Urlaub in unserem schönen Gmunden mit vielen Sehenswürdigkeiten und dem Traunsee.

Unsere Ferienwohnung Traunseeblick 2 befindet sich im zweiten Stock und bietet Ihnen eine gemütliche Wohnküche mit großem Esstisch und ein Wohnzimmer mit ausziehbarem Schlafsofa.

In dieser ruhigen Einbahnstraße, 100 m vom See entfernt, befinden sich die 57m² Ferienwohnungen im 1. und 2. Stock (ohne Lift) mit Blick zum Traunsee und Traunstein.

4 Personen finden hier in einer gemütlichen Küche mit Essplatz, Wohnzimmer mit westseitigem Balkon, einem Schlafzimmer, sowie einem Bad mit Dusche genügend Platz zum Erholen und Wohlfühlen. Ein kostenloser Parkplatz befindet sich direkt vor dem Haus.

Die Straßenbahn ist in einer Minute zu Fuß erreichbar. 100m zum öffentlichen Badesee. Gute Infrastruktur! Cafe, Restaurants, Einkaufsmöglichkeiten und Sehenswürdigkeiten in nächster Nähe.

Ausstattung & Merkmale

Grundausstattung

- Balkon
- TV
- Handtücher
- Klimaanlage
- Internet/Wlan
- Bettwäsche
- Privater Parkplatz
- Haartrockner

Erstversorgung

- Toilettenpapier
- Nespressokapseln
- Seife

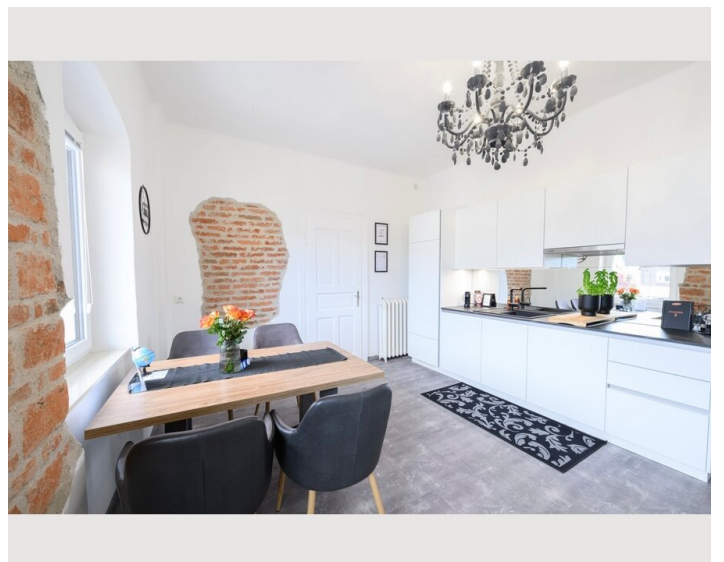
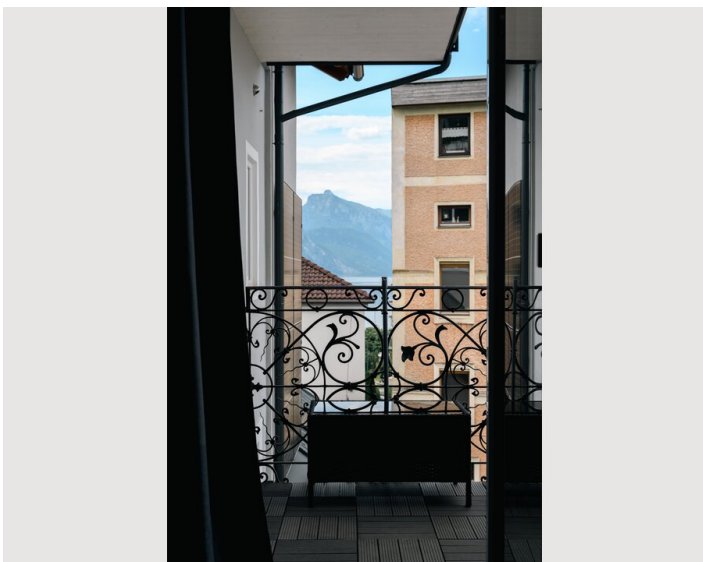
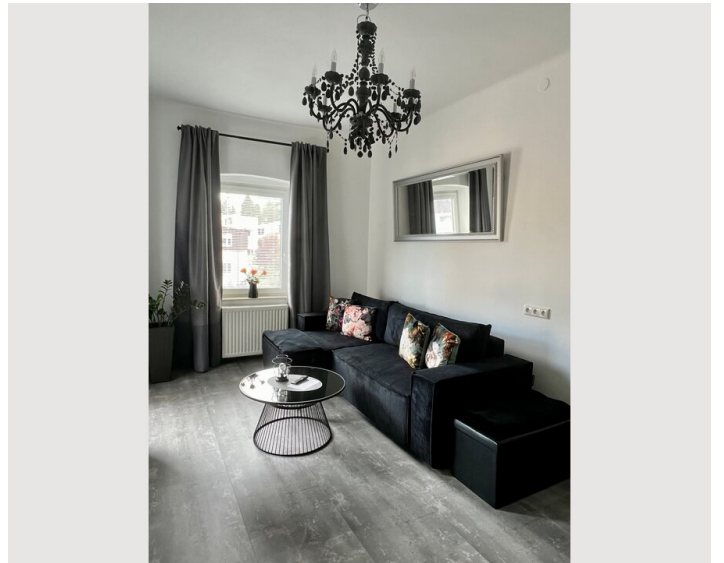
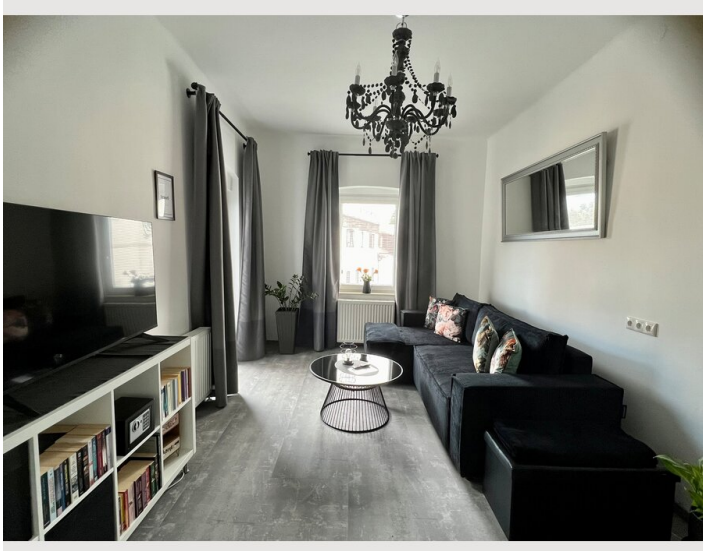
Küche

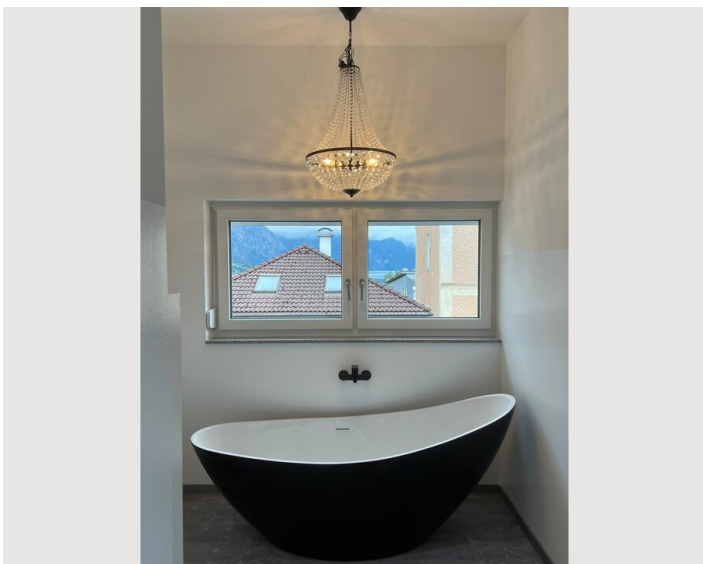
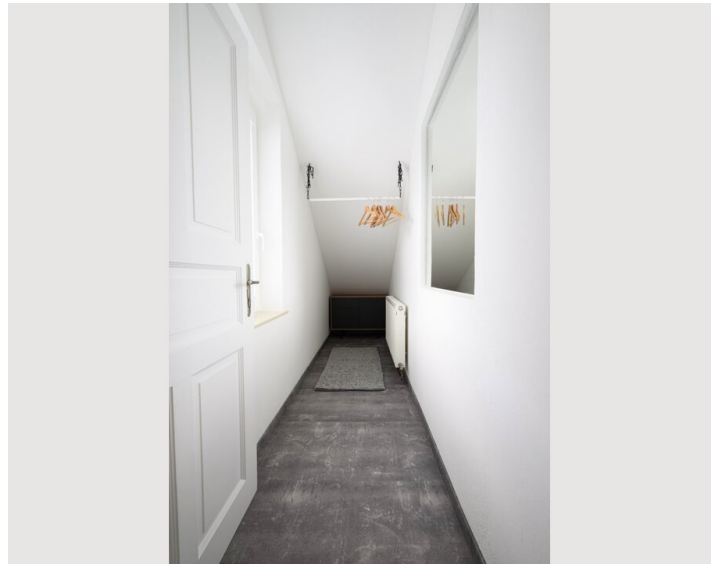
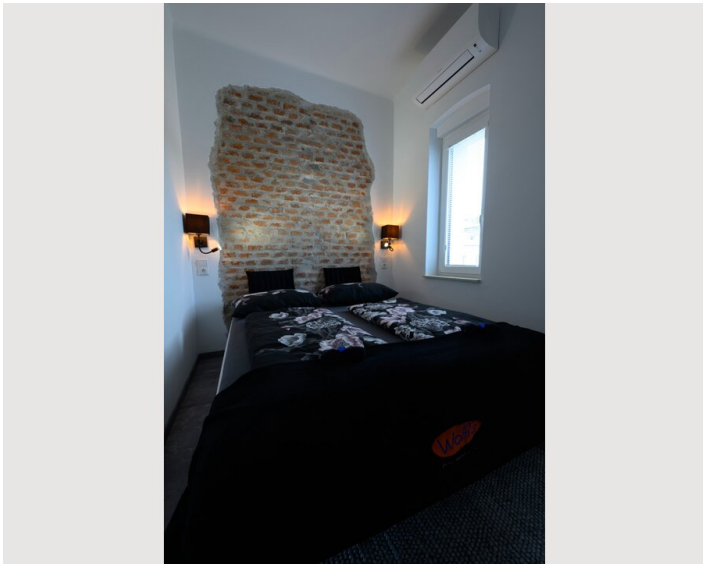
- Eigene Küche
- Gläser/Geschirr
- Geschirrspüler
- Kochutensilien
- Espressomaschine

Informationen

- Rauchen verboten
- Haustiere verboten
- Privater Eingang
- Fahrradraum kostenlos

Bildergalerie





Infrastruktur

- 📍 Gmunden - Zentrum innerhalb von 5-10 min. zu Fuß erreichbar
- 🚆 Bahnhof Gmunden mit der Straßenbahn in 8 min. erreichbar oder zu Fuß in ca. 25 min.
- 🚊 Straßenbahnhaltestelle in 1 min. zu Fuß erreichbar

An der 100 Meter entfernten Esplanade finden Sie Shops, Cafés & Restaurants.

Weiters befindet sich die Straßenbahnhaltestelle nur 1 min. entfernt.

Der nächste Supermarkt (Spar) befindet sich nur 600m entfernt, und ist fußläufig oder mit der Straßenbahn sehr gut erreichbar.

Lage

