

STUDIO APARTMENT, 4020 LINZ

Studio Apartment mit Terrasse und Parkplatz

Objektnummer: FRR11

[Online ansehen und mieten](#)

Voll ausgestattetes Studio Apartment mit Terrasse, Mietparkplatz, in zentral gelegener Lage nahe Landstraße, Bahnhof & Landestheater, hell & freundlich, bestehend aus Wohn-/Schlafraum mit Bett, Kochnische, Bad mit Dusche, WC, Vorraum, Waschmaschine

Zeitraum	18.04. - 18.05.2026
Personenanzahl	2
Gesamtbetrag inkl. Ust.	€ 1.789,32
Kaution	€ 1.200,00



Wohnfläche

25m²



Maximalbelegung

2 Personen



Gesamte Unterkunft [?]

1 Privates Badezimmer 1 Wohn-Schlafzimmer



5. Stockwerk

Lift vorhanden



Check-in

16:00 - 19:00 Uhr



Check-out

07:00 - 09:00 Uhr

Schlafmöglichkeiten

Wohnen & Schlafen



1x Doppelbett (1,40 m x 2 m)

Beschreibung zur Unterkunft

Die Wohnung verfügt über eine westseitig ausgerichtete, sonnige Terrasse. Um in die einzelnen Stockwerke zu gelangen, können Sie entweder den hauseigenen Lift oder die sportliche Treppe nehmen (Lift bis in den 4. Stock, Apartment befindet sich im 5. Stock).

verfügt über Grundausstattung zum Kochen und Essen wie Geschirr, Besteck, eine Kaffeemaschine, Esstisch mit Stühlen, Wasserkocher, Toaster, Mikrowelle, Kühlschrank, Herd sowie Gläser. Weiters ist ein Kleiderschrank mit Kleiderbügel & Haken sowie Kissen, Decken und Bettwäsche vorhanden. Die Terrasse ist mit Balkonmöbel ausgestattet. Ein mobiles Klimagerät ist vorhanden.

Der Mietgegenstand wird zwischen 1 und 6 Monate vermietet.

Ausstattung & Merkmale



Grundausstattung

- Balkon
- Dachterrasse
- TV
- Bettwäsche
- private Toilette
- Parken auf der Straße ohne zeitliche Begrenzung kostenlos möglich
- Staubsauger
- Reinigungsutensilien
- Terrasse
- Internet/Wlan
- Private Waschmaschine
- Handtücher
- Privater Parkplatz
- Klimaanlage
- Bügeleisen & Bügelbrett
- Haartrockner



Erstversorgung

- Toilettenpapier
- Nespressokapseln



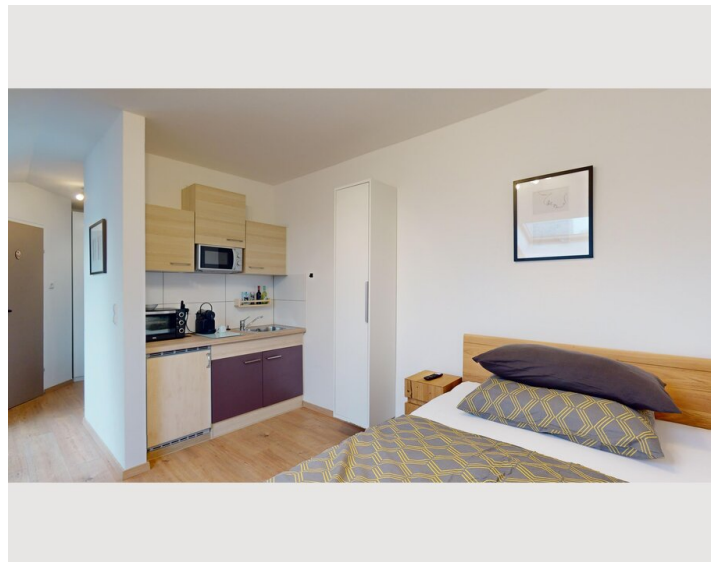
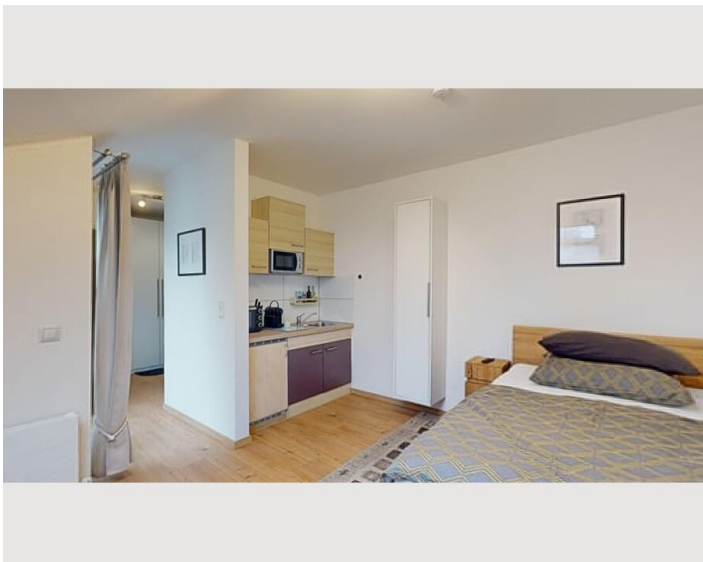
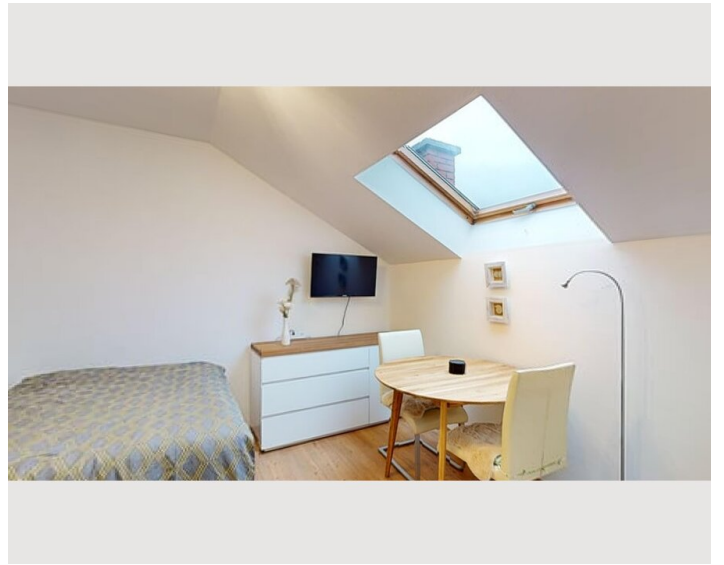
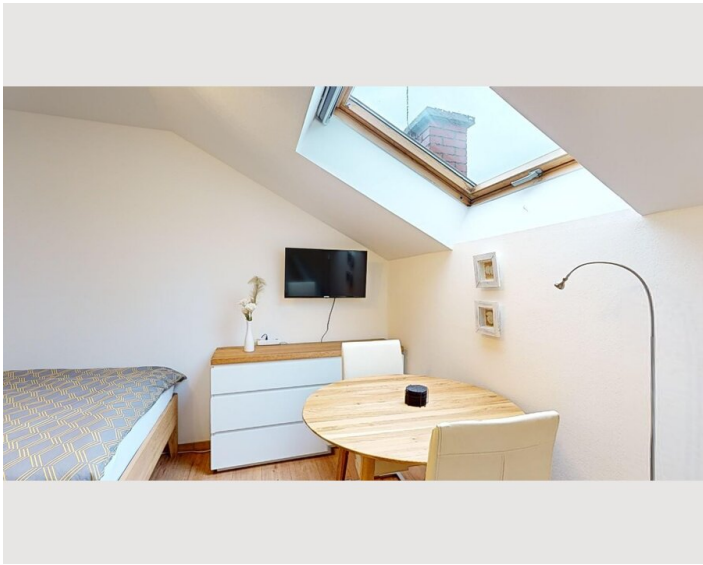
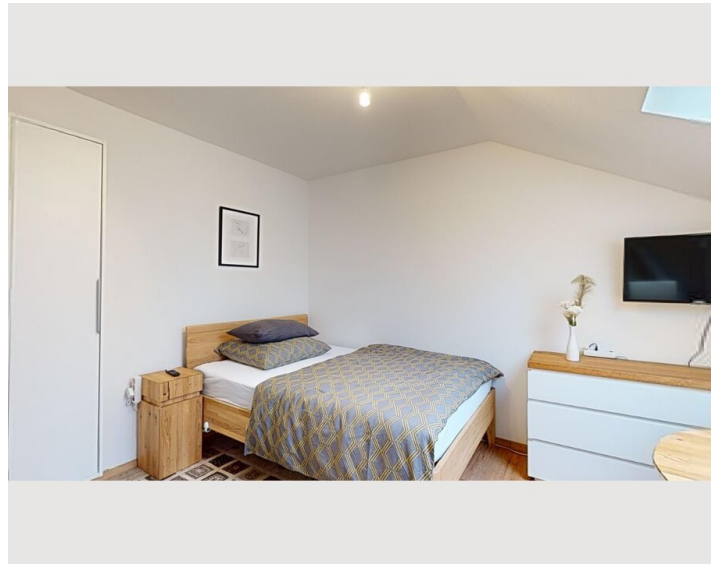
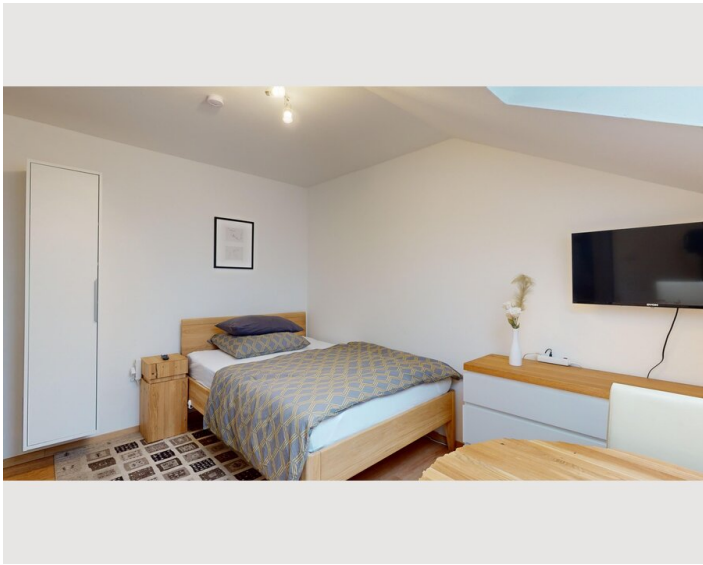
Küche

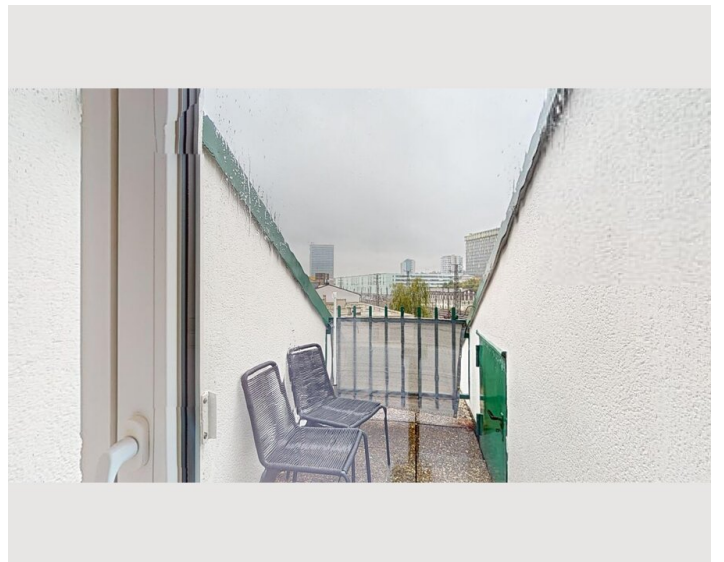
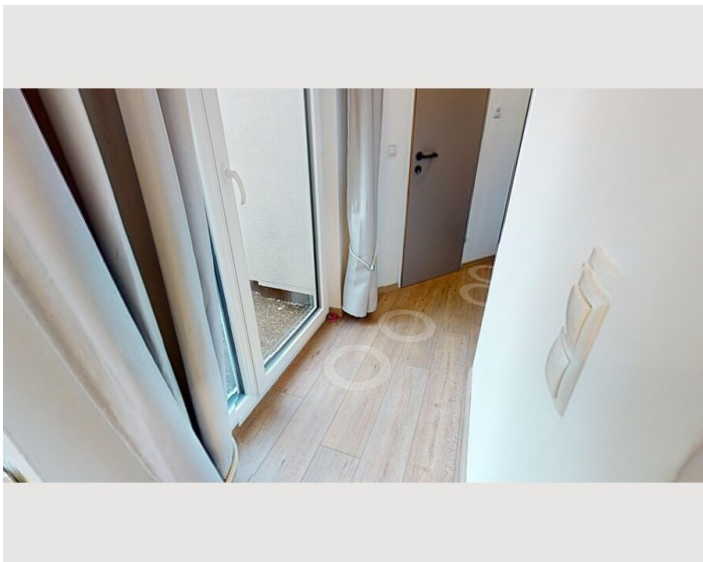
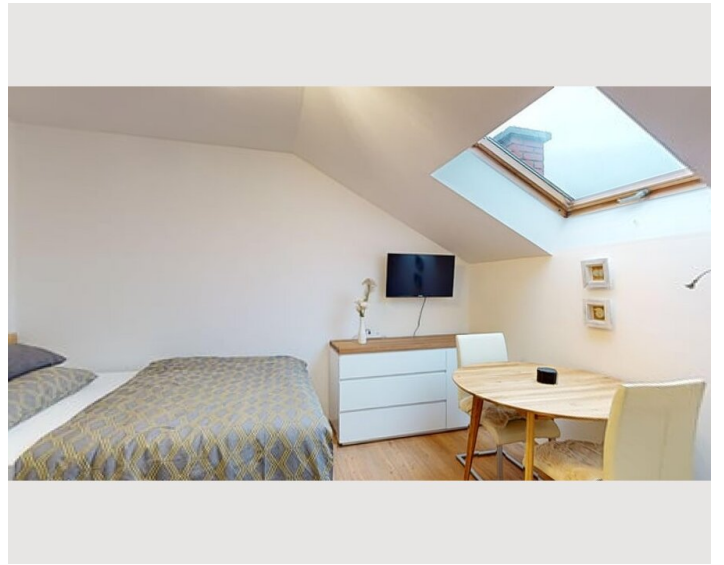
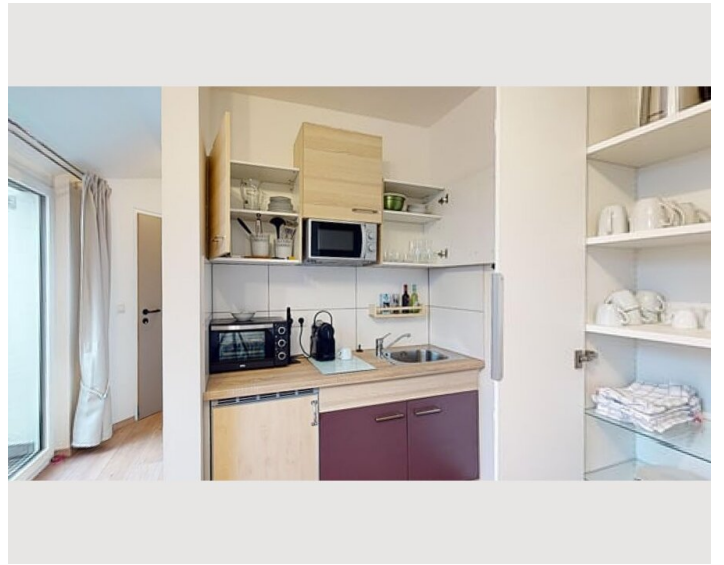
- Eigene Küche
- Espressomaschine
- Gläser/Geschirr
- Mikrowelle

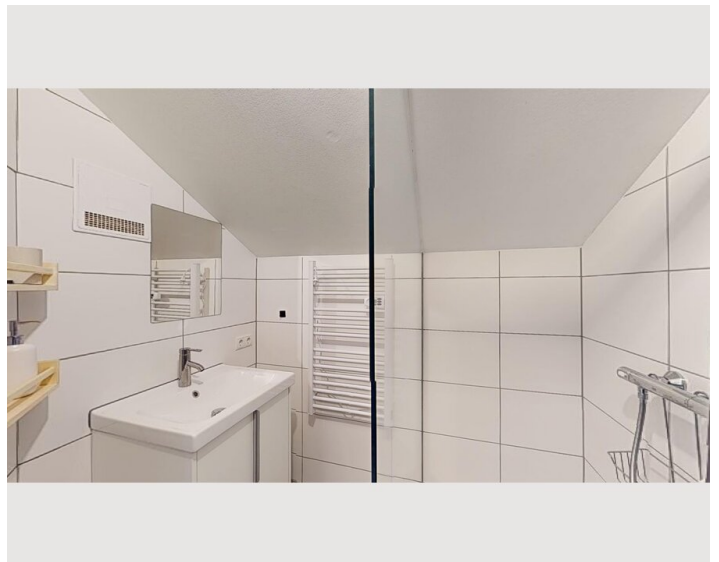
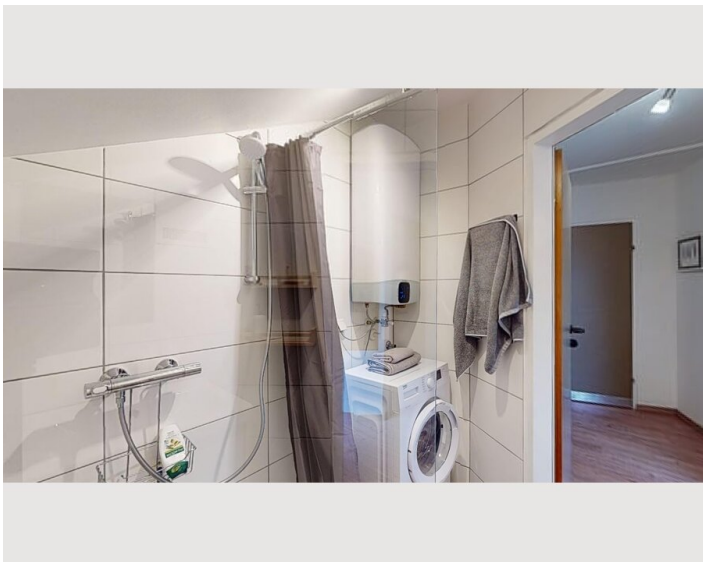
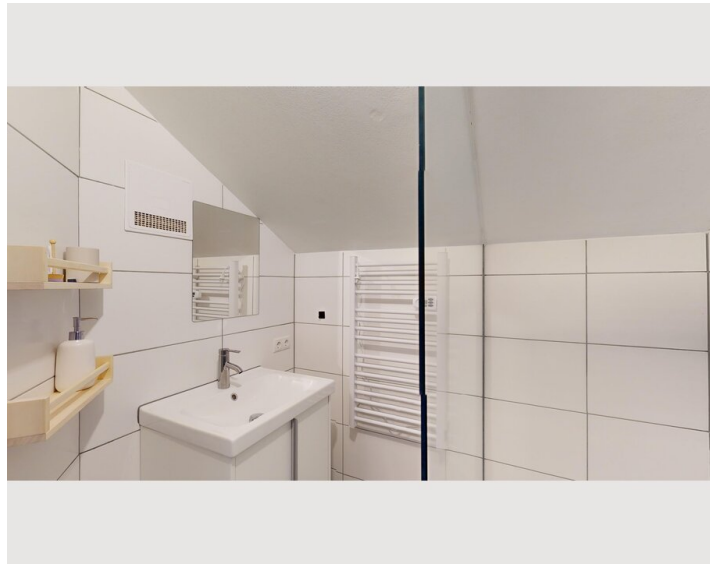
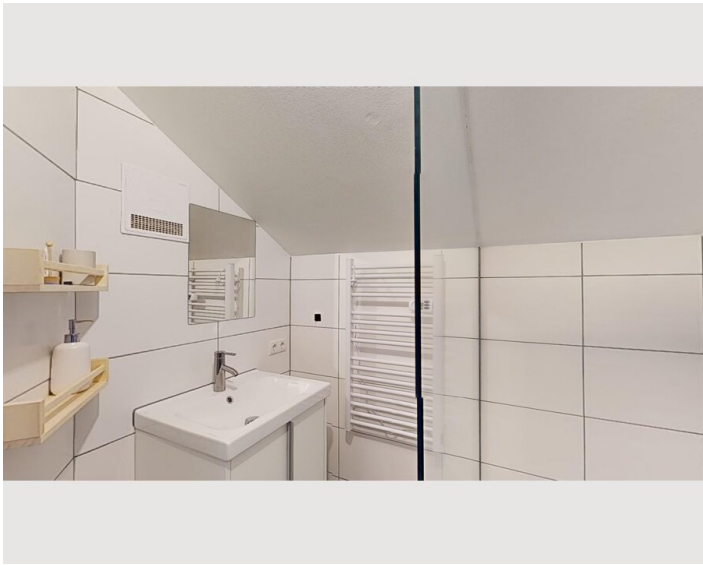
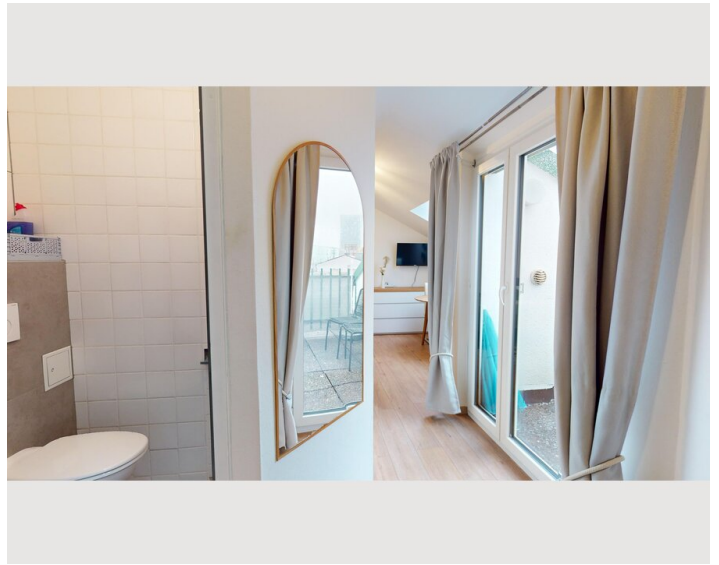
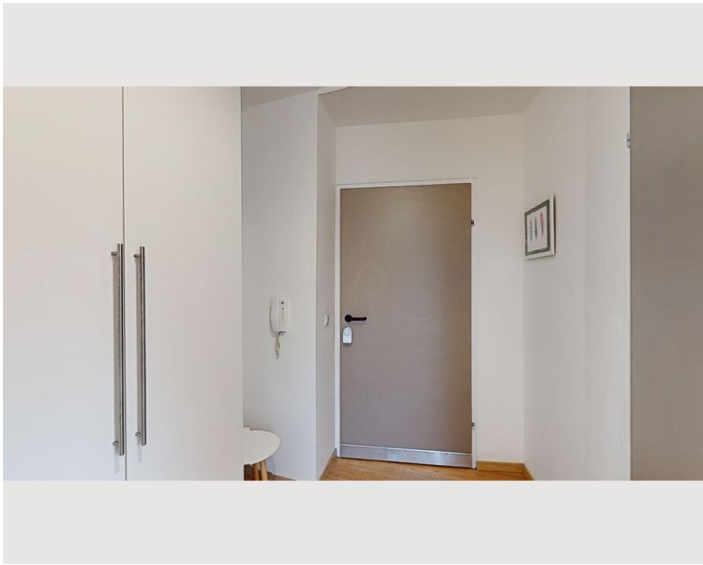
Informationen

- Für Bauarbeiter geeignet
- Rauchen verboten
- Haustiere auf Anfrage
- Fahrradraum kostenlos
- Für Kinder ungeeignet
- Kurzparkzone kostenlos
- Regelmäßige Reinigung kostenpflichtig

Bildergalerie














Infrastruktur

 2min zu Fuß

 45min mit dem Auto

 7min zu Fuß

 5min zu Fuß

 7min zu Fuß

Das Studio Apartment liegt nahe dem Hauptbahnhof Linz am Tor des Markatviertels. Abstellplätze für KFZ finden Sie zudem im Freien an der Grillparzerstraße sowie der Jungwirthstraße vor.

Linz ist die Landeshauptstadt von Oberösterreich und mit 211.944 Einwohnern nach Wien und Graz die drittgrößte Stadt Österreichs und das Zentrum des mit 823.514 Menschen zweitgrößten Ballungsraumes des Landes. Wunderschön an der Donau liegt Linz im Herzen Europas. Es gibt viele Möglichkeiten Linz kennenzulernen und die Vielfalt der Stadt zu erleben. Bei einer Stadtbesichtigung, beim Erkunden der Sehenswürdigkeiten, bei den unzähligen Veranstaltungen oder beim Genuss kulinarischer Höhepunkte.

Vielzahl an Einkaufsmöglichkeiten, perfekte Verkehrsanbindung, viele Freizeiteinrichtungen, Museen, Cafes & Restaurants, Posthof, Design Center, Festivals und Veranstaltungen

Lage

