

2 ZIMMER WOHNUNG, 4810 GMUNDEN

Traunseeblick 3

Objektnummer: WOLW3

[Online ansehen und mieten](#)

Rundum Blick soweit das Auge reicht - Berge, See, Stadt

Zeitraum	19.12.2025 - 19.01.2026
Personenanzahl	2
Gesamtbetrag inkl. Ust.	€ 3.936,78
Kaution	€ 3.000,00



Wohnfläche

65m²



Maximalbelegung

4 Personen



Gesamte Unterkunft [?]

1 Privates Badezimmer 1 getrenntes Schlafzimmer 1 Wohn-Schlafzimmer



3. Stockwerk



Check-in

15:00 - 21:30 Uhr



Check-out

05:00 - 11:00 Uhr

Schlafmöglichkeiten

Schlafzimmer



1x Doppelbett (1,60 m x 2 m)

Wohnen und Schlafen



1x Sofabett (2 Personen)

Beschreibung zur Unterkunft

Unsere neue Ferienwohnung "Traunseeblick 3" befindet sich im 3. Stock (ohne Lift).

Offenes Wohnen mit südseitigem Balkon (überdacht) runden die Behaglichkeit ab, eine neue Küche mit Kochinsel sowie einem Essbereich, Schlafsofa, Schlafzimmer, getrenntem Badezimmer sowie Bad mit Dusche und WC und 1 westseitiger Balkon runden die Gemütlichkeit dieser Wohnung ab und bieten 4 Personen genügend Platz zum Wohlfühlen, erholen und Urlaub machen.

Die Ferienwohnung ist nur einen Steinwurf (100m) vom Traunsee entfernt und befindet sich nur 1 Minute (90m) von der Straßenbahnhaltestelle entfernt, wodurch auch einer stressfreien Anreise mit den öffentlichen Verkehrsmitteln nichts im Wege steht.

Die Schlüsselbox sorgt für eine An- und Abreise. Ein kostenloser Parkplatz steht direkt an der Unterkunft zur Verfügung.

Ausstattung & Merkmale



Grundausstattung

- Balkon
- Internet/Wlan
- Bettwäsche
- private Toilette
- Klimaanlage
- Terrasse
- TV
- Handtücher
- Privater Parkplatz
- Haartrockner



Erstversorgung

- Toilettenpapier
- Nespressokapseln
- Seife



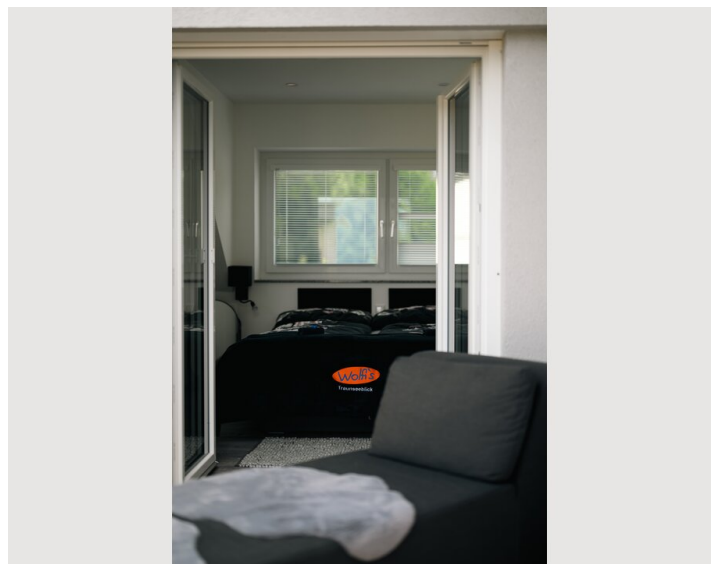
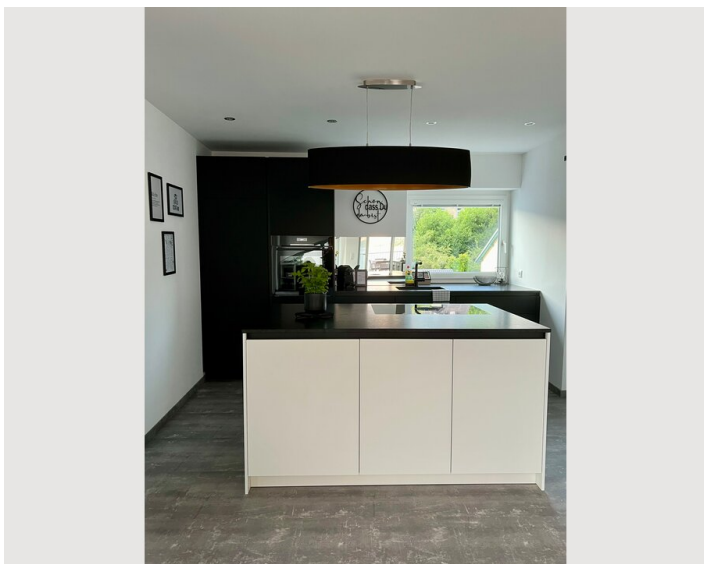
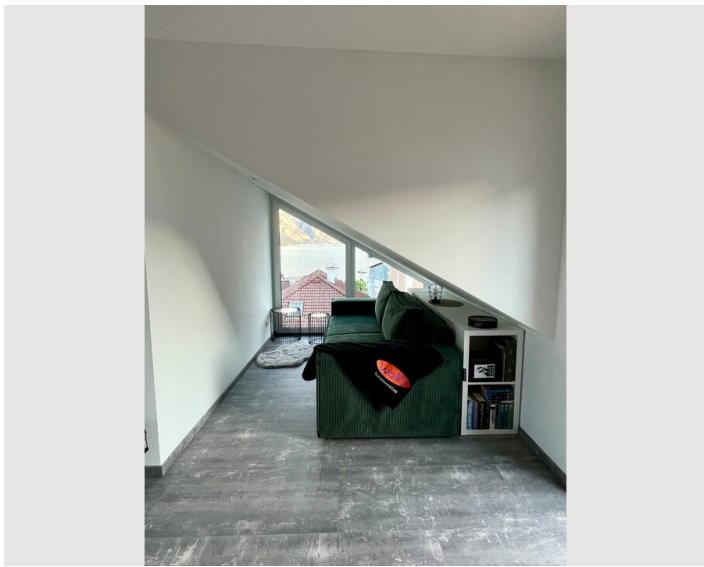
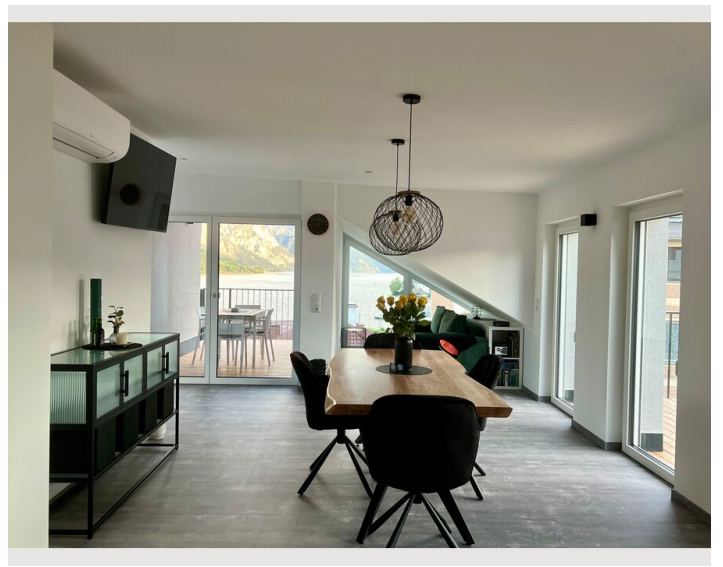
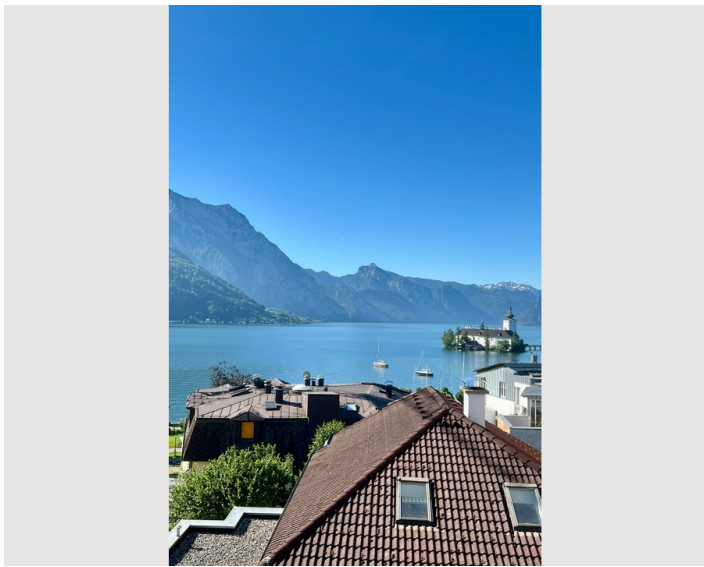
Küche

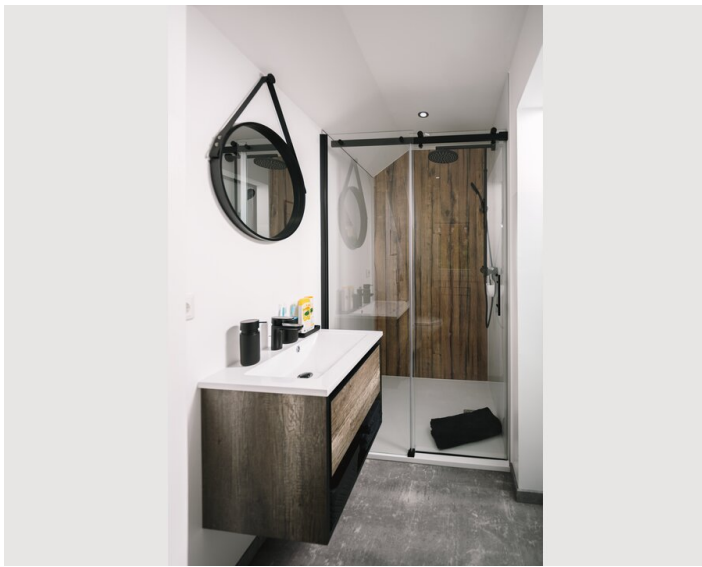
- Eigene Küche
- Gläser/Geschirr
- Geschirrspüler
- Kochutensilien
- Espressomaschine

Informationen

- Rauchen verboten
- Haustiere verboten
- Fahrradraum kostenlos
- Privater Eingang
- Regelmäßige Reinigung kostenlos

Bildergalerie





Infrastruktur

📍 Gmunden - Zentrum innerhalb von 5-10 min. zu Fuß erreichbar



Bahnhof Gmunden mit der Straßenbahn in 8 min. erreichbar oder zu Fuß in ca. 25 min.



Straßenbahnhaltestelle in 1 min. zu Fuß erreichbar

An der 100 Meter entfernten Esplanade finden Sie Shops, Cafés & Restaurants.

Weiters befindet sich die Straßenbahnhaltestelle nur 1 min. entfernt.

Der nächste Supermarkt (Spar) befindet sich nur 600m entfernt, und ist fußläufig oder mit der Straßenbahn sehr gut erreichbar.

Lage

