



2 ZIMMER WOHNUNG, 4810 GMUNDEN

Traunseeblick 4

Objektnummer: WOLL4

[Online ansehen und mieten](#)

KLEIN - FEIN - GEMÜTLICH

Zeitraum	14.12.2025 - 14.01.2026
Personenanzahl	2
Gesamtbetrag inkl. Ust.	€ 3.645,17
Kaution	€ 2.800,00



Wohnfläche

52m²



Maximalbelegung

4 Personen



Gesamte Unterkunft [?]

1 Privates Badezimmer 1 getrenntes Schlafzimmer 1 Wohn-Schlafzimmer



1. Stockwerk



Check-in

15:00 - 21:30 Uhr



Check-out

05:00 - 11:00 Uhr

Schlafmöglichkeiten

Schlafzimmer



1x Doppelbett (1,60 m x 2 m)

Wohnen und Schlafen



1x Sofabett (2 Personen)

Beschreibung zur Unterkunft

KLEIN - FEIN - GEMÜTLICH

Unsere neue Ferienwohnung "Traunseeblick 4" befindet sich im 1. Halbstock (ohne Lift).

Offenes Wohnen mit Dachbalken und Dachflächenfenstern sowie Fensterbalkonen runden die kuschelige Atmosphäre ab, eine neue Küche mit Wohn- Essbereich mit Schlafsofa und gemütlicher Leseecke unter der Dachschräge, Schlafzimmer, getrenntem Badezimmer sowie Bad mit Dusche und WC runden die Gemütlichkeit dieser Wohnung ab und bieten 4 Personen genügend Platz zum Urlaub machen.

Zwischen den Nachbarhäusern können Sie den See erblicken.

Ausstattung & Merkmale



Grundausstattung

- Internet/Wlan
- Bettwäsche
- private Toilette
- Klimaanlage
- TV
- Handtücher
- Privater Parkplatz
- Haartrockner



Erstversorgung

- Toilettenpapier
- Nespressokapseln
- Seife



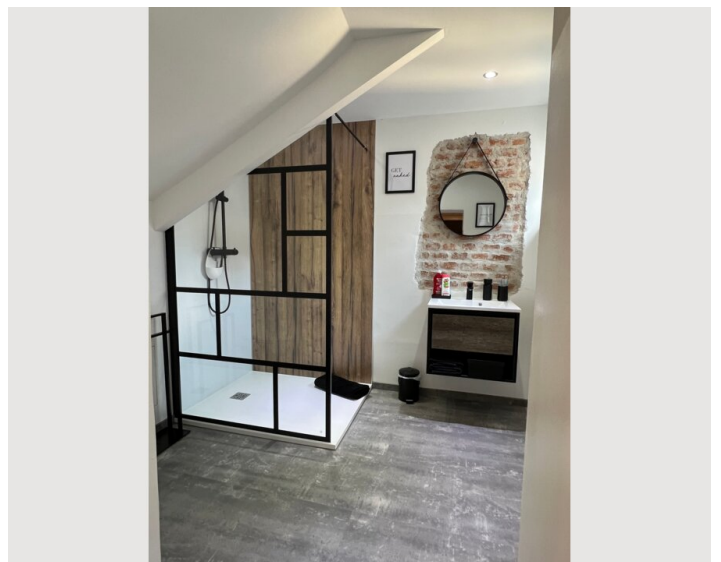
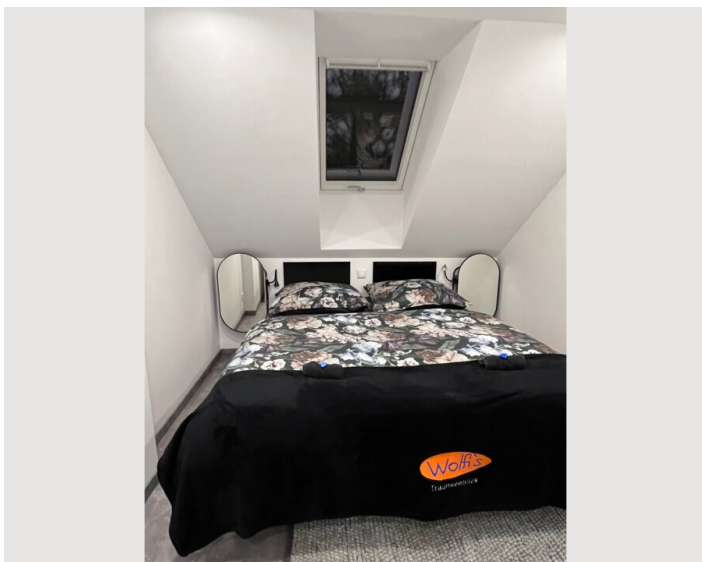
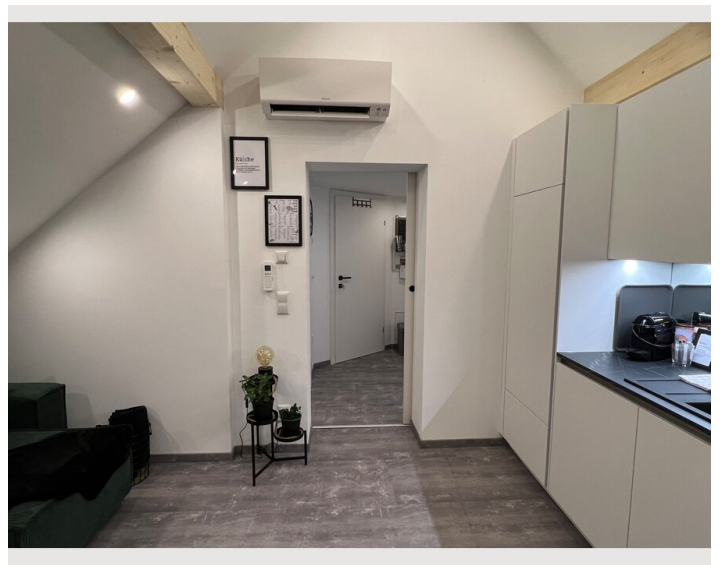
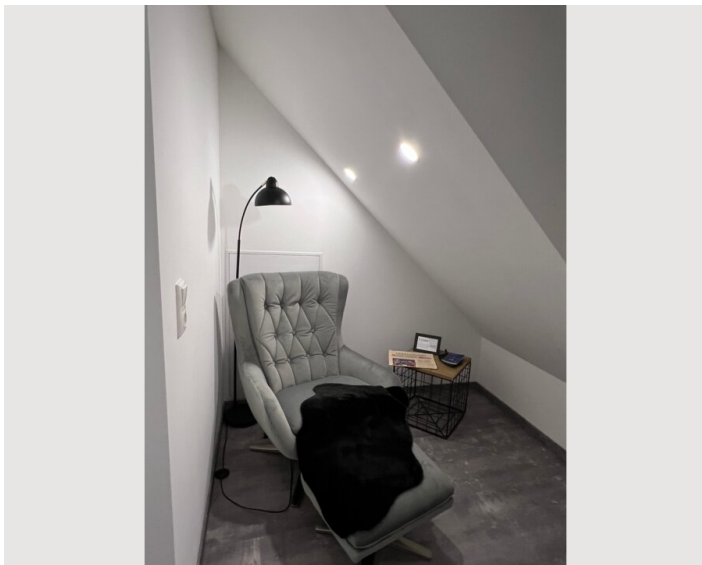
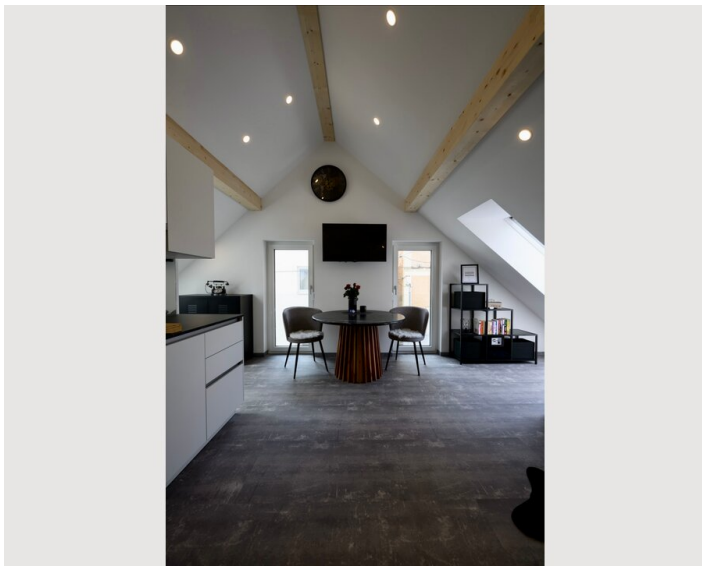
Küche

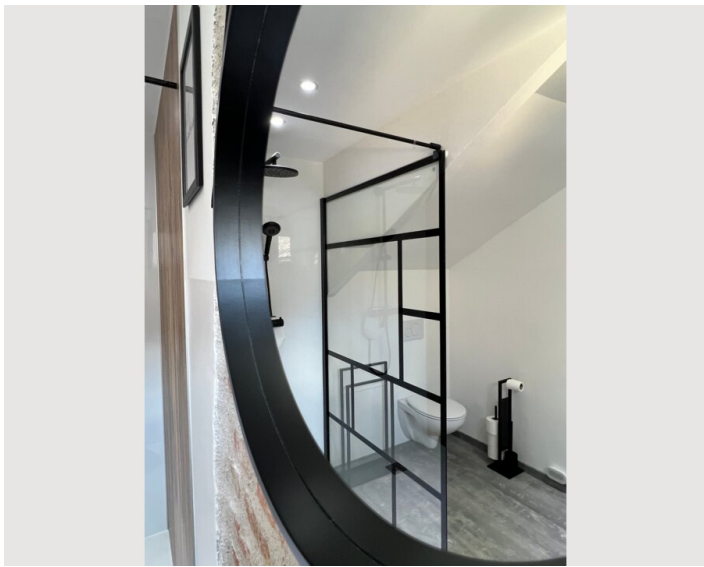
- Eigene Küche
- Gläser/Geschirr
- Geschirrspüler
- Kochutensilien
- Espressomaschine

Informationen

- Rauchen verboten
- Haustiere verboten
- Fahrradraum kostenlos
- Privater Eingang
- Regelmäßige Reinigung kostenlos

Bildergalerie





Infrastruktur

📍 Gmunden - Zentrum innerhalb von 5-10 min. zu Fuß erreichbar



Bahnhof Gmunden mit der Straßenbahn in 8 min. erreichbar oder zu Fuß in ca. 25 min.



Straßenbahnhaltestelle in 1 min. zu Fuß erreichbar

An der 100 Meter entfernten Esplanade finden Sie Shops, Cafés & Restaurants.

Weiters befindet sich die Straßenbahnhaltestelle nur 1 min. entfernt.

Der nächste Supermarkt (Spar) befindet sich nur 600m entfernt, und ist fußläufig oder mit der Straßenbahn sehr gut erreichbar.

Lage

