



ZIMMER, 4810 GMUNDEN

Einzelzimmer im Loftstyle

Objektnummer: WOLB5

[Online ansehen und mieten](#)

LUST auf einen ZWISCHENSTOPP?

Zeitraum	09.12.2025 - 09.01.2026
Personenanzahl	2
Gesamtbetrag inkl. Ust.	€ 1.603,88
Kaution	€ 1.300,00



Wohnfläche

13m²



Maximalbelegung

1 Person



Gesamte Unterkunft [?]

1 Privates Badezimmer 1 Wohn-Schlafzimmer



Erdgeschoss



Check-in

15:00 - 21:30 Uhr



Check-out

05:00 - 11:00 Uhr

Schlafmöglichkeiten

Wohnen und Schlafen



1x Einzelbett

Beschreibung zur Unterkunft

LUST auf einen ZWISCHENSTOPP?

Sie reisen viel und möchten den Abend entspannt ausklingen lassen? Dann sind Sie bei uns genau richtig. Herzlich Willkommen im Einzelzimmer im Loftstyle. Ein Parkplatz steht Ihnen während Ihres Aufenthalts kostenlos zur Verfügung. Auf Sie wartet ein Zimmer mit viel Charme und liebevollen Details.

Die neue großzügige Regendusche ladet Sie zu einem wohltuenden Bad ein. Der Relax-Sessel mit Hocker gibt Ihnen die Behaglichkeit, ich bin zu Hause angekommen und das neue Bett wiegt Sie in einen ruhigen entspannten Schlaf. Die Schlüsselbox sorgt für eine stressfreie An- und Abreise, damit Sie zeitlich unabhängig sind.

Ausstattung & Merkmale



Grundausstattung

- Terrasse
- TV
- Handtücher
- Privater Parkplatz
- Haartrockner
- Internet/Wlan
- Bettwäsche
- private Toilette
- Klimaanlage



Erstversorgung

- Toilettenpapier
- Nespressokapseln
- Seife



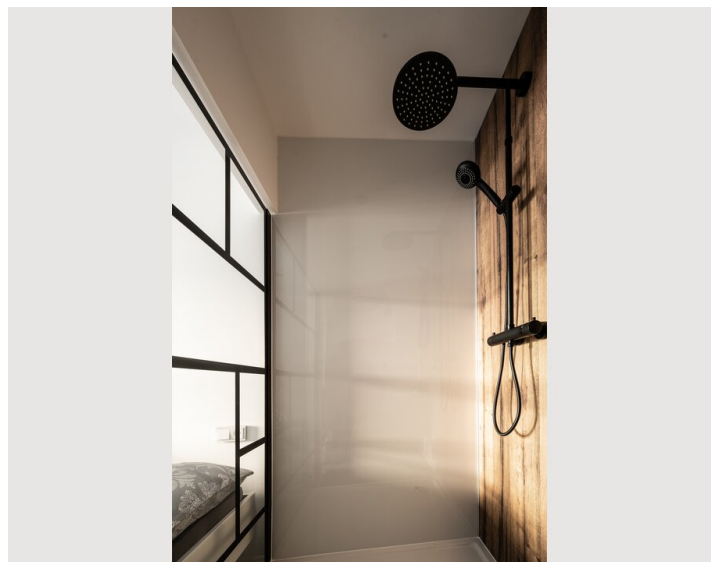
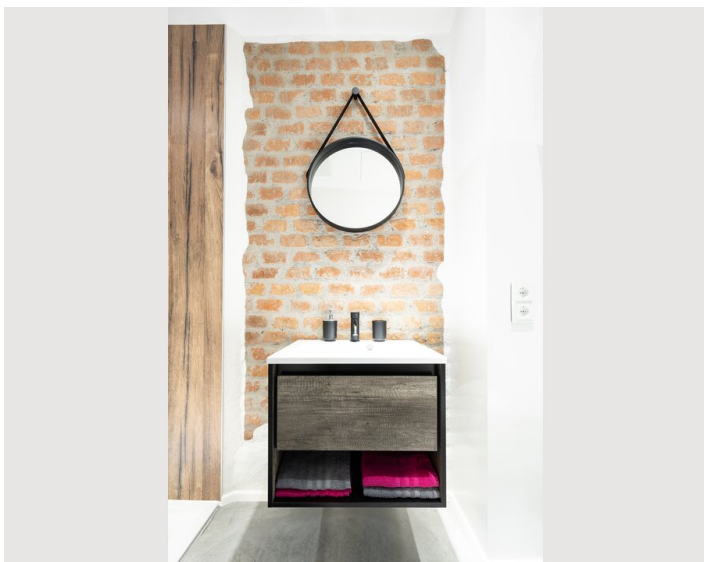
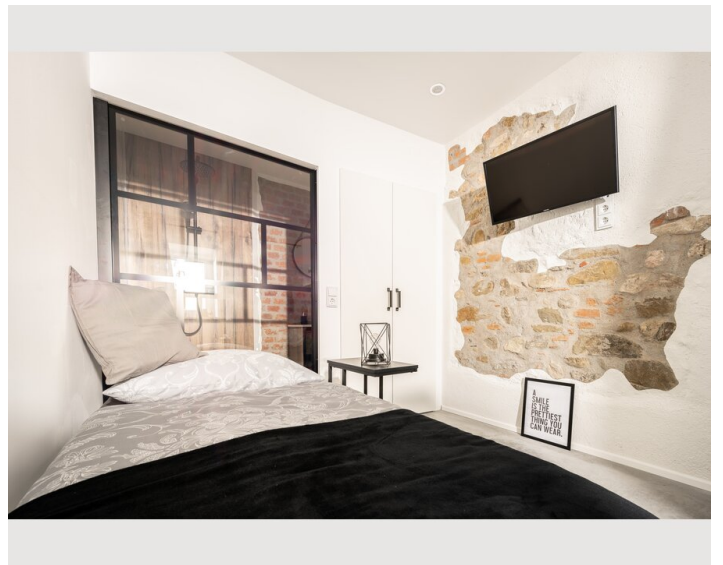
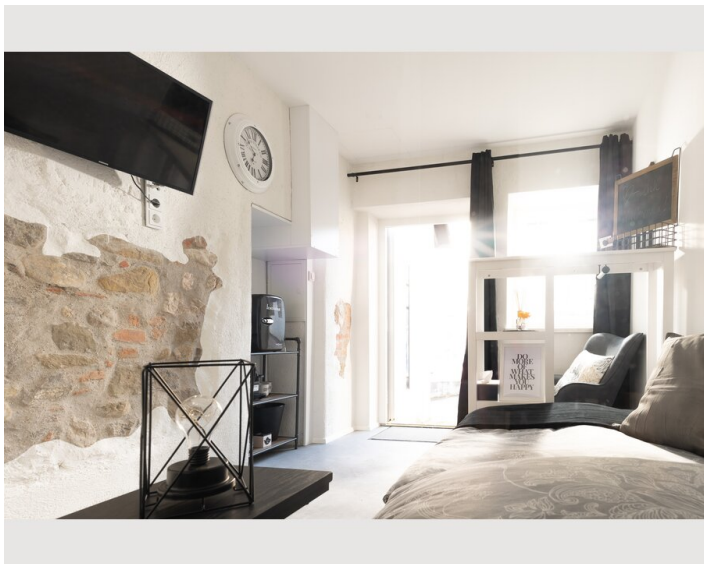
Küche

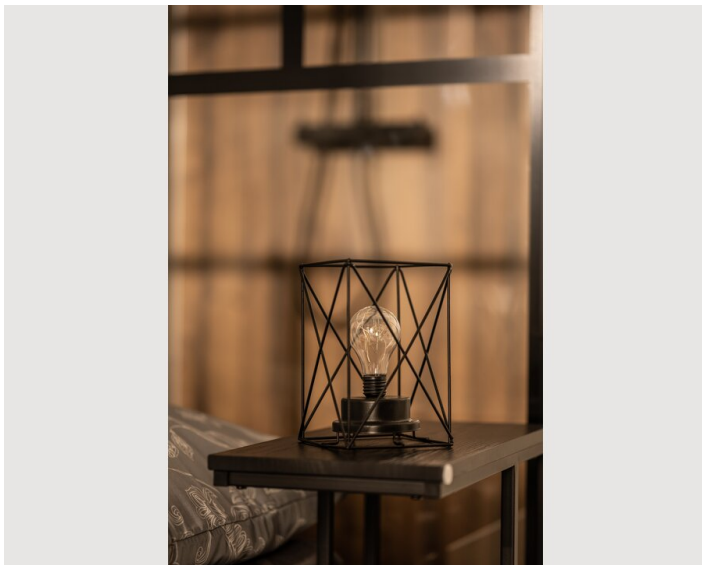
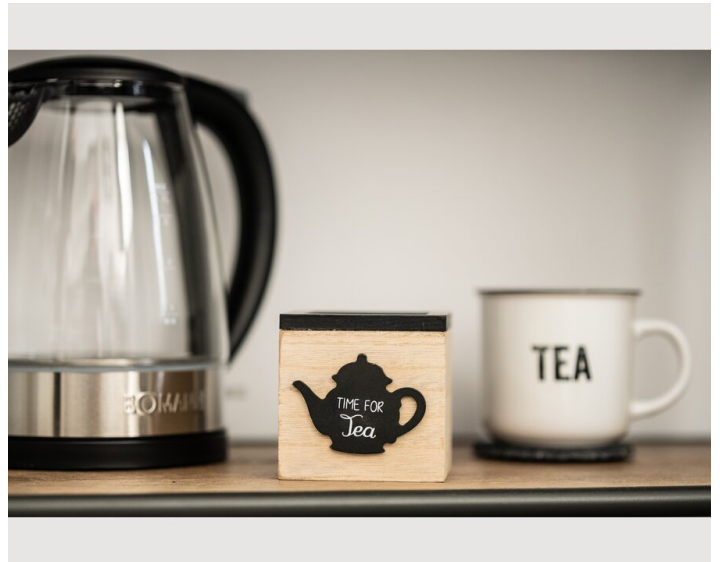
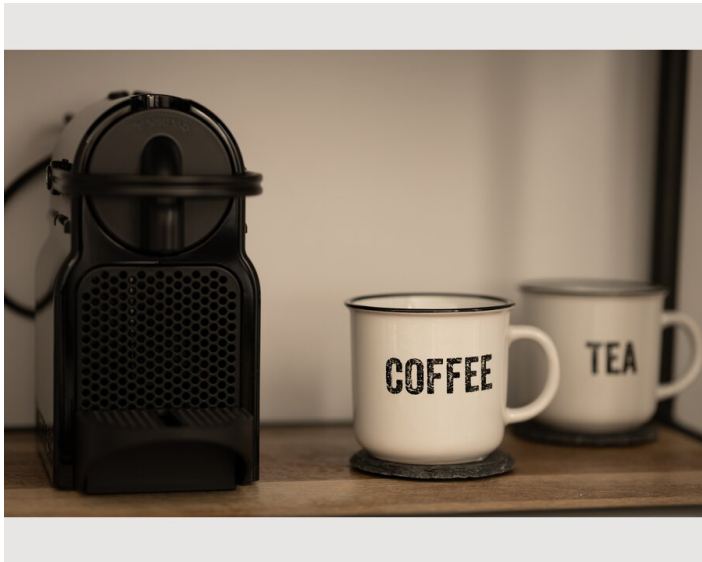
- Gläser/Geschirr
- Espressomaschine

Informationen

- Rauchen verboten
- Privater Eingang
- Regelmäßige Reinigung kostenlos
- Schreibtisch/Arbeitsplatz
- Haustiere verboten
- Fahrradraum kostenlos

Bildergalerie





Infrastruktur

📍 Gmunden - Zentrum innerhalb von 5-10 min. zu Fuß erreichbar

🚆 Bahnhof Gmunden mit der Straßenbahn in 8 min. erreichbar oder zu Fuß in ca. 25 min.

🚊 Straßenbahnhaltestelle in 1 min. zu Fuß erreichbar

An der 100 Meter entfernten Esplanade finden Sie Shops, Cafés & Restaurants.

Weiters befindet sich die Straßenbahnhaltestelle nur 1 min. entfernt.

Der nächste Supermarkt (Spar) befindet sich nur 600m entfernt, und ist fußläufig oder mit der Straßenbahn sehr gut erreichbar.

Lage

