



ZIMMER, 4810 GMUNDEN

## Doppelzimmer im Loftstyle

Objektnummer: WOLO6

[Online ansehen und mieten](#)

Herzlich Willkommen in unserem neuen Doppelzimmer. Auf Sie wartet ein Zimmer mit Doppelbett im Loft-Charakter mit viel Charme und Liebe zum Detail.

|                                |                            |
|--------------------------------|----------------------------|
| <b>Zeitraum</b>                | 18.12.2025 -<br>18.01.2026 |
| <b>Personenanzahl</b>          | 2                          |
| <b>Gesamtbetrag</b> inkl. Ust. | € 2.041,30                 |
| Kaution                        | € 1.600,00                 |



### Wohnfläche

17m<sup>2</sup>



### Maximalbelegung

2 Personen



### Gesamte Unterkunft <sup>?</sup>

1 Privates Badezimmer 1 Wohn-Schlafzimmer



### Erdgeschoss



### Check-in

15:00 - 21:30 Uhr



### Check-out

05:00 - 11:00 Uhr

## Schlafmöglichkeiten

### Wohnen und Schlafen



1x Doppelbett (1,60 m x 2 m)

## Beschreibung zur Unterkunft

SOMMER, SONNE, SONNENSCHEN - Da müssen wir hin, da ist was los!

Herzlich Willkommen in unserem neuen Doppelzimmer. Auf Sie wartet ein Zimmer mit Doppelbett im Loft-Charakter mit viel Charme und Liebe zum Detail.

Das neue großzügige Bad mit Regendusche verleiht einen Hauch von SPA auf höchstem Niveau. Ein Ledersessel mit kuscheligem Fell gibt Ihnen die Behaglichkeit zum Entspannen. Ein kuscheliges Doppelbett schenkt Ihnen die Nachtruhe für einen ruhigen entspannenden Schlaf. Die Schlüsselbox sorgt für eine stressfreie An- und Abreise. Ein Parkplatz steht Ihnen während Ihres Aufenthalts kostenlos zur Verfügung.

## Ausstattung & Merkmale



### Grundausstattung

- Terrasse
- TV
- Handtücher
- Privater Parkplatz
- Haartrockner
- Internet/Wlan
- Bettwäsche
- private Toilette
- Klimaanlage



### Erstversorgung

- Toilettenpapier
- Nespressokapseln
- Seife



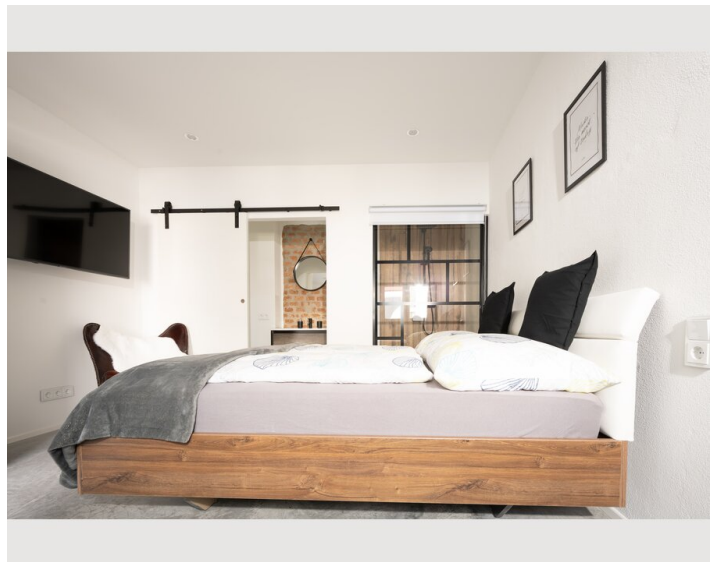
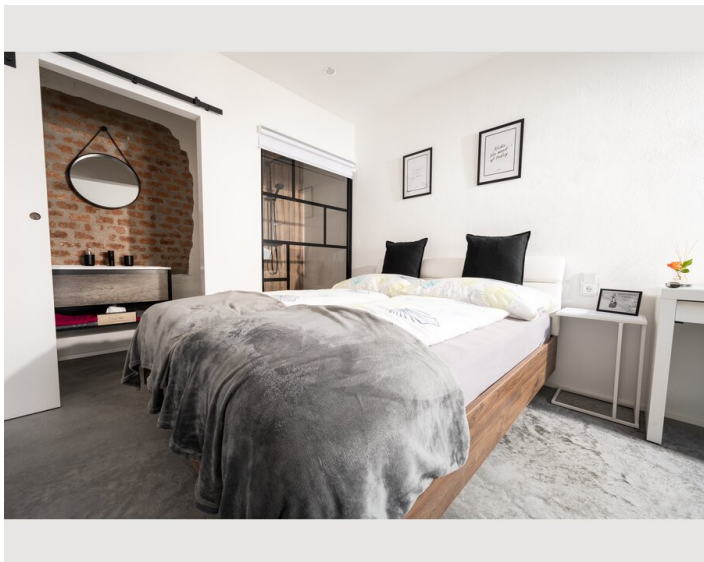
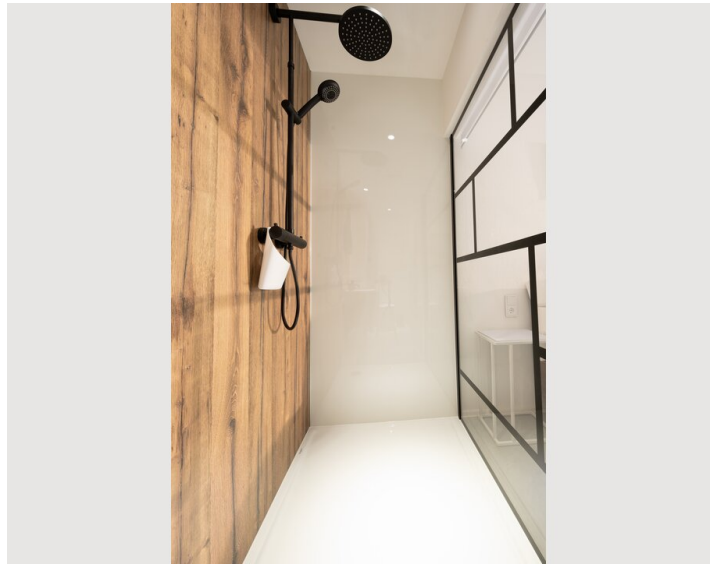
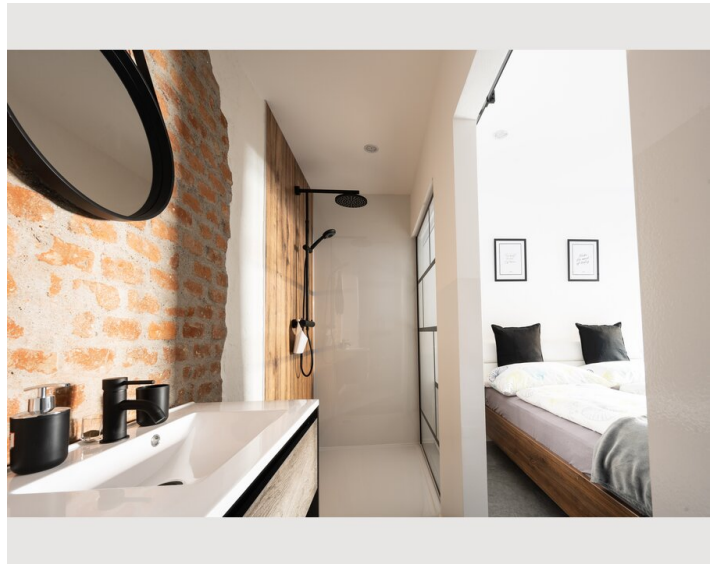
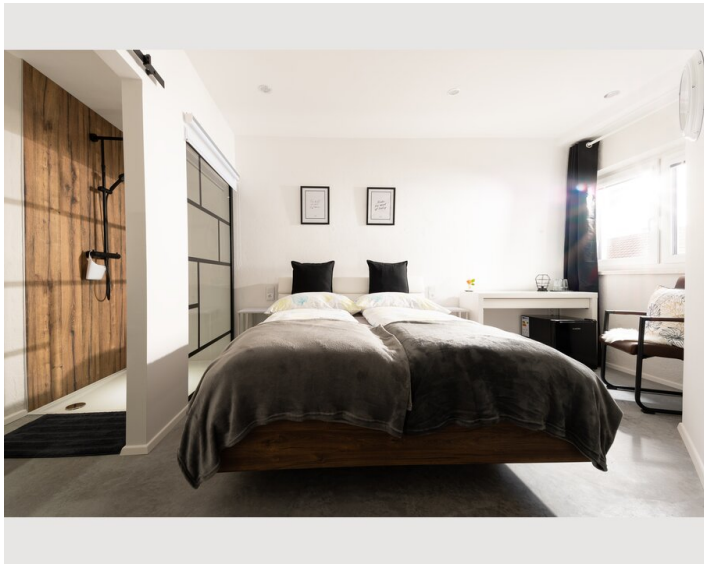
### Küche

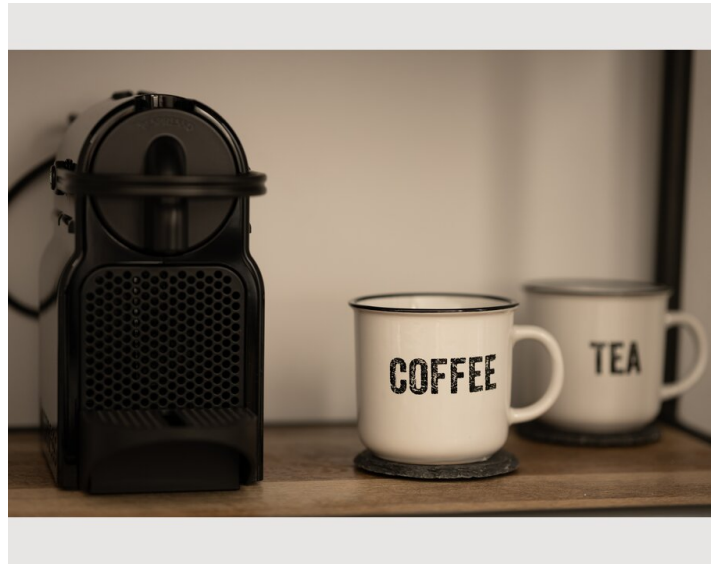
- Gläser/Geschirr
- Espressomaschine

## Informationen

- Rauchen verboten
- Privater Eingang
- Regelmäßige Reinigung kostenlos
- Schreibtisch/Arbeitsplatz
- Haustiere verboten
- Fahrradraum kostenlos

## Bildergalerie





### Infrastruktur

📍 Gmunden - Zentrum innerhalb von 5-10 min. zu Fuß erreichbar

🚆 Bahnhof Gmunden mit der Straßenbahn in 8 min. erreichbar oder zu Fuß in ca. 25 min.

🚊 Straßenbahnhaltestelle in 1 min. zu Fuß erreichbar

An der 100 Meter entfernten Esplanade finden Sie Shops, Cafés & Restaurants.

Weiters befindet sich die Straßenbahnhaltestelle nur 1 min. entfernt.

Der nächste Supermarkt (Spar) befindet sich nur 600m entfernt, und ist fußläufig oder mit der Straßenbahn sehr gut erreichbar.



## Lage

