



3 ZIMMER WOHNUNG, 1010 WIEN

## Stadtrefugium 1010 Wien

Objektnummer: QOER1

[Online ansehen und mieten](#)

<b>Zeitraum</b>	31.05. - 01.07.2026
<b>Personenanzahl</b>	2
<b>Gesamtbetrag inkl. Ust.</b>	€ 2.247,10
Kaution	€ 1.700,00

Willkommen im Stadtrefugium 1010 Wien! Innenstadt-Flair vom Feinsten, in absoluter Ruhelage, direkt neben dem Wiener Stephansdom. Leben im Herzen der Stadt!



### Wohnfläche

47m<sup>2</sup>



### Maximalbelegung

4 Personen



### Gesamte Unterkunft <sup>?</sup>

1 Privates Badezimmer 1 getrenntes Schlafzimmer 1 Wohn-Schlafzimmer



### 2. Stockwerk

Lift vorhanden



### Check-in

13:00 - 21:00 Uhr



### Check-out

06:00 - 11:00 Uhr

## Schlafmöglichkeiten

### Schlafzimmer



1x Doppelbett (1,60 m x 2 m)

### Wohnen & Schlafen



1x Doppelbett (1,80 m x 2 m)

## Beschreibung zur Unterkunft

Die top renovierte Altbauwohnung befindet sich im 2.Stock (mit Lift) in einer kleinen ruhigen Gasse, nur 3 Gehminuten vom Stephansplatz entfernt.

Sie erstreckt sich über 47m<sup>2</sup> mit ausschließlich hofseitigen Fenstern entlang eines Gangs und teilt sich in:

- 1 Vorzimmer
- 1 Bad/WC
- 1 Küche/Essbereich
- 1 Schlaf- bzw. Arbeitszimmer (nicht verschließbar)
- 1 Schlaf- & Wohnzimmer

## Ausstattung & Merkmale



### Grundausstattung

- Internet/Wlan
- Bettwäsche
- private Toilette
- Reinigungsutensilien
- TV
- Handtücher
- Staubsauger
- Haartrockner



### Erstversorgung

- Toilettenpapier
- Seife
- Shampoo



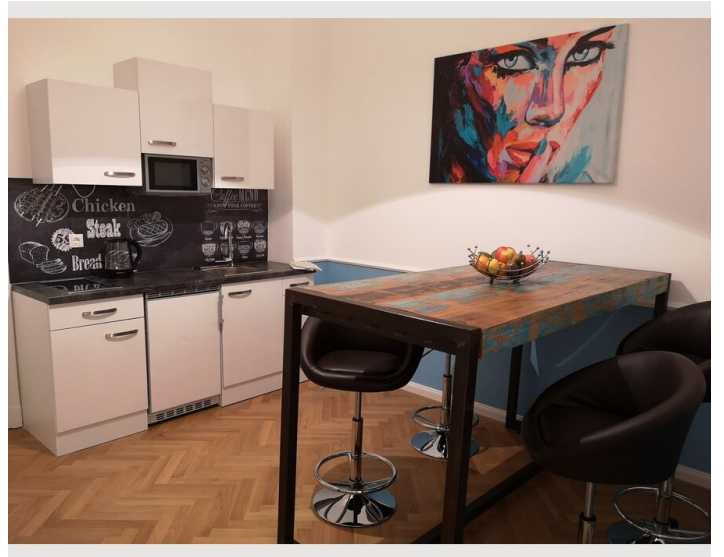
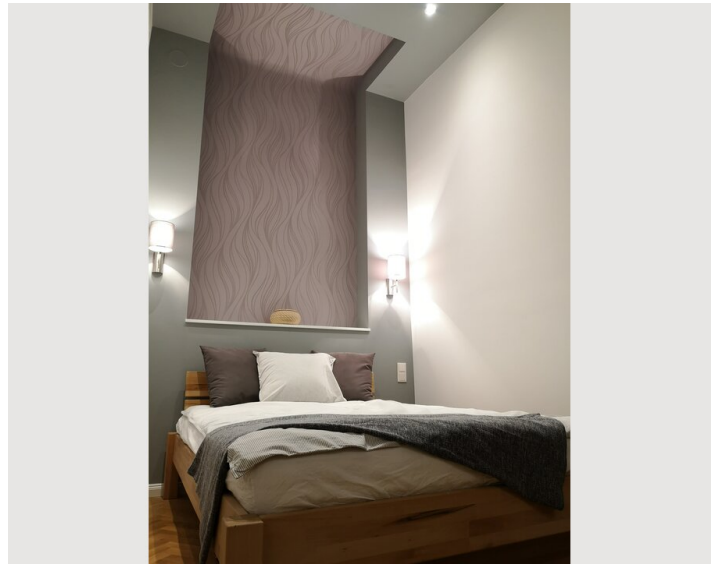
### Küche

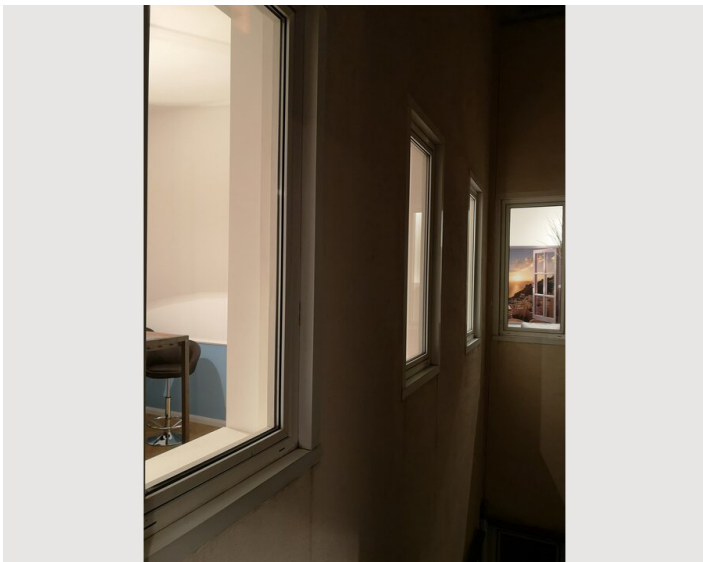
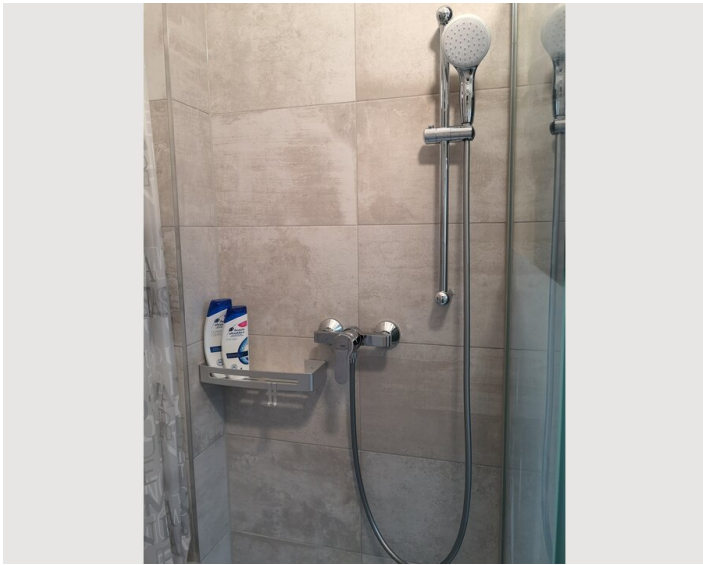
- Eigene Küche
- Gläser/Geschirr
- Mikrowelle
- Kochutensilien
- Filterkaffee

## Informationen

- Für Bauarbeiter geeignet
- Rauchen verboten
- Privater Eingang
- Regelmäßige Reinigung kostenpflichtig
- Für Kinder geeignet
- Kurzparkzone kostenpflichtig
- Haustiere auf Anfrage

## Bildergalerie





## Infrastruktur

- 📍 Die Wohnung befindet sich mitten im Zentrum
- 🛒 Supermarkt & Bäcker in 5 Minuten Gehdistanz
- 🚶 Die Stationen Stephansplatz & Landstraße Wien Mitte in nur wenigen Gehminuten erreichbar
- 🚆 Direkt erreichbar mit dem City Airport Train (CAT) von Landstraße Wien Mitte

---

Das Stadtrefigium 1010 bietet alle Vorteile einer super zentral gelegenen Innenstadtwohnung. Unter anderem begeistert sie mit einer idealen Anbindung an das öffentliche Verkehrsnetz (U-Bahn Station & Bushaltestelle Stephansplatz nur 3 Gehminuten entfernt) Restaurants, Cafés, Bars und natürlich Supermärkte & zahlreiche Geschäfte in nächster Nähe.

Zugleich lässt sich hier aber auch Ruhe und Entspannung nach einem langen Arbeitstag finden.

Wien ist eine Stadt der Genießer - und wir haben die richtige Wohnung für Sie ein solcher zu werden!

## Lage

