



4 ZIMMER WOHNUNG UND MEHR, 4225 LUFTENBERG AN DER DONAU

Gemütliche und geräumige Wohnung (100m²) mit Terrasse und Garten, Nähe Linz

Objektnummer: FREI1


[Online ansehen und mieten](#)

Nahe der Stadt Linz und doch auf dem Land... Viel Platz (130 m²), eigene Terrasse, großer Garten, geeignet für berufliche Aufenthalte in Linz und Umgebung, für Homeoffice, aber auch für Familien. Mit der Schnellbahn und dem Auto bestens erreichbar.

Zeitraum	01.05. - 31.05.2026
Personenanzahl	2
Gesamtbetrag inkl. Ust.	€ 2.437,24
Kaution	€ 1.900,00

 **Wohnfläche**
100m²

 **Maximalbelegung**
5 Personen

 **Gesamte Unterkunft** 
1 Privates Badezimmer 3 getrennte Schlafzimmer

 **Erdgeschoss**

 **Check-in**
15:00 - 22:00 Uhr

 **Check-out**
06:00 - 10:00 Uhr

Schlafmöglichkeiten

Schlafzimmer 1



1x Doppelbett (1,80 m x 2 m)

Schlafzimmer 2



2x Einzelbett

Schlafzimmer 3



1x Doppelbett (1,40 m x 2 m)

Beschreibung zur Unterkunft

Die Wohnung liegt in Abwinden/Luftenberg, etwa 15 km östlich von Linz (mit der Schnellbahn oder dem Auto in ca. 15 Minuten erreichbar). Sie eignet sich für bis zu fünf Personen für einen beruflichen Aufenthalt im Großraum Linz, für Geschäftsaufenthalte, Homeoffice und Montagearbeiten, Die Unterkunft eignet sich aber auch für Familien mit Kindern, für Paare und Einzelpersonen. Neben der beruflichen Nutzung der Wohnung ist die Unterkunft auch bestens für vielfältige Freizeitaktivitäten geeignet: Fahrräder können in der Garage abgestellt werden, E-Bikes können dort auch geladen werden. Neben Wander- und Laufmöglichkeiten in unmittelbarer Nähe der Donauauen ist die Wohnung auch ein Ausgangspunkt zur Erkundung der Schönheiten des Mühlviertels und nahegelegener Städte und Kulturstätten (Linz, Steyr, Freistadt, Stift St. Florian, Stift Wilhering...). Salzburg und Wien können mit dem nahegelegenen Zug innerhalb von einer Stunde und 45 Minuten erreicht werden.

Die Wohnung verfügt über drei Schlafzimmer: zwei Schlafzimmer mit Doppelbetten (Vollholzbetten), ein Schlafzimmer mit zwei getrennten Einzelbetten. In einem Zimmer steht zudem ein großzügiger Schreibtisch für Homeoffice zur Verfügung. Das Bad hat eine Badewanne und eine separate Dusche. Das WC ist in einem eigenen Raum untergebracht. Die gut ausgestattete Küche ist verbunden mit einem großzügigen Ess- und Wohnbereich. Zudem gibt's im geräumigen Vorzimmer eine umfangreiche Bibliothek. Vom Wohnbereich führt eine Türe zur überdachten Terrasse mit einer gemütlichen Sitzgelegenheit und schöner Aussicht. Von der Terrasse gelangt man direkt zu einem großen Garten, der auch unseren Mietern zur Verfügung steht. In unmittelbarer Nähe zu unserem Haus gibt es genug Gratis-Parkplätze.

Ausstattung & Merkmale

Grundausstattung

- Terrasse
- Gartenmitbenutzung
- TV
- Bettwäsche
- private Toilette
- Staubsauger
- Reinigungsutensilien
- Garten
- Internet/Wlan
- Gemeinschaftswaschmaschine
- Handtücher
- Parken auf der Straße ohne zeitliche Begrenzung kostenlos möglich
- Bügeleisen & Bügelbrett
- Haartrockner

Erstversorgung

- Toilettenpapier
- Seife
- Shampoo

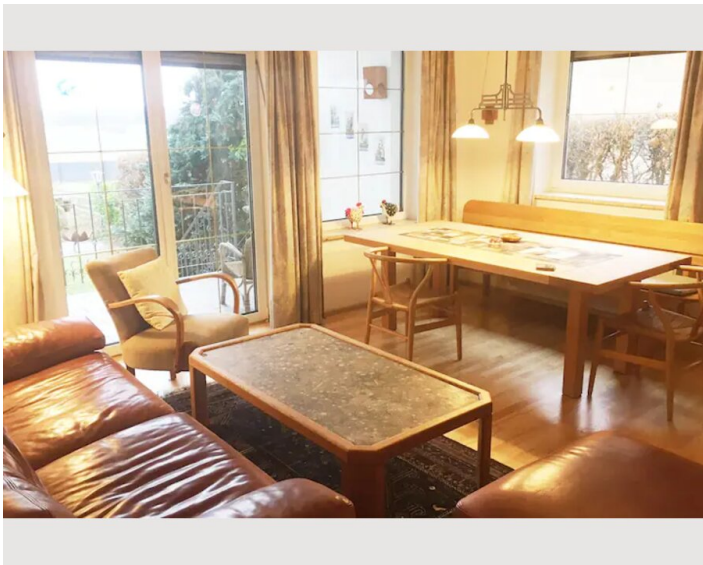
Küche

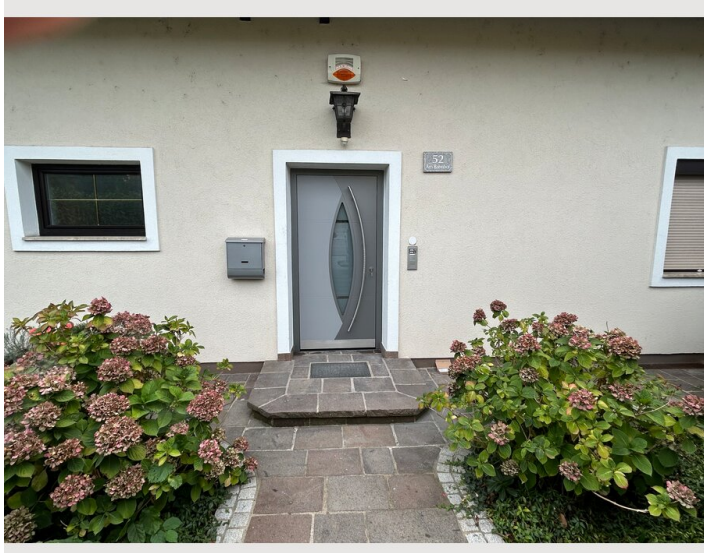
- Eigene Küche
- Gläser/Geschirr
- Geschirrspüler
- Kochutensilien
- Filterkaffee
- Mikrowelle

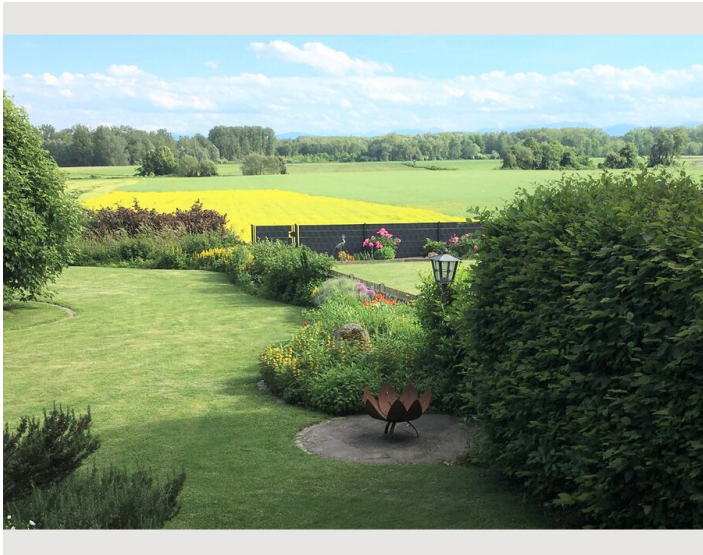
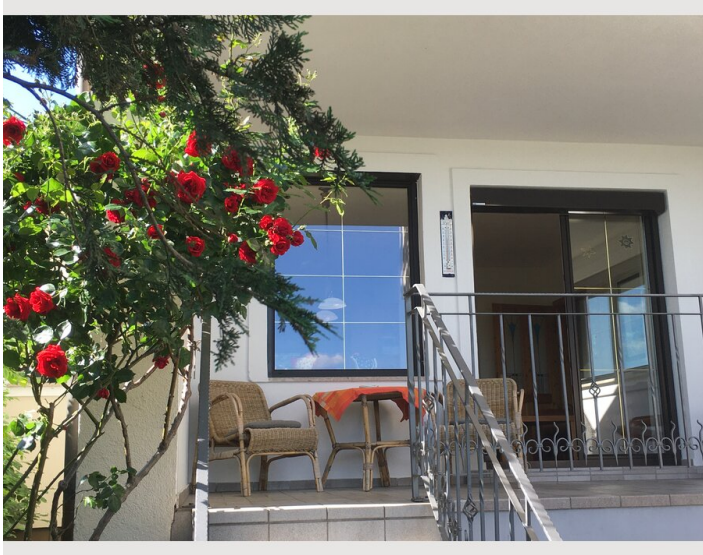
Informationen

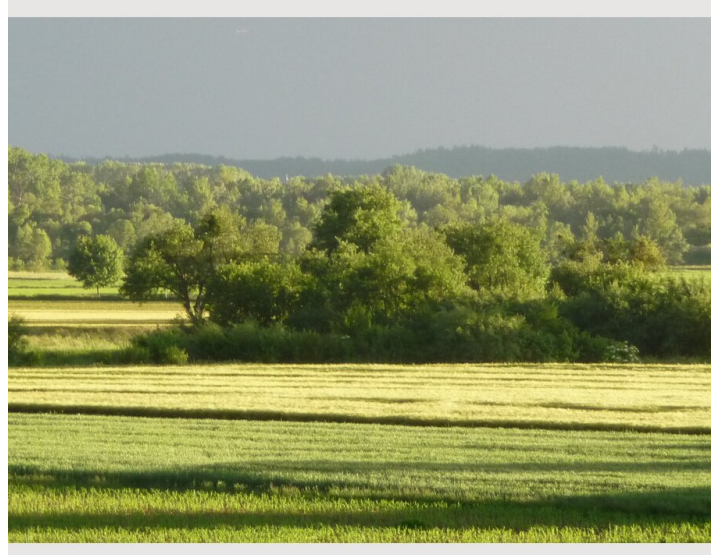
- Für Bauarbeiter geeignet
- Schreibtisch/Arbeitsplatz
- Haustiere verboten
- Für Kinder geeignet
- Privater Eingang
- Fahrradraum kostenlos

Bildergalerie










Infrastruktur

 Die Unterkunft ist mit dem Zug nach Linz erreichbar. Dort umsteigen in die S3 Richtung Pregarten/Summerau nach St. Georgen an der Gusen/Bahnhof. Beim Bahnhof links dem Straßenverlauf etwa 100 m folgen. Dort ist gegenüber einer gelben Lagerhalle die Unterkunft Am Bahnhof 52 (mit einem Holz-Carport und einem kleinen Eingangs-Eisentor). Mit dem Auto von Linz kommend auf die B3 Richtung Mauthausen/Perg. Bei der Abfahrt Abwinden nach links abbiegen und dem Straßenverlauf folgen. Nach etwa 2 km kommt links der Bahnhof St. Georgen an der Gusen, nach etwa 100 Meter ist gegenüber einer gelben Lagerhalle das Haus mit der Unterkunft mit einem Holzcarport und einem kleinen Eingangs-Eisentor mit der Nummer "Am Bahnhof 52".

Ganz in der Nähe unserer Unterkunft befinden sich mehrere Gastronomiebetriebe, Lebensmittelgeschäfte, eine Fleischhauerei, eine Bäckerei, Tankstellen und auch eine Fahrradwerkstätte. Zudem gibt es in St. Georgen an der Gusen (etwa 1 km von der Unterkunft entfernt) einen Arzt und eine Apotheke. Linz kann über den Donauradweg auch mit dem Fahrrad erreicht werden.

Lage

