



2 ZIMMER WOHNUNG, 1230 WIEN

Möblierte, helle 2 Zimmer Wohnung mit 45m2 in ruhiger Lage

Objektnummer: PVM1

[Online ansehen und mieten](#)

Genieße das einfache Leben in dieser ruhigen und zentral gelegenen Unterkunft. Mitten im Grünen und doch in nur 3 Minuten vom Bahnhof Liesing in die Stadt. Einkaufszentrum, Restaurant und Supermärkte sind alle in wenigen Minuten zu Fuß erreichbar.

Zeitraum	19.12.2025 - 19.01.2026
Personenanzahl	2
Gesamtbetrag inkl. Ust.	€ 1.173,44
Kaution	€ 900,00



Wohnfläche

45m²



Maximalbelegung

2 Personen



Gesamte Unterkunft [?]

1 Privates Badezimmer 1 getrenntes Schlafzimmer



1. Stockwerk



Check-in

08:00 - 18:00 Uhr



Check-out

08:00 - 11:00 Uhr

Schlafmöglichkeiten

Schlafzimmer



1x Doppelbett (1,40 m x 2 m)

Beschreibung zur Unterkunft

Für Genießer bieten die umliegenden Heurigen eine wohl verdiente kulinarische Pause von der Stadtheftik. Die Wohnung befindet sich im 1. Stock ohne Lift.

Supermarkt - 240M

Apotheke - 450M

Flughafen Wien - 21KM

Wiener Oper - 10KM

Die Unterkunft

Treppenaufgang

Vorzimmer

Badezimmer mit Dusche inklusive WC und Waschmaschine

Wohnzimmer

Kochnische

Schlafzimmer

Balkon

Ausstattung & Merkmale



Grundausstattung

- Balkon
- Private Waschmaschine
- Handtücher
- Reinigungsutensilien
- Internet/Wlan
- Bettwäsche
- private Toilette



Erstversorgung

- Toilettenpapier



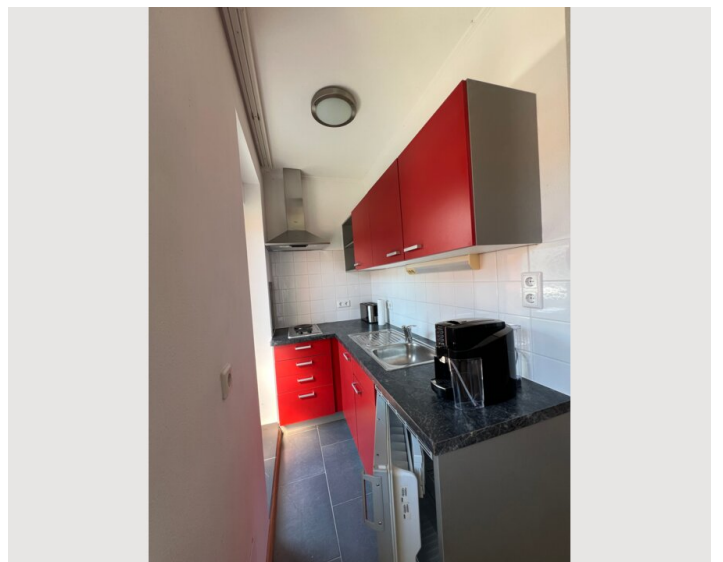
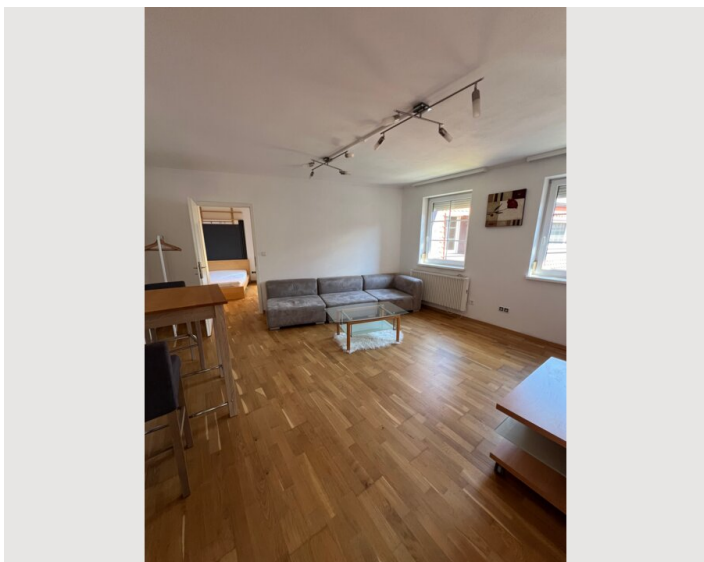
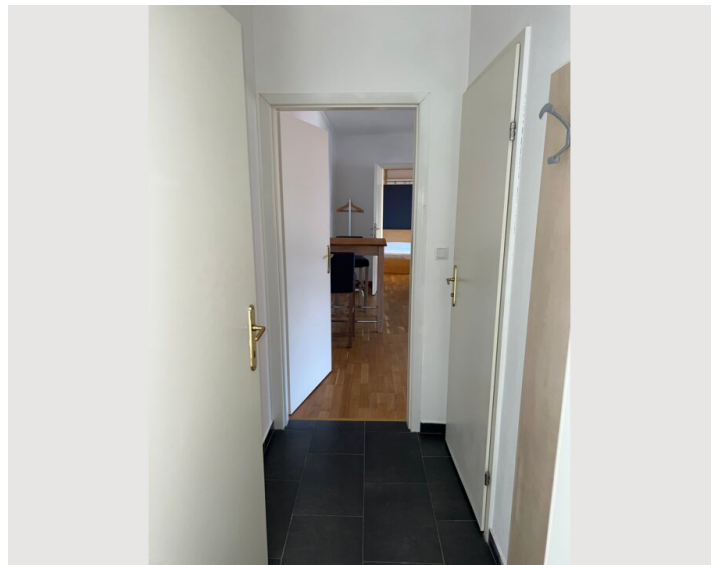
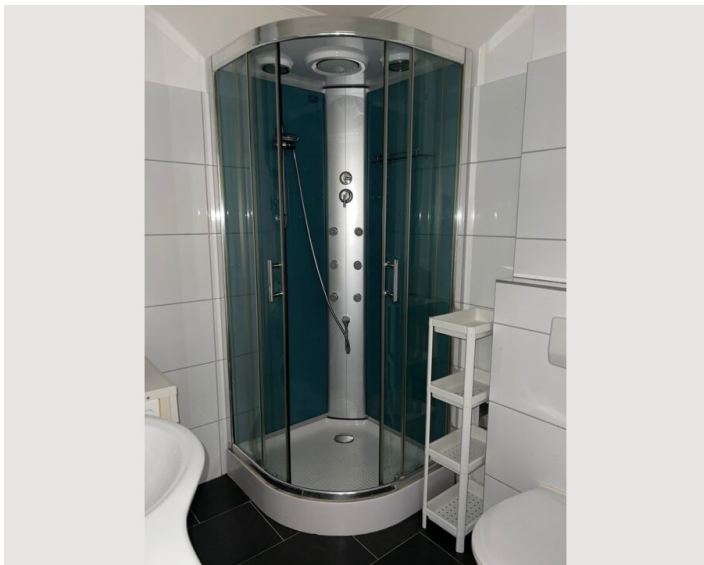
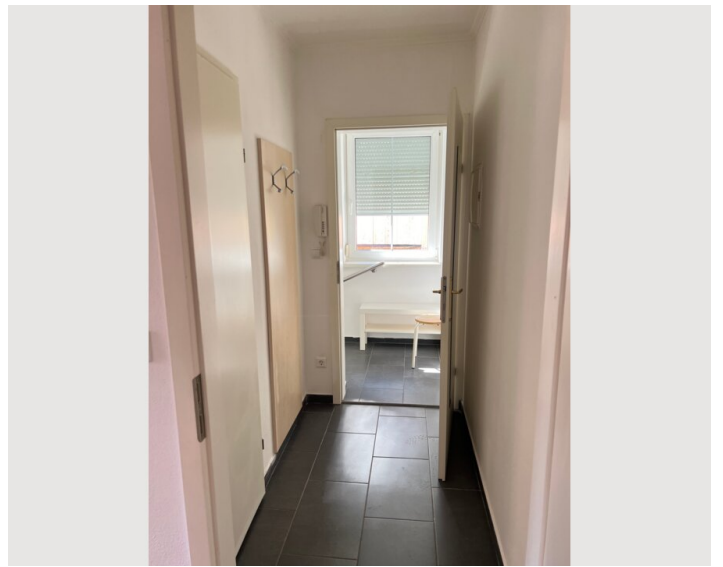
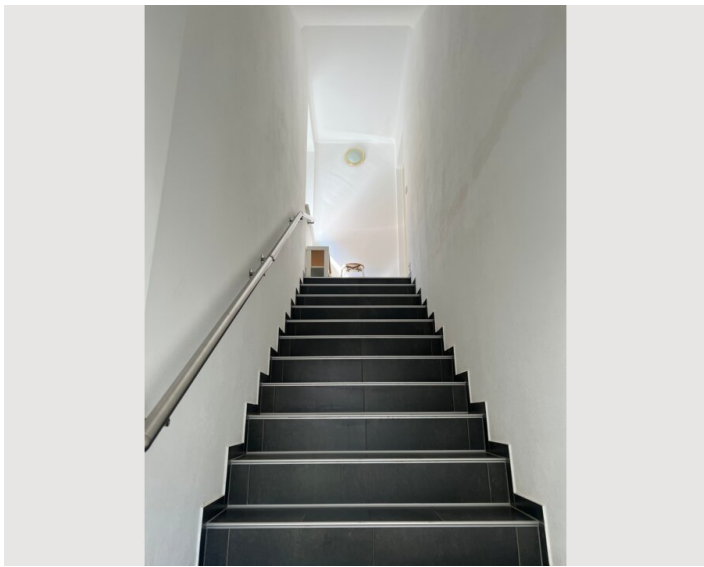
Küche

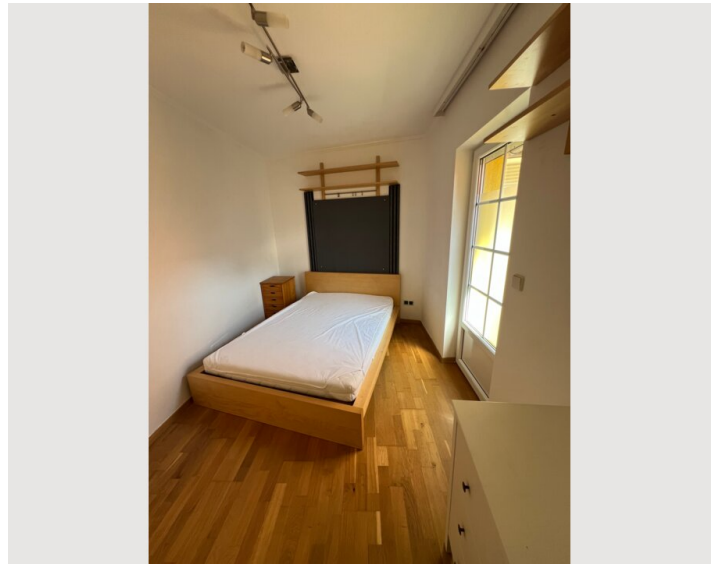
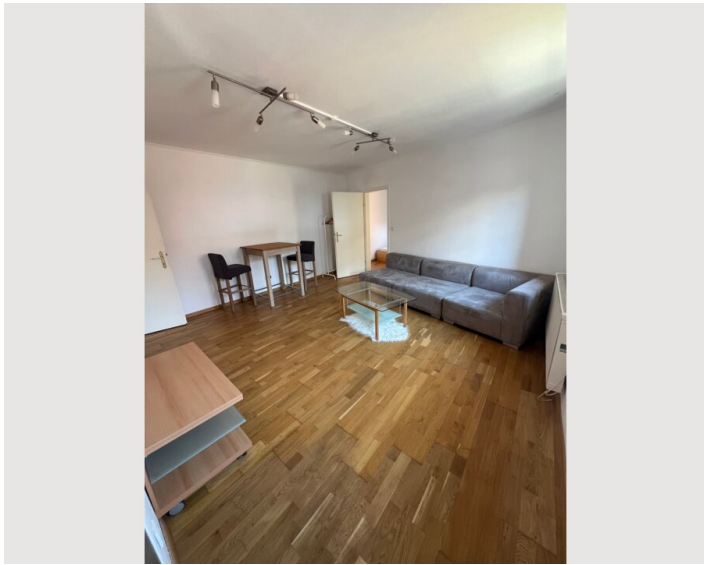
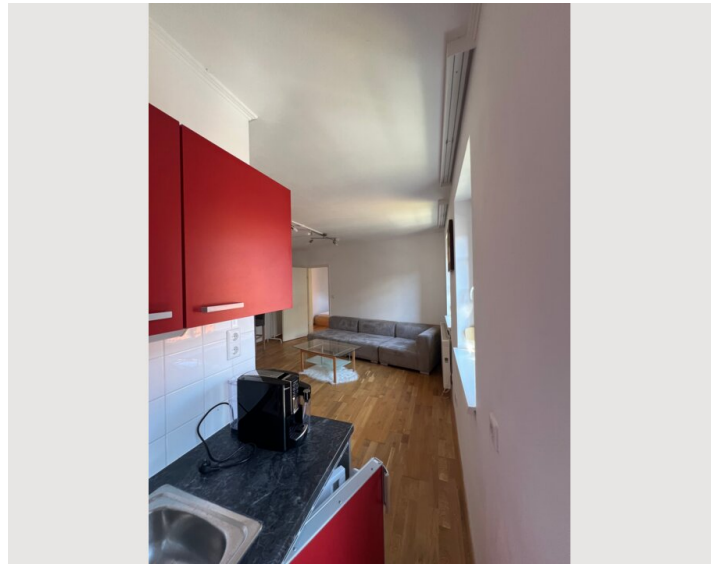
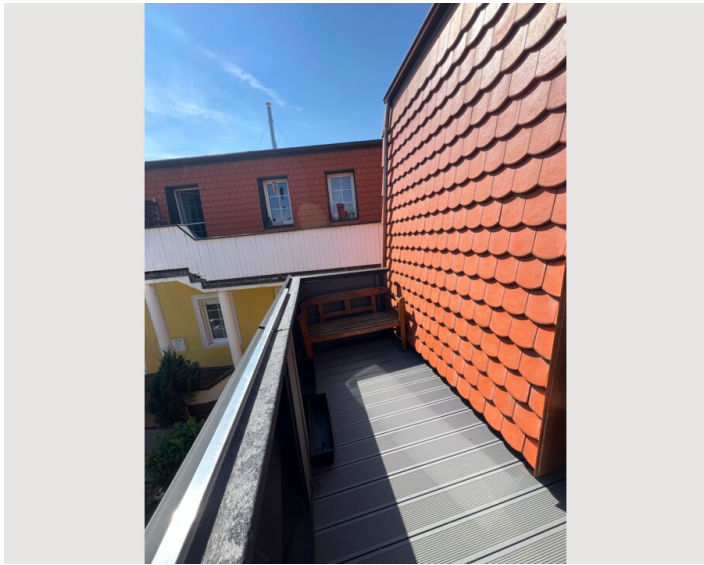
- Eigene Küche
- Kochutensilien
- Kaffeemaschine
- Kitchenette
- Gläser/Geschirr

Informationen


- Für Bauarbeiter geeignet
- Rauchen verboten
- Privater Eingang
- Für Kinder ungeeignet
- Kurzparkzone kostenpflichtig
- Haustiere auf Anfrage


Bildergalerie





Infrastruktur

 240M

 23min(Auto)

 300M

 20min (Zug)

Für kurze Aufenthalte können sie gerne die HANDYPARKEN APP verwenden damit Sie einfach und rasch einen elektronischen Parkschein buchen um direkt vor der Unterkunft zu parken (kostenpflichtig: Montag-Freitag 9-22 Uhr).

Für längere Aufenthalte empfehle ich das Parken im Parkhaus (P+R Liesing) am Liesinger Platz 1, 1230 Wien. Dies liegt nur 5 Gehminuten entfernt und bieten kostengünstige Angebote für Tages und Woche Parken.

Lage

