



2 ZIMMER WOHNUNG, 1140 WIEN

## 2 Zimmer Superior Apartment Nähe Schönbrunn Wien 1.04

Objektnummer: EWG-Superior

[Online ansehen und mieten](#)

Das elegant eingerichtete Apartment in unmittelbarer Nähe zum Schloss Schönbrunn bietet alle Annehmlichkeiten für einen angenehmen und erholsamen Aufenthalt, egal ob auf Urlaub oder geschäftlicher Kurzzeitmiete als Arbeitswohnsitz!

<b>Zeitraum</b>	01.05. - 31.05.2026
<b>Personenanzahl</b>	2
<b>Gesamtbetrag</b> inkl. Ust.	€ 2.398,09
Kaution	€ 1.900,00



### Wohnfläche

50m<sup>2</sup>



### Maximalbelegung

4 Personen



### Gesamte Unterkunft <sup>?</sup>

2 Private Badezimmer 1 getrenntes Schlafzimmer 1 Wohn-Schlafzimmer



### 2. Stockwerk

Lift vorhanden



### Check-in

16:00 - 23:59 Uhr



### Check-out

00:01 - 10:00 Uhr

## Schlafmöglichkeiten

### Schlafzimmer



1x Doppelbett (1,80 m x 2 m)

### Wohnen & Schlafen



1x Sofabett (2 Personen)

## Beschreibung zur Unterkunft

Etablierte Einzigartigkeit, Schönheit, die zum Verweilen einlädt!

Das Apartment befindet sich in zwei zusammengeschlossene Häusern mit Terrassen und Balkonen und einem netten Innenhof-Garten. In einem der Gebäude residierte einst sogar der Leibarzt Kaiser Franz Josephs!

Ausstattung:

- Individuell regulierbare Klimaanlage in allen Räumlichkeiten
- Highspeed Internet und WiFi gratis im gesamten Haus
- Digitaler Concierge - Internet Tablett mit gratis Telefon für Österreich und digitalen Download von 1000+ Zeitungen/Zeitschriften, Spiele, etc....
- Wohnküche mit großzügigem Esstisch, Cerankochfeld, Backrohr, Toaster, Geschirrspüler, Kühlschrank mit Gefrierfach, Koch-, Speise- und Frühstücksgeschirr
- Nespresso Maschine, Teekessel
- Wohnzimmer mit bequemer Schlafcouch, Smart TV 49" mit Netflix und Youtube Zugang.
- Schlafzimmer mit komfortablen Boxspringbetten („Bonellfederkern“ Matratzen), hochwertige Daunendecken/Bettwäsche.
- Mit Marmor/Granit veredelte Badezimmer, extra begehbare Power-Dusche, Toilette, Fußbodenheizung, Kosmetikspiegel, Fön, hochwertige Frotteebadewäsche und Kosmetikartikel.
- Selbstständiges Check-in mittels elektronische Zahlencodes.
- Laptop-Safe
- Freie Benützung des Wäscheraums im Erdgeschoss mit Wasch- und Trockenmaschine.

### Ausstattung & Merkmale

#### Grundausstattung

- Balkon
- Internet/Wlan
- Gemeinschaftswaschmaschine
- Bettwäsche
- private Toilette
- Haartrockner
- Garten
- TV
- Gemeinschaftstrockner
- Handtücher
- Klimaanlage

#### Erstversorgung

- Toilettenpapier
- Seife
- Shampoo
- Nespressokapseln

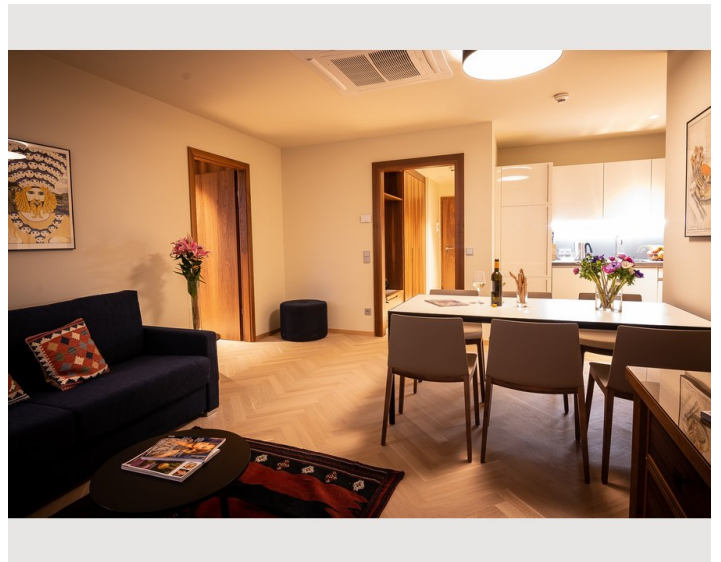
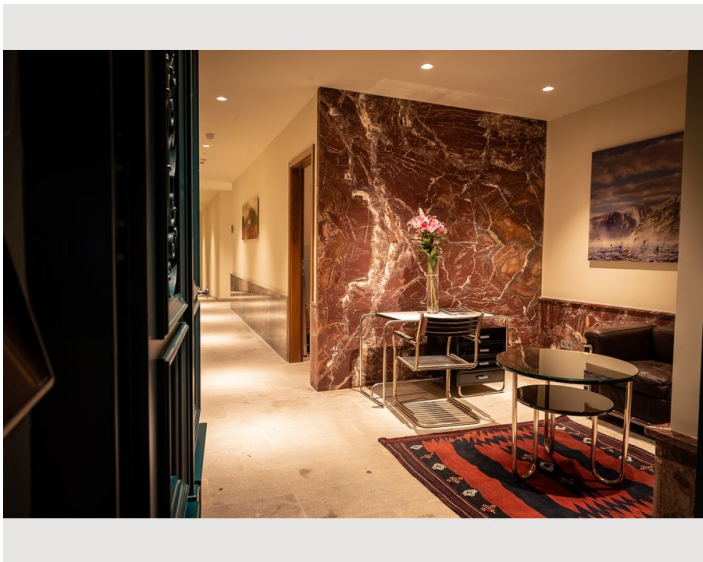
#### Küche

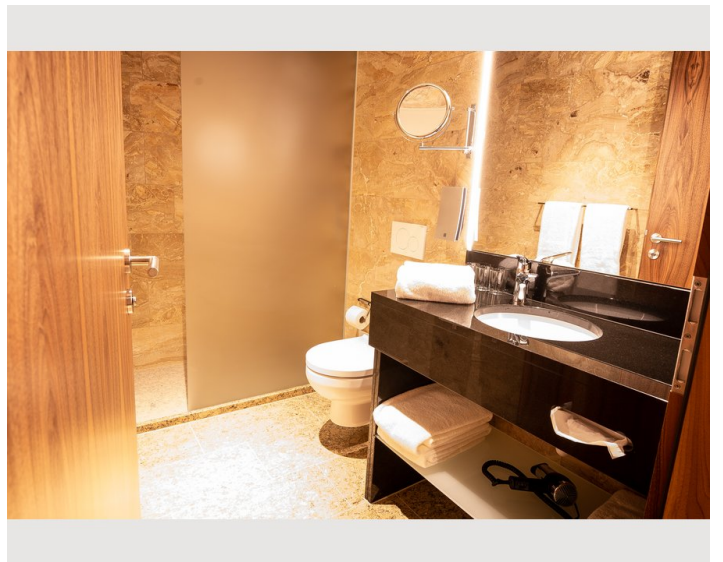
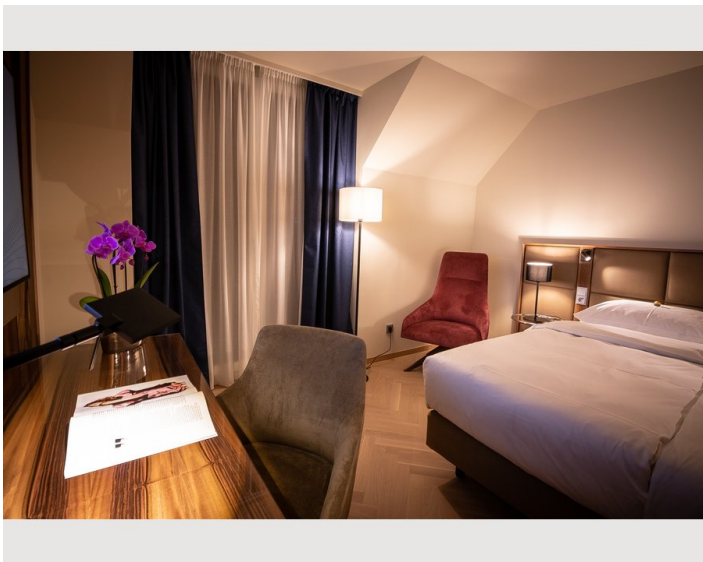
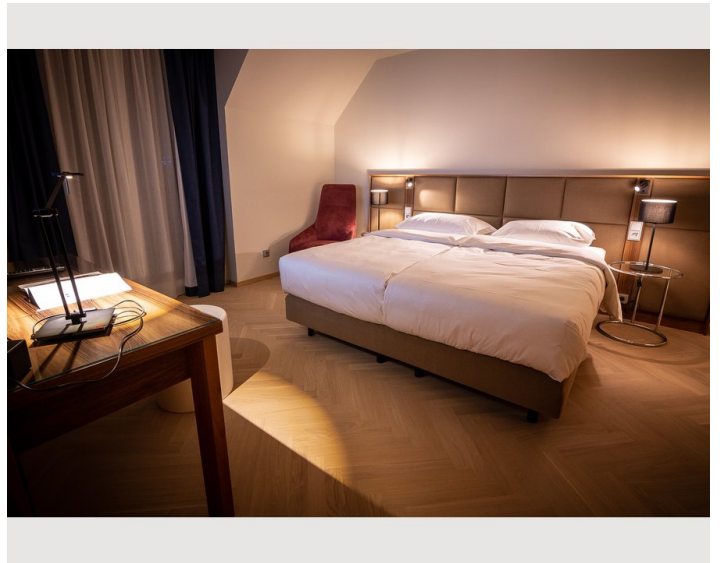
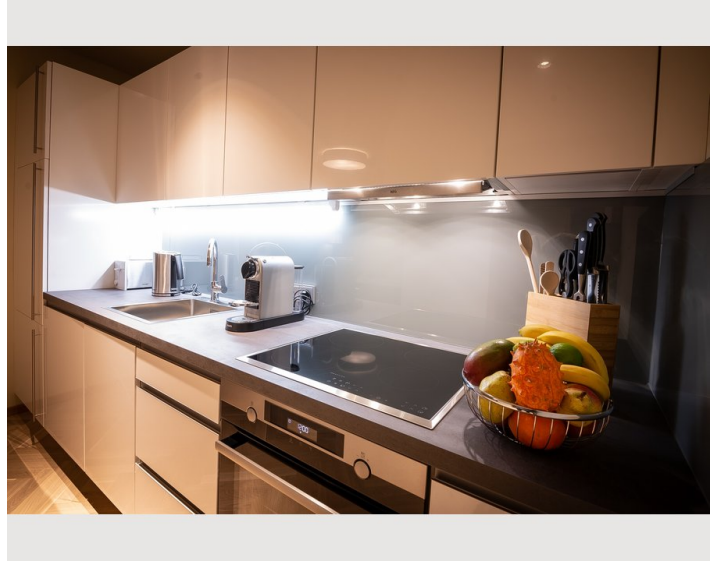
- Eigene Küche
- Kochutensilien
- Espressomaschine
- Kitchenette
- Gläser/Geschirr
- Geschirrspüler

## Informationen

- Für Kinder geeignet
- Kurzparkzone kostenpflichtig
- Haustiere verboten
- Rauchen verboten
- Schreibtisch/Arbeitsplatz
- Regelmäßige Reinigung kostenlos


## Bildergalerie







## Infrastruktur

© U-Bahn Station Hietzing, Linie U4 nur 300 Meter Fußweg,  BILLA Markt, 300 Meter Fußweg

---

### Verkehrsmittel:

In 300 Meter Fußweg, befindet sich die U4 Station Hietzing. Fahrdauer in das Zentrum von Wien 10 Minuten.

Weiter befinden sich in unmittelbarer Nähe eine Vielzahl an Geschäften (Lebensmittel, Bäckerei, Drogerien, Apotheken, und viele weitere Shops), Restaurants und Cafes. Der Eingang zu den Schönbrunner Parkanlagen, Tierpark Schönbrunn oder ins Zentrum von Hietzing sind es nur wenige Minuten.

### Parken

Öffentliche Parkplätze stehen unmittelbar vor den Apartments zur Verfügung (gebührenpflichtig Montag bis Freitag von 9:00 Uhr bis 19:00 Uhr, an Samstagen, Sonn- und Feiertagen frei). Parkscheine sind entweder in der Trafik oder online auf [www.handyparken.at](http://www.handyparken.at) (App HANDY Parken Wien) erhältlich.

Die Parkgarage Hietzing und BOE befinden sich 400 Meter entfernt. Der Parkpreis beträgt ca. € 28.- für 24 Stunden.

Gratis Parken: Sollten Sie einen etwa 10-minütigen Fußweg in Kauf nehmen wollen, können Sie Ihr Fahrzeug auch kostenlos parken. Dies ist im 13. Bezirk, außerhalb der ausgewiesenen Kurzparkzonen, möglich.

## Lage

