



STUDIO APARTMENT, 6900 BREGENZ

## Studio mit Seeblick

Objektnummer: WYOH1

[Online ansehen und mieten](#)

<b>Zeitraum</b>	06.04. - 06.05.2026
<b>Personenanzahl</b>	2
<b>Gesamtbetrag inkl. Ust.</b>	€ 1.686,28
Kaution	€ 1.300,00

Das 2024 neu renovierte 22m<sup>2</sup> Studio im 5. OG mit Seeblick befindet sich in unmittelbarer Nähe zum Bodensee. 10 Gehmin. vom Stadtzentrum Bregenz entfernt, 10 Automin. von Lindau/DE und 40 Automin. vom Flughafen St. Gallen–Altenrhein/CH entfernt.



### Wohnfläche

22m<sup>2</sup>



### Maximalbelegung

2 Personen



### Gesamte Unterkunft <sup>?</sup>

1 Privates Badezimmer 1 Wohn-Schlafzimmer



### 5. Stockwerk

Lift vorhanden



### Check-in

17:00 - 20:00 Uhr



### Check-out

07:00 - 20:00 Uhr

## Schlafmöglichkeiten

### Wohnen & Schlafen



1x Sofabett (2 Personen)

## Beschreibung zur Unterkunft

Modern. Hochwertig. Simpel.

### Ausstattung & Merkmale



#### Grundausrüstung

- Balkon
- Private Waschmaschine
- Bettwäsche
- private Toilette
- Staubsauger
- Reinigungsutensilien
- Internet/Wlan
- Privater Trockner
- Handtücher
- Privater Parkplatz
- Bügeleisen & Bügelbrett
- Haartrockner



#### Erstversorgung

- Toilettenpapier
- auf Anfrage Kühlschrankfüllung
- Seife



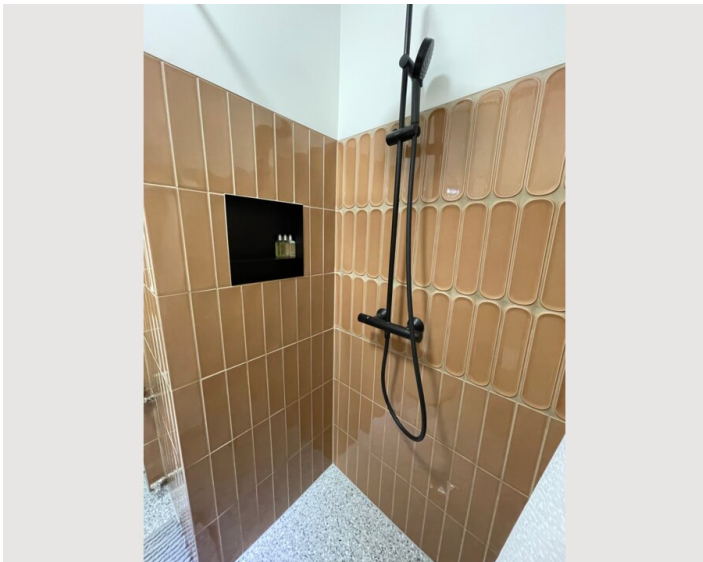
#### Küche

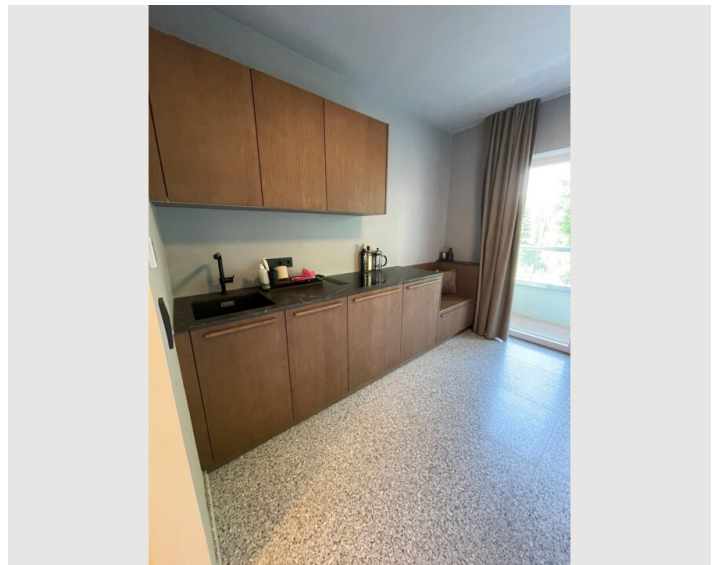
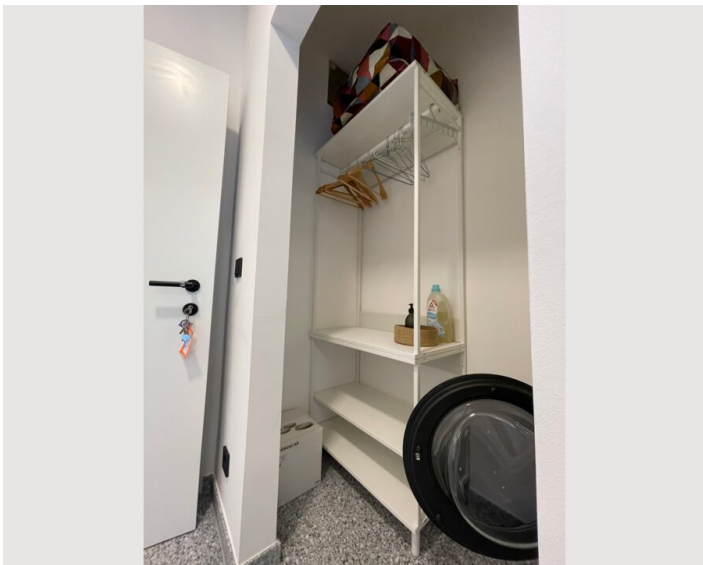
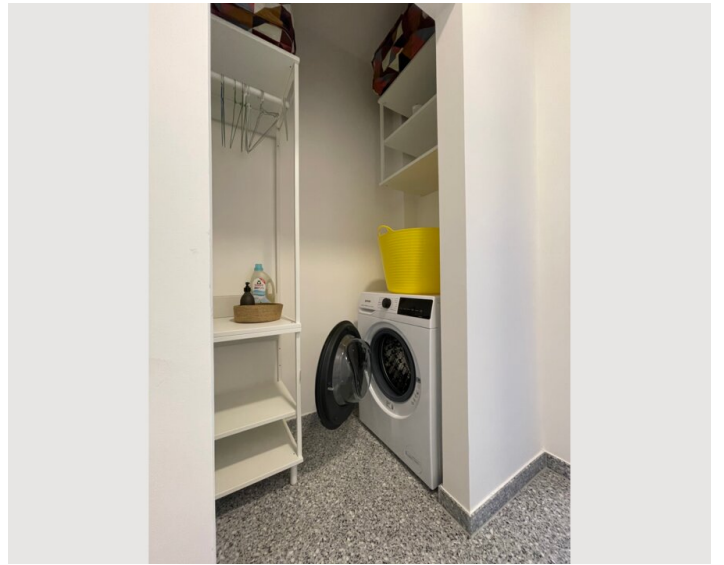
- Eigene Küche
- Gläser/Geschirr
- Kochutensilien
- Filterkaffee

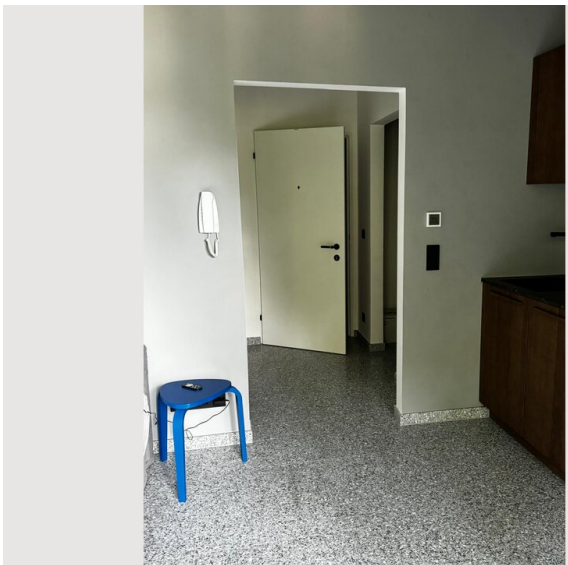
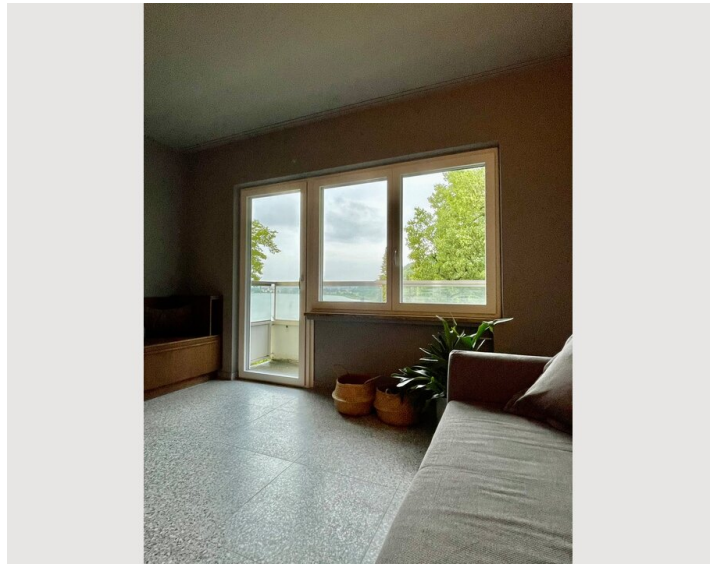
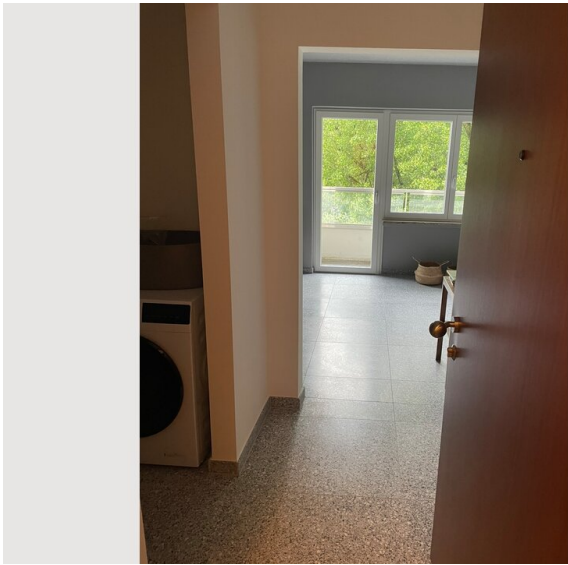
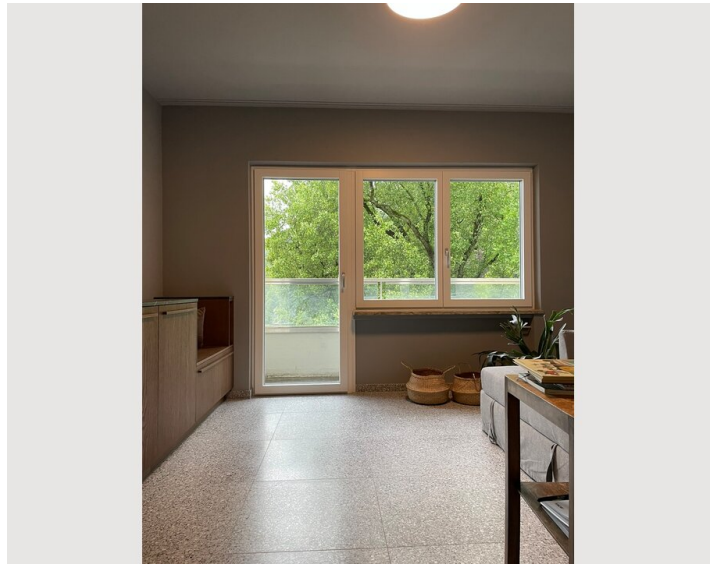
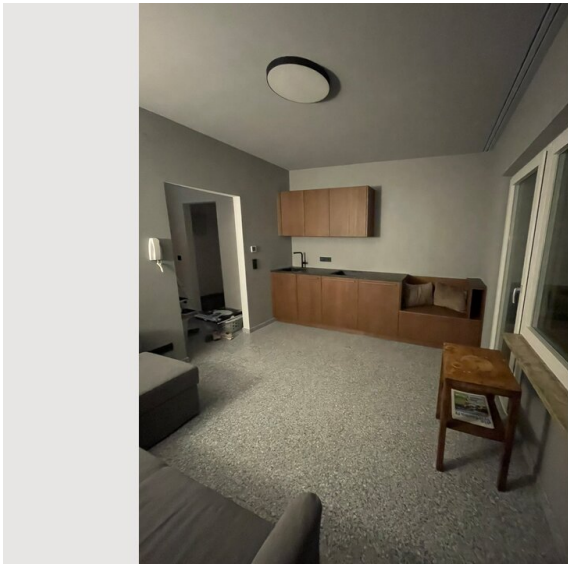
## Informationen

- Rauchen verboten
- Privater Eingang
- Regelmäßige Reinigung kostenpflichtig
- Schreibtisch/Arbeitsplatz
- Haustiere auf Anfrage
- Fahrradraum kostenlos

## Bildergalerie









## Infrastruktur

 Seepark direkt vor dem Hochhaus

 Bregenz 7 Gehminuten

 Bregenz 6 Busminuten

---

Zugang zum Radweg am See direkt vor dem Haus. Supermärkte, Apotheke im Zentrum von Bregenz.

## Lage

