



3 ZIMMER WOHNUNG, 1030 WIEN

Wunderschöne Wiener Wohnung

Objektnummer: BUBJ1

[Online ansehen und mieten](#)

Die Wohnung liegt sehr zentral an der Grenze zum 1. Bezirk und ist hervorragend an die öffentlichen Verkehrsmittel angeschlossen. Auch den Flughafen erreicht man binnen 20 Minuten. Zahlreiche Einkaufsmöglichkeiten und Restaurants sind in der Nähe.

Zeitraum	09.12.2025 - 09.01.2026
Personenanzahl	2
Gesamtbetrag inkl. Ust.	€ 2.307,10
Kaution	€ 1.700,00



Wohnfläche

80m²



Maximalbelegung

3 Personen



Gesamte Unterkunft [?]

1 Privates Badezimmer 2 getrennte Schlafzimmer



2. Stockwerk

Lift vorhanden



Check-in

15:00 - 22:00 Uhr



Check-out

07:00 - 11:00 Uhr

Schlafmöglichkeiten

Schlafzimmer 1



1x Doppelbett (1,80 m x 2 m)

Schlafzimmer 2



1x Einzelbett

Beschreibung zur Unterkunft

Die Wohnung liegt im Mezzanin eines restaurierten Jugendstilhauses. Sie besteht aus 2,5 Zimmern, einer Küche und einem Bad mit WC. Trotz der zentrale Lage ist die Wohnung recht ruhig. Die hohen, hellen Räume lassen die Wohnung noch größer wirken. Ein Schlafzimmer mit einem Doppelbett ausgestattet, befindet sich hofseitig, das andere, das auch als Arbeitszimmer verwendet werden kann, liegt straßenseitig. Die Küche ist mit einer Sitzgelegenheit ausgestattet. Das Badezimmer mit WC ist aufgrund der großen Fliesen sehr ordentlich und sauber. Der großzügige und gemütliche Wohnsalon (22 m²) lädt zu entspannten Stunden ein.

Ausstattung & Merkmale



Grundausstattung

- Internet/Wlan
- Private Waschmaschine
- Handtücher
- Staubsauger
- Reinigungsutensilien
- TV
- Bettwäsche
- private Toilette
- Bügeleisen & Bügelbrett
- Haartrockner



Erstversorgung

- Toilettenpapier
- Seife
- auf Anfrage Kühlschrankfüllung
- Shampoo
- Nespressokapseln



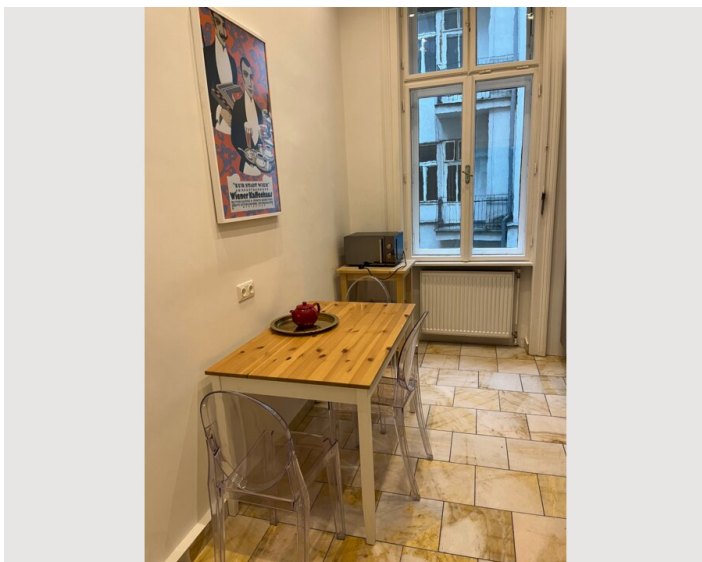
Küche

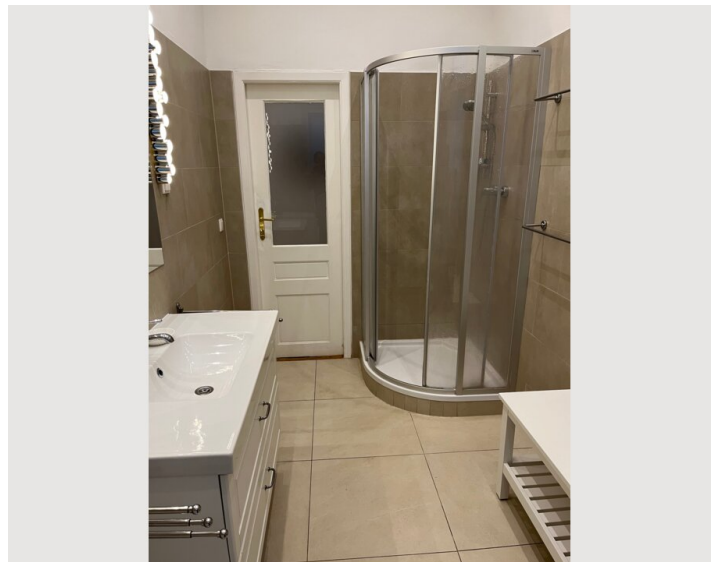
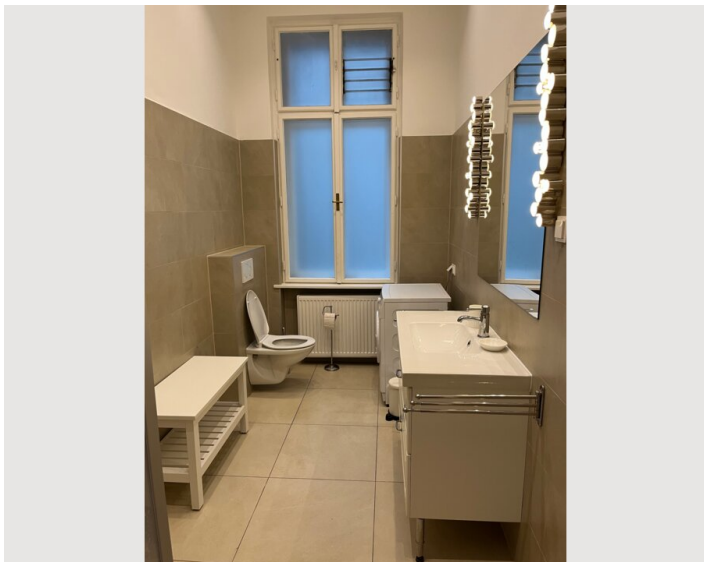
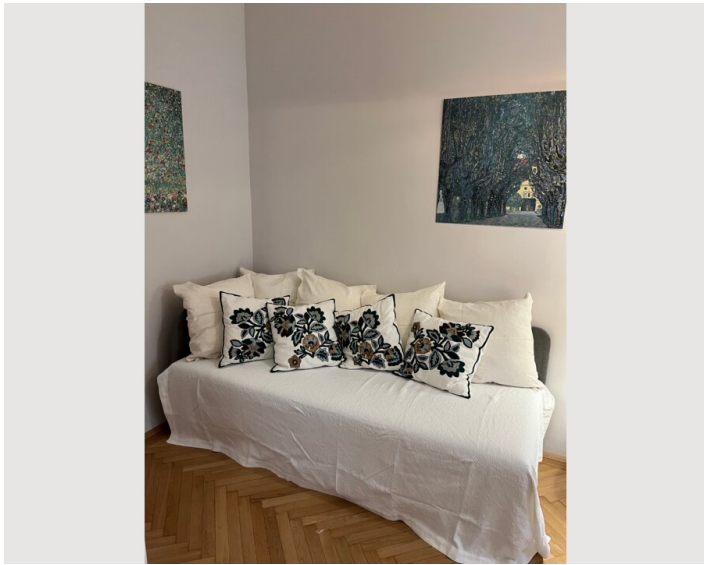
- Eigene Küche
- Espressomaschine
- Mikrowelle
- Gläser/Geschirr
- Geschirrspüler

Informationen

- Für Kinder geeignet
- Schreibtisch/Arbeitsplatz
- Regelmäßige Reinigung kostenpflichtig
- Rauchen verboten
- Haustiere auf Anfrage

Bildergalerie





Infrastruktur



In unmittelbarer Nähe zum Bahnhof Wien Mitte;



Zahlreiche Lebensmittelgeschäfte sind in wenigen Minuten erreichbar



Flughafen mit dem CAT ist in 20 Minuten zu erreichen.



In 10 Minuten erreicht man den Stephansdom zu Fuß

Von der Wohnung aus ist nahezu ganz Wien mit den öffentlichen Verkehrsmitteln erreichbar. Die S-Bahnen, Regionalzüge, U3, die U4, Bus- und Straßenbahnhaltestellen sind in 2 Minuten zu erreichen. Alle Geschäfte des täglichen Bedarfs sind nahe gelegen. Auch viele Restaurants befinden sich in der Nähe. Die nahe Innenstadt lädt zum Bummeln ein.

Lage

