



4 ZIMMER WOHNUNG UND MEHR, 9546 BAD KLEINKIRCHHEIM

Alpstay "Kuhstadel" | Maisonette | Wanderparadies

Objektnummer: QGSM1



[Online ansehen und mieten](#)

Die Ferienwohnung "KUHSTADL" in Bad Kleinkirchheim bietet Platz für bis zu 6 Personen. Mit 3 Schlafzimmern, einem Balkon und Wanderwegen vor der Haustüre ist sie ideal für Familien. Genießt modernen Komfort & eine voll ausgestattete Küche. 🏔️🏠

Zeitraum	17.04. - 17.05.2026
Personenanzahl	2
Gesamtbetrag inkl. Ust.	€ 14.254,34
Kaution	€ 11.000,00


 **Wohnfläche**
100m²

 **Maximalbelegung**
6 Personen

 **Gesamte Unterkunft** 
2 Private Badezimmer 3 getrennte Schlafzimmer

 **Erdgeschoss**

 **Check-in**
15:00 - 23:00 Uhr

 **Check-out**
10:00 - 10:00 Uhr

Schlafmöglichkeiten

Schlafzimmer 1



1x Doppelbett (1,80 m x 2 m)

Schlafzimmer 2



1x Doppelbett (1,60 m x 2 m)



1x Einzelbett

Schlafzimmer 3



1x Doppelbett (1,40 m x 2 m)

Beschreibung zur Unterkunft

Die Ferienwohnung befindet sich in einem kürzlich komplett sanierten Apartmenthaus direkt neben der Nockalmbahn. Sie ladet euch ein, den Alltag einmal hinter euch zu lassen und komplett abzuschalten – in absolut ruhiger Lage. Mit 3 Schlafzimmern im Obergeschoß bietet sie ausreichend Platz für größere Familien oder Freunde, die gerne gemeinsam verreisen. Zudem bietet das gemütliche Sofa im Wohnzimmer 2 weitere Schlafplätze.

Die geschmackvoll eingerichteten Zimmer vermitteln Wärme und Geborgenheit. Die voll ausgestattete Küche bietet euch die Möglichkeit, eure eigenen Mahlzeiten zuzubereiten, die ihr dann am großen Esstisch genießen könnt.

Highlights:

- ✓ 150m von der Seilbahn entfernt (Ski-in & Ski-out)
- ✓ Separater Abstellraum im selben Stock zum Abstellen von Fahrrädern, Kinderwägen, Sportausrüstung, Koffer, etc.
- ✓ Eigenständiger Check-In ab 15:00 Uhr
- ✓ 55 Zoll Smart-TV & schnelles WLAN (gratis Netflix)
- ✓ 4 bequeme Boxspringbetten (Breiten: 180/160/120/90cm)
- ✓ Vollständig ausgestattete Küche
- ✓ Ruhige Lage & großer Balkon mit Blick ins Grüne
- ✓ Helle und luftige Räume mit hohen Decken vermitteln ein großzügiges Raumgefühl
- ✓ Kurz- & Langzeitaufenthalte möglich

Des weiteren sind vorhanden:

- Bettwäsche und Handtücher
- Gesellschaftsspiele & ein Bluetooth Speaker
- Spielsachen für Kinder
- Kinderbett mit Matratze
- Kinderhochstuhl

Ausstattung & Merkmale



Grundausstattung

- Balkon
- Musikanlage/Dockingstation
- Private Waschmaschine
- Handtücher
- Privater Parkplatz
- Bügeleisen & Bügelbrett
- Haartrockner
- Internet/Wlan
- TV
- Bettwäsche
- private Toilette
- Staubsauger
- Reinigungsutensilien



Erstversorgung

- Toilettenpapier
- Seife
- Shampoo
- Nespressokapseln



Küche

- Eigene Küche
- Gläser/Geschirr
- Filterkaffee
- Mikrowelle
- Kochutensilien
- Espressomaschine
- Geschirrspüler

Informationen

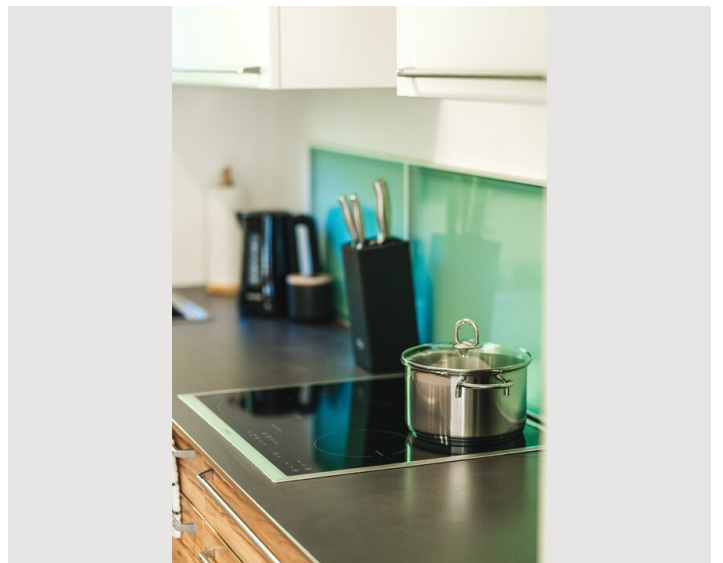
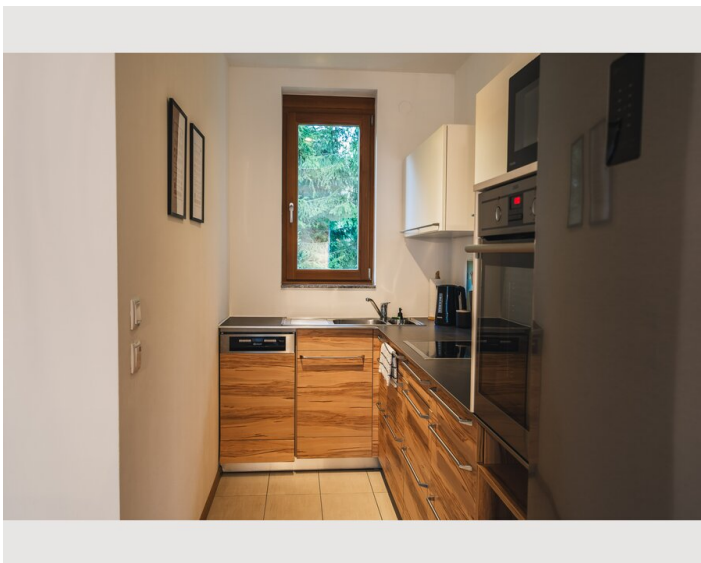
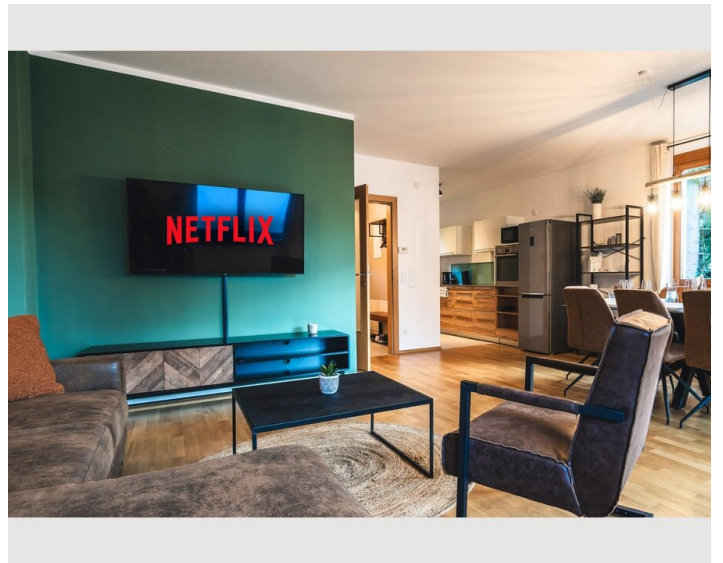
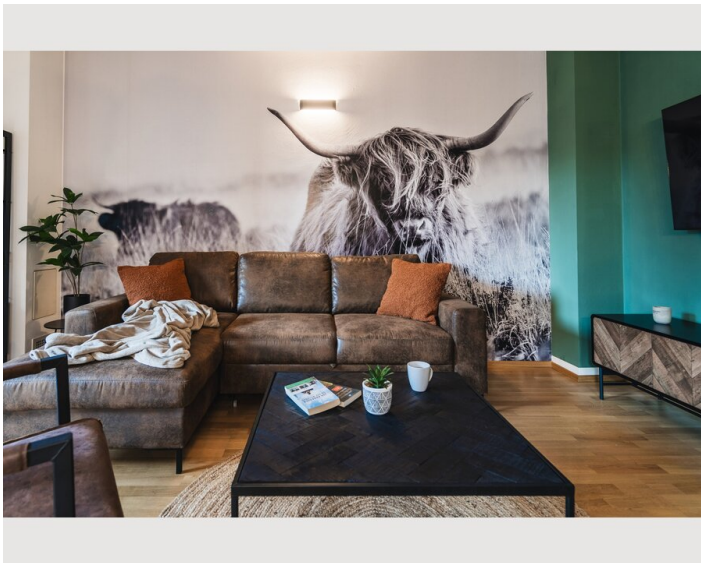
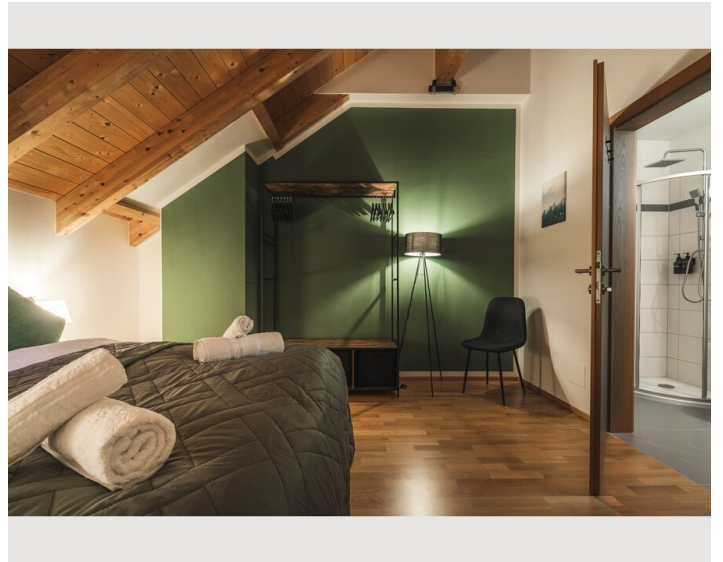
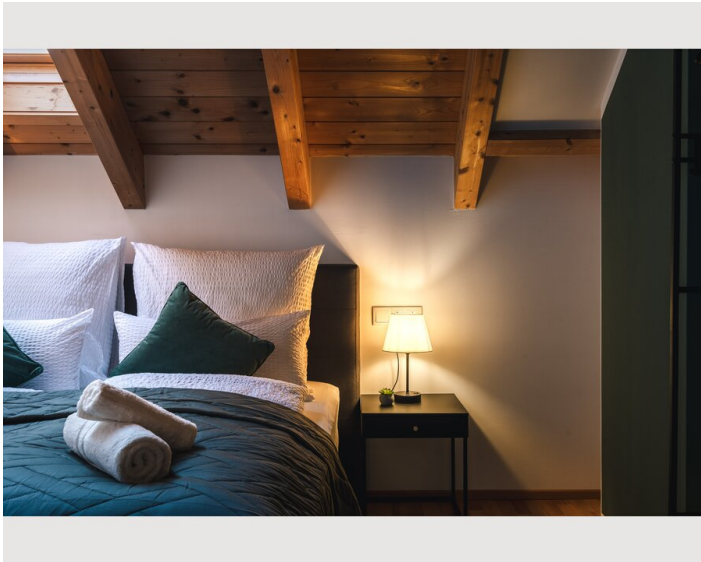
- Für Kinder geeignet
- Schreibtisch/Arbeitsplatz
- Regelmäßige Reinigung kostenpflichtig
- Rauchen verboten
- Privater Eingang
- Fahrradraum kostenlos

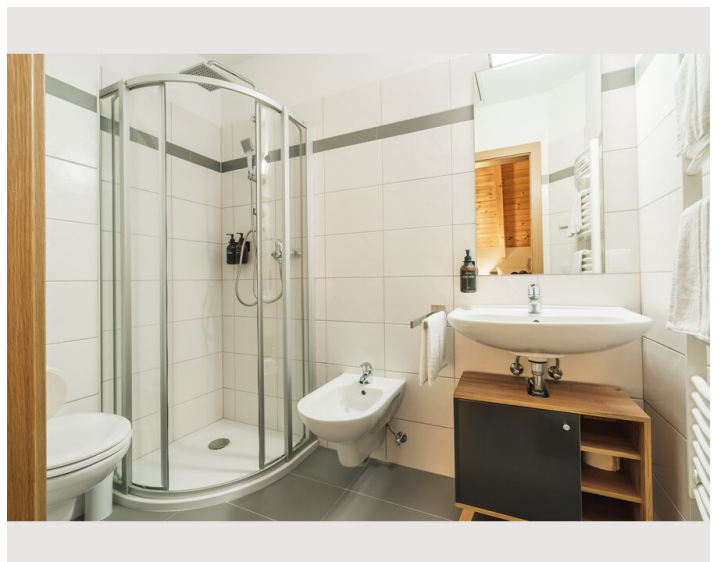
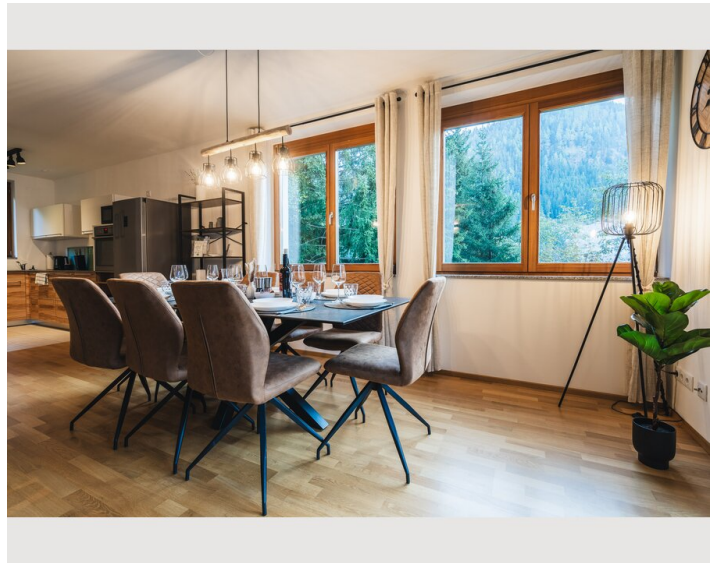
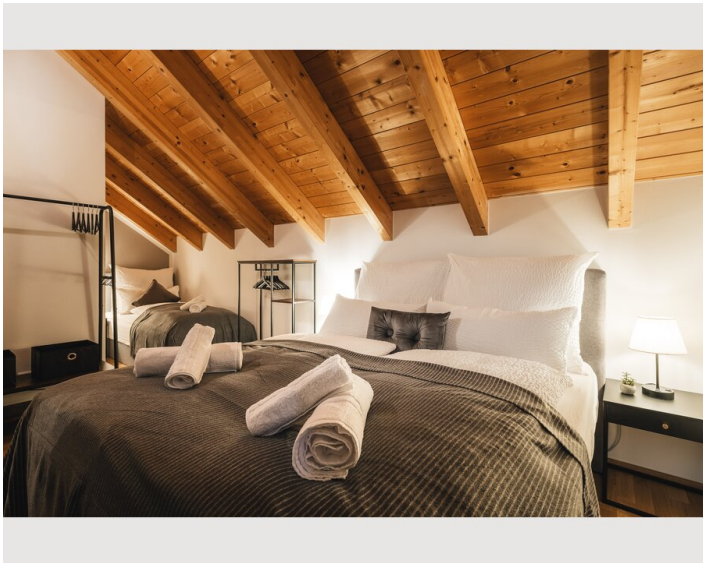
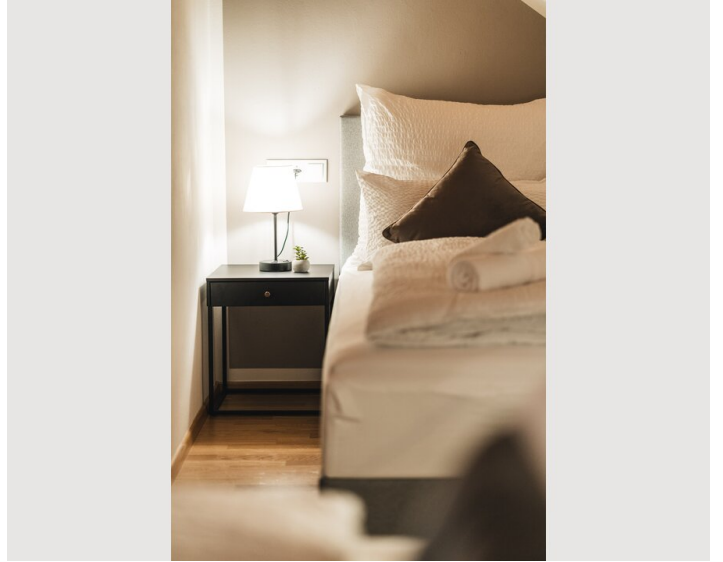
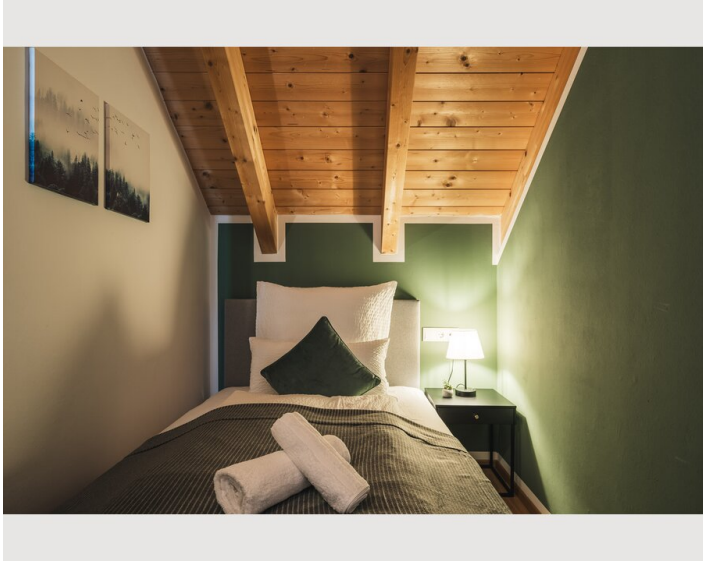
Zusatzleistungen

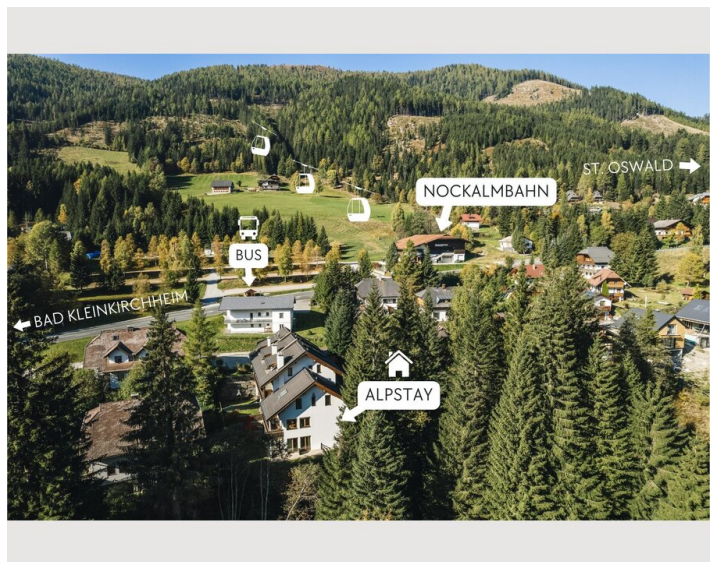
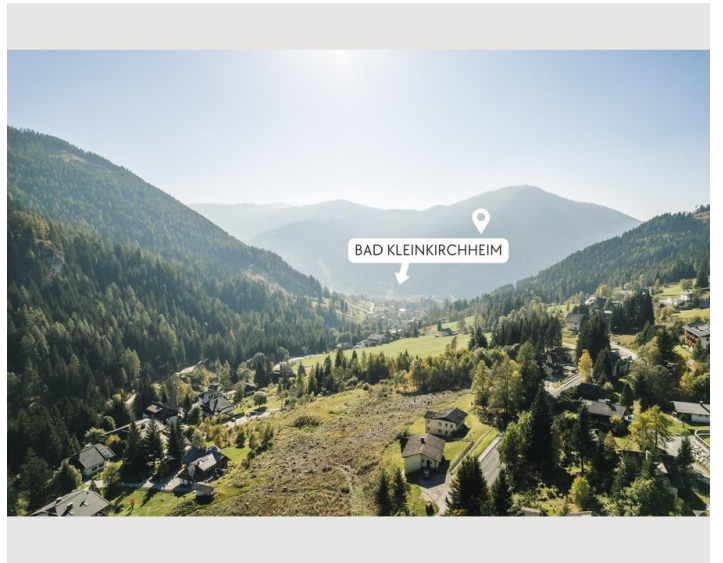
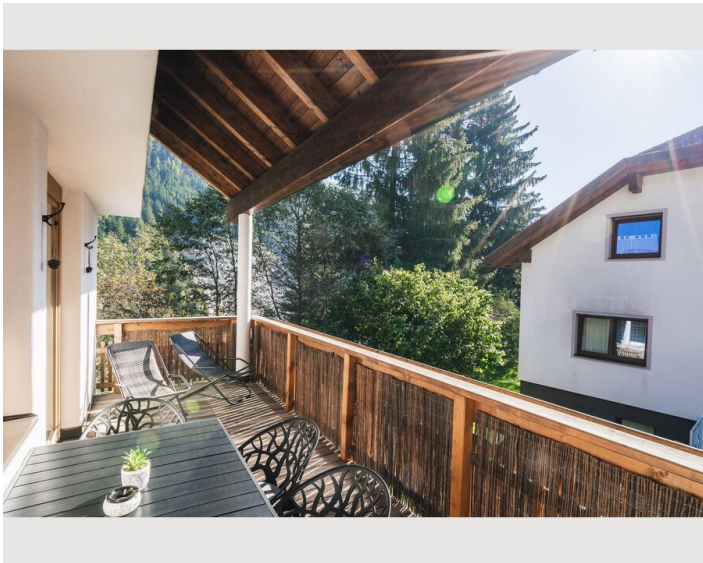
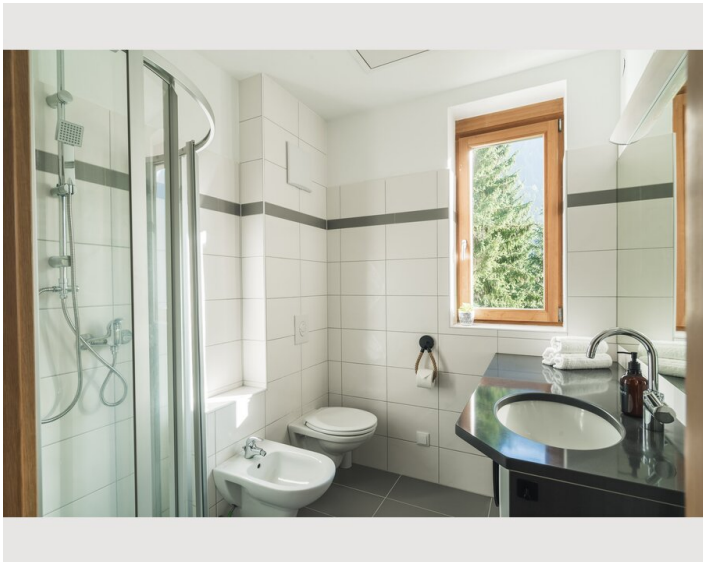
- Endreinigung (€ 140,00)

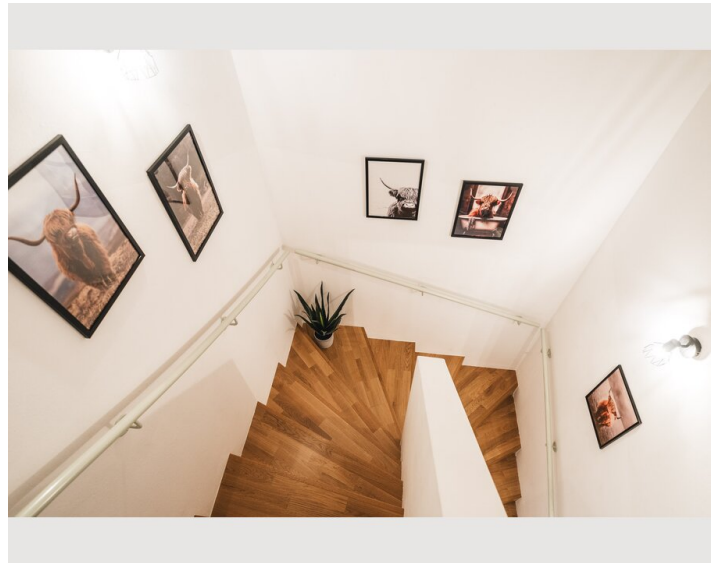
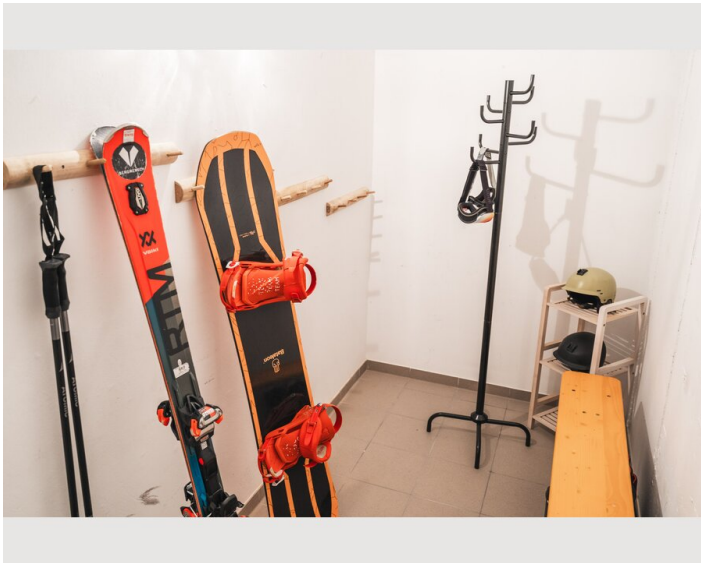
Alle Preisangaben Brutto pro Monat - Abrechnung erfolgt direkt mit dem Vermieter.

Bildergalerie









Infrastruktur

 Vor der Haustüre

Die Wohnung befindet sich in idyllischer ruhiger Lage im Ortsteil Staudach zwischen Bad Kleinkirchheim (4km) und St. Oswald (2km). Die Nockalmbahn befindet sich nur 150m und der Bus 50m zu Fuß entfernt. Gerne geben wir euch Tipps für Ausflüge und Aktivitäten in der Umgebung.

Lage

