



HAUS, 9241 WERNBERG

Haus im 3 Seeneck zwischen Villach und Velden

Objektnummer: WAWV1

[Online ansehen und mieten](#)

Bungalow im 3 Seen Eck zwischen Villach und Velden zu vermieten, nur 10 Gehminuten vom Bahnhof Föderlach entfernt eine Wohneinheit mit 95 m²; oder zwei kleinere Wohneinheiten mit Terrasse und Garten ca. 500m².

Zeitraum	06.04. - 06.05.2026
Personenanzahl	2
Gesamtbetrag inkl. Ust.	€ 2.260,55
Kaution	€ 1.700,00



Wohnfläche

95m²



Maximalbelegung

6 Personen



Gesamte Unterkunft [?]

2 Private Badezimmer 3 getrennte Schlafzimmer



Erdgeschoss



Check-in

15:00 - 20:00 Uhr



Check-out

07:00 - 10:00 Uhr

Schlafmöglichkeiten

Schlafzimmer 1



1x Doppelbett (1,80 m x 2 m)

Schlafzimmer 2



1x Doppelbett (1,80 m x 2 m)

Schlafzimmer 3



1x Doppelbett (1,80 m x 2 m)

Beschreibung zur Unterkunft

Der Bungalow wurde hochwertig saniert.

Dieses liebevoll renovierte Haus hat 3 Schlafzimmer, davon ein Schlafzimmer mit eigenem Bad. Daher ist dieses Mietobjekt sowohl für Familien, als auch für eine Wohngemeinschaft oder als Wohnung mit eigenem Büro interessant. Auch als Location für eine Firma als Workation ist das Ferienhaus gut geeignet.

NEU: Heizung, Türen, Böden, Bad, WC, Küche, komplette Einrichtung

Ausstattung & Merkmale

Grundausstattung

- Terrasse
- Internet/Wlan
- Private Waschmaschine
- Handtücher
- Privater Parkplatz
- Bügeleisen & Bügelbrett
- Haartrockner
- Garten
- TV
- Bettwäsche
- private Toilette
- Staubsauger
- Reinigungsutensilien

Erstversorgung

- Toilettenpapier
- auf Anfrage Kühlschrankfüllung
- Seife

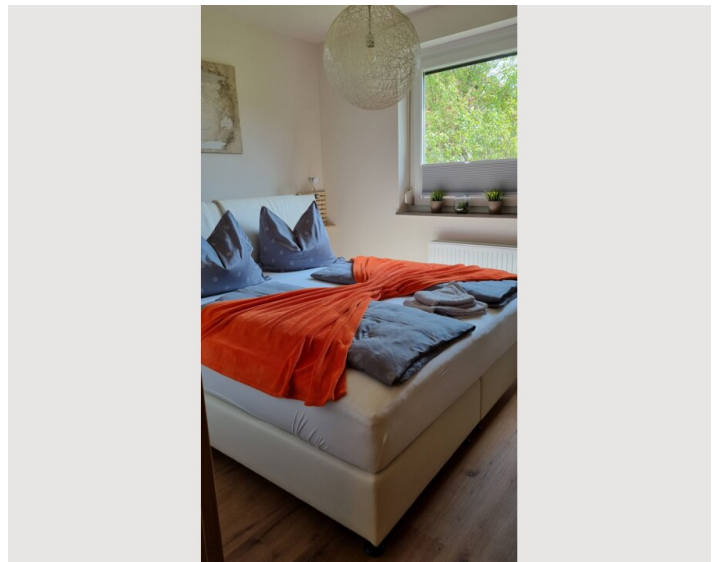
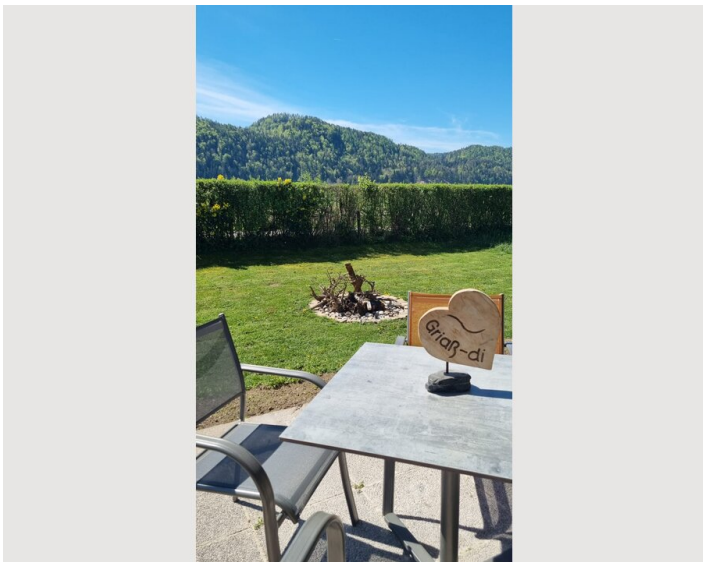
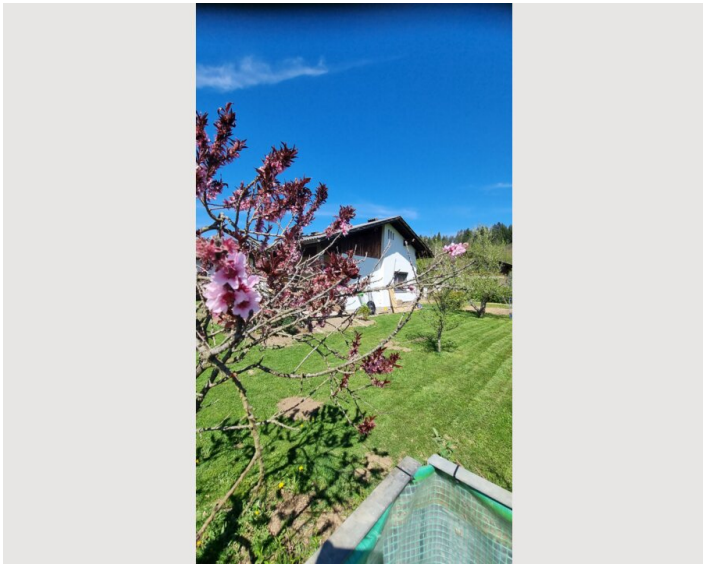
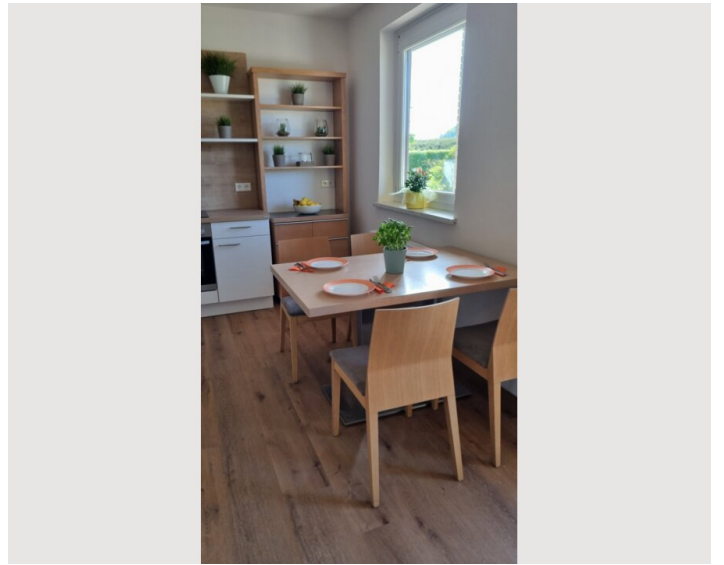
Küche

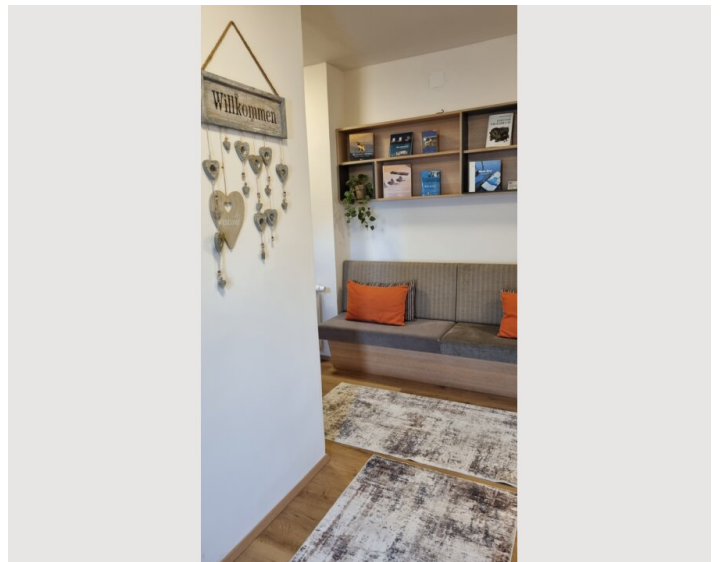
- Eigene Küche
- Filterkaffee
- Gläser/Geschirr
- Geschirrspüler

Informationen

- Für Bauarbeiter geeignet
- Schreibtisch/Arbeitsplatz
- Haustiere auf Anfrage
- Fahrradraum kostenlos
- Rauchen verboten
- Privater Eingang
- Regelmäßige Reinigung kostenpflichtig


Bildergalerie






Infrastruktur

 1 Kilometer

 1 Kilometer

 30 Kilometer

 5 Kilometer

 5 Kilometer

Das Haus befindet sich im 3 Seeneck zwischen Villach und Velden direkt am Drauradweg. Zum Bahnhof Föderlach geht man 15 Minuten, von hier ist man in 8 Minuten mit dem Zug in Villach und in 20 Minuten in Klagenfurt.

Lage

