



4 ZIMMER WOHNUNG UND MEHR, 5020 SALZBURG

## Wunderschöne Wohnung in Altstadtnähe

Objektnummer: GOFY1

[Online ansehen und mieten](#)

<b>Zeitraum</b>	21.12.2025 - 21.01.2026
<b>Personenanzahl</b>	2
<b>Gesamtbetrag</b> inkl. Ust.	€ 2.270,82
Kaution	€ 1.700,00

Die Wohnung liegt fußläufig zum Landeskrankenhaus und der Paracelsus Medizinischen Privatuniversität. Salzburgs wunderschöne Altstadt erreicht man in ca 15 Gehminuten. Die S-Bahn Station Altstadt Mitte ist nur ca. 4 Gehminuten entfernt.



### Wohnfläche

70m<sup>2</sup>



### Maximalbelegung

3 Personen



### Gesamte Unterkunft <sup>?</sup>

1 Privates Badezimmer 3 getrennte Schlafzimmer



### 3. Stockwerk



### Check-in

10:00 - 18:00 Uhr



### Check-out

10:00 - 12:00 Uhr

## Schlafmöglichkeiten

### Schlafzimmer 1



1x Doppelbett (1,40 m x 2 m)

### Schlafzimmer 2



1x Einzelbett

### Schlafzimmer 3



1x Einzelbett

## Beschreibung zur Unterkunft

Schöne und neu renovierte 4 Zimmer Wohnung mit 70 qm. Die Wohnung ist möbliert, hat eine neue Küche, 2 voll eingerichtete Zimmer mit Vollholzmöbeln, ein möbliertes Esszimmer mit gemütlicher Sitzbank, ein Wohnzimmer mit hochwertiger Ausziehcouch und ein Badezimmer mit zwei Waschbecken, einem großzügigen Waschbeckenverbau, WC und Dusche. Es sind keine Haustiere gestattet.

Der angegebene Preis entspricht einer Monatsmiete inkl Betriebskosten. Bei kürzerer Miete ist der Preis höher.

### Ausstattung & Merkmale



#### Grundausstattung

- TV
- Privater Trockner
- Handtücher
- Staubsauger
- Private Waschmaschine
- Bettwäsche
- private Toilette



#### Erstversorgung

- Toilettenpapier
- Seife



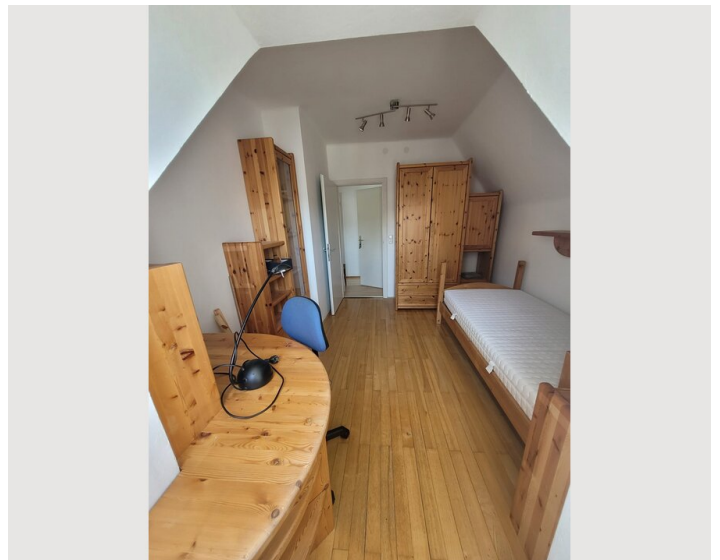
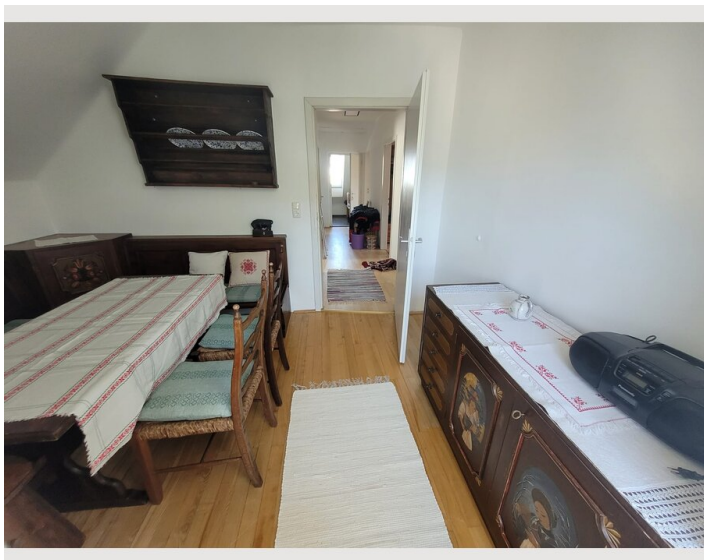
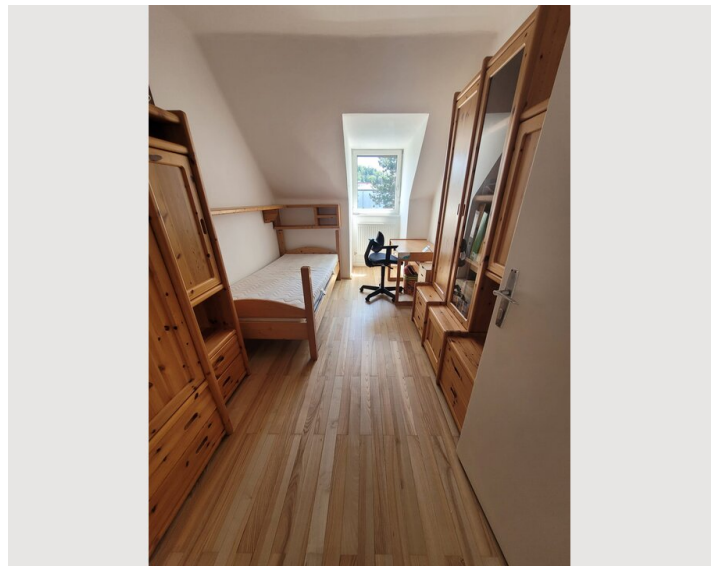
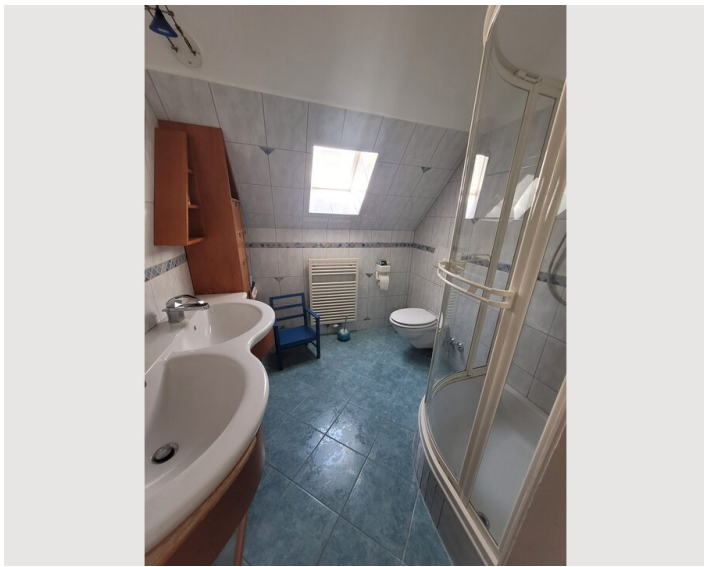
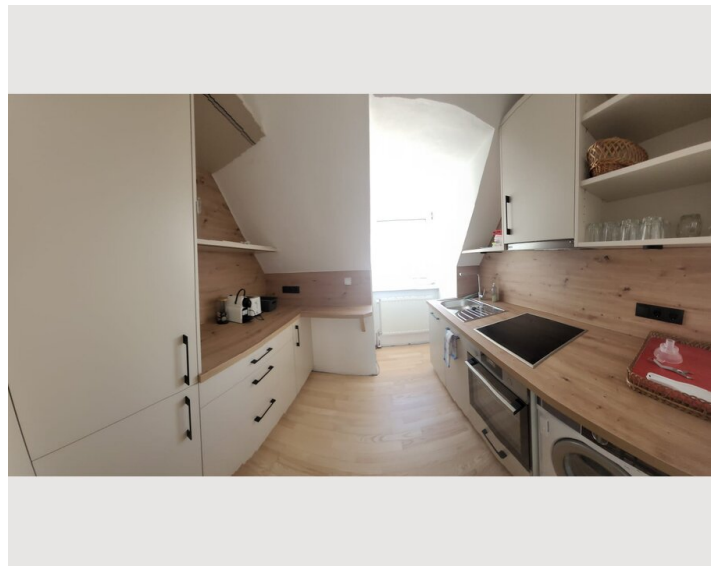
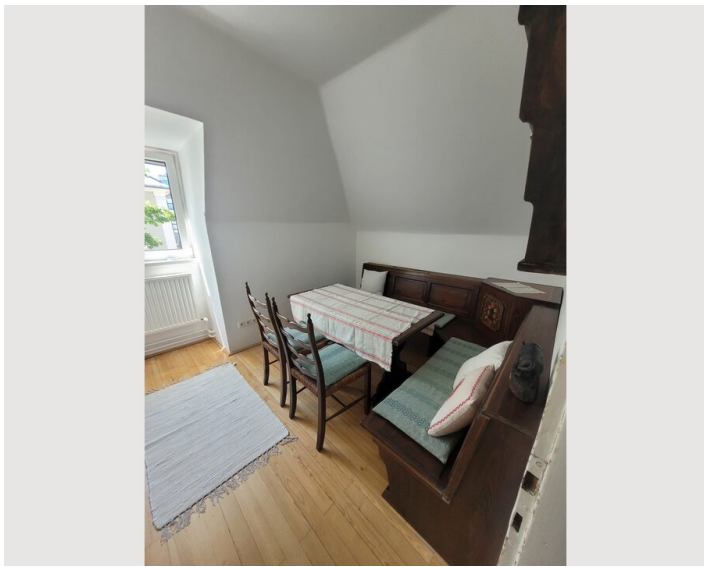
#### Küche

- Eigene Küche
- Gläser/Geschirr
- Geschirrspüler
- Kochutensilien
- Espressomaschine

### Informationen

- Rauchen verboten
- Schreibtisch/Arbeitsplatz
- Haustiere verboten
- Kurzparkzone kostenpflichtig
- Privater Eingang

## Bildergalerie



## Infrastruktur



S-Bahn Station Altstadt ca. 5 min fußläufig entfernt



ca. 15 min fußläufig entfernt

Die Wohnung liegt fußläufig zum Landeskrankenhaus und der Paracelsus Medizinischen Privatuniversität. Salzburgs wunderschöne Altstadt erreicht man in ca 15 Gehminuten. Die S-Bahn Station Altstadt Mitte ist nur ca. 4 Gehminuten entfernt.

## Lage

