



HAUS, 1220 WIEN

Haus Wien 22

Objektnummer: IKOR1

[Online ansehen und mieten](#)

Voll ausgestattetes, barrierefreies Haus mit 3 Schlafzimmern, sonniger Terrasse, Garten und eigenem Parkplatz. Perfekt für Geschäftsreisende, Paare oder Familien, die Wien für 1-6 Monate besuchen."

Zeitraum	19.12.2025 - 19.01.2026
Personenanzahl	2
Gesamtbetrag inkl. Ust.	€ 2.751,04
Kaution	€ 2.100,00



Wohnfläche

90m²



Maximalbelegung

4 Personen



Gesamte Unterkunft [?]

1 Privates Badezimmer 3 getrennte Schlafzimmer



1. Stockwerk



Check-in

16:00 - 20:00 Uhr



Check-out

08:00 - 10:00 Uhr

Schlafmöglichkeiten

Schlafzimmer 1



2x Einzelbett

Schlafzimmer 2



1x Doppelbett (1,80 m x 2 m)

Schlafzimmer 3



1x Doppelbett (1,80 m x 2 m)



1x Einzelbett

Beschreibung zur Unterkunft

Urbanes Gartenhaus – Wien 22: Dein idealer Rückzugsort für längere Aufenthalte.

Unser vollständig ausgestattetes, barrierefreies Haus liegt im 22. Bezirk von Wien und bietet auf 90 m² Platz für bis zu 4 Personen. Es ist ideal für Geschäftsreisende, Familien und Paare, die Wien für 1 bis 6 Monate besuchen. Mit 3 Schlafzimmern, einer sonnigen Terrasse, einem grünen Garten und privatem Parkplatz bietet es alles, was du für einen komfortablen Aufenthalt benötigst.

Das Wohnzimmer ist hell und freundlich gestaltet. Hier findest du einen Arbeitstisch mit schnellem Internet, ein gemütliches Sofa, Smart TV mit 70 Programmen sowie ein Bücherregal – ideal für entspannte Abende oder produktives Arbeiten. Die voll ausgestattete Küche bietet einen Esstisch für bis zu 6 Personen, einen großen Kühlschrank, Mikrowelle und alle nötigen Küchenutensilien. Der direkte Zugang zur Terrasse lädt zu Mahlzeiten im Freien ein.

Zwei der Schlafzimmer befinden sich im Erdgeschoss: Eines mit einem geräumigen Doppelbett und das andere mit zwei Einzelbetten, jeweils mit offenen Schränken und großen Fenstern mit Blick ins Grüne. Im ersten Stock erwartet dich ein großzügiges Gästezimmer mit Doppelbett, Einzelbett und einer Couch – perfekt, falls Besuch kommt.

Das moderne Bad verfügt über eine Fußbodenheizung, eine geräumige Dusche, Waschmaschine und Trockner sowie viel Stauraum in einem Spiegelschrank. Handtücher, Seifenspender und weitere Annehmlichkeiten sind bereits vorhanden. Die Toilette ist separat neben dem Badezimmer.

Besonders attraktiv ist der Außenbereich: Die Terrasse mit Gartenmöbeln, Sonnenschirm und einem Elektrogrill bietet die ideale Gelegenheit, Mahlzeiten im Freien zu genießen. Der gepflegte Rasengarten lädt mit zwei Liegestühlen zum Entspannen ein, und ein überdachtes Gartenhaus bietet zusätzlichen Raum bei schlechtem Wetter. Für Kinder gibt es einen Sandkasten und viel Platz zum Spielen. Haustiere sind auf Anfrage herzlich willkommen. Der Garten ist sicher umzäunt, sodass Kinder und Haustiere sorglos spielen können.

Die Lage des Hauses ist perfekt angebunden: Öffentliche Verkehrsmittel sind nur wenige Gehminuten entfernt und bringen dich in kurzer Zeit ins Wiener Stadtzentrum. In unmittelbarer Umgebung befinden sich Supermärkte, Drogerien, Apotheken und ein typisch Wiener Heuriger, der "Dorfheuriger Breitenlee".

Mit einem privaten Parkplatz für bis zu 3 Autos direkt vor der Tür ist dein Auto sicher abgestellt.

Ausstattung & Merkmale



Grundausstattung

- Terrasse
- Internet/Wlan
- Private Waschmaschine
- Bettwäsche
- private Toilette
- Staubsauger
- Reinigungsutensilien
- Garten
- TV
- Privater Trockner
- Handtücher
- Privater Parkplatz
- Bügeleisen & Bügelbrett



Erstversorgung

- Toilettenpapier



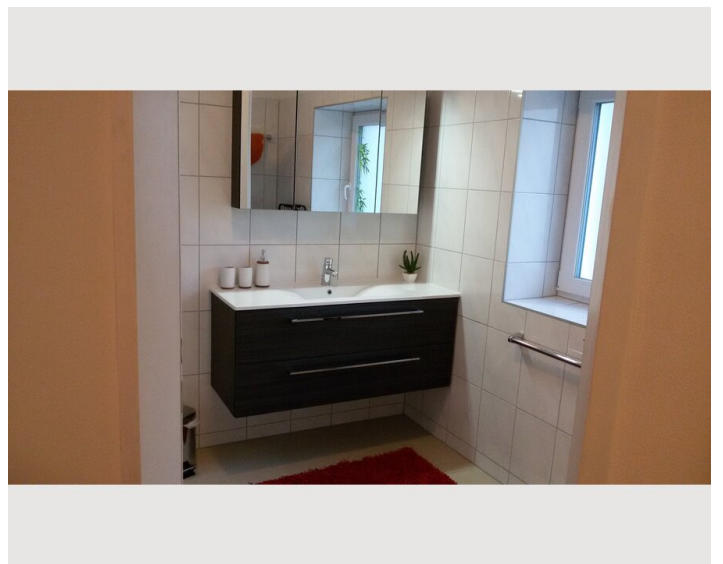
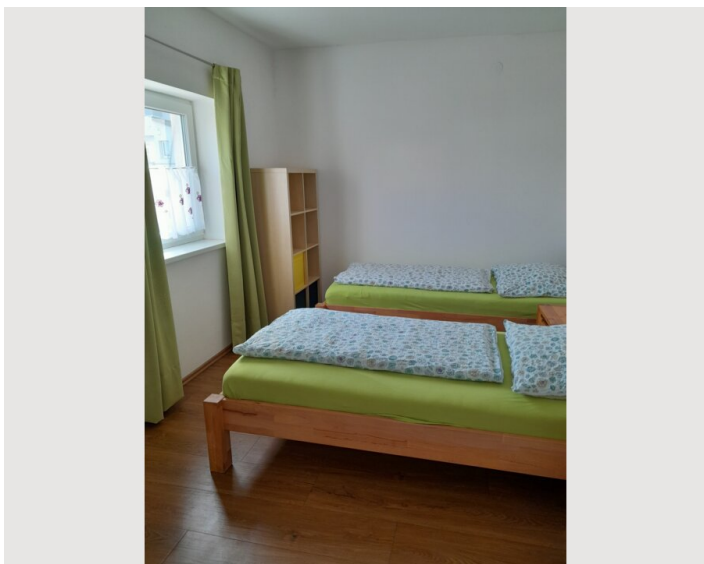
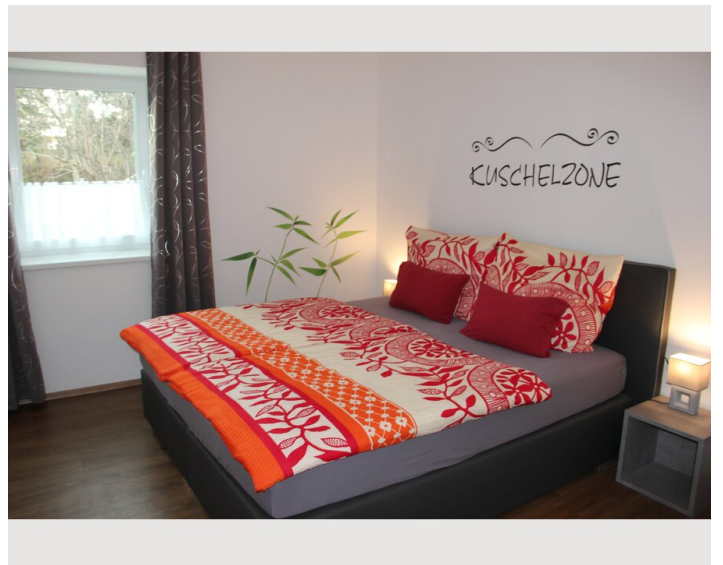
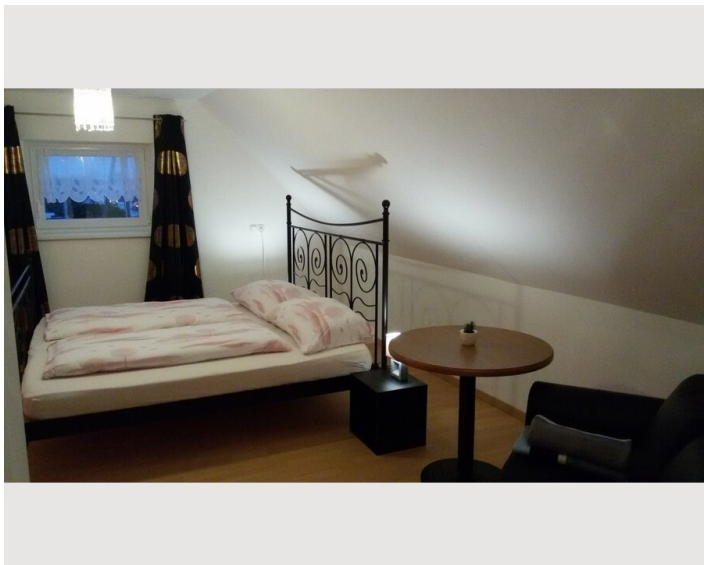
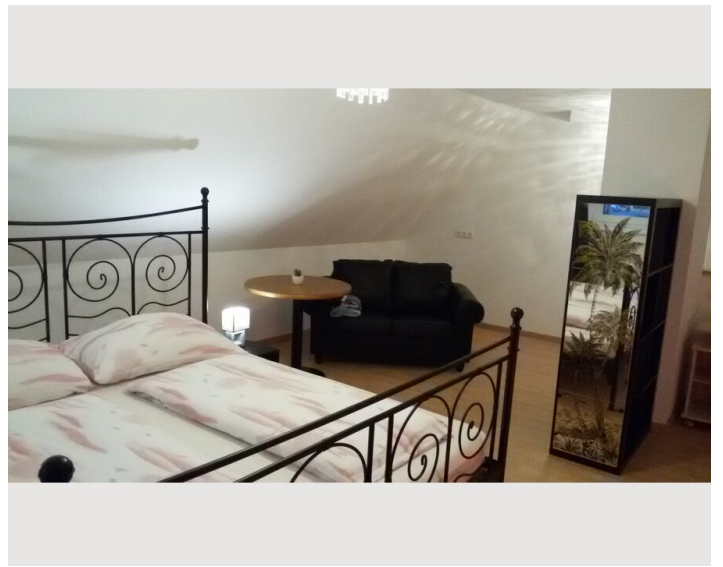
Küche

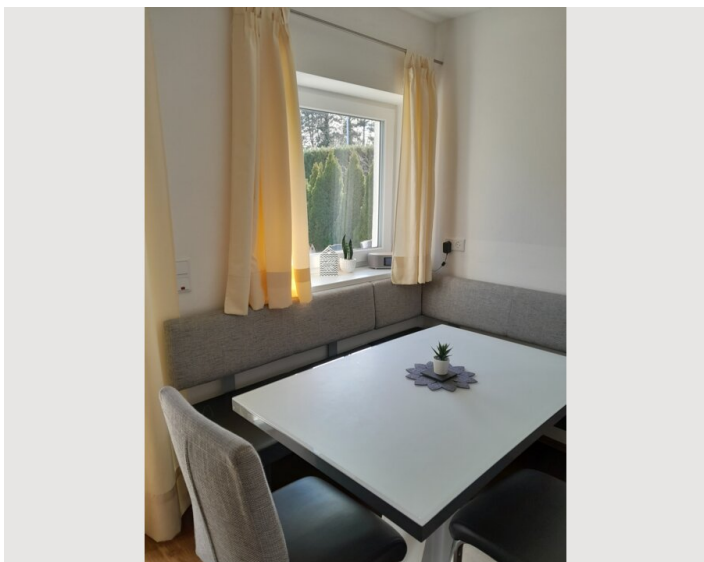
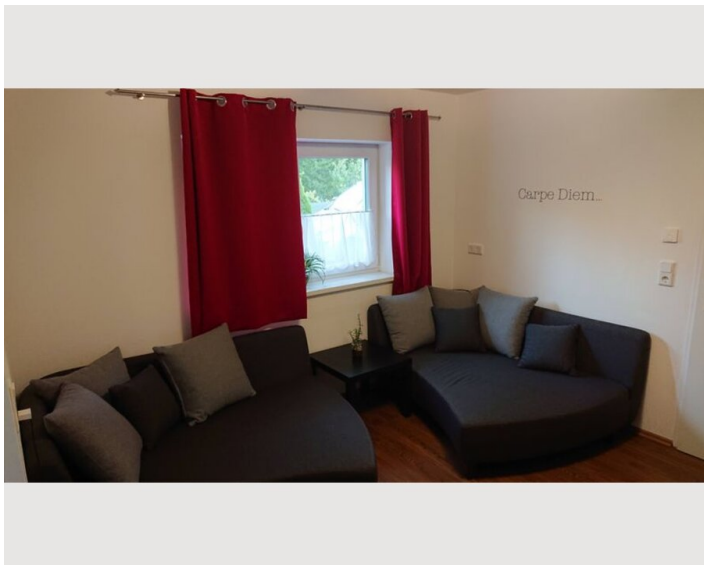
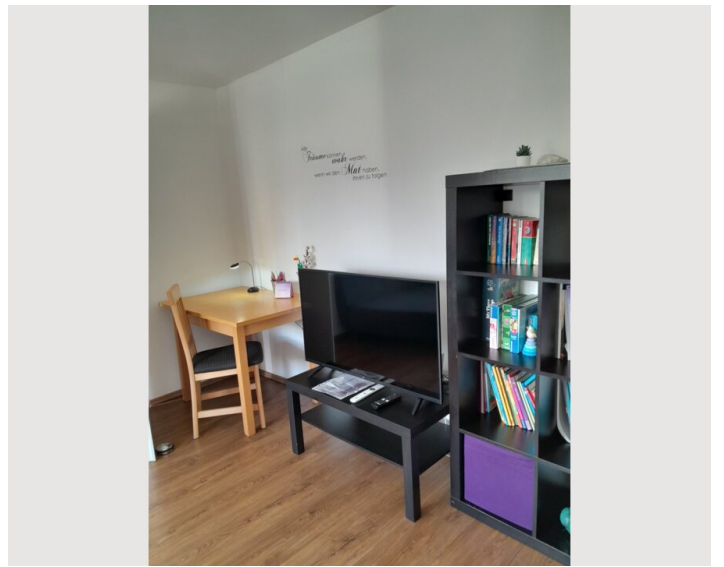
- Eigene Küche
- Gläser/Geschirr
- Geschirrspüler
- Kochutensilien
- Filterkaffee
- Mikrowelle

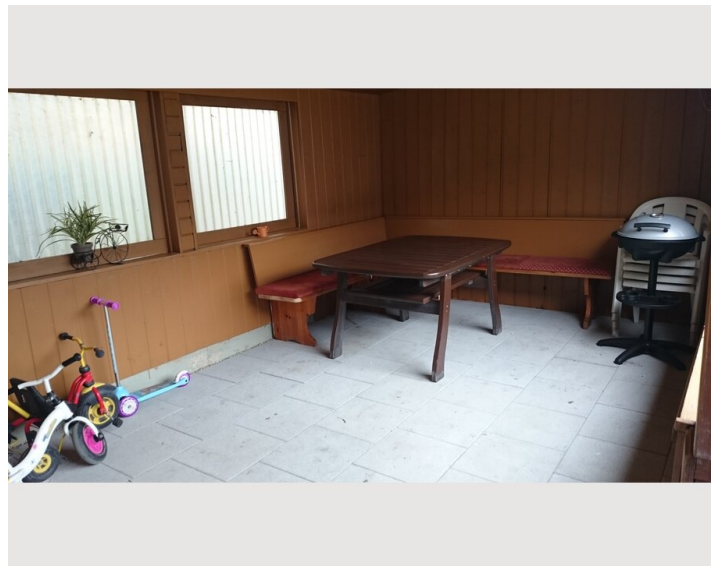
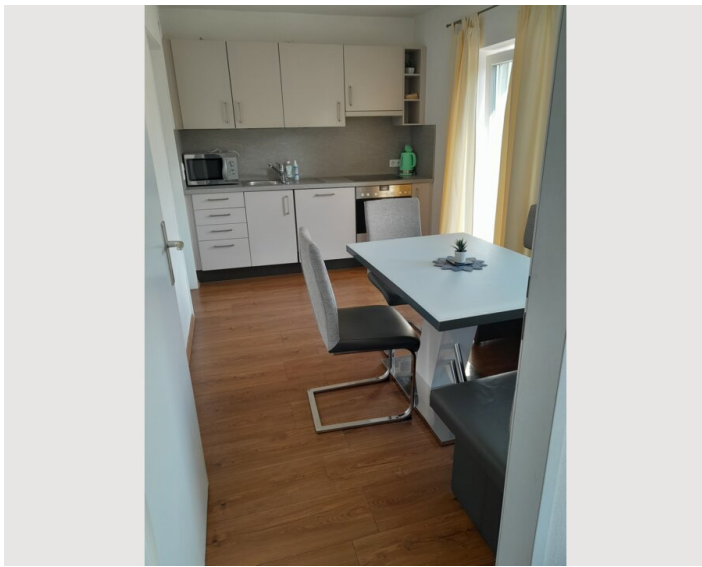
Informationen

- Für Bauarbeiter geeignet
- Rauchen verboten
- Privater Eingang
- Fahrradraum kostenlos
- Für Kinder geeignet
- Schreibtisch/Arbeitsplatz
- Haustiere auf Anfrage


Bildergalerie







Infrastruktur

 Die Buslinie 28A, direkt um die Ecke, bringt dich in nur 10 Minuten zur U1, die dann schnellen Zugang zum Stadtzentrum bietet. Das macht den Standort deines Hauses besonders attraktiv für Reisende, die Wien erkunden wollen!

"Die Lage des Urbanen Gartenhauses bietet eine ausgezeichnete Infrastruktur: Supermärkte, Drogerien und Apotheken sind in der Nähe. Ein beliebter Wiener Heuriger, der 'Dorfheuriger Breitenlee', ist nur 10 Gehminuten entfernt."

Lage

