



2 ZIMMER WOHNUNG, 8990 BAD AUSSEE

Modernes Apartment im Grünen

Objektnummer: STAB2

[Online ansehen und mieten](#)

Apartment auf einem Bauernhof in ruhiger Südlage das durch eine moderne, stilvolle Einrichtung und zauberhafte Aussicht auf den Dachstein-Gletscher besticht

Zeitraum	02.05. - 02.06.2026
Personenanzahl	2
Gesamtbetrag inkl. Ust.	€ 2.200,55
Kaution	€ 1.600,00



Wohnfläche

55m²



Maximalbelegung

2 Personen



Gesamte Unterkunft [?]

1 Privates Badezimmer 1 getrenntes Schlafzimmer



1. Stockwerk



Check-in

15:00 - 19:00 Uhr



Check-out

08:00 - 10:00 Uhr

Schlafmöglichkeiten

Schlafzimmer



1x Doppelbett (1,80 m x 2 m)

Beschreibung zur Unterkunft

Das Apartment verfügt über ein großzügiges Wohn- und Esszimmer, das durch eine doppelflügelige Balkontüre viel Tageslicht bietet und einen direkten Zugang zur Dachterrasse ermöglicht. Hier können Sie die Aussicht auf die umliegenden Wiesen genießen und die Natur in vollen Zügen erleben. Die Küche ist voll ausgestattet und bietet alle Annehmlichkeiten für den Alltag. Das Badezimmer ist modern, mit ebenerdiger Dusche. Das Apartment verfügt über einen privaten Eingang, und ein privates Stiegenhaus (in die Wohnung integriert). Die ruhige Lage des Bauernhofs ermöglicht eine entspannte Wohnatmosphäre, gleichzeitig sind Einkaufsmöglichkeiten und die Infrastruktur der Region gut erreichbar. Die Wohnung ist besonders geeignet für Menschen, die die Ruhe des Landlebens schätzen und gleichzeitig moderne Wohnqualität suchen.

Ausstattung & Merkmale



Grundausstattung

- Dachterrasse
- Internet/Wlan
- Gemeinschaftswaschmaschine
- Bettwäsche
- private Toilette
- Staubsauger
- Haartrockner
- Gartenmitbenutzung
- TV
- Gemeinschaftstrockner
- Handtücher
- Privater Parkplatz
- Bügeleisen & Bügelbrett



Erstversorgung

- Toilettenpapier
- Seife



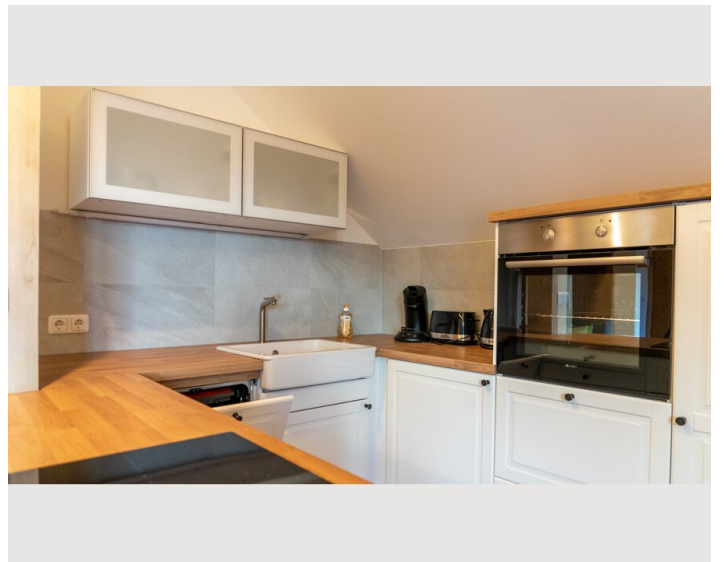
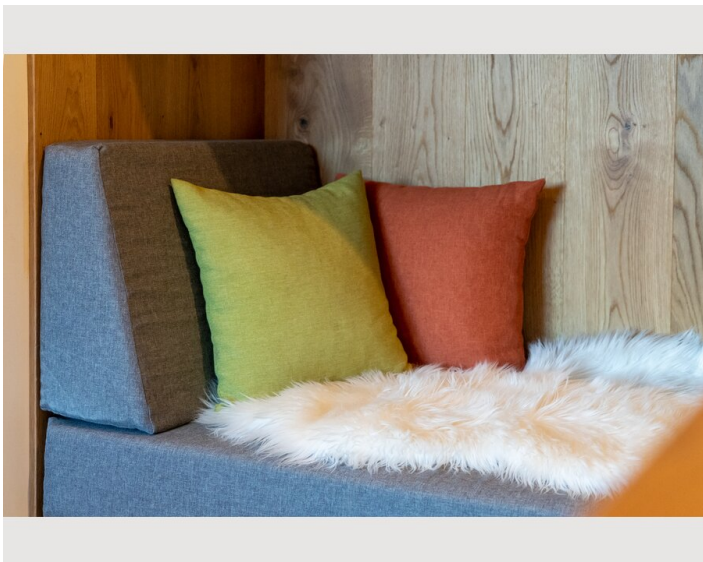
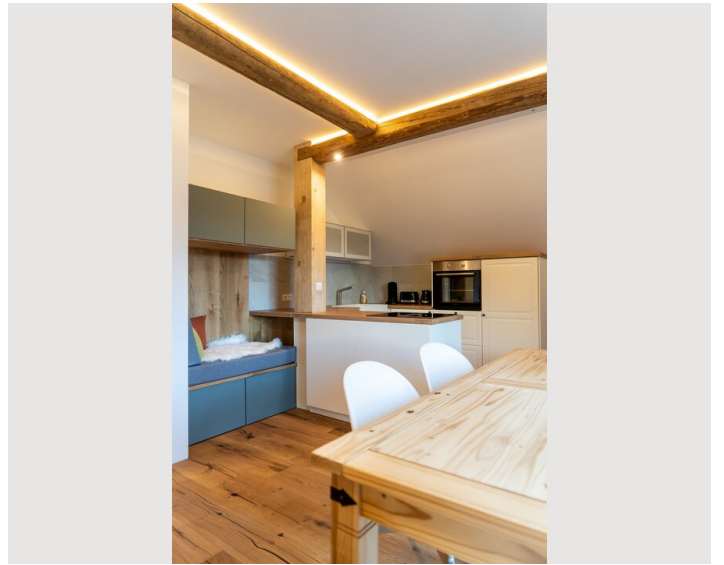
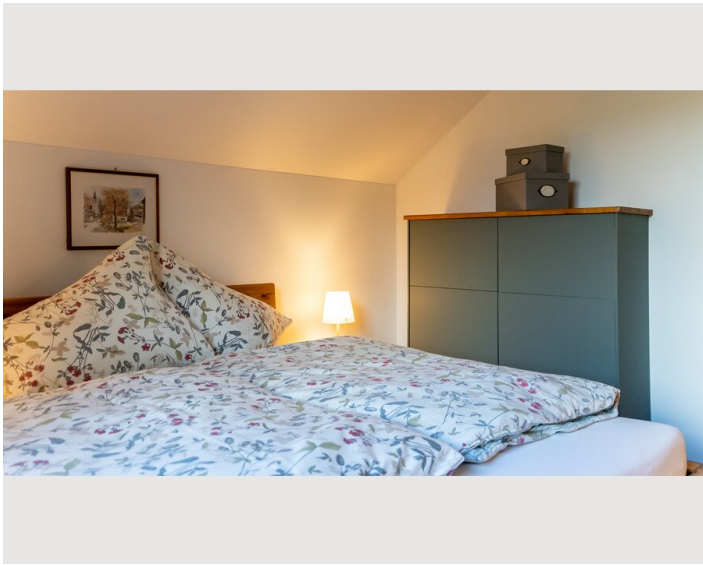
Küche

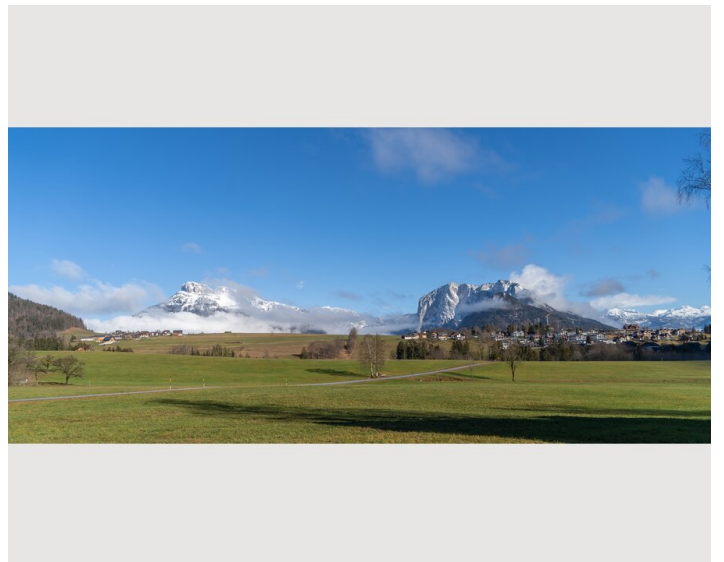
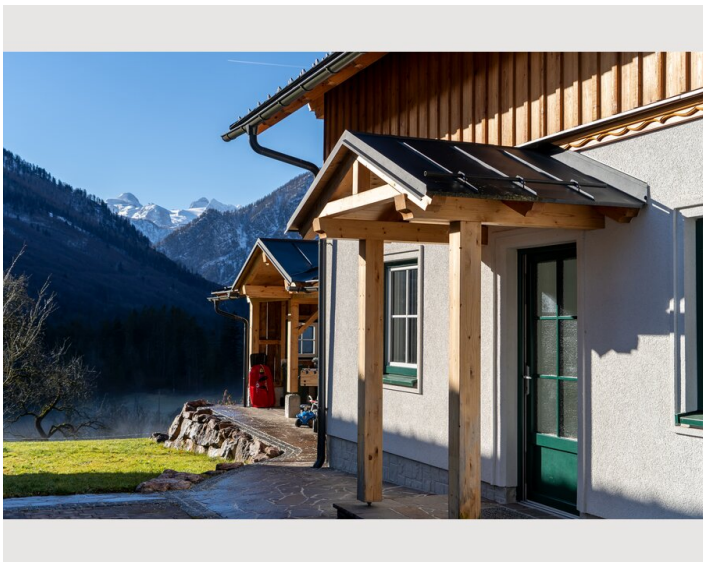
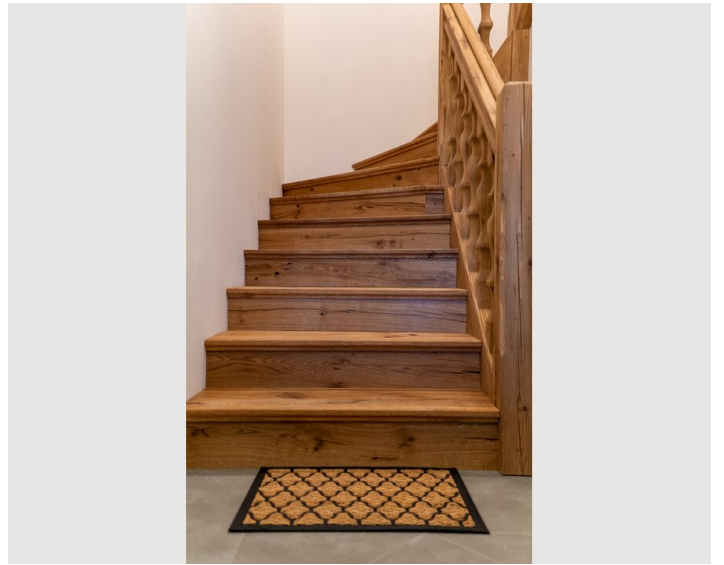
- Eigene Küche
- Gläser/Geschirr
- Geschirrspüler
- Kochutensilien
- Filterkaffee

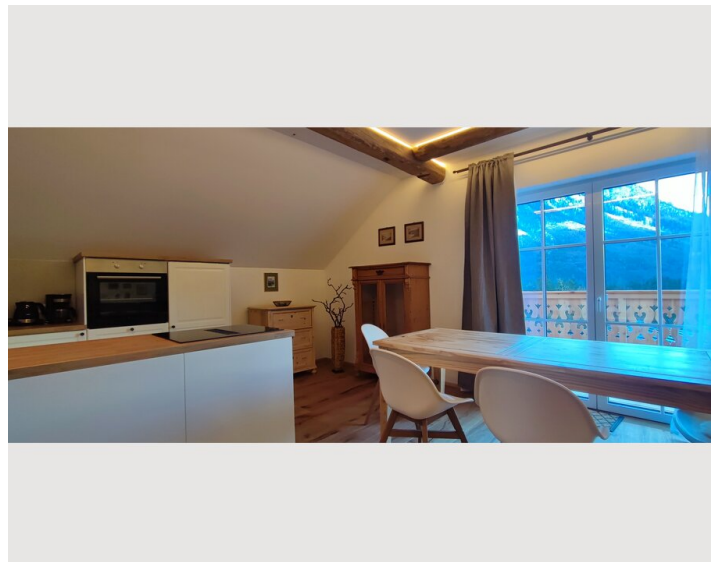
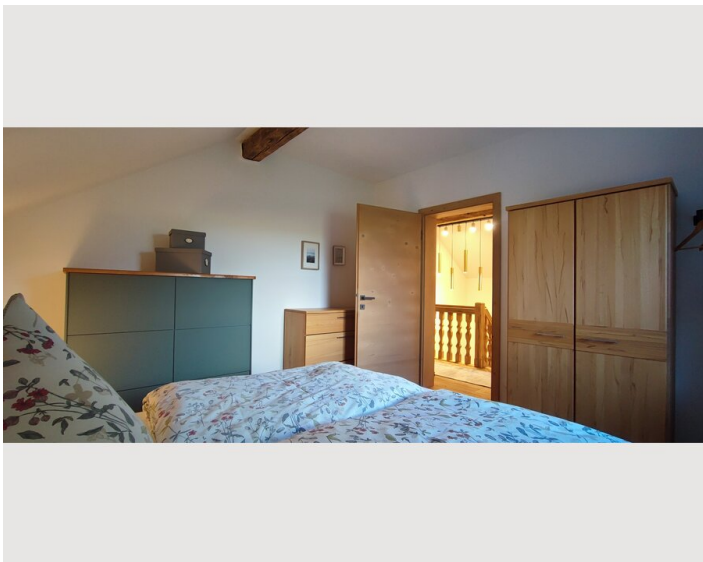
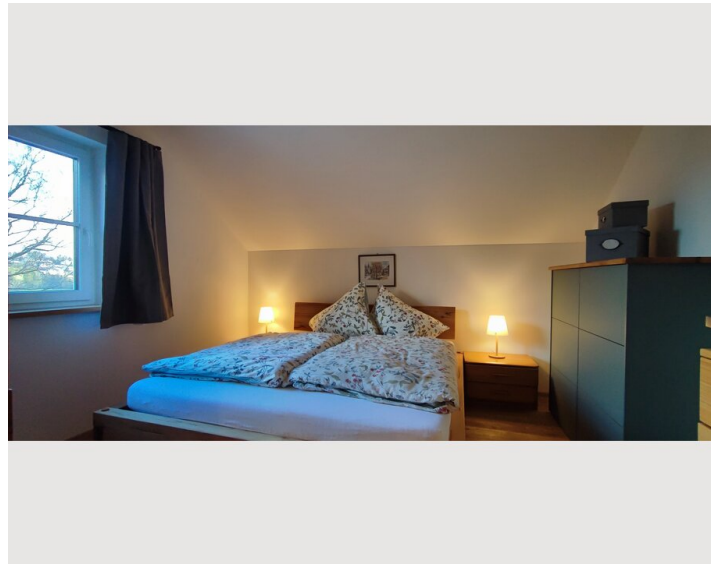
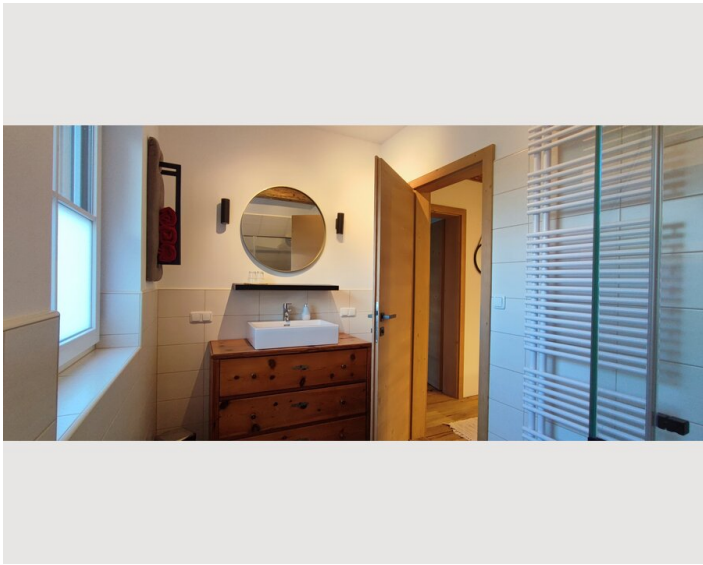
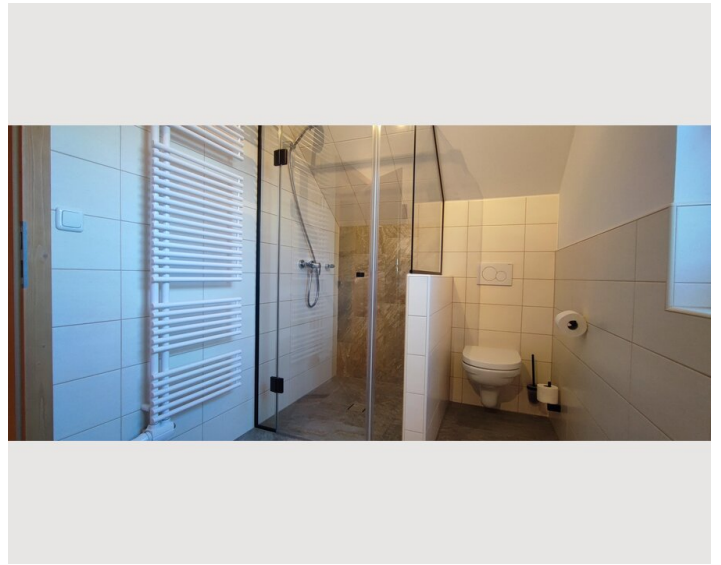
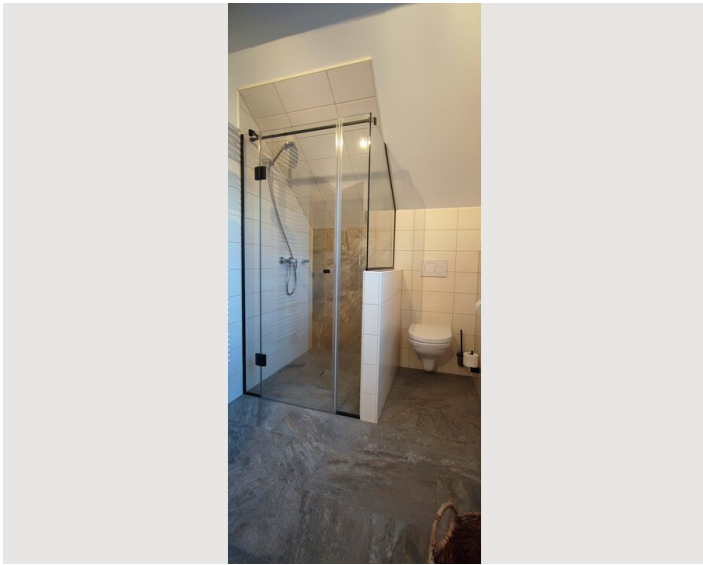
Informationen

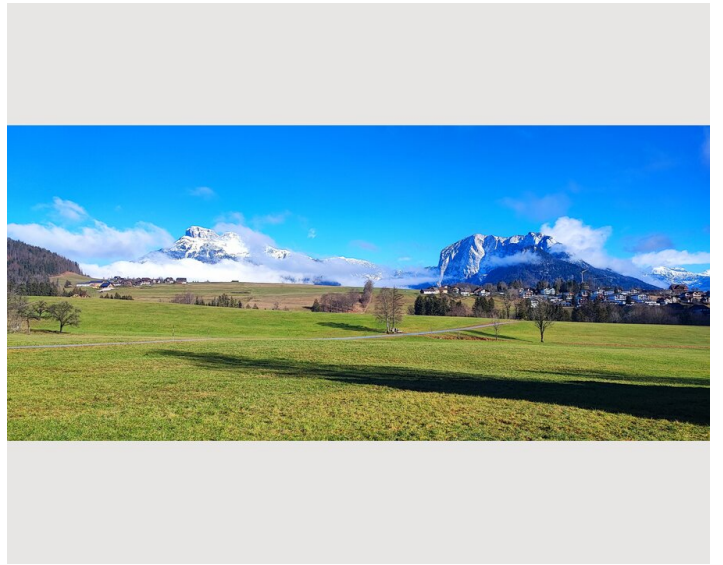
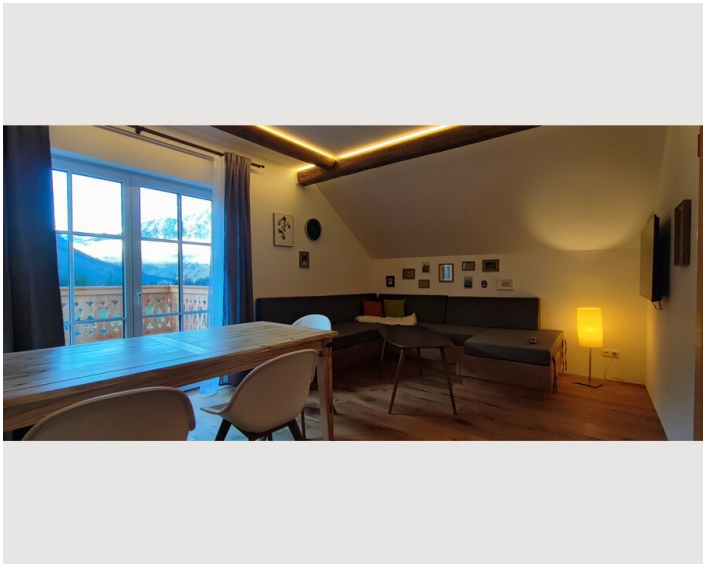
- Rauchen verboten
- Haustiere verboten
- Privater Eingang

Bildergalerie



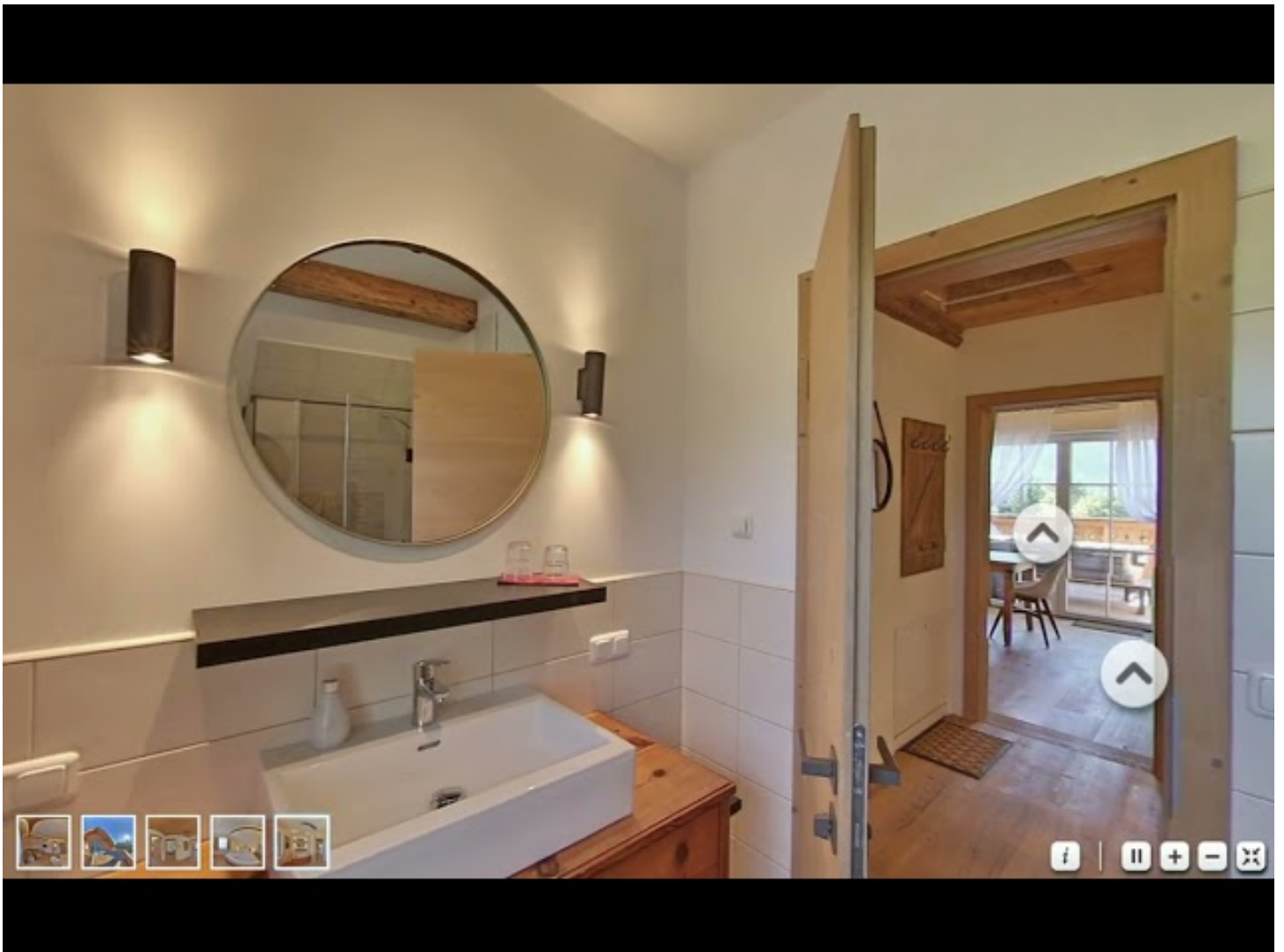






Video

Zum Video



Lage

