



2 ZIMMER WOHNUNG, 1150 WIEN

Nettes Apartment nahe Stadthalle, Westbahnhof

Objektnummer: WJHQ1

[Online ansehen und mieten](#)

Die Wohnung hat ca 45 qm in einem ruhigen Haus, das dennoch zentral gelegen ist. 1 min von Billa, 2 min von Straßenbahn, 5 min von U-Bahn.

Zeitraum	19.12.2025 - 19.01.2026
Personenanzahl	2
Gesamtbetrag inkl. Ust.	€ 1.955,50
Kaution	€ 1.500,00



Wohnfläche

40m²



Maximalbelegung

2 Personen



Gesamte Unterkunft [?]

1 Privates Badezimmer 1 getrenntes Schlafzimmer 1 Wohn-Schlafzimmer



2. Stockwerk

Lift vorhanden



Check-in

14:00 - 00:00 Uhr



Check-out

00:00 - 10:00 Uhr

Schlafmöglichkeiten

Schlafzimmer



1x Doppelbett (1,40 m x 2 m)



1x Sofabett (2 Personen)

Wohnen und Schlafen



1x Sofabett (2 Personen)

Beschreibung zur Unterkunft

Die Wohnung befindet sich in der Beingasse, die direkt zwischen Stadthalle und Westbahnhof liegt. Die Wohnung befindet sich im 2. Stock, mit Aufzug. Trotz der zentralen Lage ist das Gebäude ruhig. Im Eingangsbereich werden Sie von einer großzügigen Garderobe empfangen. Von diesem Raum gehen die Essküche und das Bad ab. Das Badezimmer ist mit einer Duschkabine, einer Waschmaschine, einer Toilette und einem bequemen Waschbecken ausgestattet. Die Essküche verfügt über verschiedene Küchengeräte wie Backofen, Geschirrspüler, Mikrowelle und Kaffeemaschine. Der Esstisch ist von Lederstühlen umgeben. Das Wohnzimmer nebenan wird durch die großen Fenster mit viel natürlichem Licht erhellt und ist mit einer Schlafcouch und einem Fernseher ausgestattet. Das Schlafzimmer hat ein Doppelbett und einen weiteren Kleiderschrank. Das Haus verfügt über einen gemeinsamen Garten mit einer Grünfläche zum Entspannen. Im ersten Stock gibt es einen Fahrradabstellraum, in dem Fahrräder und Kinderwagen untergebracht werden können.

Ausstattung & Merkmale



Grundausstattung

- Internet/Wlan
- Private Waschmaschine
- Handtücher
- Staubsauger
- Haartrockner
- TV
- Bettwäsche
- private Toilette
- Reinigungsutensilien



Erstversorgung

- Toilettenpapier



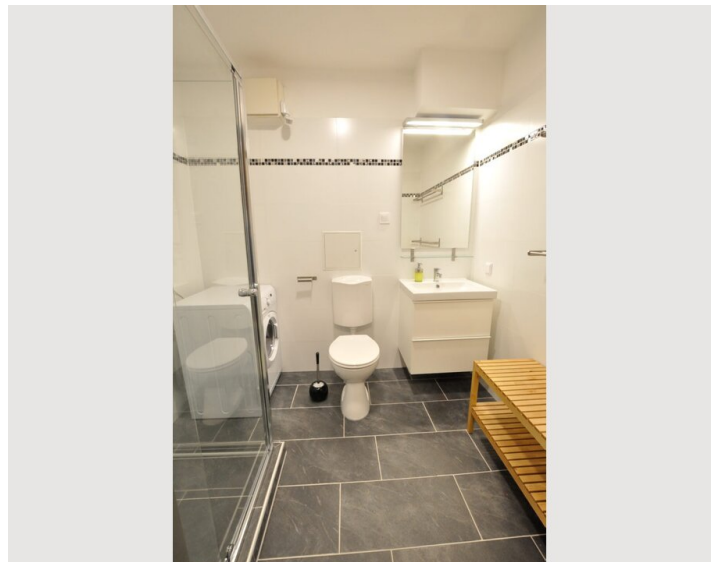
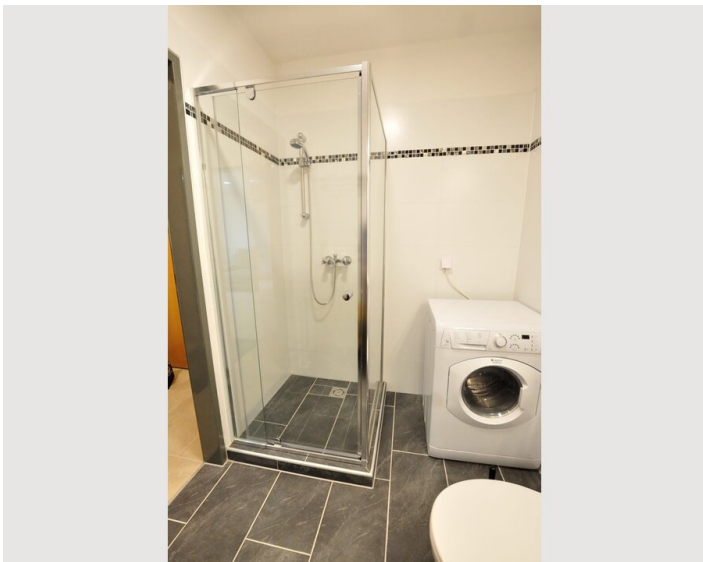
Küche

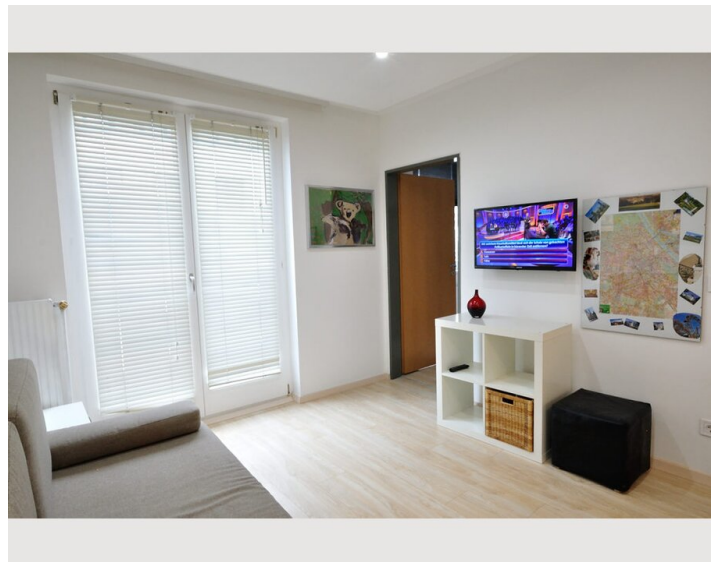
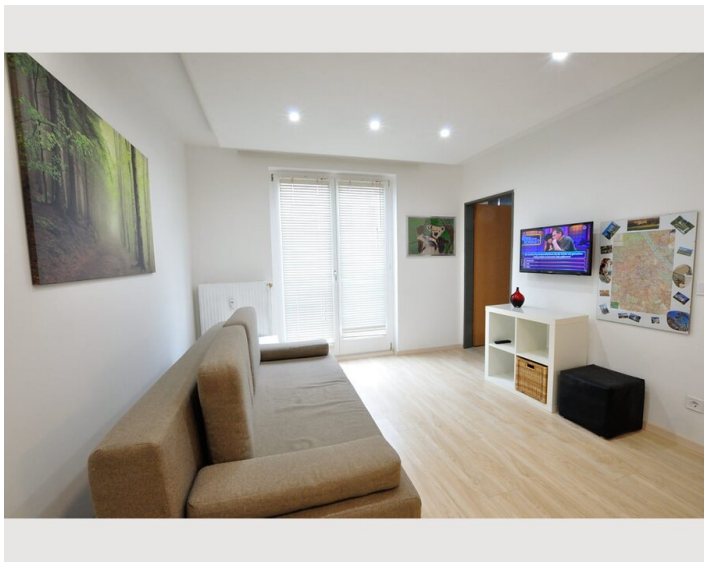
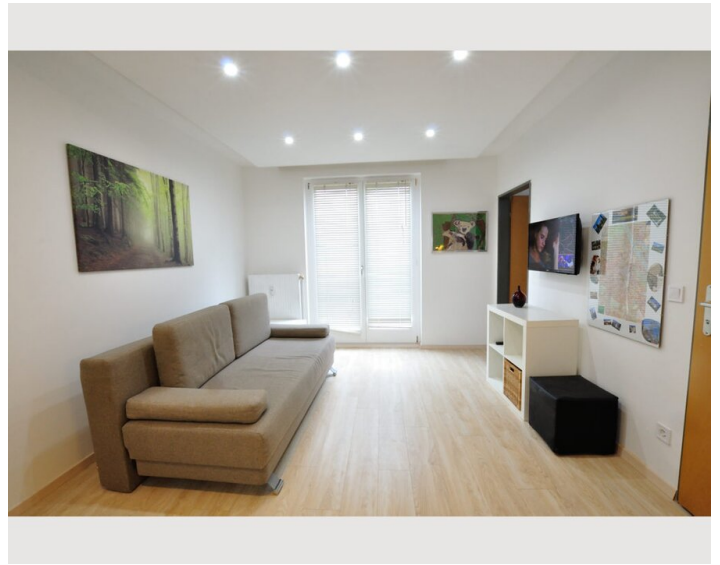
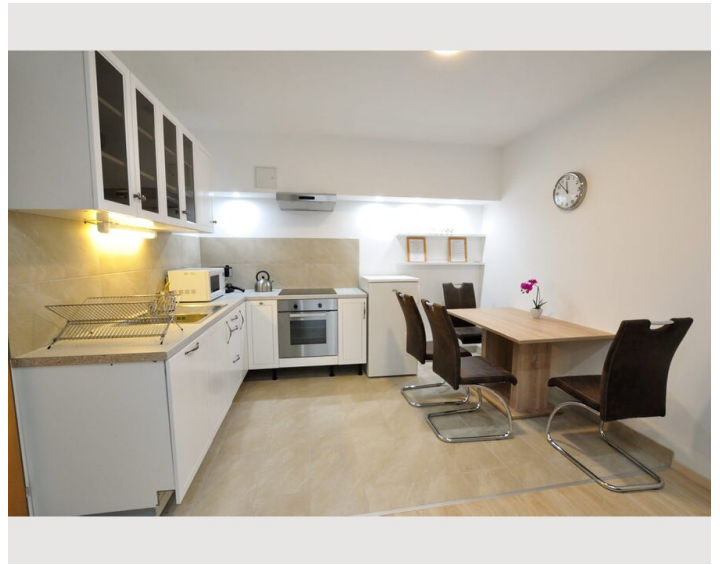
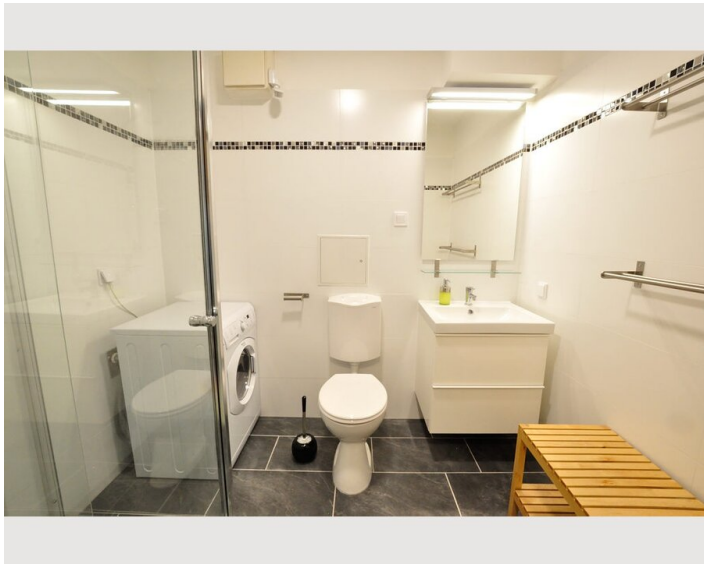
- Eigene Küche
- Espressomaschine
- Mikrowelle
- Gläser/Geschirr
- Geschirrspüler

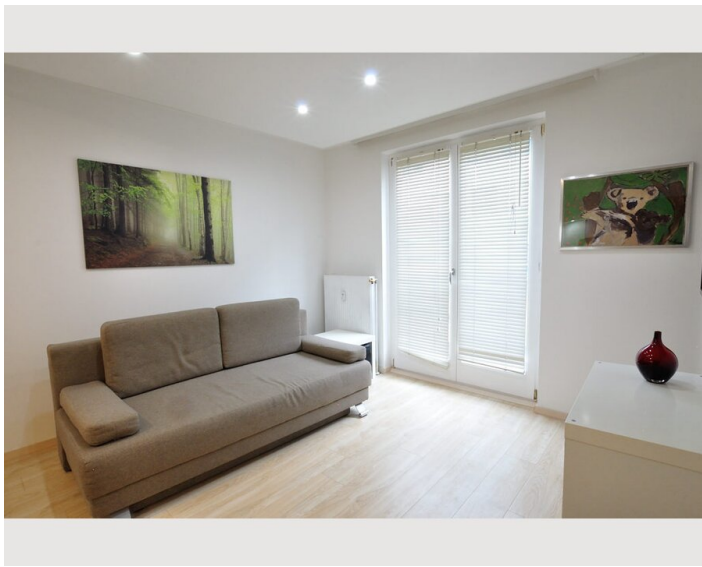
Informationen

- Für Kinder geeignet
- Kurzparkzone kostenpflichtig
- Regelmäßige Reinigung kostenpflichtig
- Rauchen verboten
- Haustiere verboten
- Fahrradraum kostenlos

Bildergalerie







Lage

