

3 ZIMMER WOHNUNG, 1120 WIEN








# geräumige Maisonettewohnung

Objektnummer: NDFB1

[Online ansehen und mieten](#)

sehr zentrale geräumige Maisonetenwohnung

<b>Zeitraum</b>	20.12.2025 - 20.01.2026
<b>Personenanzahl</b>	2
<b>Gesamtbetrag</b> inkl. Ust.	€ 1.610,62
Kaution	€ 1.300,00

 <b>Wohnfläche</b> 80m²	 <b>2. Stockwerk</b>
 <b>Maximalbelegung</b> 5 Personen	 <b>Check-in</b> 12:00 - 00:00 Uhr
 <b>Gesamte Unterkunft</b>  1 Privates Badezimmer 2 getrennte Schlafzimmer 1 Wohn-Schlafzimmer	 <b>Check-out</b> 12:00 - 00:00 Uhr

## Schlafmöglichkeiten

### Schlafzimmer 1



1x Doppelbett (1,80 m x 2 m)

### Schlafzimmer 2



1x Doppelbett (1,80 m x 2 m)

### Wohnen und Schlafen



1x Sofabett (1 Person)

## Beschreibung zur Unterkunft

geräumige Wohnung Küche, Wohn,- Esszimmer 1 großes Schlafzimmer, 1 kleineres Schlafzimmer Bad/WC

## Ausstattung & Merkmale



### Grundausstattung

- Internet/Wlan
- Waschmaschine
- private Toilette
- Bügeleisen & Bügelbrett
- Haartrockner
- TV
- Handtücher
- Staubsauger
- Reinigungsutensilien



### Erstversorgung

- Toilettenpapier
- Seife
- Shampoo



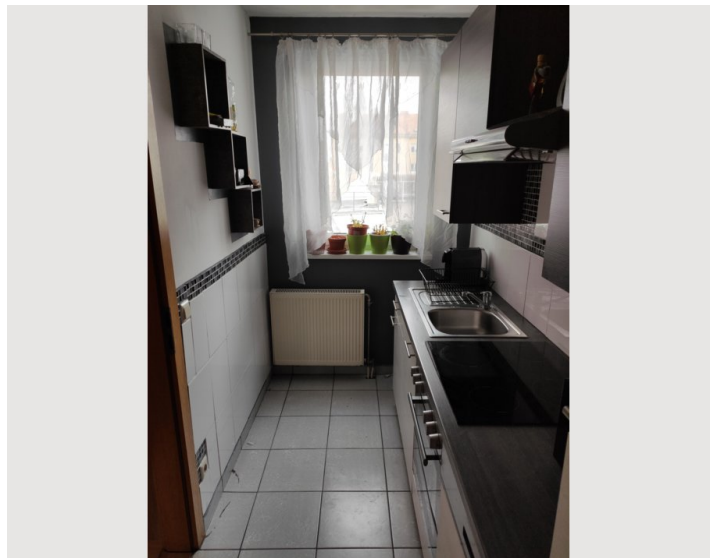
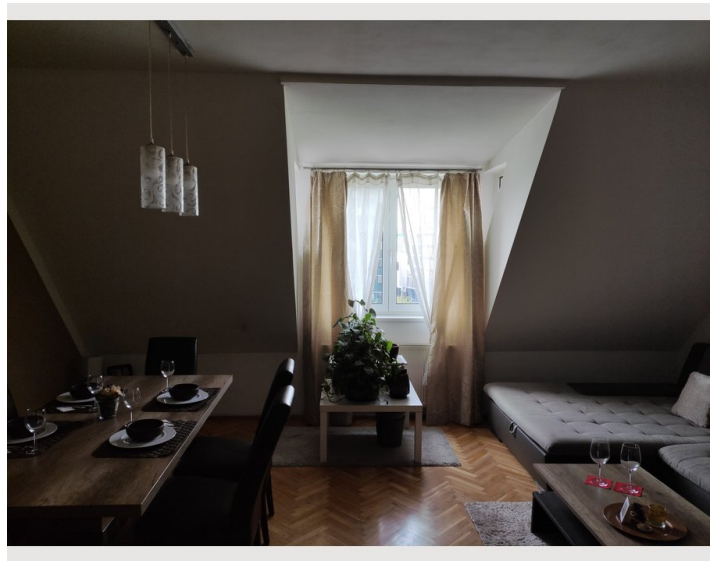
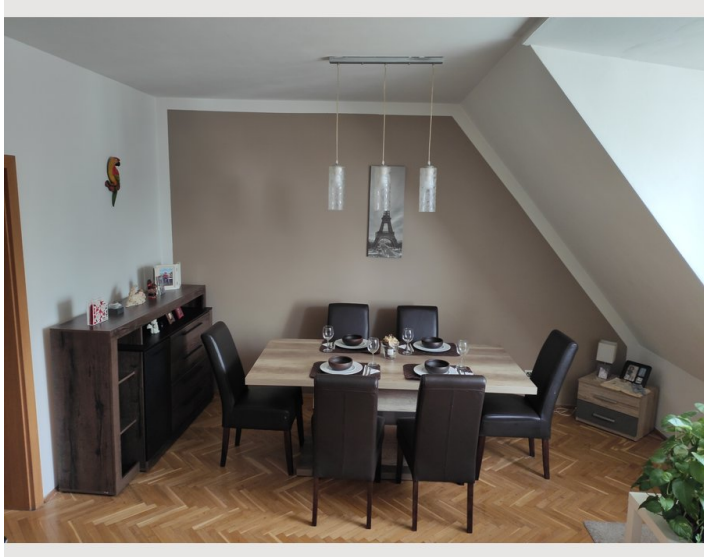
### Küche

- Eigene Küche
- Espressomaschine
- Gläser/Geschirr
- Mikrowelle

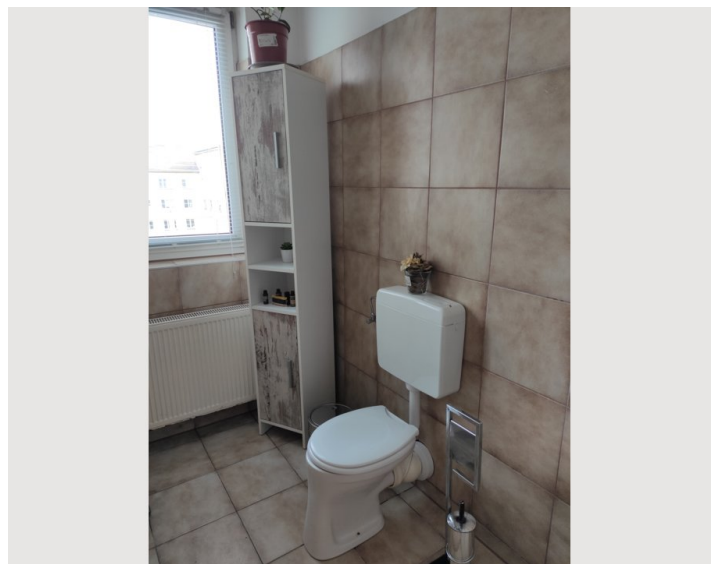
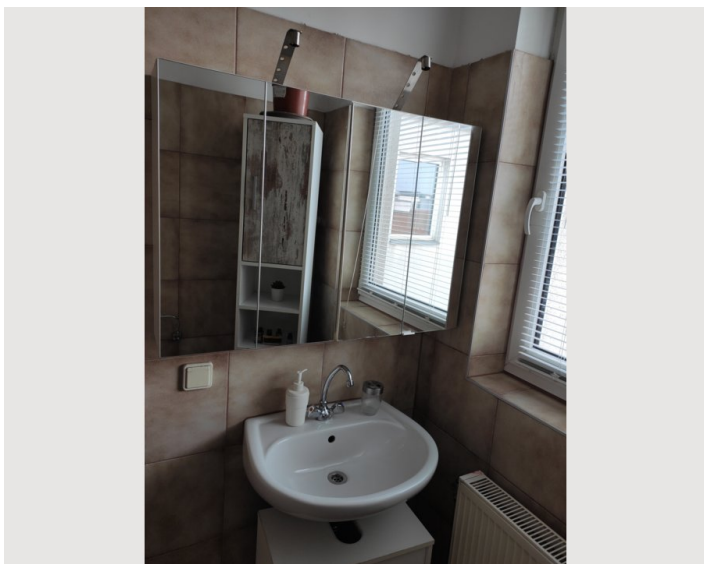
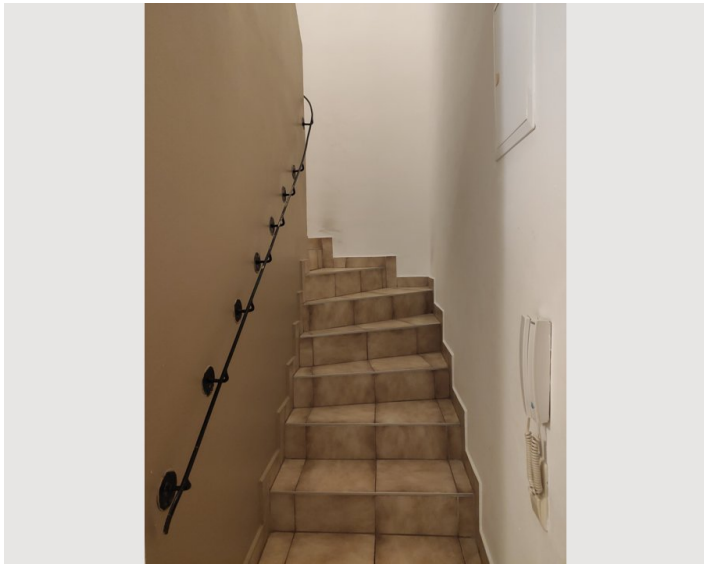
## Informationen

- Für Bauarbeiter geeignet
- Rauchen erlaubt
- Privater Eingang
- Regelmäßige Reinigung kostenpflichtig
- Für Kinder geeignet
- Kurzparkzone kostenpflichtig
- Haustiere auf Anfrage

## Bildergalerie









### Infrastruktur



U-bahn (U4,U6) direkt vor der Haustüre



SPAR weniger als 50m



10min



24h Shop weniger als 100m

sehr zentral, U-bahn Doppelstation Längenfeldgasse befindet sich direkt vor der Haustüre, ebenso ein Taxistand, Supermarkt, 24h-Shop, Fahrradstation etc

## Lage

