



2 ZIMMER WOHNUNG, 3100 ST. PÖLTEN

St. Pölten Zentrum mit Terrasse

Objektnummer: FYRC1

[Online ansehen und mieten](#)

Neu renovierte Wohnung mitten im Zentrum von St.Pölten, 1 Minute bis zum Rathausplatz! 8 Minuten bis zum Bahnhof! Liebevoll eingerichtete Wohnung mit Terrasse! Die Wohnung geht auf den Hof und ist daher sehr ruhig!

Zeitraum	18.04. - 18.05.2026
Personenanzahl	2
Gesamtbetrag inkl. Ust.	€ 1.436,90
Kaution	€ 1.100,00



Wohnfläche

60m²



Maximalbelegung

2 Personen



Gesamte Unterkunft [?]

1 Privates Badezimmer 1 getrenntes Schlafzimmer



1. Stockwerk

Lift vorhanden



Check-in

14:00 - 20:00 Uhr



Check-out

10:00 - 11:00 Uhr

Schlafmöglichkeiten

Schlafzimmer



1x Doppelbett (1,60 m x 2 m)

Beschreibung zur Unterkunft

Neu renovierte Wohnung in der Altstadt von St. Pölten. Vom Vorzimmer gelangt man ins offene Wohn/Esszimmer mit Küche und einen kleinen Abstellraum. Vom Wohnbereich kommt man ebenso auf eine geräumige 16m² Terrasse. Vom Vorzimmer geht eine Tür ins Badezimmer, mit Badewanne, die andere führt ins Schlafzimmer mit einem 160x200m Bett.

Die Wohnung befindet sich im ersten Stock. Ein Aufzug ist vorhanden. Außerdem ist die Wohnung hofseitig und daher sehr ruhig gelegen.

Ein Parkplatz ist auf Anfrage möglich (€20/Tag).

Ausstattung & Merkmale



Grundausstattung

- Terrasse
- Bettwäsche
- private Toilette
- Haartrockner
- Internet/Wlan
- Handtücher
- Reinigungsutensilien



Erstversorgung

- Toilettenpapier



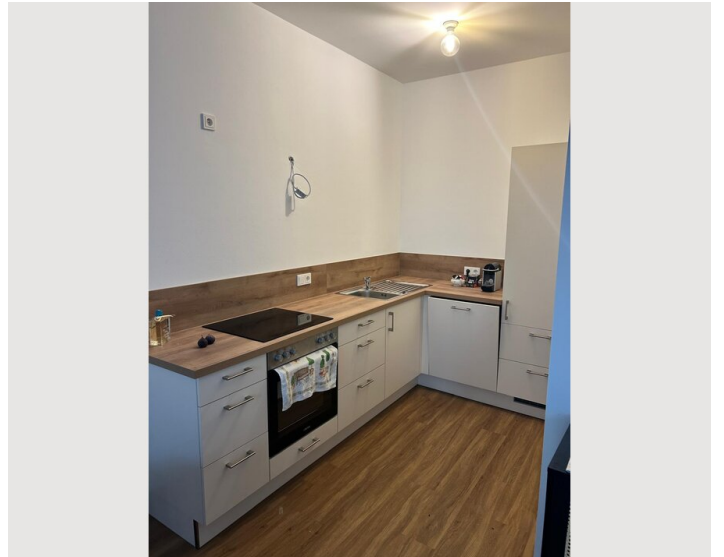
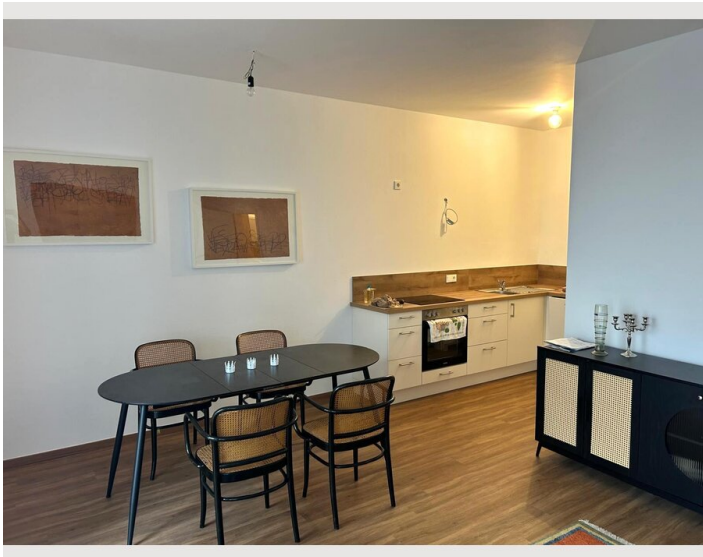
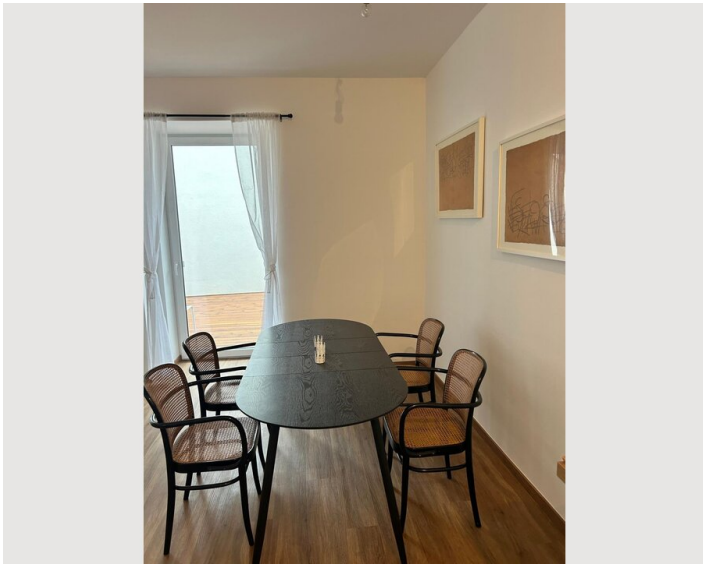
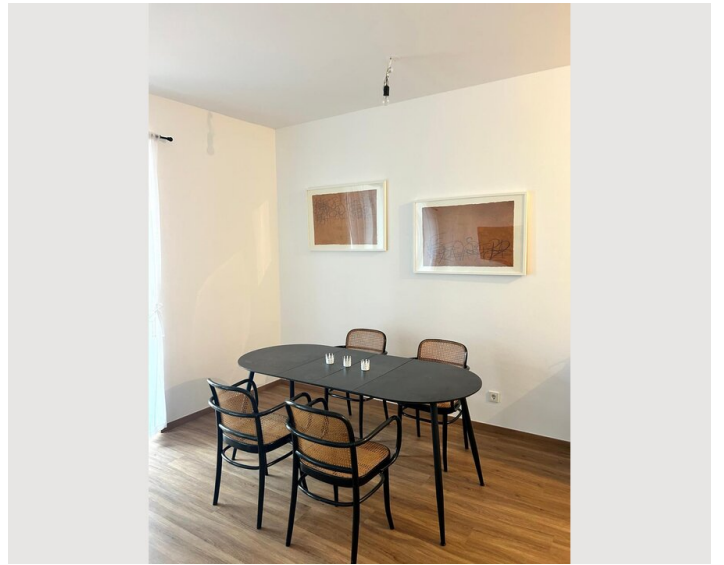
Küche

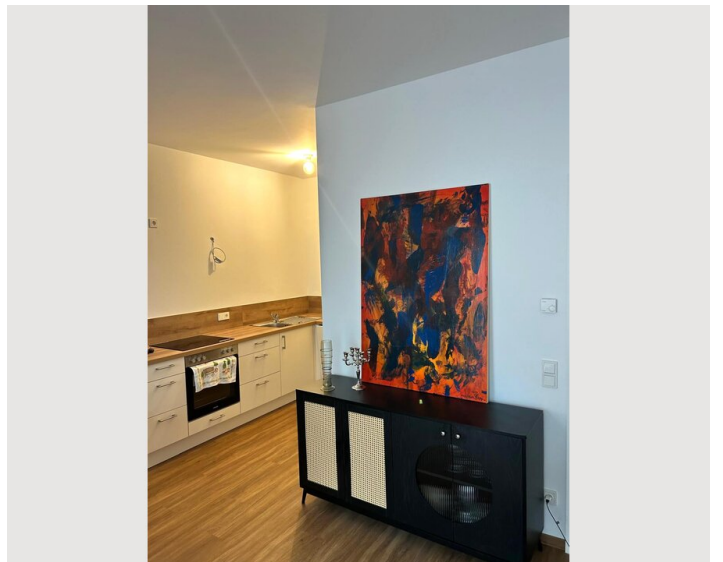
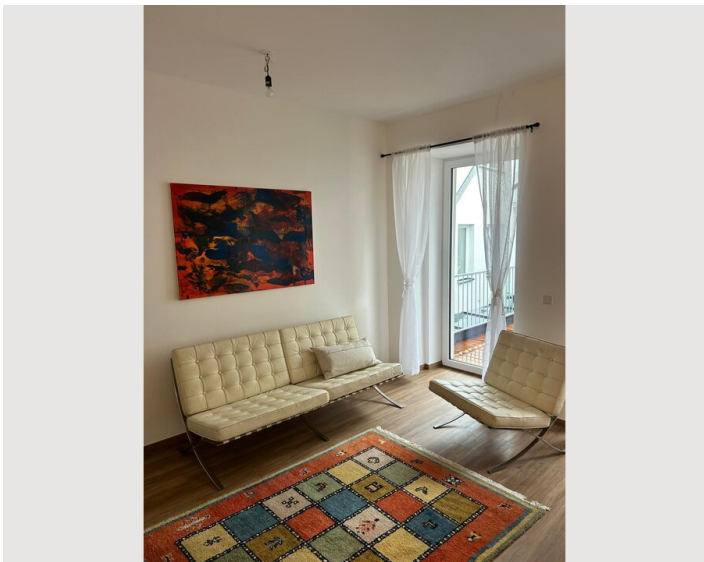
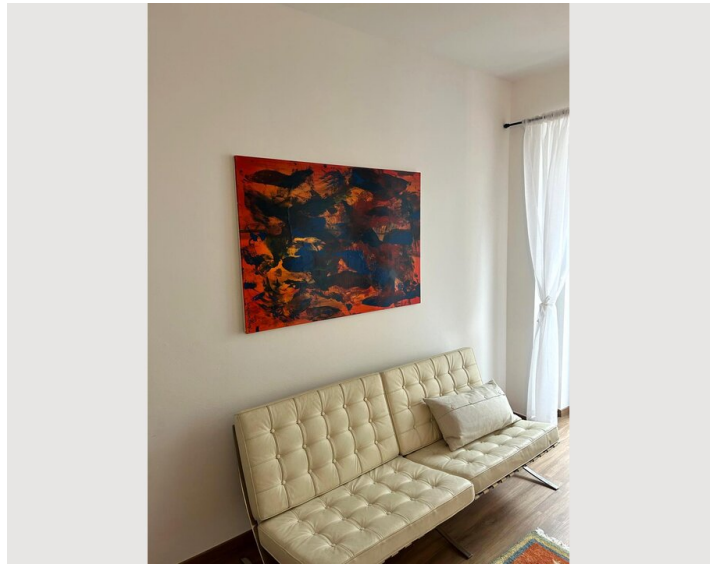
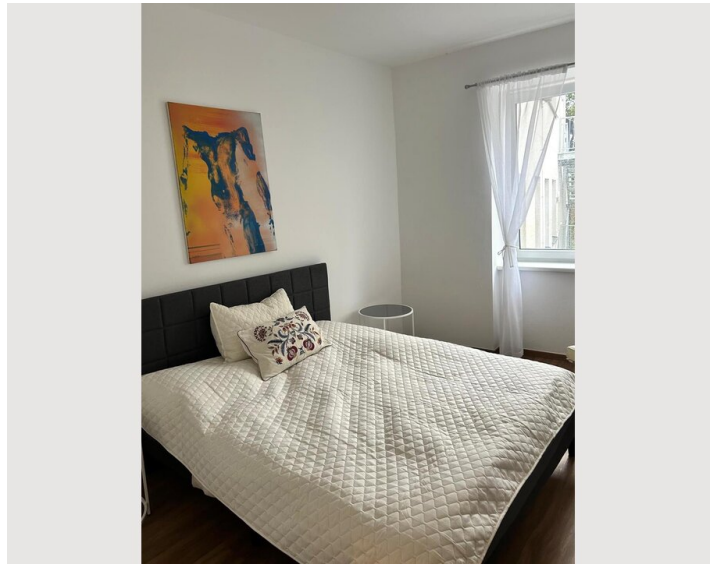
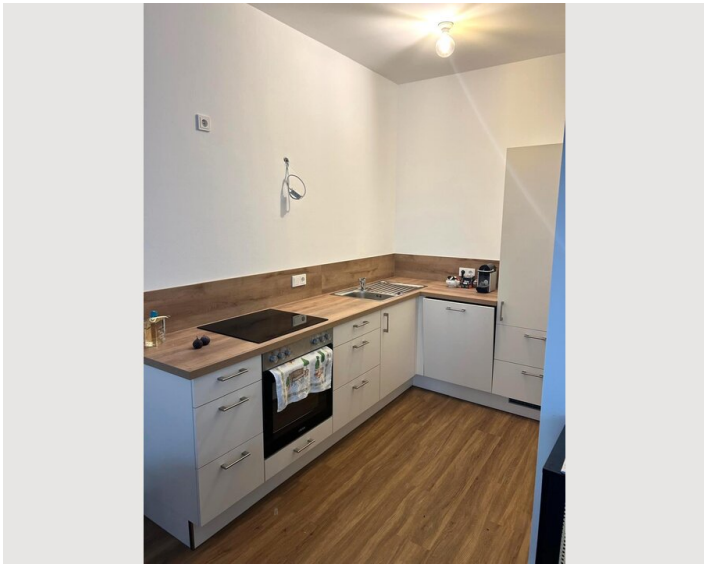
- Eigene Küche
- Gläser/Geschirr
- Geschirrspüler
- Kochutensilien
- Espressomaschine

Informationen

- Für Bauarbeiter geeignet
- Rauchen verboten
- Privater Eingang
- Für Kinder geeignet
- Schreibtisch/Arbeitsplatz
- Haustiere auf Anfrage

Bildergalerie





Infrastruktur

 Bahnhof St. Pölten 8 Minuten

 Spar 5 min

 Rathausplatz 1 Minute

Eine Fleischerei, Trafik und Pizzeria sind in der unmittelbaren Umgebung.

Die nächste Apotheke ist 3min entfernt, Supermarkt 5 Minuten.

Das Festspielhaus erreicht man in 10 Gehminuten, Domkirche St. Pölten ist 7 Minuten entfernt.

Das Museum Niederösterreich erreicht man in 13 Gehminuten.

Die Wohnung befindet sich im Stadtzentrum, somit ist alles sehr gut zu Fuß erreichbar!

Lage

