



2 ZIMMER WOHNUNG, 5020 SALZBURG

## Dachgeschoss-Oase in idyllischer Grünruhelage

Objektnummer: LDCF1

[Online ansehen und mieten](#)

Exklusive Dachgeschosswohnung mit Terrasse in ruhiger Grünlage. Modernes Neubauhaus mit nur vier Einheiten. Nahversorger bequem zu Fuß erreichbar, ebenso sehr gute Busanbindungen in die Stadt und zum Bahnhof.

<b>Zeitraum</b>	03.05. - 03.06.2026
<b>Personenanzahl</b>	2
<b>Gesamtbetrag</b> inkl. Ust.	€ 2.323,38
Kaution	€ 1.700,00



### Wohnfläche

74m<sup>2</sup>



### Maximalbelegung

2 Personen



### Gesamte Unterkunft <sup>?</sup>

1 Privates Badezimmer 1 getrenntes Schlafzimmer



### 2. Stockwerk



### Check-in

16:00 - 11:00 Uhr



### Check-out

16:00 - 11:00 Uhr

## Schlafmöglichkeiten

### Schlafzimmer



1x Doppelbett (1,60 m x 2 m)

## Beschreibung zur Unterkunft

Die Wohnung liegt in ruhiger Grünlage und erstreckt sich über zwei Ebenen. Im Dachgeschoss befinden sich Wohnbereich und Schlafzimmer mit direktem Zugang zur XL-Dachterrasse. Ein Carport bietet Platz fürs Auto.

## Ausstattung & Merkmale



### Grundausstattung

- Terrasse
- Internet/Wlan
- Private Waschmaschine
- Handtücher
- Privater Parkplatz
- Staubsauger
- Reinigungsutensilien
- Dachterrasse
- TV
- Bettwäsche
- private Toilette
- Garage
- Bügeleisen & Bügelbrett



### Erstversorgung

- Toilettenpapier
- Seife
- auf Anfrage Kühlschranksfüllung
- Shampoo
- Nespressokapseln



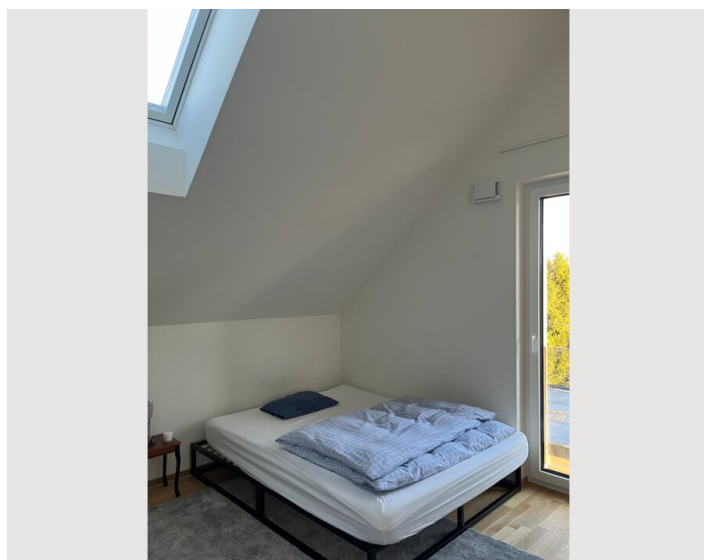
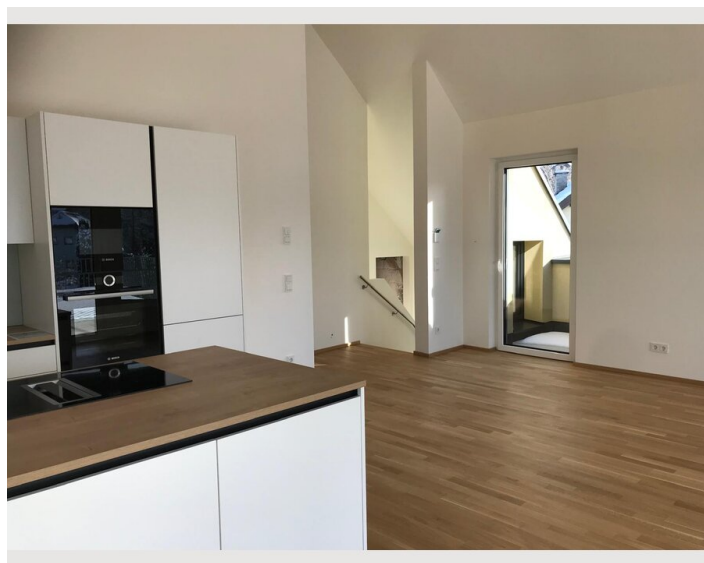
### Küche

- Eigene Küche
- Espressomaschine
- Mikrowelle
- Gläser/Geschirr
- Geschirrspüler
- Dampfgarer

## Informationen

- Für Kinder ungeeignet
- Kurzparkzone kostenpflichtig
- Haustiere verboten
- Fahrradraum kostenlos
- Rauchen verboten
- Privater Eingang
- Regelmäßige Reinigung kostenpflichtig

## Bildergalerie



### Infrastruktur

🎯 10 min

🚶 10 min

🚗 10 min

🚗 5 min

Die Wohnung liegt in ruhiger Grünlage, umgeben von Einfamilienhäusern mit großen Gärten und sehr guter Infrastruktur. Das Zentrum ist nahe, und ein Naherholungsgebiet befindet sich direkt vor der Haustür. Flughafen, Bahnhof und Autobahn sind in kurzer Zeit bequem erreichbar.

## Lage

