



2 ZIMMER WOHNUNG, 1160 WIEN


## Schöne Altbauwohnung 18 min von Innenstadt entfernt

Objektnummer: RODP3

[Online ansehen und mieten](#)

Altbauwohnung. Modern und neu saniert. Balkon. Liebevoll eingerichtet mit guter Anbindung ins Zentrum. Nah am Wilhelminenberg

<b>Zeitraum</b>	24.04. - 24.05.2026
<b>Personenanzahl</b>	2
<b>Gesamtbetrag</b> inkl. Ust.	€ 2.541,30
Kaution	€ 2.000,00

 **Wohnfläche**  
75m<sup>2</sup>

 **Maximalbelegung**  
3 Personen

 **Gesamte Unterkunft**   
1 Privates Badezimmer 1 getrenntes Schlafzimmer 1 Wohn-Schlafzimmer

 **2. Stockwerk**

 **Check-in**  
13:00 - 21:00 Uhr

 **Check-out**  
08:00 - 11:00 Uhr

## Schlafmöglichkeiten

### Schlafzimmer



1x Doppelbett (1,40 m x 2 m)

### Wohnen & Schlafen



1x Sofabett (1 Person)

## Beschreibung zur Unterkunft

Eine sehr schöne helle sanierte Altbauwohnung im 16. Bezirk. Modern und klassisch eingerichtet mit kleinen liebevollen Details. Lift ist noch nicht in Betrieb. (Vorraussichtlich ab Juli 2021)

Schöner Balkon, begrünt mit Sitzgarnitur an einer ruhiger Straße gelegen.

Schöner Echtholz-Parkett. Gut eingerichtete Küche mit Töpfen, Pfannen und schönem Geschirr.

Die Wohnung ist mit hochwertigen Möbeln eingerichtet und schönen stilvollen Teppichen.

Für Ausflüge ins Grüne sorgt der nahe gelegene Wilhelminenberg, falls es Lust auf schöne Spazier-, Wander- und Radwege gibt.

## Ausstattung & Merkmale



### Grundausstattung

- Balkon
- Private Waschmaschine
- Handtücher
- Staubsauger
- Haartrockner
- Internet/Wlan
- Bettwäsche
- private Toilette
- Reinigungsutensilien



### Erstversorgung

- Toilettenpapier
- Seife
- Shampoo
- Nespressokapseln



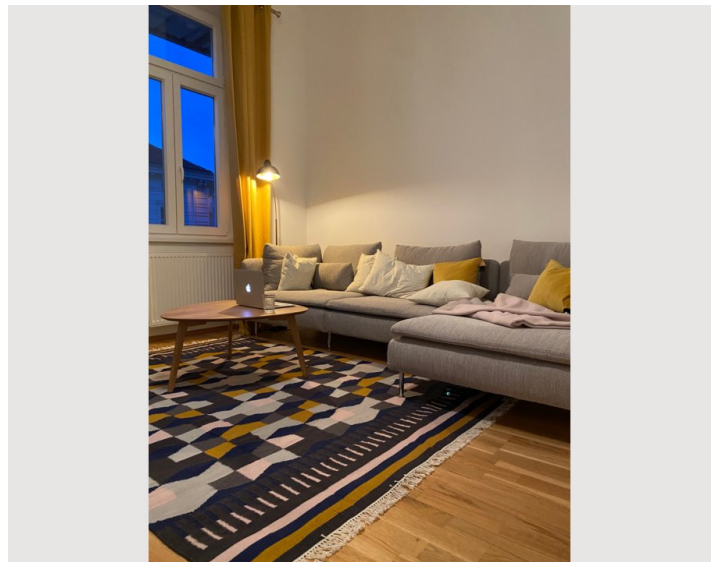
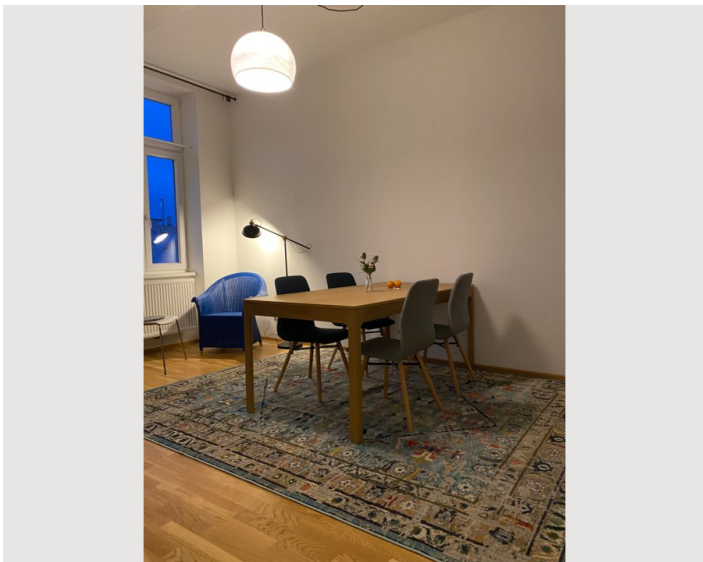
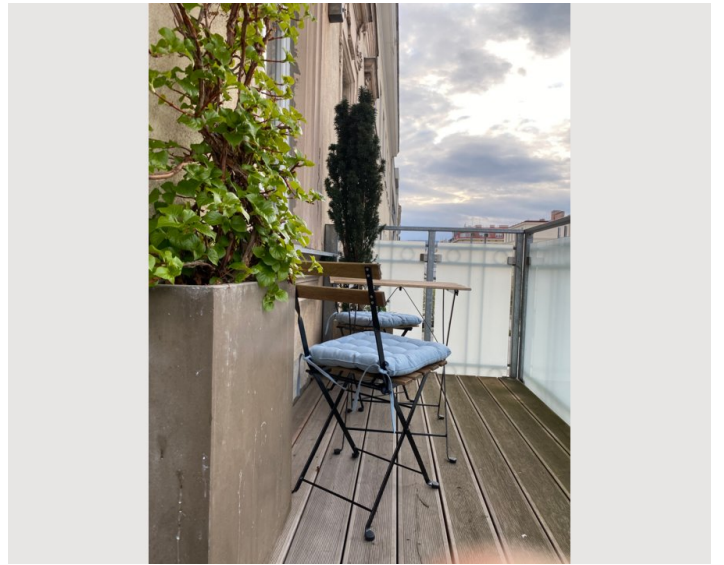
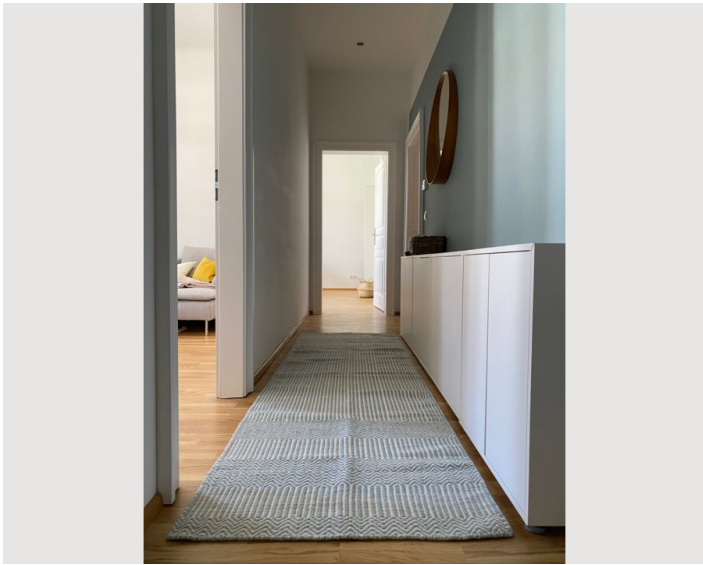
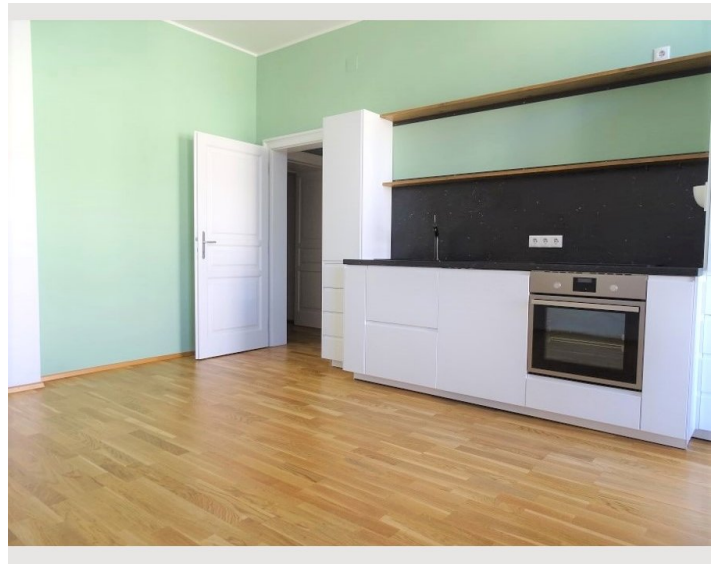
### Küche

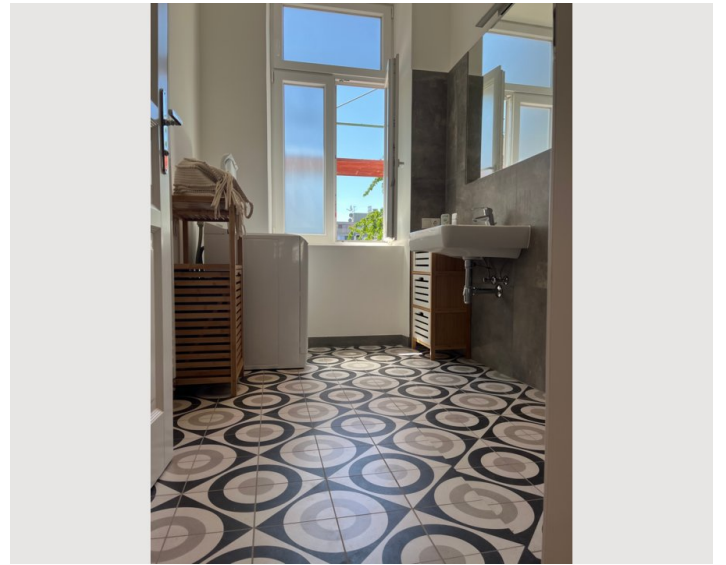
- Eigene Küche
- Gläser/Geschirr
- Geschirrspüler
- Kochutensilien
- Espressomaschine

## Informationen

- Für Kinder geeignet
- Haustiere auf Anfrage
- Rauchen verboten
- Regelmäßige Reinigung kostenpflichtig

## Bildergalerie





### Infrastruktur



in unmittelbarer Nähe



mit der Bim/ Tram 2 (Station Wilhelminenstraße) bis zum Zentrum (Stephans Dom)



in 30 min mit öffentlichen Verkehrsmitteln zum Hauptbahnhof



ca 54 min mit öffentlichen Verkehrsmitteln

---

Mehrere Supermärkte in 2 min zu Fuß erreichbar. Solarium, Apotheke und Gastromöglichkeiten um die Ecke.

## Lage

